

國土利用現況土地覆蓋
及土地覆蓋變遷

目錄

105 及 106 年度各都市計畫區發展率	1
105 年度各都市計畫區的都市發展用地發展率的統計	2
106 年度各都市計畫區的都市發展用地發展率的統計	24
105 及 106 年度各縣市土地覆蓋變遷成果	45

圖目錄

臺北市 105 及 106 年度土地覆蓋變遷	46
新北市 105 及 106 年度土地覆蓋變遷	47
桃園市 105 及 106 年度土地覆蓋變遷	48
臺中市 105 及 106 年度土地覆蓋變遷	49
臺南市 105 及 106 年度土地覆蓋變遷	50
高雄市 105 及 106 年度土地覆蓋變遷	51
基隆市 105 及 106 年度土地覆蓋變遷	52
新竹市 105 及 106 年度土地覆蓋變遷	53
新竹縣 105 及 106 年度土地覆蓋變遷	54
苗栗縣 105 及 106 年度土地覆蓋變遷	55
彰化縣 105 及 106 年度土地覆蓋變遷	56
南投縣 105 及 106 年度土地覆蓋變遷	57
雲林縣 105 及 106 年度土地覆蓋變遷	58
嘉義市 105 及 106 年度土地覆蓋變遷	59
嘉義縣 105 及 106 年度土地覆蓋變遷	60
屏東縣 105 及 106 年度土地覆蓋變遷	61
宜蘭縣 105 及 106 年度土地覆蓋變遷	62
花蓮縣 105 及 106 年度土地覆蓋變遷	63
臺東縣 105 及 106 年度土地覆蓋變遷	64
金門縣 105 及 106 年度土地覆蓋變遷	65
澎湖縣 105 及 106 年度土地覆蓋變遷	66
連江縣 105 及 106 年度土地覆蓋變遷	67

105 及 106 年度各都市計畫區發展率

105 年度各都市計畫區的都市發展用地發展率的統計

各縣市都市計畫區名稱	工業區(%)	商業區(%)	住宅區(%)
臺北市	91.55%	78.80%	95.68%
臺北市都市計畫	91.55%	78.80%	95.68%
新北市	80.26%	78.02%	74.58%
八里(龍形地區)都市計畫	95.81%	88.34%	95.69%
十分風景特定區計畫	—	37.26%	54.35%
三芝都市計畫	62.72%	71.50%	85.42%
三重都市計畫	92.39%	90.63%	91.09%
三峽都市計畫	71.92%	85.24%	98.09%
土城(頂埔地區)都市計畫	83.09%	87.01%	99.38%
土城都市計畫	85.04%	89.94%	85.99%
中和都市計畫	93.36%	93.92%	97.05%
五股都市計畫	85.60%	82.21%	72.74%
北海岸風景特定區計畫	82.90%	83.04%	96.33%
平溪都市計畫	23.03%	50.95%	94.18%
永和都市計畫	—	98.38%	99.24%
石門都市計畫	—	52.22%	92.12%
石碇都市計畫	48.72%	54.10%	33.50%
汐止都市計畫	81.56%	89.65%	99.23%
坪林水源特定區計畫	—	58.92%	87.06%

各縣市都市計畫區名稱	工業區(%)	商業區(%)	住宅區(%)
東北角海岸風景特定區計畫	—	60.54%	63.68%
板橋(浮洲地區)都市計畫	—	82.24%	65.92%
板橋都市計畫	96.22%	92.44%	84.38%
林口特定區計畫	48.63%	75.50%	87.36%
金山都市計畫	85.40%	68.33%	99.24%
泰山都市計畫	74.89%	86.72%	87.69%
烏來水源特定區計畫	—	49.82%	83.12%
淡水(竹圍地區)都市計畫	96.14%	57.57%	93.58%
淡水都市計畫	83.61%	80.48%	92.84%
淡海新市鎮特定區計畫	—	34.40%	28.11%
深坑都市計畫	89.08%	89.34%	—
野柳風景特定區計畫	—	82.73%	99.67%
新店(安坑地區)都市計畫	62.00%	61.02%	89.08%
新店水源特定區	—	52.07%	57.29%
新店都市計畫	84.54%	87.99%	93.85%
新莊都市計畫	91.49%	88.72%	61.19%
瑞芳都市計畫	54.24%	67.47%	94.33%
萬里都市計畫	83.88%	64.41%	69.60%
臺北大學社區特定區計畫	—	92.97%	94.17%
臺北水源特定區計畫	—	37.94%	62.76%
臺北港特定區計畫	88.24%	55.46%	49.75%
樹林(三多里地區)都市計畫	89.16%	74.39%	66.15%

各縣市都市計畫區名稱	工業區(%)	商業區(%)	住宅區(%)
樹林(山佳地區)都市計畫	76.99%	80.72%	99.34%
樹林都市計畫	84.34%	92.54%	87.98%
澳底都市計畫	52.81%	44.27%	94.12%
龍壽、迴龍地區都市計畫	5.43%	74.58%	—
雙溪都市計畫	—	62.67%	95.18%
蘆洲都市計畫	77.88%	95.93%	97.49%
鶯歌(鳳鳴地區)都市計畫	84.78%	66.35%	58.93%
鶯歌都市計畫	71.54%	73.98%	70.31%
桃園市	73.34%	79.53%	81.70%
八德(八德地區)都市計畫	92.79%	68.46%	80.52%
八德(大湳地區)都市計畫	78.66%	94.32%	99.31%
大園(果林地區)都市計畫	86.31%	51.10%	52.57%
大園都市計畫	61.01%	76.01%	99.61%
大溪都市計畫	73.76%	86.74%	88.63%
大溪鎮(埔頂地區)主要計畫	79.37%	84.47%	91.11%
小烏來風景特定區計畫	17.09%	58.15%	54.10%
中壢(龍岡地區)都市計畫	74.77%	88.59%	93.61%
中壢市(過嶺地區)楊梅鎮(高榮地區)新屋鄉(頭洲地區)觀音鄉(富源地區)主要計畫	76.32%	76.59%	87.39%
中壢平鎮主要計畫	88.59%	92.67%	98.45%
巴陵達觀山風景特定區計畫	—	83.72%	84.65%
平鎮(山子頂地區)都市計畫	90.22%	70.82%	77.75%

各縣市都市計畫區名稱	工業區(%)	商業區(%)	住宅區(%)
石門水庫水源特定區計畫	—	14.07%	7.59%
石門都市計畫	51.74%	47.74%	65.92%
林口特定區計畫	48.22%	80.86%	98.13%
南崁新市鎮都市計畫	82.11%	89.96%	94.18%
桃園市都市計畫	79.91%	90.41%	92.60%
桃園航空城貨運園區暨客貨園區(大園南港地區)特定區計畫	—	14.33%	22.88%
高速公路中壢及內壢交流道附近特定區計畫	78.06%	76.49%	—
高速公路楊梅交流道附近特定區計畫	83.11%	73.62%	—
高速鐵路桃園車站特定區計畫	—	59.13%	66.60%
復興都市計畫	—	72.31%	82.53%
新屋都市計畫	53.34%	86.92%	91.85%
楊梅主要計畫	80.24%	78.63%	90.33%
楊梅鎮(富岡豐野地區)都市計畫	72.52%	64.02%	99.48%
龍壽、迴龍地區都市計畫	93.22%	90.28%	96.25%
龍潭都市計畫	—	92.65%	99.04%
龜山都市計畫	78.96%	86.38%	98.29%
縱貫公路桃園內壢間都市計畫	88.60%	86.89%	63.09%
蘆竹(大竹地區)都市計畫	91.73%	85.91%	79.63%
觀音(草漯地區)都市計畫	9.65%	26.71%	42.70%
觀音(新坡地區)都市計畫	54.50%	77.33%	99.83%
觀音都市計畫	68.29%	76.99%	95.59%

各縣市都市計畫區名稱	工業區(%)	商業區(%)	住宅區(%)
臺中市	76.66%	76.37%	81.95%
大甲(日南地區)都市計畫	99.53%	65.53%	72.02%
大甲都市計畫	58.68%	84.69%	95.72%
大安都市計畫	43.83%	51.80%	93.62%
大肚都市計畫	80.38%	84.81%	89.36%
大里(草湖地區)都市計畫	90.55%	90.67%	90.37%
大里都市計畫	93.87%	80.22%	52.49%
大雅都市計畫	92.30%	88.74%	96.90%
中部科學工業園區臺中基地附近特定區計畫	91.24%	80.18%	—
太平(新光地區)都市計畫	89.39%	88.65%	96.54%
太平都市計畫	94.17%	91.05%	97.28%
外埔都市計畫	—	77.61%	98.81%
石岡水壩特定區計畫	81.92%	63.46%	94.18%
后里都市計畫	65.99%	83.42%	97.01%
谷關風景特定區計畫	—	49.72%	51.64%
東勢都市計畫	34.49%	69.48%	88.62%
烏日都市計畫	83.48%	67.86%	59.97%
神岡都市計畫	80.41%	71.29%	93.81%
高速公路王田交流道附近特定區計畫	82.66%	79.71%	69.08%
高速公路豐原交流道附近特定區計畫	89.59%	87.33%	93.38%
梨山風景特定區計畫	—	33.43%	45.62%

各縣市都市計畫區名稱	工業區(%)	商業區(%)	住宅區(%)
梨山風景特定區計畫(松茂地區)	—	34.10%	71.23%
梨山風景特定區計畫(新佳陽地區)	—	85.93%	24.90%
梨山風景特定區計畫(環山地區)	—	52.97%	62.98%
新社都市計畫	62.51%	80.95%	99.88%
臺中市大坑風景特定區計畫	—	30.33%	—
臺中市都市計畫	70.76%	85.51%	88.95%
臺中港特定區計畫	74.04%	60.56%	53.86%
潭子都市計畫	90.10%	86.22%	99.92%
豐原都市計畫	78.97%	88.43%	95.22%
霧峰都市計畫	83.34%	88.02%	99.11%
鐵砧山風景特定區計畫	—	58.86%	0.44%
臺南市	68.03%	74.82%	79.17%
下營都市計畫	57.09%	70.50%	93.88%
大內都市計畫	34.47%	65.12%	88.63%
山上都市計畫	—	71.86%	81.71%
仁德(文賢地區)都市計畫	84.73%	83.20%	49.18%
仁德都市計畫	74.68%	86.89%	60.77%
六甲都市計畫	67.54%	79.17%	96.44%
臺南市主要計畫	62.99%	79.37%	79.76%
臺南市安平港歷史風貌園區特定區計畫	—	11.13%	—
臺南科學工業園區特定區計畫	64.21%	71.68%	2.11%

各縣市都市計畫區名稱	工業區(%)	商業區(%)	住宅區(%)
臺南都會公園特定區計畫	59.48%	11.02%	8.40%
永康六甲頂都市計畫	69.82%	92.60%	97.60%
玉井都市計畫	45.09%	55.97%	92.73%
白河都市計畫	49.39%	67.87%	96.50%
安定都市計畫	79.48%	76.24%	98.61%
西港都市計畫	70.12%	78.57%	97.02%
佳里都市計畫	67.61%	78.43%	87.16%
官田都市計畫	79.12%	40.33%	47.18%
官田鄉隆田地區都市計畫	66.53%	71.17%	85.30%
東山都市計畫	31.89%	64.12%	91.28%
虎頭埤特定區計畫	—	40.29%	72.52%
南鯤鯓特定區計畫	—	78.37%	99.80%
後壁都市計畫	56.32%	52.59%	90.88%
柳營都市計畫	40.36%	56.42%	75.63%
烏山頭水庫風景特定區計畫	84.99%	37.39%	—
高速公路臺南交流道附近特定區計畫	70.72%	84.15%	97.28%
高速公路永康交流道附近特定區計畫	81.66%	79.47%	86.30%
高速公路麻豆交流道附近特定區計畫	46.90%	71.83%	94.99%
高速公路新營交流道附近特定區計畫	86.80%	53.23%	67.17%
高速鐵路臺南車站特定區計畫	—	20.63%	12.62%
將軍漚汪地區都市計畫	38.90%	67.33%	74.79%
善化都市計畫	61.31%	78.82%	86.71%

各縣市都市計畫區名稱	工業區(%)	商業區(%)	住宅區(%)
曾文水庫特定區計畫	11.75%	33.03%	—
新化都市計畫	—	83.00%	93.63%
新市都市計畫	77.32%	74.80%	70.11%
新營都市計畫	43.80%	64.11%	75.09%
楠西都市計畫	9.65%	52.21%	90.77%
學甲都市計畫	60.97%	75.47%	90.70%
歸仁都市計畫	85.46%	85.32%	97.88%
關子嶺(含枕頭山附近地區)特定區計畫	—	42.75%	53.66%
關廟都市計畫	82.56%	79.31%	86.57%
鹽水都市計畫	19.97%	60.70%	73.96%
高雄市	78.99%	73.55%	78.25%
大坪頂以東都市計畫	82.54%	75.03%	73.64%
大坪頂特定區都市計畫	66.44%	24.53%	29.25%
大社都市計畫	84.78%	66.76%	92.72%
大寮都市計畫	93.93%	83.20%	83.77%
大樹(九曲堂)都市計畫	85.85%	68.24%	92.28%
大樹都市計畫	35.97%	68.01%	99.53%
仁武都市計畫	92.20%	76.90%	92.26%
六龜彩蝶谷風景特定區	—	36.28%	—
月世界風景特定區計畫	—	50.67%	59.56%
甲仙都市計畫	69.00%	68.05%	96.30%

各縣市都市計畫區名稱	工業區(%)	商業區(%)	住宅區(%)
岡山交流道附近特定區	86.60%	67.61%	52.70%
岡山都市計畫	72.46%	79.21%	90.88%
阿蓮都市計畫	50.14%	88.64%	98.40%
美濃中正湖風景特定區	12.66%	67.11%	—
美濃都市計畫	61.09%	53.52%	89.33%
茄萣都市計畫	75.09%	79.38%	91.59%
高速公路楠梓交流道附近特定區計畫(鳳山厝部分)	78.21%	46.88%	30.46%
高雄市都市計畫	76.73%	85.14%	91.21%
高雄新市鎮特定區計畫	68.47%	28.91%	16.88%
梓官都市計畫	65.05%	80.19%	97.21%
蚵寮近海漁業特定區	89.73%	86.64%	96.80%
鳥松(仁美地區)都市計畫	89.75%	67.39%	90.21%
湖內(大湖地區)都市計畫	83.01%	80.98%	45.91%
湖內都市計畫	78.41%	84.37%	92.26%
路竹都市計畫	70.65%	85.52%	87.10%
旗山都市計畫	—	82.76%	94.49%
鳳山主要計畫	77.75%	79.66%	80.01%
澄清湖特定區計畫	71.08%	72.34%	60.00%
燕巢都市計畫	65.07%	67.55%	93.49%
興達港漁業特定區計畫	50.86%	61.04%	35.39%
彌陀都市計畫	76.93%	80.26%	98.57%

各縣市都市計畫區名稱	工業區(%)	商業區(%)	住宅區(%)
基隆市	58.80%	66.51%	93.43%
中山安樂八斗子都市計畫	—	0.00%	—
基隆市都市計畫	58.80%	66.51%	93.43%
新竹市	75.64%	84.80%	90.41%
高速公路新竹交流道附近地區特定區計畫(新竹市部分)	94.01%	80.61%	66.72%
新竹(含香山)都市計畫	85.52%	90.66%	96.78%
新竹市(朝山地區)都市計畫	55.94%	73.60%	79.80%
新竹科技特定區計畫	77.05%	80.36%	84.82%
新竹科學工業園區特定區主要計畫(新竹市部分)	53.95%	71.91%	99.21%
新竹漁港特定區主要計畫	3.09%	77.28%	84.14%
新竹縣	52.27%	82.21%	92.39%
北埔(含鄉公所地區)都市計畫	34.96%	78.84%	99.77%
竹北(含斗崙地區)都市計畫	75.05%	90.43%	94.25%
竹東(頭重、二重、三重地區)都市計畫(合併「高速公路新竹交流道附近特定區計畫」新竹縣部分)	58.03%	95.44%	98.29%
竹東都市計畫	57.37%	76.73%	92.31%
芎林都市計畫	89.32%	86.56%	97.43%
高速鐵路新竹車站特定區計畫	—	91.52%	99.89%
清泉風景特定區計畫	—	52.33%	—
湖口(老湖口地區)都市計畫	71.12%	78.62%	94.52%
湖口都市計畫	63.48%	75.27%	69.83%

各縣市都市計畫區名稱	工業區(%)	商業區(%)	住宅區(%)
新竹科學工業園區特定區計畫-新竹縣轄區	31.67%	48.46%	—
新埔都市計畫	60.73%	82.83%	83.61%
新豐(山崎地區)都市計畫	79.18%	83.98%	89.59%
新豐(新庄子地區)都市計畫	—	73.39%	96.14%
橫山都市計畫	93.82%	63.10%	92.42%
關西都市計畫	70.12%	71.03%	95.79%
寶山都市計畫	67.72%	46.60%	50.27%
苗栗縣	67.86%	74.91%	85.06%
三義都市計畫	66.70%	87.67%	95.88%
三灣都市計畫	42.43%	69.20%	99.15%
大湖都市計畫	—	79.14%	99.65%
公館都市計畫	51.00%	79.57%	97.23%
竹南基地周邊地區特定區計畫	98.45%	41.66%	18.86%
竹南頭份都市計畫	76.66%	83.03%	88.03%
卓蘭都市計畫	17.44%	80.43%	99.90%
明德水庫特定區計畫	98.98%	89.76%	99.95%
南庄都市計畫	58.89%	88.81%	99.58%
後龍外埔漁港特定區計畫	—	45.73%	73.83%
後龍都市計畫	31.12%	72.45%	76.50%
苑裡都市計畫	44.67%	69.97%	87.62%
苗栗交流道附近特定區計畫	62.77%	87.71%	—

各縣市都市計畫區名稱	工業區(%)	商業區(%)	住宅區(%)
苗栗都市計畫	56.43%	85.49%	96.38%
高速鐵路苗栗車站特定區計畫	—	22.77%	0.30%
通霄都市計畫	79.03%	63.04%	97.66%
造橋都市計畫	55.60%	69.59%	91.51%
銅鑼都市計畫	43.03%	72.59%	99.76%
頭份交流道附近特定區計畫	76.32%	71.19%	83.65%
頭屋都市計畫	49.79%	77.18%	87.35%
彰化縣	74.28%	75.32%	89.09%
二水都市計畫	54.49%	68.35%	97.56%
二林都市計畫	40.87%	52.69%	79.33%
八卦山脈風景特定區計畫	70.45%	67.94%	85.42%
大村都市計畫	70.58%	73.59%	76.43%
大城都市計畫	87.14%	72.90%	96.83%
北斗都市計畫	62.38%	71.30%	89.41%
永靖都市計畫	54.72%	82.41%	99.37%
田中都市計畫	72.83%	80.77%	84.43%
田尾都市計畫	40.31%	72.33%	91.93%
田尾園藝特定區(公路公園)計畫	—	65.97%	75.52%
竹塘都市計畫	50.74%	73.65%	95.79%
伸港(全興地區)都市計畫	—	33.22%	25.11%
伸港都市計畫	81.52%	75.41%	91.59%

各縣市都市計畫區名稱	工業區(%)	商業區(%)	住宅區(%)
秀水都市計畫	81.57%	78.16%	89.86%
和美都市計畫	84.02%	81.03%	90.50%
社頭都市計畫	62.71%	85.02%	89.29%
芬園都市計畫	46.29%	75.74%	95.79%
花壇都市計畫	78.42%	79.49%	97.15%
芳苑都市計畫	74.42%	72.25%	81.01%
員林都市計畫	92.15%	73.83%	97.51%
埔心都市計畫	92.41%	85.83%	87.08%
埔鹽都市計畫	84.43%	77.21%	93.93%
高速公路員林交流道附近特定區計畫	87.52%	69.75%	—
高速公路彰化交流道附近特定區計畫	90.45%	87.00%	63.38%
高速鐵路彰化車站特定區計畫	99.52%	17.43%	5.62%
埤頭都市計畫	—	59.45%	92.60%
鹿港福興都市計畫	71.90%	86.56%	93.61%
溪州都市計畫	56.68%	54.41%	78.34%
溪湖都市計畫	52.63%	70.30%	87.51%
彰化都市計畫	66.13%	89.49%	98.12%
線西都市計畫	93.98%	68.07%	65.81%
南投縣	74.75%	71.93%	90.91%
中寮都市計畫	24.60%	60.05%	96.73%
中興新村(含南內轆地區)都市計畫	—	65.93%	55.58%

各縣市都市計畫區名稱	工業區(%)	商業區(%)	住宅區(%)
日月潭風景特定區計畫	—	50.16%	80.84%
水里都市計畫	70.51%	77.75%	94.06%
名間都市計畫	—	70.23%	97.77%
竹山(延平地區)都市計畫	93.49%	67.97%	55.07%
竹山都市計畫	42.08%	69.96%	96.93%
東埔風景特定區計畫	—	38.20%	100.00%
南投(南崗地區)都市計畫	89.34%	67.20%	61.65%
南投都市計畫	74.96%	80.27%	97.07%
埔里都市計畫	55.03%	86.54%	95.57%
草屯都市計畫	58.77%	81.24%	100.00%
國姓都市計畫	24.72%	59.47%	91.31%
魚池都市計畫	67.26%	58.68%	93.69%
鹿谷都市計畫	—	62.92%	84.44%
集集都市計畫	40.26%	50.83%	84.67%
溪頭森林遊樂特定區計畫	—	52.95%	53.73%
鳳凰谷風景特定區計畫	29.98%	62.60%	61.48%
廬山風景特定區計畫	—	23.94%	64.00%
霧社都市計畫	—	24.46%	83.87%
雲林縣	49.79%	67.82%	86.31%
二崙都市計畫	37.53%	74.98%	94.69%
口湖都市計畫	—	70.14%	89.90%

各縣市都市計畫區名稱	工業區(%)	商業區(%)	住宅區(%)
土庫都市計畫	37.29%	42.20%	95.02%
大埤都市計畫	—	66.99%	95.55%
元長都市計畫	77.99%	73.21%	99.48%
斗六(含大潭地區)都市計畫	72.83%	80.64%	92.28%
斗六嘉東特定區計畫	—	49.73%	43.23%
斗南都市計畫	45.24%	53.36%	89.03%
水林都市計畫	22.96%	72.91%	91.71%
北港都市計畫	67.17%	73.64%	92.66%
古坑都市計畫	79.87%	70.30%	92.61%
臺西都市計畫	28.44%	77.72%	91.45%
四湖都市計畫	32.69%	67.72%	87.25%
西螺都市計畫	50.64%	69.75%	88.86%
東勢都市計畫	34.49%	64.80%	96.41%
林內都市計畫	20.88%	73.51%	94.65%
虎尾都市計畫	51.17%	80.81%	95.21%
草嶺風景特定區計畫	—	35.48%	70.09%
高速公路斗南交流道附近特定區計畫	47.67%	72.93%	47.53%
高速鐵路雲林車站特定區計畫	—	40.63%	42.12%
崙背都市計畫	26.72%	65.95%	98.42%
麥寮都市計畫	43.92%	78.36%	96.50%
莿桐都市計畫	64.72%	67.51%	97.33%
箔子寮漁港特定區計畫	58.39%	27.86%	23.17%

各縣市都市計畫區名稱	工業區(%)	商業區(%)	住宅區(%)
褒忠都市計畫	83.89%	63.69%	98.27%
嘉義市	60.85%	66.23%	62.43%
仁義潭風景特定區計畫(嘉義市部分)	—	33.70%	—
高速公路嘉義交流道附近特定區計畫(嘉義市部分)	42.99%	53.92%	67.54%
嘉義市都市計畫	63.12%	67.27%	62.43%
嘉義縣	50.72%	52.27%	51.24%
大林都市計畫	29.38%	68.24%	86.76%
大埔都市計畫	—	34.67%	54.58%
中埔(和睦地區)都市計畫	96.20%	72.38%	88.62%
中埔都市計畫	—	63.68%	99.25%
中崙風景特定區計畫	—	46.25%	72.14%
仁義潭風景特定區計畫(嘉義縣部分)	—	54.41%	—
六腳(蒜頭地區)都市計畫	9.24%	67.21%	89.71%
太保都市計畫(主要計畫)	72.90%	58.90%	65.17%
水上(北回地區)都市計畫	60.48%	40.74%	11.37%
水上都市計畫	83.07%	75.42%	84.29%
布袋都市計畫	50.91%	57.17%	74.17%
民雄(頭橋地區)都市計畫	78.24%	44.69%	89.21%
民雄都市計畫	59.17%	53.09%	60.29%
朴子都市計畫	52.51%	84.10%	93.44%
竹崎都市計畫	70.08%	75.76%	95.74%

各縣市都市計畫區名稱	工業區(%)	商業區(%)	住宅區(%)
吳鳳廟特定區計畫	—	65.17%	81.82%
阿里山(達邦地區)都市計畫	—	43.92%	95.53%
高速公路嘉義交流道附近特定區計畫(嘉義縣部分)	52.11%	68.71%	70.55%
高速鐵路嘉義車站特定區計畫	—	10.10%	4.41%
國立中正大學特定區主要計畫	—	20.07%	27.27%
梅山都市計畫	43.47%	64.72%	97.34%
鹿草都市計畫	58.94%	68.30%	87.06%
曾文水庫特定區計畫	3.99%	9.22%	—
新港都市計畫	62.61%	72.76%	87.11%
溪口都市計畫	—	68.76%	92.51%
義竹都市計畫	—	67.65%	95.42%
嘉義縣治所在地主要計畫	—	30.40%	3.19%
擴大嘉義縣治所在地主要計畫	—	18.56%	7.59%
屏東縣	40.36%	78.23%	86.55%
九如都市計畫	77.54%	68.76%	83.50%
大鵬灣風景特定區計畫	—	48.57%	24.47%
內埔(龍泉地區)都市計畫	56.77%	72.31%	94.75%
內埔(豐田地區)都市計畫	91.91%	74.87%	98.16%
內埔都市計畫	27.22%	64.75%	97.59%
竹田都市計畫	23.02%	72.32%	91.49%
車城都市計畫	68.85%	77.54%	99.98%

各縣市都市計畫區名稱	工業區(%)	商業區(%)	住宅區(%)
里港都市計畫	31.01%	65.11%	88.61%
佳冬都市計畫	46.76%	66.87%	90.65%
東港都市計畫	23.01%	79.55%	98.69%
枋寮(水底寮地區)都市計畫	92.39%	85.65%	94.23%
枋寮都市計畫	57.82%	78.87%	85.75%
林邊都市計畫	—	83.23%	99.45%
長治都市計畫	67.52%	81.25%	80.94%
南州(含崁頂鄉之園寮村)都市計畫	53.21%	69.67%	93.49%
屏東都市計畫	46.98%	88.68%	86.61%
恆春都市計畫	39.99%	73.87%	95.46%
崁頂都市計畫	88.44%	74.00%	57.41%
琉球風景特定區計畫	8.99%	50.75%	70.04%
高樹都市計畫	—	64.72%	86.82%
新埤都市計畫	86.75%	79.38%	95.17%
新園(烏龍地區)都市計畫	42.71%	80.38%	62.33%
新園都市計畫	53.56%	66.53%	98.07%
萬丹都市計畫	—	80.98%	73.95%
萬巒都市計畫	11.14%	64.98%	96.96%
滿州都市計畫	—	61.94%	81.99%
潮州都市計畫	28.91%	86.75%	95.55%
麟洛都市計畫	45.57%	82.32%	92.40%
鹽埔都市計畫	—	81.62%	93.07%

各縣市都市計畫區名稱	工業區(%)	商業區(%)	住宅區(%)
鹽埔漁港特定區計畫	61.43%	77.29%	77.22%
宜蘭縣	46.35%	69.73%	86.12%
三星都市計畫	19.28%	63.89%	97.88%
五結(學進地區)都市計畫	67.54%	80.05%	83.04%
五結都市計畫	46.83%	78.90%	99.89%
冬山(順安地區)都市計畫	41.38%	64.47%	80.97%
冬山都市計畫	46.28%	68.05%	89.42%
四城地區都市計畫	45.81%	66.87%	74.45%
壯圍都市計畫	27.77%	80.13%	99.93%
宜蘭市都市計畫	40.05%	84.57%	91.74%
宜蘭縣政中心地區都市計畫	—	52.47%	14.25%
東北角海岸(含大溪海岸及頭城濱海)風景特定區計畫	—	64.14%	79.55%
南澳南強都市計畫	—	69.35%	97.63%
員山都市計畫	—	60.33%	63.57%
梅花湖風景特定區計畫	—	58.70%	—
頭城都市計畫	41.76%	54.05%	66.83%
龍潭湖風景特定區計畫	—	17.81%	—
礁溪都市計畫	—	71.49%	87.32%
羅東都市計畫	52.31%	93.21%	92.49%
蘇澳(新馬地區)都市計畫	43.31%	39.39%	47.12%
蘇澳擴大都市計畫	68.95%	66.42%	96.45%

各縣市都市計畫區名稱	工業區(%)	商業區(%)	住宅區(%)
花蓮縣	48.98%	70.14%	77.80%
天祥風景特定區計畫	—	—	97.02%
玉里都市計畫	12.32%	73.31%	94.85%
石梯秀姑巒風景特定區計畫	—	65.67%	31.81%
光復都市計畫	50.61%	45.64%	76.77%
吉安(鄉公所附近)都市計畫	58.04%	89.89%	85.50%
吉安都市計畫	—	79.89%	88.90%
秀林(和平地區)都市計畫	41.96%	29.93%	96.10%
秀林(崇德地區)都市計畫	1.35%	41.50%	39.16%
東華大學城特定區計畫	—	31.89%	6.89%
花蓮市都市計畫	56.97%	81.71%	87.01%
富里都市計畫	—	50.42%	84.11%
新秀(新城—秀林地區)都市計畫	57.83%	49.85%	26.72%
新城(北埔地區)都市計畫	—	64.76%	57.14%
瑞穗都市計畫	48.49%	59.21%	91.33%
壽豐都市計畫	24.83%	58.67%	93.06%
鳳林都市計畫	6.12%	67.33%	98.21%
磯崎風景特定區計畫	—	47.94%	92.00%
豐濱都市計畫	—	53.57%	98.63%
鯉魚潭風景特定區計畫	—	34.16%	23.09%

各縣市都市計畫區名稱	工業區(%)	商業區(%)	住宅區(%)
臺東縣	60.05%	60.96%	83.35%
八仙洞風景特定區計畫	—	18.84%	—
大武都市計畫	—	47.81%	80.34%
太麻里都市計畫	40.02%	51.84%	70.45%
臺東市都市計畫	95.24%	85.63%	94.57%
成功都市計畫	52.90%	72.52%	96.12%
池上都市計畫	—	51.22%	80.72%
東河都市計畫	—	45.95%	87.29%
知本溫泉風景特定區計畫	—	42.11%	72.05%
長濱都市計畫	—	56.01%	95.71%
紅葉溫泉風景特定區計畫	—	24.06%	—
鹿野都市計畫	—	35.70%	69.37%
綠島風景特定區計畫	—	56.33%	75.59%
臺東市知本鐵路車站附近地區都市計畫	—	49.85%	62.23%
臺東鐵路新站附近地區主要計畫	62.30%	48.29%	76.10%
關山都市計畫	17.10%	65.85%	87.62%
金門縣	38.33%	48.92%	67.14%
金門特定區計畫	38.33%	48.92%	67.14%
澎湖縣	50.28%	77.25%	83.80%
二崁傳統聚落特定區計畫	—	61.93%	—
白沙通梁地區都市計畫	—	52.14%	80.64%

各縣市都市計畫區名稱	工業區(%)	商業區(%)	住宅區(%)
林投風景特定區計畫	—	15.85%	—
馬公都市計畫	51.12%	83.78%	85.90%
鎖港地區都市計畫	46.16%	69.66%	63.08%
連江縣	—	50.99%	92.54%
連江縣(莒光地區)風景特定區計畫	—	50.99%	92.54%
全國	69.88%	74.49%	82.04%

106 年度各都市計畫區的都市發展用地發展率的統計

各縣市都市計畫區名稱	工業區(%)	商業區(%)	住宅區(%)
臺北市	91.54%	78.90%	95.67%
臺北市都市計畫	91.54%	78.90%	95.67%
新北市	80.42%	77.90%	74.74%
八里(龍形地區)都市計畫	95.81%	88.75%	95.69%
十分風景特定區計畫	—	37.08%	54.74%
三芝都市計畫	60.84%	71.36%	85.42%
三重都市計畫	92.32%	90.50%	91.09%
三峽都市計畫	71.92%	85.24%	98.09%
土城(頂埔地區)都市計畫	83.09%	87.01%	99.38%
土城都市計畫	85.04%	89.49%	84.55%
中和都市計畫	93.35%	94.00%	97.04%
五股都市計畫	85.60%	82.57%	74.99%
北海岸風景特定區計畫	82.90%	83.04%	96.33%
平溪都市計畫	23.03%	50.95%	94.18%
永和都市計畫	—	98.38%	99.24%
石門都市計畫	—	52.22%	92.12%
石碇都市計畫	48.59%	53.72%	33.79%
汐止都市計畫	82.27%	89.86%	99.23%
坪林水源特定區計畫	—	58.87%	87.52%

各縣市都市計畫區名稱	工業區(%)	商業區(%)	住宅區(%)
東北角海岸(含大溪海岸及頭城濱海)風景特定區計畫(新北市部分)	—	60.10%	62.88%
板橋(浮洲地區)都市計畫	—	82.24%	65.92%
板橋都市計畫	96.22%	92.49%	86.56%
林口特定區計畫(新北市部分)	49.36%	75.13%	87.36%
金山都市計畫	85.40%	66.82%	99.24%
泰山都市計畫	74.87%	86.69%	87.09%
烏來水源特定區計畫	—	49.83%	82.97%
淡水(竹圍地區)都市計畫	96.14%	56.68%	93.58%
淡水都市計畫	83.61%	80.02%	92.84%
淡海新市鎮特定區計畫	—	34.00%	28.11%
深坑都市計畫	89.08%	90.12%	—
野柳風景特定區計畫	—	82.73%	99.67%
新店(安坑地區)都市計畫	62.00%	61.67%	89.08%
新店水源特定區計畫	—	51.95%	57.44%
新店都市計畫	84.56%	87.48%	93.83%
新莊都市計畫	91.39%	88.78%	61.18%
瑞芳都市計畫	54.17%	67.48%	94.56%
萬里都市計畫	83.88%	64.41%	69.60%
臺北大學社區特定區計畫	—	92.97%	94.17%
臺北水源特定區計畫	—	37.77%	62.66%
臺北港特定區計畫	88.24%	54.95%	49.36%
樹林(三多里地區)都市計畫	89.61%	74.32%	67.76%

各縣市都市計畫區名稱	工業區(%)	商業區(%)	住宅區(%)
樹林(山佳地區)都市計畫	77.06%	80.72%	99.34%
樹林都市計畫	84.34%	92.72%	88.26%
澳底都市計畫	51.99%	44.65%	94.15%
龍壽、迴龍地區都市計畫	—	74.39%	—
雙溪都市計畫	—	64.22%	94.03%
蘆洲都市計畫	77.87%	95.93%	97.49%
鶯歌(鳳鳴地區)都市計畫	85.09%	66.32%	58.93%
鶯歌都市計畫	71.54%	73.98%	70.31%
桃園市	74.07%	79.09%	81.06%
八德(八德地區)都市計畫	92.79%	68.38%	80.57%
八德(大湳地區)都市計畫	78.66%	93.60%	99.30%
大園(果林地區)都市計畫	86.26%	50.65%	53.06%
大園都市計畫	63.97%	76.30%	99.60%
大溪都市計畫	73.76%	86.66%	88.59%
大溪鎮(埔頂地區)都市計畫	80.40%	84.70%	92.42%
小烏來風景特定區計畫	17.34%	58.42%	54.10%
中壢(龍岡地區)都市計畫	74.51%	88.64%	93.62%
中壢、楊梅、新屋、觀音(四行政轄區交界處)都市計畫	75.73%	76.92%	87.38%
中壢平鎮都市計畫	88.73%	92.72%	98.07%
巴陵達觀山風景特定區計畫	—	83.72%	84.92%
平鎮(山子頂地區)都市計畫	89.76%	71.74%	79.26%

各縣市都市計畫區名稱	工業區(%)	商業區(%)	住宅區(%)
石門水庫水源特定區計畫	—	12.37%	6.28%
石門都市計畫	51.74%	47.78%	65.92%
林口特定區計畫(桃園市部分)	48.52%	82.58%	87.50%
南崁地區都市計畫	83.79%	87.85%	80.81%
桃園市都市計畫	80.74%	92.57%	94.71%
桃園航空城貨運園區暨客貨園區(大園南港地區)特定區計畫	—	13.75%	23.90%
高速公路中壢及內壢交流道附近特定區計畫	88.25%	76.06%	—
高速公路楊梅交流道附近特定區計畫	81.33%	73.62%	—
高速鐵路桃園車站特定區計畫	—	59.00%	63.13%
復興都市計畫	—	70.79%	82.31%
新屋都市計畫	53.70%	86.91%	91.85%
楊梅(富岡、豐野地區)都市計畫	72.52%	64.03%	99.52%
楊梅都市計畫	80.03%	79.15%	90.32%
龍壽、迴龍地區都市計畫	91.68%	90.26%	96.25%
龍潭都市計畫	—	91.99%	99.05%
龜山都市計畫	80.94%	85.29%	97.27%
縱貫公路桃園內壢間都市計畫	88.51%	77.60%	63.09%
蘆竹(大竹地區)都市計畫	89.33%	85.61%	79.63%
觀音(草漯地區)都市計畫	2.86%	26.38%	42.45%
觀音(新坡地區)都市計畫	54.50%	77.33%	99.83%
觀音都市計畫	68.72%	76.63%	95.80%

各縣市都市計畫區名稱	工業區(%)	商業區(%)	住宅區(%)
臺中市	78.54%	76.37%	77.25%
大甲(日南地區)都市計畫	99.53%	65.53%	72.02%
大甲都市計畫	59.08%	84.64%	95.72%
大安都市計畫	68.87%	67.98%	93.62%
大肚都市計畫	80.38%	84.81%	89.36%
大里(草湖地區)都市計畫	90.55%	90.67%	90.37%
大里都市計畫	93.87%	80.40%	52.78%
大雅都市計畫	92.30%	88.78%	96.90%
中部科學工業園區臺中基地附近特定區計畫	91.87%	83.47%	—
太平(新光地區)都市計畫	89.39%	88.63%	96.53%
太平都市計畫	94.16%	90.10%	97.28%
臺中港特定區計畫	75.04%	61.24%	42.10%
外埔都市計畫	—	77.61%	98.81%
石岡水壩特定區計畫	81.92%	63.46%	94.18%
后里都市計畫	67.83%	83.85%	97.01%
谷關風景特定區計畫	—	49.70%	51.47%
東勢都市計畫	34.49%	69.81%	88.62%
烏日都市計畫	83.51%	68.13%	59.97%
神岡都市計畫	80.41%	71.40%	93.81%
高速公路王田交流道附近特定區計畫	82.97%	79.36%	68.20%
高速公路豐原交流道附近特定區計畫	89.54%	87.32%	93.46%

各縣市都市計畫區名稱	工業區(%)	商業區(%)	住宅區(%)
梨山(松茂地區)風景特定區計畫	—	34.51%	71.55%
梨山(新佳陽地區)風景特定區計畫	—	86.06%	6.41%
梨山(環山地區)風景特定區計畫	—	52.97%	63.00%
梨山風景特定區計畫	—	33.48%	45.74%
新社都市計畫	62.51%	80.95%	99.88%
臺中市大坑風景特定區計畫	—	31.15%	—
臺中市都市計畫(不包括大坑風景區)	76.06%	84.76%	87.83%
潭子都市計畫	90.07%	86.19%	99.92%
豐原都市計畫	78.97%	88.49%	95.21%
霧峰都市計畫	83.34%	88.09%	99.11%
鐵砧山風景特定區計畫	—	58.86%	0.44%
臺南市	68.44%	74.45%	78.95%
下營都市計畫	56.36%	70.57%	93.81%
大內都市計畫	31.17%	63.85%	90.24%
山上都市計畫	—	64.45%	79.11%
仁德(文賢地區)都市計畫	86.51%	84.19%	49.29%
仁德都市計畫	74.50%	81.63%	60.26%
六甲都市計畫	61.73%	78.58%	93.04%
臺南科學工業園區特定區計畫	68.12%	40.06%	0.39%
臺南都會公園特定區計畫	64.54%	11.16%	1.60%
永康六甲頂都市計畫	69.82%	92.58%	97.59%

各縣市都市計畫區名稱	工業區(%)	商業區(%)	住宅區(%)
玉井都市計畫	45.15%	55.12%	92.66%
白河都市計畫	50.07%	68.28%	96.45%
安定都市計畫	78.74%	76.02%	99.43%
西港都市計畫	70.32%	78.09%	97.97%
佳里都市計畫	68.57%	77.50%	86.76%
官田都市計畫	78.51%	39.15%	47.28%
官田鄉隆田地區都市計畫	63.74%	71.17%	85.60%
東山都市計畫	31.07%	62.99%	92.34%
虎頭埤特定區計畫	—	41.24%	72.33%
南鯤鯓特定區計畫	—	78.07%	99.78%
後壁都市計畫	59.84%	52.52%	90.74%
柳營都市計畫	39.46%	54.70%	78.12%
烏山頭水庫風景特定區計畫	86.16%	44.37%	—
高速公路臺南交流道附近特定區計畫	70.36%	84.25%	96.94%
高速公路永康交流道附近特定區計畫	81.50%	79.16%	86.34%
高速公路麻豆交流道附近特定區計畫	48.46%	71.48%	94.92%
高速公路新營交流道附近特定區計畫	91.05%	52.13%	67.48%
高速鐵路臺南車站特定區計畫	—	20.21%	12.13%
將軍漚汪地區都市計畫	39.14%	67.12%	74.20%
善化都市計畫	61.26%	78.39%	86.53%
曾文水庫特定區計畫	—	37.47%	—
新化都市計畫	—	83.80%	93.58%

各縣市都市計畫區名稱	工業區(%)	商業區(%)	住宅區(%)
新市都市計畫	77.03%	73.08%	64.21%
新營都市計畫	43.65%	63.75%	75.19%
楠西都市計畫	3.76%	48.96%	87.07%
臺南市主要計畫	61.15%	79.55%	79.69%
學甲都市計畫	62.73%	75.18%	90.84%
歸仁都市計畫	85.19%	85.06%	97.85%
關子嶺(含枕頭山附近地區)特定區計畫	—	42.77%	53.43%
關廟都市計畫	83.21%	79.29%	83.40%
鹽水都市計畫	19.78%	61.88%	73.94%
高雄市	79.29%	73.54%	77.72%
大坪頂以東地區都市計畫	82.53%	75.18%	72.79%
大坪頂特定區計畫	68.04%	24.11%	29.25%
大社都市計畫	84.80%	67.12%	92.72%
大寮都市計畫	93.93%	82.74%	83.77%
大樹(九曲堂地區)都市計畫	85.85%	68.24%	92.28%
大樹都市計畫	35.97%	68.00%	99.50%
仁武都市計畫	92.21%	77.28%	92.26%
六龜彩蝶谷風景特定區計畫	—	36.28%	—
月世界風景特定區計畫	—	50.67%	59.56%
甲仙都市計畫	69.00%	68.05%	96.30%
岡山都市計畫	72.46%	79.21%	90.88%

各縣市都市計畫區名稱	工業區(%)	商業區(%)	住宅區(%)
阿蓮都市計畫	50.14%	88.64%	98.40%
美濃中正湖風景特定區計畫	12.66%	67.11%	—
美濃都市計畫	61.09%	53.26%	89.33%
茄苳都市計畫	75.09%	79.38%	91.59%
高速公路岡山交流道附近特定區計畫	84.26%	67.56%	52.70%
高速公路楠梓交流道附近特定區計畫(鳳山厝部分)	78.98%	46.81%	32.69%
高雄市都市計畫	75.60%	85.13%	91.38%
高雄多功能經貿園區特定區計畫	92.07%	—	54.80%
高雄新市鎮特定區計畫	68.47%	29.43%	17.15%
梓官都市計畫	65.05%	80.19%	97.21%
蚵寮近海漁業特定區計畫	89.73%	86.64%	96.80%
烏松(仁美地區)都市計畫	89.75%	67.39%	90.68%
湖內(大湖地區)都市計畫	83.55%	81.31%	45.91%
湖內都市計畫	78.41%	84.37%	92.26%
路竹都市計畫	71.67%	85.45%	87.10%
旗山都市計畫	—	82.76%	94.49%
鳳山主要計畫	77.48%	79.53%	79.93%
澄清湖特定區計畫	71.09%	72.13%	61.36%
燕巢都市計畫	65.14%	68.30%	93.36%
興達港漁業特定區計畫	36.32%	58.30%	36.12%
彌陀都市計畫	80.63%	80.26%	98.57%

各縣市都市計畫區名稱	工業區(%)	商業區(%)	住宅區(%)
基隆市	58.59%	66.52%	93.43%
基隆市主要計畫	58.59%	66.52%	93.43%
新竹市	75.67%	84.86%	89.34%
新竹市都市計畫	75.67%	84.86%	89.34%
新竹縣	53.07%	82.40%	92.70%
北埔(含鄉公所地區)都市計畫	35.14%	78.81%	99.79%
竹北(含斗崙地區)都市計畫	78.32%	90.94%	94.25%
竹東(頭重、二重、三重地區)都市計畫	57.77%	95.44%	98.29%
竹東都市計畫	57.37%	76.73%	92.29%
芎林都市計畫	89.32%	86.56%	97.43%
高速鐵路新竹車站特定區計畫	—	91.52%	99.89%
清泉風景特定區計畫	—	52.14%	—
湖口(老湖口地區)都市計畫	71.12%	78.62%	94.52%
湖口都市計畫	63.48%	75.45%	75.23%
新竹科學工業園區特定區計畫(新竹縣部分)	31.70%	48.46%	—
新埔都市計畫	60.73%	83.42%	83.61%
新豐(山崎地區)都市計畫	79.18%	83.98%	89.59%
新豐(新庄子地區)都市計畫	—	73.39%	96.14%
橫山都市計畫	93.74%	62.94%	92.63%
關西都市計畫	70.12%	71.03%	95.79%
寶山都市計畫	67.72%	46.60%	50.27%

各縣市都市計畫區名稱	工業區(%)	商業區(%)	住宅區(%)
苗栗縣	68.25%	75.09%	85.06%
三義都市計畫	66.70%	87.67%	95.88%
三灣都市計畫	42.43%	69.20%	99.15%
大湖都市計畫	—	79.19%	99.65%
公館都市計畫	51.00%	79.57%	97.23%
竹南頭份都市計畫	76.81%	83.07%	88.03%
卓蘭都市計畫	17.44%	80.43%	99.90%
明德水庫特定區計畫	98.98%	89.76%	99.95%
南庄都市計畫	58.89%	88.81%	99.58%
後龍外埔漁港特定區計畫	—	45.73%	73.83%
後龍都市計畫	31.12%	72.45%	76.50%
苑裡都市計畫	47.96%	70.33%	87.62%
苗栗都市計畫	56.45%	85.49%	96.38%
高速公路苗栗交流道附近特定區計畫	62.77%	87.71%	—
高速公路頭份交流道附近特定區計畫	76.38%	72.29%	83.65%
高速鐵路苗栗車站特定區計畫	—	24.12%	0.30%
通霄都市計畫	79.03%	63.04%	97.66%
造橋都市計畫	55.60%	69.59%	91.51%
新竹科學園區竹南基地暨周邊地區特定區計畫	98.45%	42.45%	18.86%
銅鑼都市計畫	45.21%	72.59%	99.76%
頭屋都市計畫	50.61%	78.43%	87.19%

各縣市都市計畫區名稱	工業區(%)	商業區(%)	住宅區(%)
彰化縣	74.41%	76.18%	89.13%
二水都市計畫	54.49%	68.35%	97.56%
二林都市計畫	40.87%	52.90%	79.32%
八卦山脈風景特定區計畫	70.45%	74.17%	83.13%
大村都市計畫	70.62%	73.60%	76.45%
大城都市計畫	87.14%	72.90%	96.83%
北斗都市計畫	62.38%	71.96%	89.41%
永靖都市計畫	54.72%	82.41%	99.37%
田中都市計畫	72.83%	80.77%	84.43%
田尾都市計畫	40.31%	72.33%	91.93%
田尾園藝特定區計畫	—	65.97%	75.52%
竹塘都市計畫	50.74%	73.65%	95.79%
伸港(水尾地區)都市計畫	81.40%	76.03%	91.59%
伸港(全興地區)都市計畫	—	34.24%	26.35%
秀水都市計畫	81.18%	77.65%	89.86%
和美都市計畫	84.02%	81.03%	90.50%
社頭都市計畫	62.72%	85.05%	89.29%
芬園都市計畫	46.29%	75.73%	95.79%
花壇都市計畫	77.98%	79.49%	97.15%
芳苑都市計畫	74.42%	73.09%	81.01%
員林都市計畫	92.20%	75.03%	97.33%
埔心都市計畫	92.41%	86.09%	87.13%

各縣市都市計畫區名稱	工業區(%)	商業區(%)	住宅區(%)
埔鹽都市計畫	84.43%	77.21%	93.93%
高速公路員林交流道附近特定區計畫	87.53%	69.80%	—
高速公路彰化交流道附近特定區計畫	90.67%	87.01%	63.32%
高速鐵路彰化車站特定區	99.52%	17.43%	5.62%
埤頭都市計畫	—	59.57%	92.60%
鹿港福興都市計畫	72.32%	86.30%	93.58%
溪州都市計畫	56.68%	54.60%	78.34%
溪湖都市計畫	52.63%	76.21%	87.51%
彰化都市計畫	66.13%	89.31%	98.11%
線西都市計畫	93.89%	66.73%	65.51%
南投縣	75.33%	71.75%	90.93%
八卦山脈風景特定區計畫	—	62.06%	91.48%
中寮都市計畫	24.60%	60.05%	96.73%
中興新村(含南內轆地區)都市計畫	—	66.81%	55.58%
日月潭風景特定區計畫	—	50.16%	80.84%
水里都市計畫	70.51%	77.75%	94.06%
名間都市計畫	—	70.25%	97.77%
竹山(延平地區)都市計畫	93.49%	67.97%	55.07%
竹山都市計畫	42.08%	69.96%	96.93%
東埔風景特定區計畫	—	38.20%	100.00%
南投(含南崗地區)都市計畫	89.50%	76.84%	89.40%

各縣市都市計畫區名稱	工業區(%)	商業區(%)	住宅區(%)
埔里都市計畫	55.03%	86.54%	95.57%
草屯都市計畫	58.98%	81.58%	100.00%
國姓都市計畫	24.72%	59.72%	91.31%
魚池都市計畫	67.26%	59.19%	93.69%
鹿谷都市計畫	—	62.69%	84.47%
集集都市計畫	40.26%	50.67%	84.67%
溪頭森林遊樂特定區計畫	—	52.95%	53.73%
鳳凰谷風景特定區計畫	29.98%	62.60%	61.48%
廬山風景特定區計畫	—	23.94%	64.00%
霧社都市計畫	—	24.46%	83.87%
雲林縣	50.20%	68.02%	86.46%
二崙都市計畫	46.73%	74.98%	94.69%
口湖都市計畫	—	70.14%	89.90%
土庫都市計畫	37.29%	42.20%	95.02%
大埤都市計畫	—	69.28%	95.55%
元長都市計畫	77.99%	73.21%	99.48%
斗六(含大潭地區)都市計畫	72.83%	80.79%	92.28%
斗六嘉東地區特定區計畫	—	49.73%	43.23%
斗南都市計畫	44.77%	54.18%	89.66%
水林都市計畫	22.96%	72.91%	91.71%
北港都市計畫	67.17%	73.73%	92.66%

各縣市都市計畫區名稱	工業區(%)	商業區(%)	住宅區(%)
古坑都市計畫	79.87%	71.47%	95.09%
臺西都市計畫	26.73%	77.72%	91.45%
四湖都市計畫	33.48%	67.25%	87.25%
西螺都市計畫	50.64%	70.22%	88.86%
東勢都市計畫	34.49%	64.80%	96.41%
林內都市計畫	20.88%	73.51%	94.65%
虎尾都市計畫	51.17%	80.88%	95.21%
草嶺風景特定區計畫	—	35.48%	70.09%
高速公路斗南交流道附近特定區計畫	48.11%	72.93%	47.53%
高速鐵路雲林車站特定區計畫	—	40.57%	42.13%
崙背都市計畫	31.01%	65.95%	98.42%
麥寮都市計畫	45.14%	78.36%	96.50%
荊桐都市計畫	64.72%	67.51%	97.33%
箔子寮漁港特定區計畫	58.39%	27.86%	23.17%
褒忠都市計畫	83.08%	63.53%	98.27%
嘉義市	61.35%	66.81%	61.18%
仁義潭風景特定區計畫(嘉義市部分)	—	34.80%	—
高速公路嘉義交流道附近特定區計畫(嘉義市部分)	42.99%	54.03%	67.54%
嘉義市都市計畫	63.68%	67.87%	61.18%
嘉義縣	63.08%	52.46%	51.34%
大林都市計畫	29.62%	69.15%	87.97%

各縣市都市計畫區名稱	工業區(%)	商業區(%)	住宅區(%)
大埔都市計畫	—	28.56%	45.78%
中埔(和睦地區)都市計畫	96.20%	72.15%	88.59%
中埔都市計畫	—	63.68%	99.25%
中崙風景特定區計畫	—	46.25%	72.14%
仁義潭風景特定區計畫	—	54.23%	20.96%
六腳(蒜頭地區)都市計畫	9.24%	67.21%	89.71%
太保都市計畫	78.15%	61.38%	71.40%
水上(北回地區)都市計畫	62.10%	41.36%	11.37%
水上都市計畫	83.07%	75.42%	84.29%
布袋都市計畫	50.91%	56.88%	74.17%
民雄(頭橋地區)都市計畫	79.20%	45.61%	89.73%
民雄都市計畫	59.17%	53.09%	60.29%
朴子都市計畫	52.51%	84.10%	93.44%
竹崎都市計畫	70.08%	75.76%	95.74%
吳鳳廟特定區計畫	—	65.17%	81.82%
阿里山(達邦地區)都市計畫	—	43.92%	95.53%
高速公路嘉義交流道附近特定區計畫(嘉義縣部分)	52.11%	69.26%	70.55%
高速鐵路嘉義車站特定區計畫	—	10.10%	4.21%
國立中正大學特定區主要計畫	—	20.07%	27.27%
梅山都市計畫	43.47%	64.72%	97.34%
鹿草都市計畫	58.94%	68.30%	87.06%
曾文水庫特定區計畫	—	11.72%	—

各縣市都市計畫區名稱	工業區(%)	商業區(%)	住宅區(%)
新港都市計畫	62.61%	73.53%	87.11%
溪口都市計畫	—	68.67%	92.51%
義竹都市計畫	—	67.65%	95.42%
嘉義縣治所在地都市計畫	—	32.80%	3.52%
擴大嘉義縣治所在地都市計畫	—	18.73%	7.59%
屏東縣	40.66%	78.21%	86.89%
九如都市計畫	77.54%	68.24%	83.50%
大鵬灣風景特定區計畫	—	48.57%	24.47%
內埔(龍泉地區)都市計畫	56.77%	72.31%	94.75%
內埔(豐田地區)都市計畫	91.91%	74.87%	98.16%
內埔都市計畫	27.22%	64.75%	97.59%
竹田都市計畫	23.02%	72.32%	91.49%
車城都市計畫	69.57%	77.54%	99.98%
里港都市計畫	39.56%	65.04%	88.61%
佳冬都市計畫	46.76%	67.15%	90.65%
東港都市計畫	23.01%	79.50%	98.69%
枋寮(水底寮地區)都市計畫	92.39%	86.43%	94.23%
枋寮都市計畫	64.45%	78.87%	85.75%
林邊都市計畫	—	83.23%	99.45%
長治都市計畫	67.52%	81.25%	80.94%
南州都市計畫	53.21%	69.67%	93.49%

各縣市都市計畫區名稱	工業區(%)	商業區(%)	住宅區(%)
屏東都市計畫	47.12%	88.80%	88.00%
恆春都市計畫	39.99%	74.09%	95.46%
崁頂都市計畫	88.44%	74.00%	57.41%
琉球風景特定區計畫	8.99%	50.67%	70.04%
高樹都市計畫	—	64.73%	86.82%
新埤都市計畫	86.45%	78.75%	95.00%
新園(烏龍地區)都市計畫	42.71%	80.38%	62.33%
新園都市計畫	53.56%	66.53%	98.07%
萬丹都市計畫	—	80.98%	73.95%
萬巒都市計畫	11.14%	64.98%	96.96%
滿州都市計畫	—	61.94%	81.99%
潮州都市計畫	28.91%	86.53%	95.55%
麟洛都市計畫	45.57%	82.32%	92.40%
鹽埔都市計畫	—	81.52%	93.07%
鹽埔漁港特定區計畫	61.43%	76.99%	77.22%
宜蘭縣	46.36%	69.81%	86.05%
三星都市計畫	21.24%	63.81%	97.83%
五結(學進地區)都市計畫	67.54%	79.86%	83.04%
五結都市計畫	46.03%	80.07%	99.89%
冬山(順安地區)都市計畫	41.38%	64.42%	80.97%
冬山都市計畫	46.48%	68.21%	89.42%

各縣市都市計畫區名稱	工業區(%)	商業區(%)	住宅區(%)
四城地區都市計畫	45.87%	66.87%	74.58%
壯圍都市計畫	27.77%	80.09%	99.93%
宜蘭市都市計畫	40.46%	84.63%	91.74%
宜蘭縣政中心地區都市計畫	—	53.17%	14.28%
東北角海岸(含大溪海岸及頭城濱海)風景特定區計畫(宜蘭縣部分)	—	64.16%	79.33%
南澳南強都市計畫	—	69.40%	97.53%
員山都市計畫	—	60.31%	63.33%
梅花湖風景特定區計畫	—	58.69%	—
頭城都市計畫	41.41%	53.38%	66.26%
龍潭湖風景特定區計畫	—	17.47%	—
礁溪都市計畫	—	71.60%	86.27%
羅東都市計畫	51.73%	93.18%	92.49%
蘇澳(新馬地區)都市計畫	43.28%	40.00%	47.12%
蘇澳都市計畫	68.95%	66.42%	96.45%
花蓮縣	49.20%	70.20%	77.78%
天祥風景特定區計畫	—	—	97.02%
玉里都市計畫	12.32%	73.53%	94.85%
石梯秀姑巒風景特定區計畫	—	65.67%	31.81%
光復都市計畫	50.61%	45.64%	76.77%
吉安(鄉公所附近)都市計畫	58.04%	89.88%	85.48%
吉安都市計畫	—	79.91%	88.88%

各縣市都市計畫區名稱	工業區(%)	商業區(%)	住宅區(%)
秀林(和平地區)都市計畫	41.97%	29.89%	96.05%
秀林(崇德地區)都市計畫	1.35%	41.92%	39.18%
東華大學城特定區計畫	—	31.53%	6.89%
花蓮市都市計畫	57.28%	81.80%	86.98%
富里都市計畫	—	50.42%	84.11%
新秀(新城—秀林地區)都市計畫	58.58%	50.31%	26.79%
新城(北埔地區)都市計畫	—	65.30%	57.25%
瑞穗都市計畫	48.49%	59.21%	91.33%
壽豐都市計畫	24.83%	58.59%	93.06%
鳳林都市計畫	6.12%	67.33%	98.21%
磯崎風景特定區計畫	—	47.94%	92.00%
豐濱都市計畫	—	53.57%	98.63%
鯉魚潭風景特定區計畫	—	31.81%	23.09%
臺東縣	59.39%	60.64%	83.26%
八仙洞風景特定區計畫	—	18.84%	—
大武都市計畫	—	47.81%	80.34%
太麻里都市計畫	39.97%	51.81%	70.47%
臺東市都市計畫	95.24%	85.14%	94.57%
成功都市計畫	40.43%	72.50%	96.08%
池上都市計畫	—	51.22%	80.72%
東河都市計畫	—	41.72%	87.39%

各縣市都市計畫區名稱	工業區(%)	商業區(%)	住宅區(%)
知本溫泉風景特定區計畫	—	42.16%	72.08%
長濱都市計畫	—	55.06%	95.79%
紅葉溫泉風景特定區計畫	—	27.21%	—
鹿野都市計畫	—	35.70%	69.37%
綠島風景特定區計畫	—	56.53%	75.59%
臺東市知本鐵路車站附近地區都市計畫	—	49.92%	62.23%
臺東鐵路新站附近地區都市計畫	62.30%	47.86%	75.39%
關山都市計畫	17.10%	65.85%	87.62%
金門縣	38.33%	49.02%	68.49%
金門特定區計畫	38.33%	49.02%	68.49%
澎湖縣	50.28%	77.25%	83.80%
二崁傳統聚落特定區計畫	—	61.93%	
白沙通梁地區都市計畫	—	52.14%	80.64%
林投風景特定區計畫	—	15.85%	
馬公都市計畫	51.12%	83.78%	85.90%
鎖港地區都市計畫	46.16%	69.66%	63.08%
連江縣	—	50.99%	92.54%
連江縣(莒光地區)風景特定區計畫	—	50.99%	92.54%
全國	70.86%	74.47%	81.24%

105 及 106 年度各縣市土地覆蓋變遷成果

臺北市 105 及 106 年度土地覆蓋變遷

臺北市土地覆蓋圖



106年度 105年度	植被	建成環境	水體
植被	15,673.74	27.59	0.00
建成環境	2.04	10,174.32	0.64
水體	0.00	0.00	1,107.12

面積單位:公頃

土地覆蓋變遷圖

土地覆蓋變遷

105年度→106年度

- 植被→建成環境
- 植被→水體
- 建成環境→植被
- 建成環境→水體
- 水體→建成環境
- 水體→植被



105年度土地覆蓋圖

綠 覆 率: 58.18%
建成環境比率: 37.71%



- 植被 (15701.33 公頃)
- 建成環境 (10177.00 公頃)
- 水體 (1107.12 公頃)

106年度土地覆蓋圖

綠 覆 率: 58.09%
建成環境比率: 37.81%



- 植被 (15675.78 公頃)
- 建成環境 (10201.91 公頃)
- 水體 (1107.76 公頃)

新北市 105 及 106 年度土地覆蓋變遷

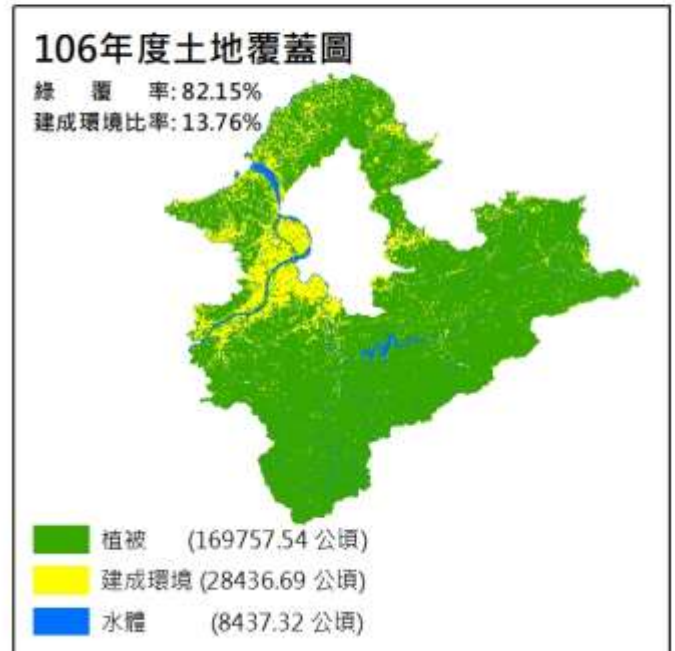
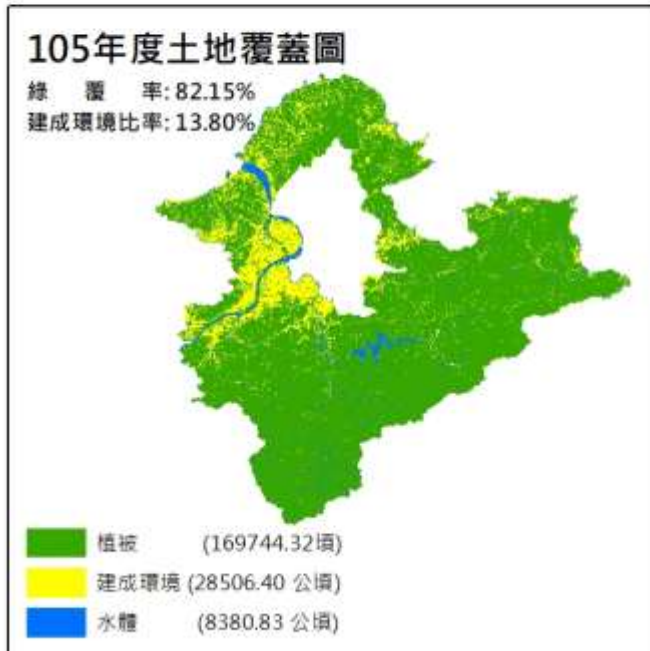
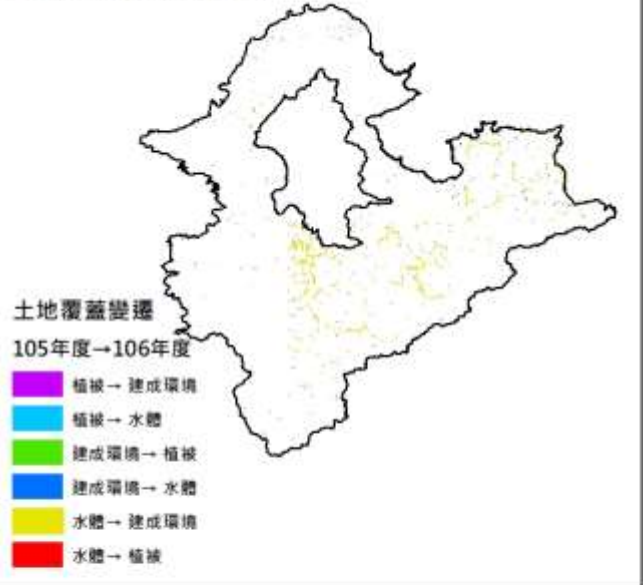
新北市土地覆蓋圖



106年度 \ 105年度	植被	建成環境	水體
植被	169,412.81	249.84	81.67
建成環境	305.55	28,176.08	24.77
水體	39.18	10.77	8,330.88

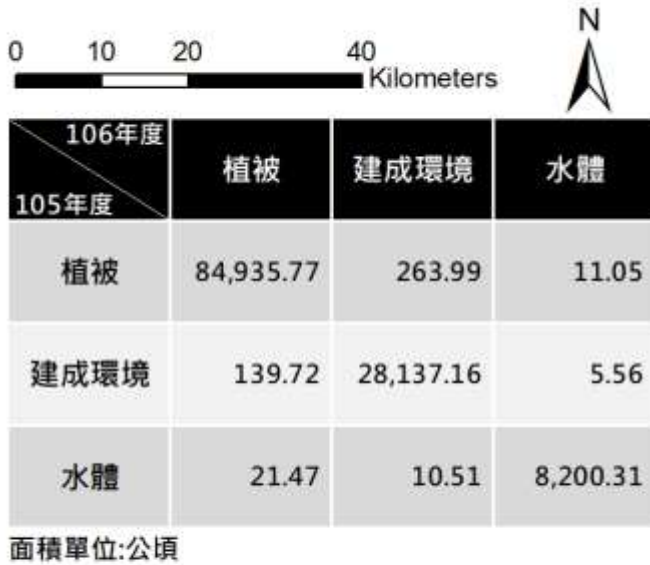
面積單位:公頃

土地覆蓋變遷圖



桃園市 105 及 106 年度土地覆蓋變遷

桃園市土地覆蓋圖

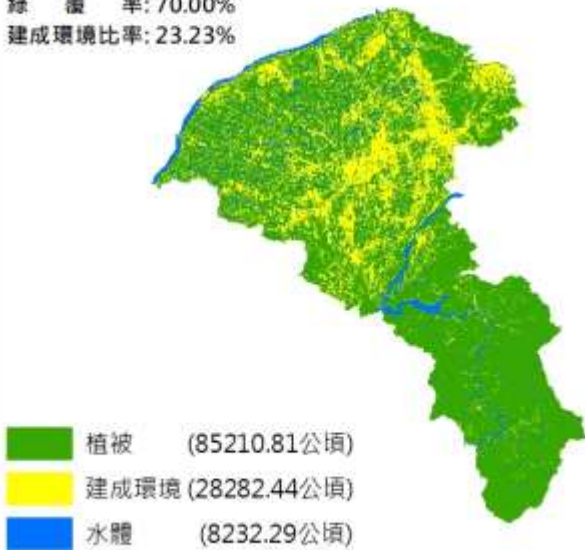


土地覆蓋變遷圖



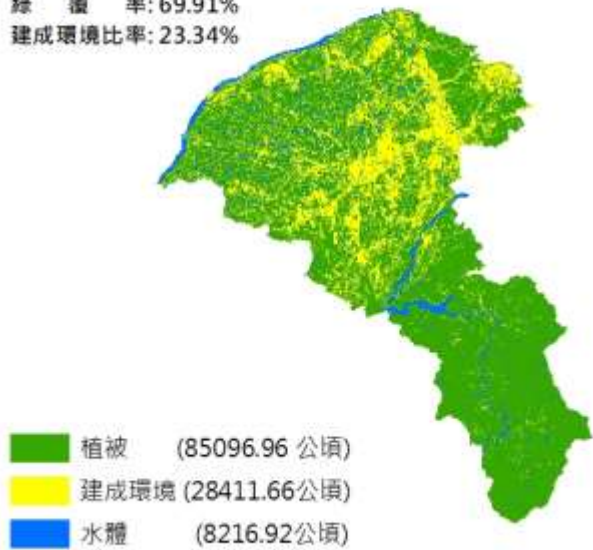
105年度土地覆蓋圖

綠 覆 率: 70.00%
建成環境比率: 23.23%



106年度土地覆蓋圖

綠 覆 率: 69.91%
建成環境比率: 23.34%



臺中市 105 及 106 年度土地覆蓋變遷

臺中市土地覆蓋圖



106年度 105年度	植被	建成環境	水體
植被	173,062.14	527.97	33.94
建成環境	237.02	36,888.01	7.79
水體	18.44	28.12	13,180.96

面積單位:公頃

土地覆蓋變遷圖



105年度土地覆蓋圖

綠 覆 率: 77.52%
建成環境比率: 16.58%



- 植被 (173624.05公頃)
- 建成環境 (37132.82公頃)
- 水體 (13227.52公頃)

106年度土地覆蓋圖

綠 覆 率: 77.38%
建成環境比率: 16.72%



- 植被 (173317.60公頃)
- 建成環境 (37444.10公頃)
- 水體 (13222.69公頃)

臺南市 105 及 106 年度土地覆蓋變遷

臺南市土地覆蓋圖



106年度 \ 105年度	植被	建成環境	水體
105年度			
植被	154,082.99	344.57	26.15
建成環境	250.75	40,228.91	352.59
水體	28.72	303.55	30,269.09

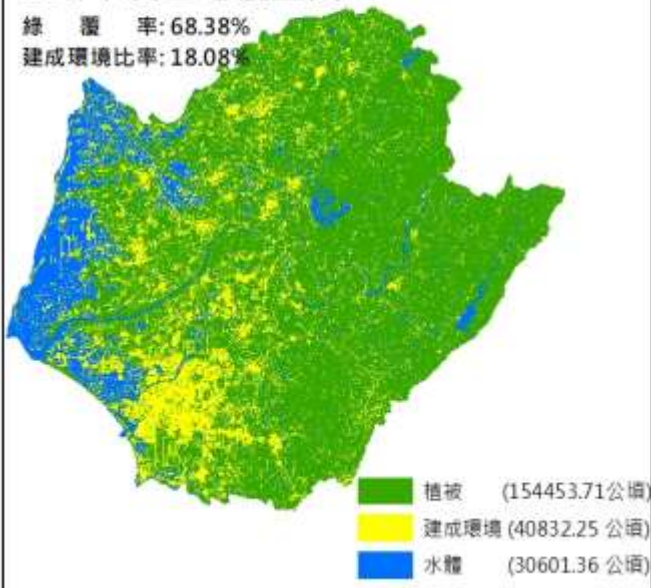
面積單位:公頃

土地覆蓋變遷圖



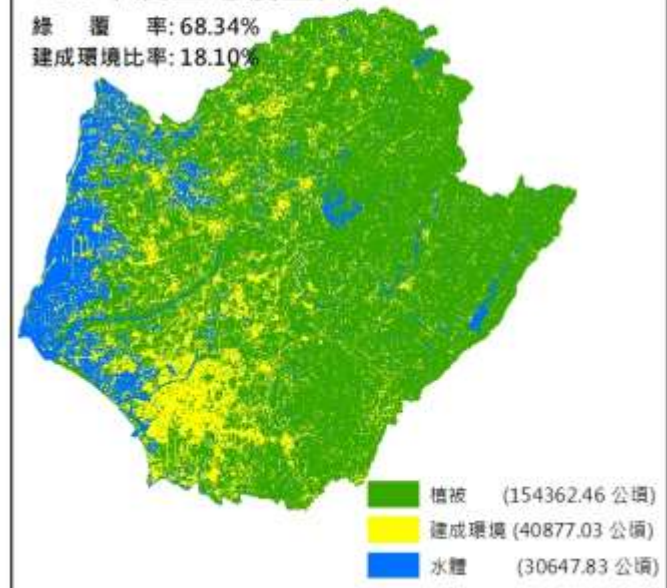
105年度土地覆蓋圖

綠 覆 率: 68.38%
建成環境比率: 18.08%



106年度土地覆蓋圖

綠 覆 率: 68.34%
建成環境比率: 18.10%



高雄市 105 及 106 年度土地覆蓋變遷

高雄市土地覆蓋圖



106年度 105年度	植被	建成環境	水體
植被	233,553.07	333.51	12.94
建成環境	243.21	45,854.65	18.08
水體	18.84	106.72	19,548.69

面積單位:公頃

土地覆蓋變遷圖

土地覆蓋變遷

105年度→106年度

- 植被→建成環境
- 植被→水體
- 建成環境→植被
- 建成環境→水體
- 水體→建成環境
- 水體→植被



105年度土地覆蓋圖

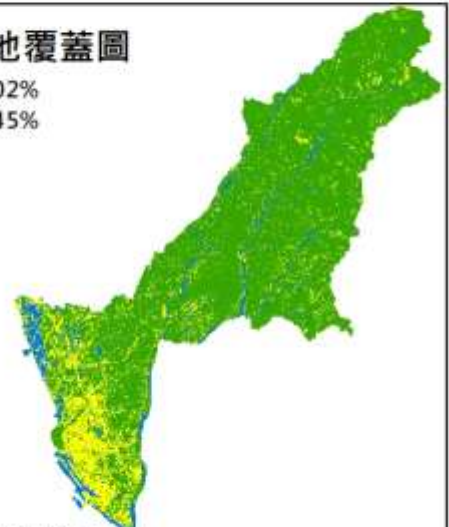
綠 覆 率: 78.05%
建成環境比率: 15.39%



- 植被 (233899.52公頃)
- 建成環境 (46115.94 公頃)
- 水體 (19674.25公頃)

106年度土地覆蓋圖

綠 覆 率: 78.02%
建成環境比率: 15.45%



- 植被 (233815.12 公頃)
- 建成環境 (46294.88 公頃)
- 水體 (19579.71 公頃)

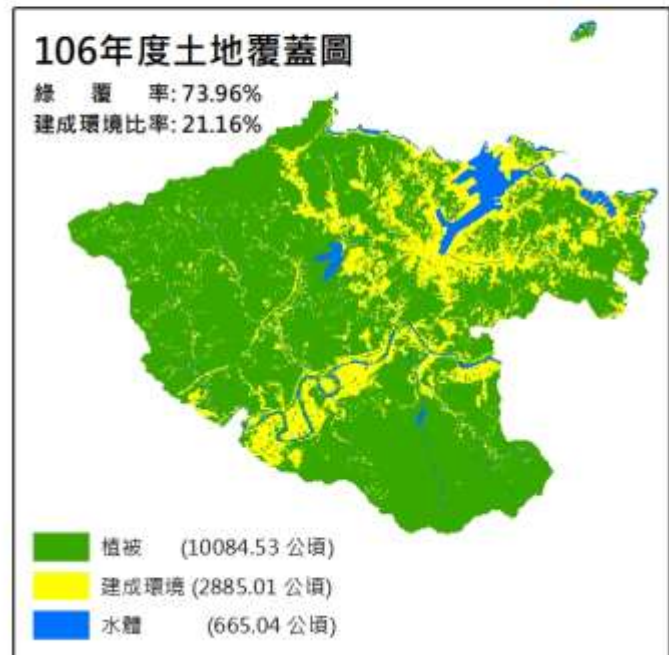
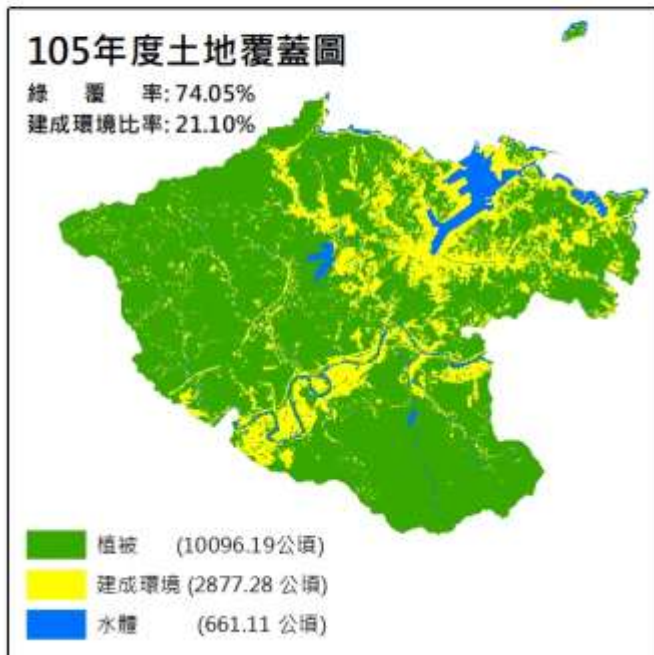
基隆市 105 及 106 年度土地覆蓋變遷

基隆市土地覆蓋圖



面積單位:公頃

土地覆蓋變遷圖



新竹市 105 及 106 年度土地覆蓋變遷

新竹市土地覆蓋圖



面積單位:公頃

土地覆蓋變遷圖

土地覆蓋變遷

105年度→106年度

- 植被→建成環境
- 植被→水體
- 建成環境→植被
- 建成環境→水體
- 水體→建成環境
- 水體→植被



105年度土地覆蓋圖

綠 覆 率: 51.89%
建成環境比率: 35.99%



- 植被 (6455.37公頃)
- 建成環境 (4476.50公頃)
- 水體 (1507.45公頃)

106年度土地覆蓋圖

綠 覆 率: 51.83%
建成環境比率: 36.07%



- 植被 (6447.60 公頃)
- 建成環境 (4486.52公頃)
- 水體 (1505.20公頃)

新竹縣 105 及 106 年度土地覆蓋變遷

新竹縣土地覆蓋圖



面積單位:公頃

土地覆蓋變遷圖

土地覆蓋變遷

105年度→106年度

- 植被→建成環境
- 植被→水體
- 建成環境→植被
- 建成環境→水體
- 水體→建成環境
- 水體→植被



105年度土地覆蓋圖

綠 覆 率: 88.43%
建成環境比率: 7.23%



106年度土地覆蓋圖

綠 覆 率: 88.32%
建成環境比率: 7.35%



苗栗縣 105 及 106 年度土地覆蓋變遷

苗栗縣土地覆蓋圖



面積單位:公頃

土地覆蓋變遷圖



105年度土地覆蓋圖

綠 覆 率: 87.09%
建成環境比率: 7.93%



植被 (159088.73公頃)
建成環境 (14491.41 公頃)
水體 (9092.28 公頃)

106年度土地覆蓋圖

綠 覆 率: 87.03%
建成環境比率: 8.00%



植被 (158973.58 公頃)
建成環境 (14607.66 公頃)
水體 (9091.18 公頃)

彰化縣 105 及 106 年度土地覆蓋變遷

彰化縣土地覆蓋圖



106年度 105年度	植被	建成環境	水體
植被	75,027.33	111.07	102.29
建成環境	47.61	27,692.39	16.57
水體	23.13	25.20	21,412.52

面積單位:公頃

土地覆蓋變遷圖

土地覆蓋變遷

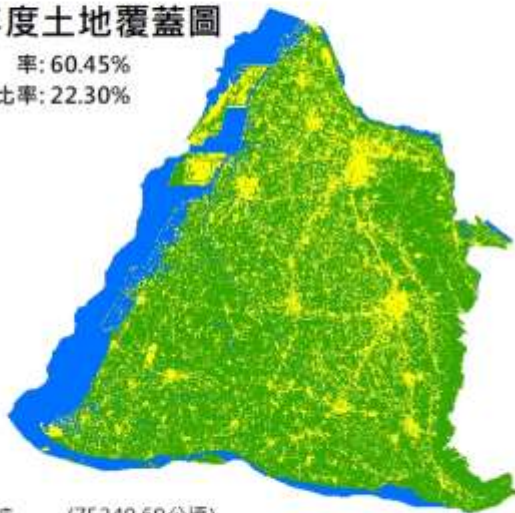
105年度→106年度

- 植被→建成環境
- 植被→水體
- 建成環境→植被
- 建成環境→水體
- 水體→建成環境
- 水體→植被



105年度土地覆蓋圖

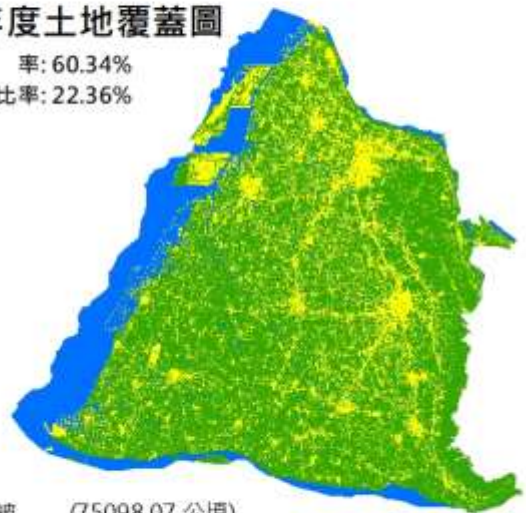
綠 覆 率: 60.45%
建成環境比率: 22.30%



- 植被 (75240.69公頃)
- 建成環境 (27756.57 公頃)
- 水體 (21460.85 公頃)

106年度土地覆蓋圖

綠 覆 率: 60.34%
建成環境比率: 22.36%



- 植被 (75098.07 公頃)
- 建成環境 (27828.66 公頃)
- 水體 (21531.38 公頃)

南投縣 105 及 106 年度土地覆蓋變遷

南投縣土地覆蓋圖



面積單位:公頃

土地覆蓋變遷圖



105年度土地覆蓋圖

綠 覆 率: 91.12%
建成環境比率: 5.70%



植被 (373386.38公頃)
建成環境 (23353.52 公頃)
水體 (13046.14 公頃)

106年度土地覆蓋圖

綠 覆 率: 91.08%
建成環境比率: 5.74%



植被 (373219.62 公頃)
建成環境 (23519.29 公頃)
水體 (13047.13 公頃)

雲林縣 105 及 106 年度土地覆蓋變遷

雲林縣土地覆蓋圖



面積單位:公頃

土地覆蓋變遷圖



105年度土地覆蓋圖

綠 覆 率: 68.64%
建成環境比率: 17.56%



106年度土地覆蓋圖

綠 覆 率: 68.55%
建成環境比率: 17.57%



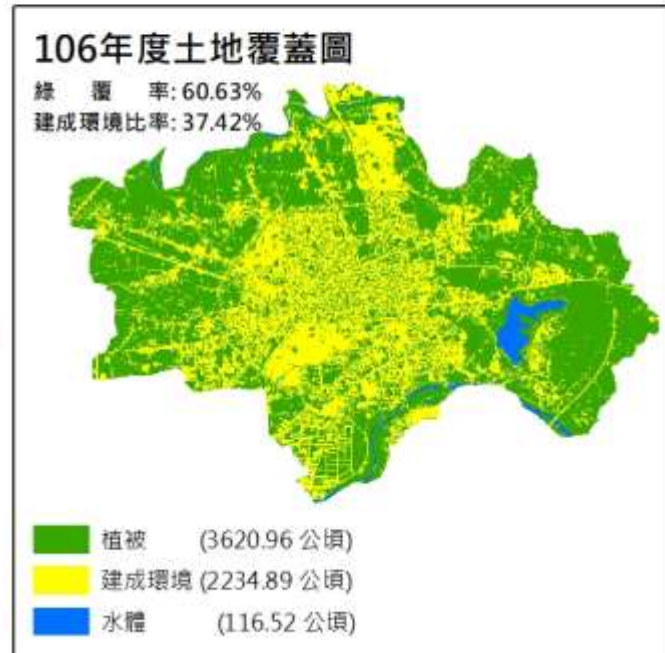
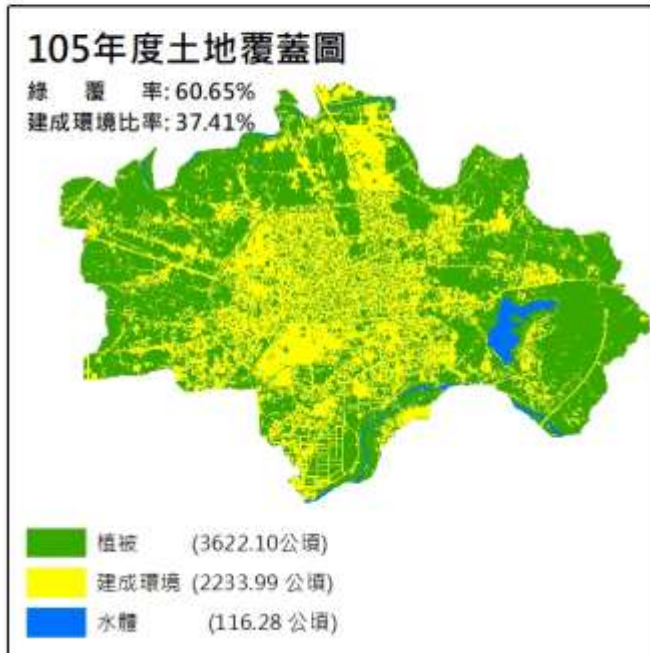
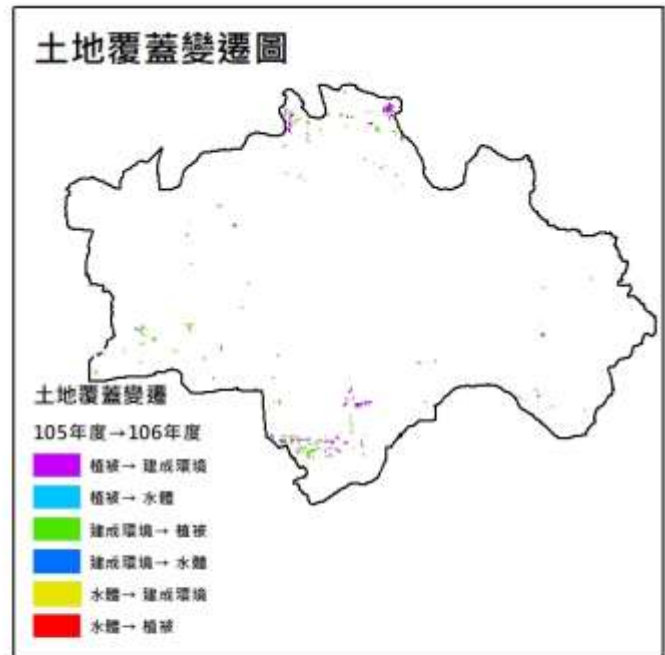
嘉義市 105 及 106 年度土地覆蓋變遷

嘉義市土地覆蓋圖



面積單位:公頃

土地覆蓋變遷圖



嘉義縣 105 及 106 年度土地覆蓋變遷

嘉義縣土地覆蓋圖



106年度 \ 105年度	植被	建成環境	水體
植被	159,109.76	250.16	23.62
建成環境	119.98	19,054.23	5.36
水體	15.84	10.04	16,692.77

面積單位:公頃

土地覆蓋變遷圖



105年度土地覆蓋圖

綠 覆 率: 81.62%
建成環境比率: 9.82%



- 植被 (159383.54公頃)
- 建成環境 (19179.57公頃)
- 水體 (16718.65公頃)

106年度土地覆蓋圖

綠 覆 率: 81.55%
建成環境比率: 9.89%



- 植被 (159245.58公頃)
- 建成環境 (19314.43公頃)
- 水體 (16721.75公頃)

屏東縣 105 及 106 年度土地覆蓋變遷

屏東縣土地覆蓋圖



106年度 105年度	植被	建成環境	水體
植被	231,312.92	125.45	32.60
建成環境	134.81	30,657.26	42.63
水體	15.37	63.83	18,123.83

面積單位:公頃

土地覆蓋變遷圖

土地覆蓋變遷

105年度→106年度

- 植被→建成環境
- 植被→水體
- 建成環境→植被
- 建成環境→水體
- 水體→建成環境
- 水體→植被



105年度土地覆蓋圖

綠 覆 率: 82.52%
建成環境比率: 10.99%

- 植被 (231470.97公頃)
- 建成環境 (30834.70公頃)
- 水體 (18203.03公頃)



106年度土地覆蓋圖

綠 覆 率: 82.52%
建成環境比率: 11.00%

- 植被 (231463.10公頃)
- 建成環境 (30846.54公頃)
- 水體 (18199.06公頃)



宜蘭縣 105 及 106 年度土地覆蓋變遷

宜蘭縣土地覆蓋圖



面積單位:公頃

土地覆蓋變遷圖

土地覆蓋變遷

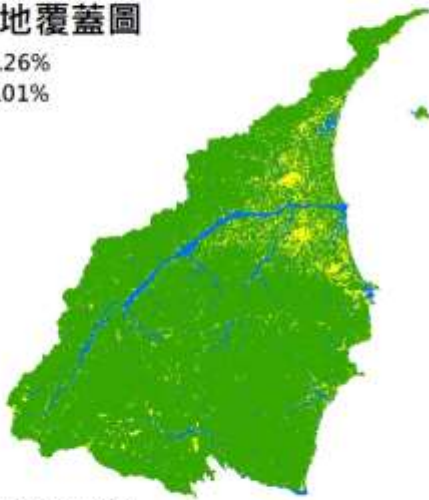
105年度→106年度

- 植被→建成環境
- 植被→水體
- 建成環境→植被
- 建成環境→水體
- 水體→建成環境
- 水體→植被



105年度土地覆蓋圖

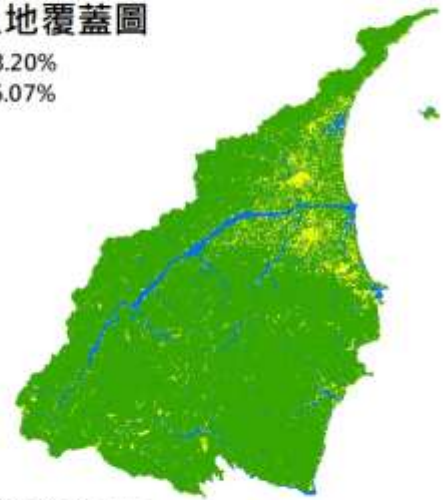
綠 覆 率: 88.26%
建成環境比率: 6.01%



- 植被 (193807.35公頃)
- 建成環境 (13201.27 公頃)
- 水體 (12570.81公頃)

106年度土地覆蓋圖

綠 覆 率: 88.20%
建成環境比率: 6.07%



- 植被 (193674.68 公頃)
- 建成環境 (13319.26 公頃)
- 水體 (12585.49公頃)

花蓮縣 105 及 106 年度土地覆蓋變遷

花蓮縣土地覆蓋圖



106年度 105年度	植被	建成環境	水體
植被	423,011.56	503.30	45.87
建成環境	622.83	19,527.85	16.69
水體	26.59	11.52	16,815.20

面積單位:公頃

土地覆蓋變遷圖

土地覆蓋變遷

105年度→106年度

- 植被→建成環境
- 植被→水體
- 建成環境→植被
- 建成環境→水體
- 水體→建成環境
- 水體→植被



105年度土地覆蓋圖

綠 覆 率: 91.96%
建成環境比率: 4.38%



- 植被 (423560.73公頃)
- 建成環境 (20167.37 公頃)
- 水體 (16853.31 公頃)

106年度土地覆蓋圖

綠 覆 率: 91.98%
建成環境比率: 4.35%



- 植被 (423660.98 公頃)
- 建成環境 (20042.67 公頃)
- 水體 (16877.76 公頃)

臺東縣 105 及 106 年度土地覆蓋變遷

臺東縣土地覆蓋圖



面積單位:公頃

土地覆蓋變遷圖

土地覆蓋變遷

105年度→106年度

- 植被→建成環境
- 植被→水體
- 建成環境→植被
- 建成環境→水體
- 水體→建成環境
- 水體→植被



105年度土地覆蓋圖

綠 覆 率: 90.06%
建成環境比率: 6.14%

- 植被 (322570.99公頃)
- 建成環境 (22009.63公頃)
- 水體 (13611.72公頃)



106年度土地覆蓋圖

綠 覆 率: 90.00%
建成環境比率: 6.20%

- 植被 (322388.23公頃)
- 建成環境 (22199.82公頃)
- 水體 (13604.29公頃)



金門縣 105 及 106 年度土地覆蓋變遷

金門縣土地覆蓋圖



面積單位:公頃

土地覆蓋變遷圖

土地覆蓋變遷

105年度→106年度

- 植被→建成環境
- 植被→水體
- 建成環境→植被
- 建成環境→水體
- 水體→建成環境
- 水體→植被



105年度土地覆蓋圖

綠 覆 率: 62.62%
建成環境比率: 14.44%



- 植被 (11566.55公頃)
- 建成環境 (2666.45公頃)
- 水體 (4238.96公頃)

106年度土地覆蓋圖

綠 覆 率: 62.16%
建成環境比率: 14.89%



- 植被 (11482.36公頃)
- 建成環境 (2750.27公頃)
- 水體 (4239.33公頃)

澎湖縣 105 及 106 年度土地覆蓋變遷

澎湖縣土地覆蓋圖



面積單位:公頃

土地覆蓋變遷圖

土地覆蓋變遷

105年度→106年度

- 植被→建成環境
- 植被→水體
- 建成環境→植被
- 建成環境→水體
- 水體→建成環境
- 水體→植被



105年度土地覆蓋圖

綠 覆 率: 67.60%
建成環境比率: 26.05%

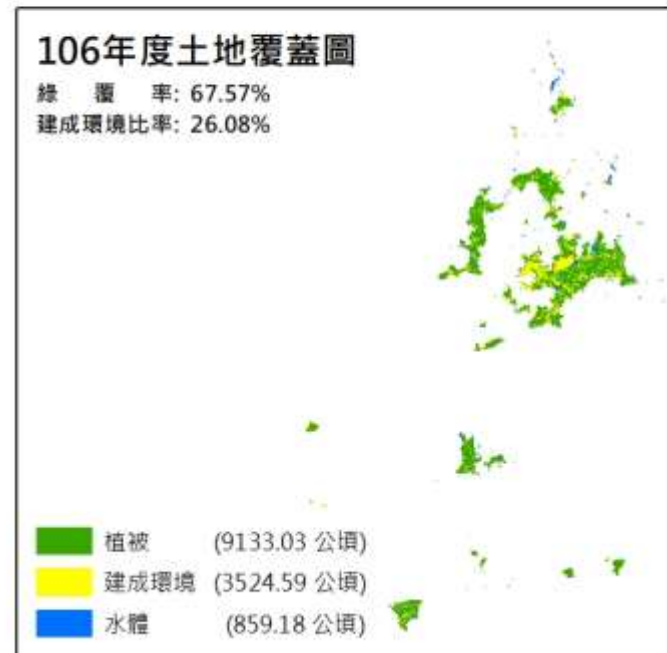
- 植被 (9136.84公頃)
- 建成環境 (3520.77公頃)
- 水體 (859.19公頃)



106年度土地覆蓋圖

綠 覆 率: 67.57%
建成環境比率: 26.08%

- 植被 (9133.03公頃)
- 建成環境 (3524.59公頃)
- 水體 (859.18公頃)



連江縣 105 及 106 年度土地覆蓋變遷

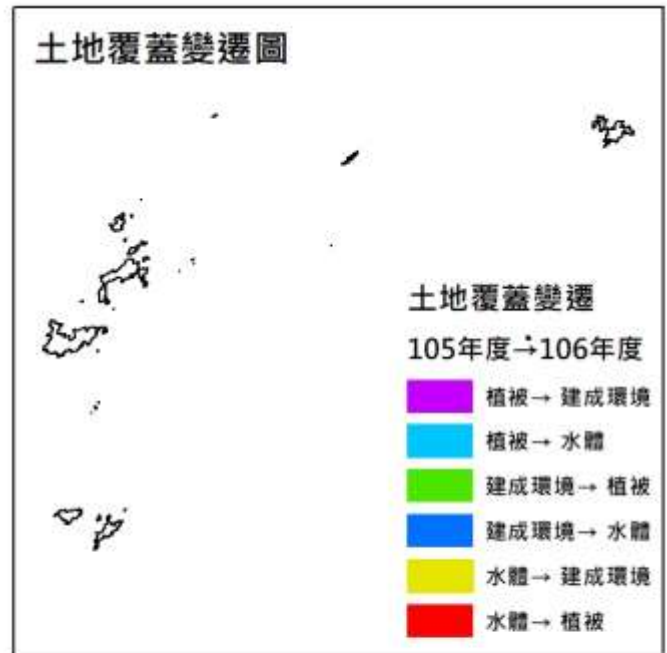
連江縣土地覆蓋圖



106年度 \ 105年度	植被	建成環境	水體
105年度 植被	2,122.73	3.14	0.00
建成環境	0.73	706.07	0.03
水體	0.00	0.03	140.92

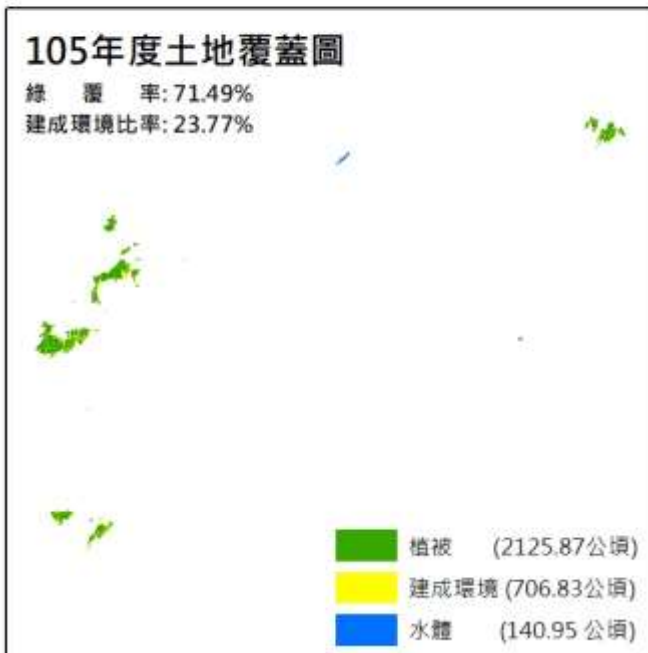
面積單位:公頃

土地覆蓋變遷圖



105年度土地覆蓋圖

綠 覆 率: 71.49%
建成環境比率: 23.77%



106年度土地覆蓋圖

綠 覆 率: 71.41%
建成環境比率: 23.85%

