

109 年度國土利用監測整合作業委託專業服務案

辦理監測加值應用

營建署

辦理 108 年度農地存量分析

目錄

非都市土地特定農業區與一般農業區農牧用地統計及分析	1
104 年~106 年非都市土地一般農業區及特定農業區農地存量分析成果	2
107 年~108 年非都市土地一般農業區及特定農業區農地存量分析成果	3
臺中市非都市土地分析範圍	4
臺南市非都市土地分析範圍	5
高雄市非都市土地分析範圍	6
新北市非都市土地分析範圍	7
宜蘭縣非都市土地分析範圍	8
桃園市非都市土地分析範圍	9
新竹縣非都市土地分析範圍	10
苗栗縣非都市土地分析範圍	11
南投縣非都市土地分析範圍	12
彰化縣非都市土地分析範圍	13
雲林縣非都市土地分析範圍	14
嘉義縣非都市土地分析範圍	15
屏東縣非都市土地分析範圍	16
花蓮縣非都市土地分析範圍	17
臺東縣非都市土地分析範圍	18
都市土地農業區與保護區統計及分析	19
106 年~108 年都市土地農業區及保護區農地存量分析成果	20
臺北市都市土地分析範圍	21
臺中市都市土地分析範圍	22
基隆市都市土地分析範圍	23
臺南市都市土地分析範圍	24
高雄市都市土地分析範圍	25
新北市都市土地分析範圍	26
宜蘭縣都市土地分析範圍	27
桃園市都市土地分析範圍	28
嘉義市都市土地分析範圍	29
新竹縣都市土地分析範圍	30

苗栗縣都市土地分析範圍.....	31
南投縣都市土地分析範圍.....	32
彰化縣都市土地分析範圍.....	33
新竹市都市土地分析範圍.....	34
雲林縣都市土地分析範圍.....	35
嘉義縣都市土地分析範圍.....	36
屏東縣都市土地分析範圍.....	37
花蓮縣都市土地分析範圍.....	38
臺東縣都市土地分析範圍.....	39

非都市土地特定農業區與一般農業區農牧用地統計及分析

104年~106年非都市土地一般農業區及特定農業區農地存量分析成果

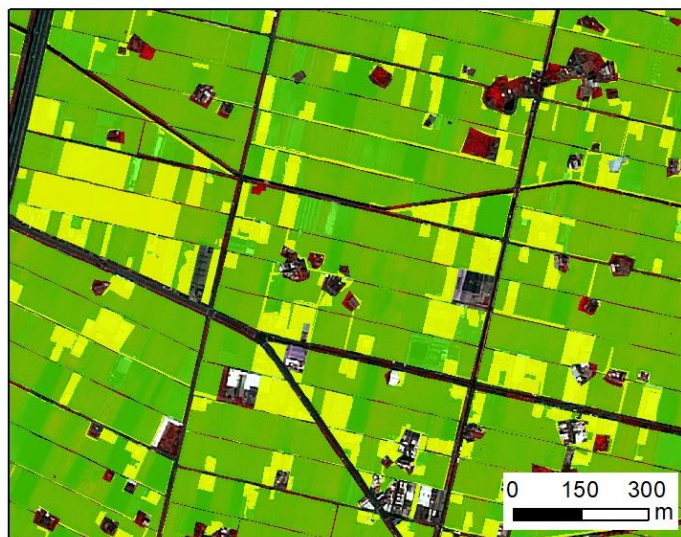
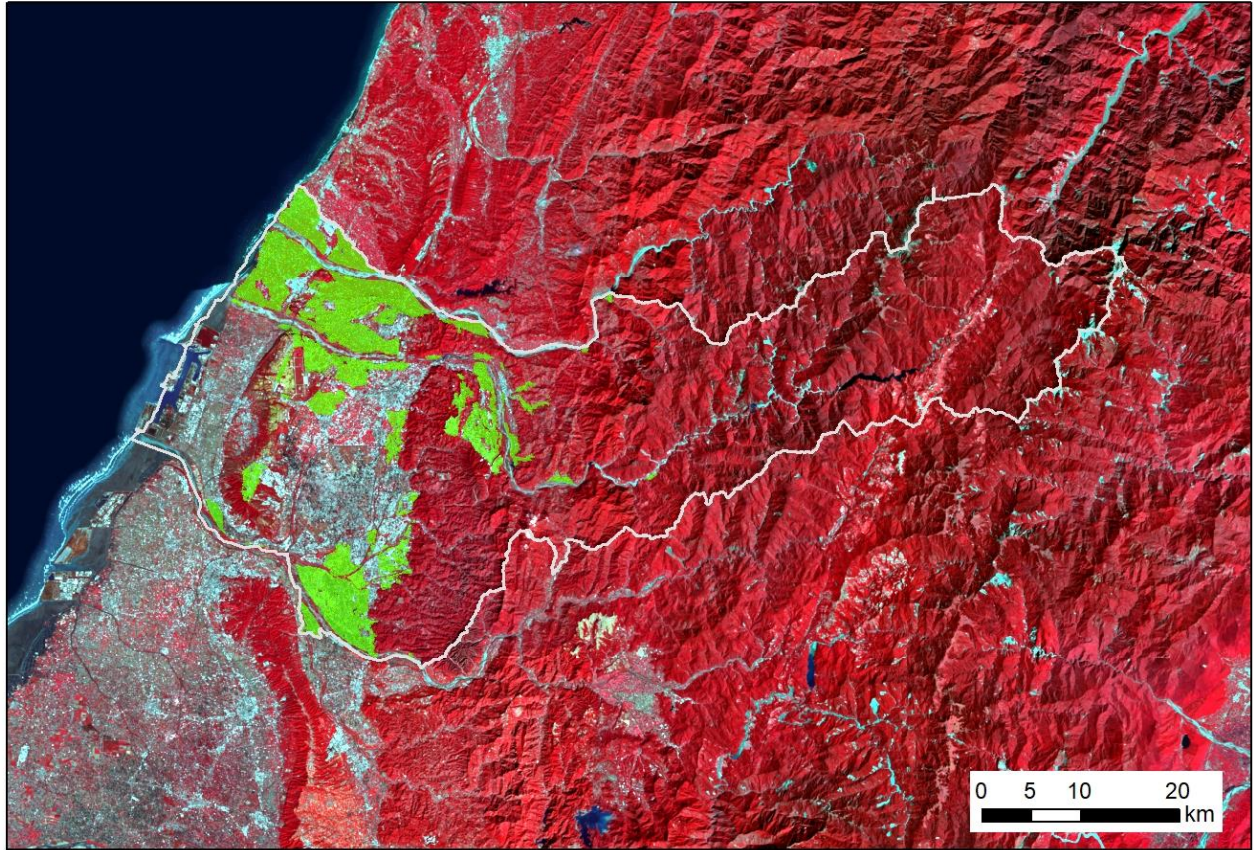
各縣市	非都市土地一般與特定農業區之農牧用地(公頃)						現存農業使用地面積合計 (公頃)					農地存量		
	104年 (A1)	105年 (A2)	106年 (A3)	變化比率			104年 (B1)	105年 (B2)	106年 (B3)	變化比率		104年 (B1) / (A1)	105年 (B2) / (A2)	106年 (B3) / (A3)
				104年 及 105年	105年 及 106年	106年 及 107年				104年 及 105年	105年 及 106年			
新北市	3,579	4,082	4,248	14.10%	4.10%	-2.64%	1,939	2,151	2,264	10.93%	5.25%	54.20%	52.70%	53.30%
桃園市	24,781	26,242	26,240	5.90%	-0.01%	-0.05%	18,966	19,914	19,793	5.00%	-0.61%	76.50%	75.90%	75.40%
臺中市	18,568	18,535	18,571	-0.20%	0.20%	0.31%	14,216	14,242	14,136	0.18%	-0.74%	76.60%	76.80%	76.10%
臺南市	54,159	54,742	55,303	1.10%	1.00%	-0.94%	44,932	43,444	43,118	-3.31%	-0.75%	83.00%	79.40%	78.00%
高雄市	20,900	21,913	21,822	4.80%	-0.40%	0.66%	15,319	15,072	14,950	-1.61%	-0.81%	73.30%	68.80%	68.50%
新竹縣	9,724	9,698	9,817	-0.30%	1.20%	-0.62%	6,664	6,611	6,619	-0.80%	0.12%	68.53%	68.16%	67.42%
苗栗縣	13,088	13,250	13,208	1.20%	-0.30%	1.32%	10,146	10,376	10,052	2.27%	-3.12%	77.50%	78.30%	76.10%
彰化縣	52,533	54,479	54,646	3.70%	0.30%	-0.14%	44,549	45,639	45,498	2.45%	-0.31%	84.80%	83.80%	83.30%
南投縣	16,003	16,405	16,528	2.50%	0.70%	-0.38%	13,035	13,406	13,414	2.85%	0.06%	81.50%	81.70%	81.20%
雲林縣	64,729	65,584	65,628	1.30%	0.10%	-0.35%	58,621	57,649	57,427	-1.66%	-0.39%	90.60%	87.90%	87.50%
嘉義縣	42,886	43,060	43,482	0.40%	1.00%	-1.01%	38,891	37,943	38,197	-2.44%	0.67%	90.70%	88.10%	87.80%
屏東縣	54,316	56,714	56,892	4.40%	0.30%	0.16%	44,578	42,895	43,209	-3.78%	0.73%	82.10%	75.60%	75.90%
宜蘭縣	17,651	17,934	17,942	1.60%	0.04%	-0.02%	13,233	13,269	13,249	0.27%	-0.15%	74.97%	73.99%	73.84%
花蓮縣	20,274	20,934	21,225	3.30%	1.40%	-0.17%	15,546	16,201	16,387	4.21%	1.15%	76.70%	77.40%	77.20%
臺東縣	12,389	12,550	12,647	1.30%	0.80%	-0.76%	10,167	10,202	10,290	0.34%	0.86%	82.10%	81.30%	81.40%
全臺	425,580	436,122	438,199	2.50%	0.50%	-0.27%	352,486	350,094	349,725	-0.68%	-0.11%	82.80%	80.30%	79.80%




107年~108年非都市土地一般農業區及特定農業區農地存量分析成果

各縣市	非都市土地一般與特定農業區之農牧用地(公頃)				現存農業使用地面積合計 (公頃)				農地存量				
	107年 (A4)	108年 (A5)	變化比率		107年 (B4)	108年 (B5)	變化比率		104年 (B1) / (A1)	105年 (B2) / (A2)	106年 (B3) / (A3)	107年 (B4) / (A4)	108年 (B5) / (A5)
			106年 及 107年	107年 及 108年			106年 及 107年	107年 及 108年					
新北市	4,136	4,238	-2.64%	2.48%	2,182	2,133	-3.62%	-2.26%	54.20%	52.70%	53.30%	52.80%	50.32%
桃園市	26,226	26,196	-0.05%	-0.11%	19,660	19,603	-0.67%	-0.29%	76.50%	75.90%	75.40%	75.00%	74.83%
臺中市	18,629	18,655	0.31%	0.14%	14,229	14,340	0.66%	0.78%	76.60%	76.80%	76.10%	76.40%	76.87%
臺南市	54,785	54,909	-0.94%	0.23%	43,120	43,572	0.00%	1.05%	83.00%	79.40%	78.00%	78.70%	79.35%
高雄市	21,967	22,075	0.66%	0.49%	14,671	14,479	-1.87%	-1.31%	73.30%	68.80%	68.50%	66.80%	65.59%
新竹縣	9,756	9,734	-0.62%	-0.23%	6,619	6,607	0.00%	-0.19%	68.53%	68.16%	67.42%	67.84%	67.87%
苗栗縣	13,382	13,480	1.32%	0.73%	10,259	10,460	2.06%	1.96%	77.50%	78.30%	76.10%	76.70%	77.60%
彰化縣	54,571	54,532	-0.14%	-0.07%	44,900	45,282	-1.31%	0.85%	84.80%	83.80%	83.30%	82.30%	83.04%
南投縣	16,466	16,382	-0.38%	-0.51%	13,042	13,018	-2.77%	-0.18%	81.50%	81.70%	81.20%	79.20%	79.46%
雲林縣	65,395	65,507	-0.35%	0.17%	57,655	58,122	0.40%	0.81%	90.60%	87.90%	87.50%	88.20%	88.73%
嘉義縣	43,044	43,358	-1.01%	0.73%	38,056	37,965	-0.37%	-0.24%	90.70%	88.10%	87.80%	88.40%	87.56%
屏東縣	56,981	56,825	0.16%	-0.27%	41,741	40,485	-3.40%	-3.01%	82.10%	75.60%	75.90%	73.30%	71.24%
宜蘭縣	17,939	17,929	-0.02%	-0.06%	13,249	13,184	0.00%	-0.49%	74.97%	73.99%	73.84%	73.85%	73.53%
花蓮縣	21,189	21,264	-0.17%	0.35%	16,024	15,594	-2.22%	-2.68%	76.70%	77.40%	77.20%	75.60%	73.33%
臺東縣	12,550	12,621	-0.76%	0.56%	10,172	10,120	-1.15%	-0.51%	82.10%	81.30%	81.40%	81.00%	80.19%
全臺	437,017	437,705	-0.27%	0.16%	346,665	344,961	-0.87%	-0.49%	82.80%	80.30%	79.80%	79.30%	78.81%

臺中市非都市土地分析範圍

108年 臺中市非都市計畫農業區與保護區農地存量成果

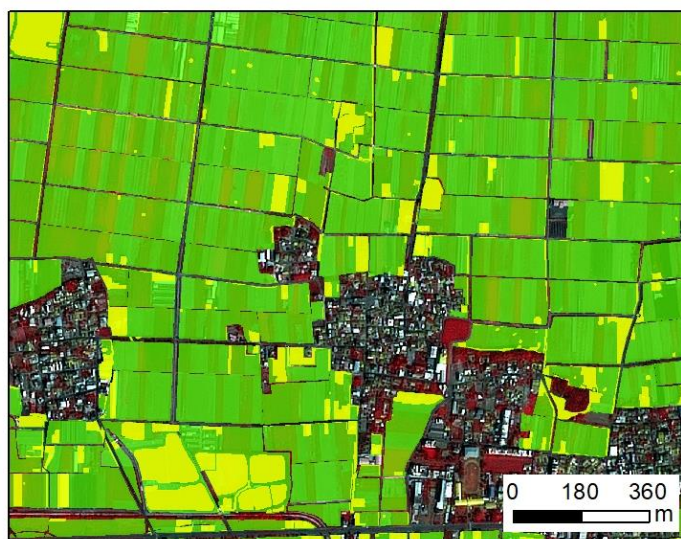
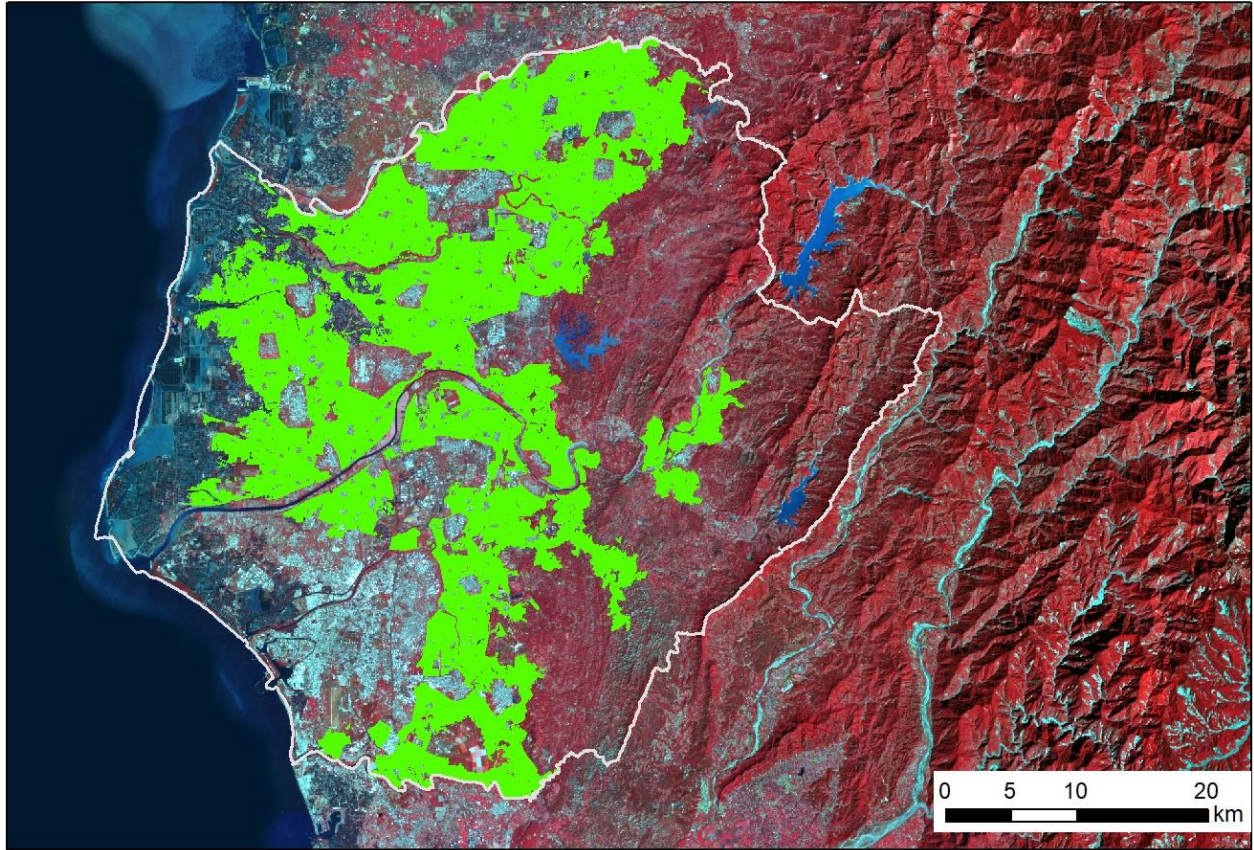





-  臺中市行政區邊界
-  作業範圍
-  非農業使用區域



臺南市非都市土地分析範圍

108年 臺南市非都市計畫農業區與保護區農地存量成果

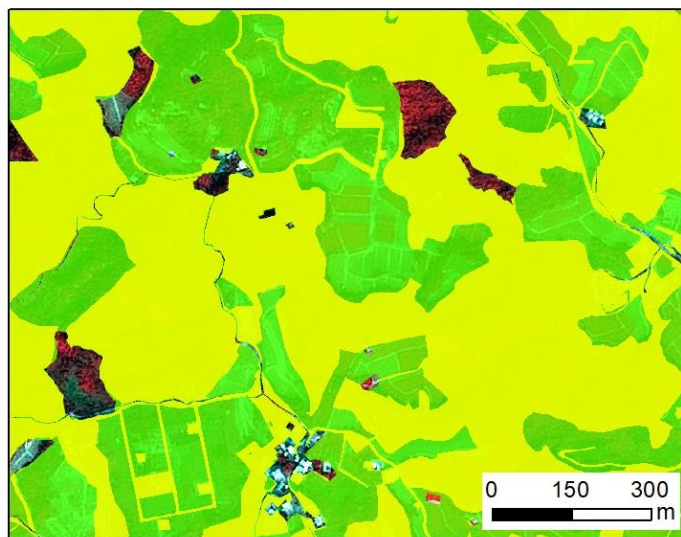
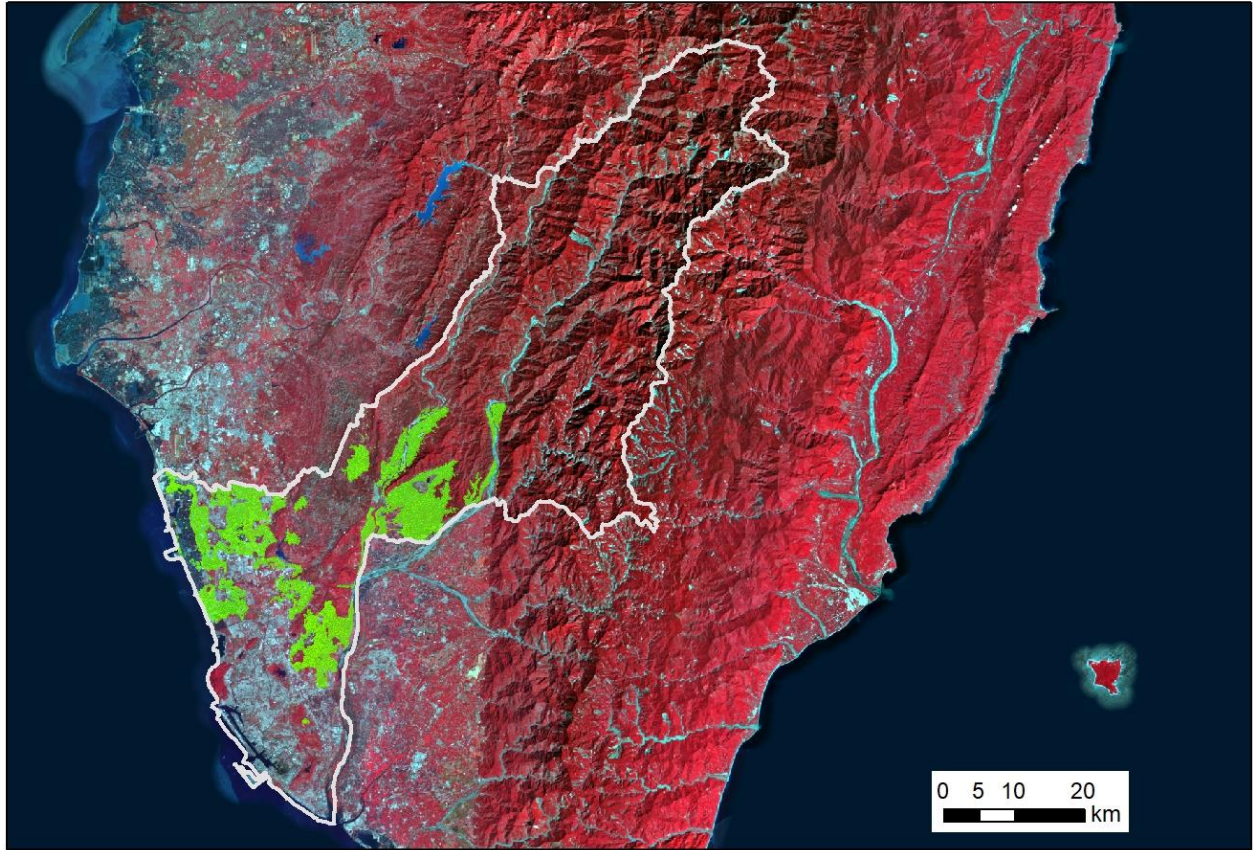


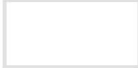


-  台南市行政區邊界
-  作業範圍
-  非農業使用區域



高雄市非都市土地分析範圍

108年 高雄市非都市計畫農業區與保護區農地存量成果

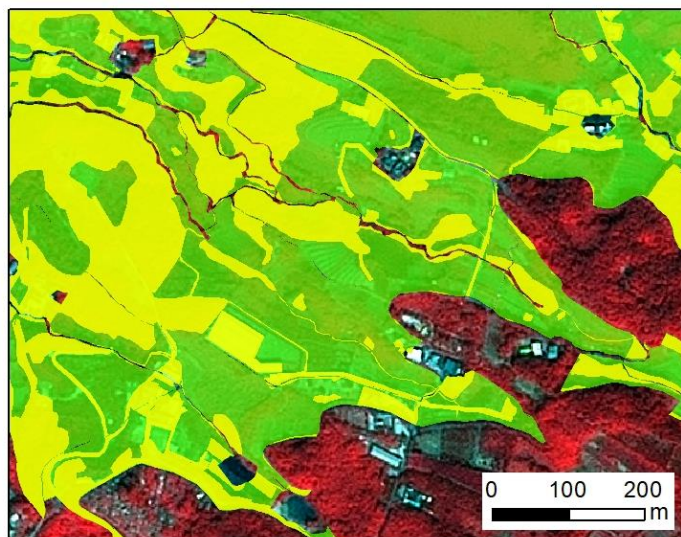
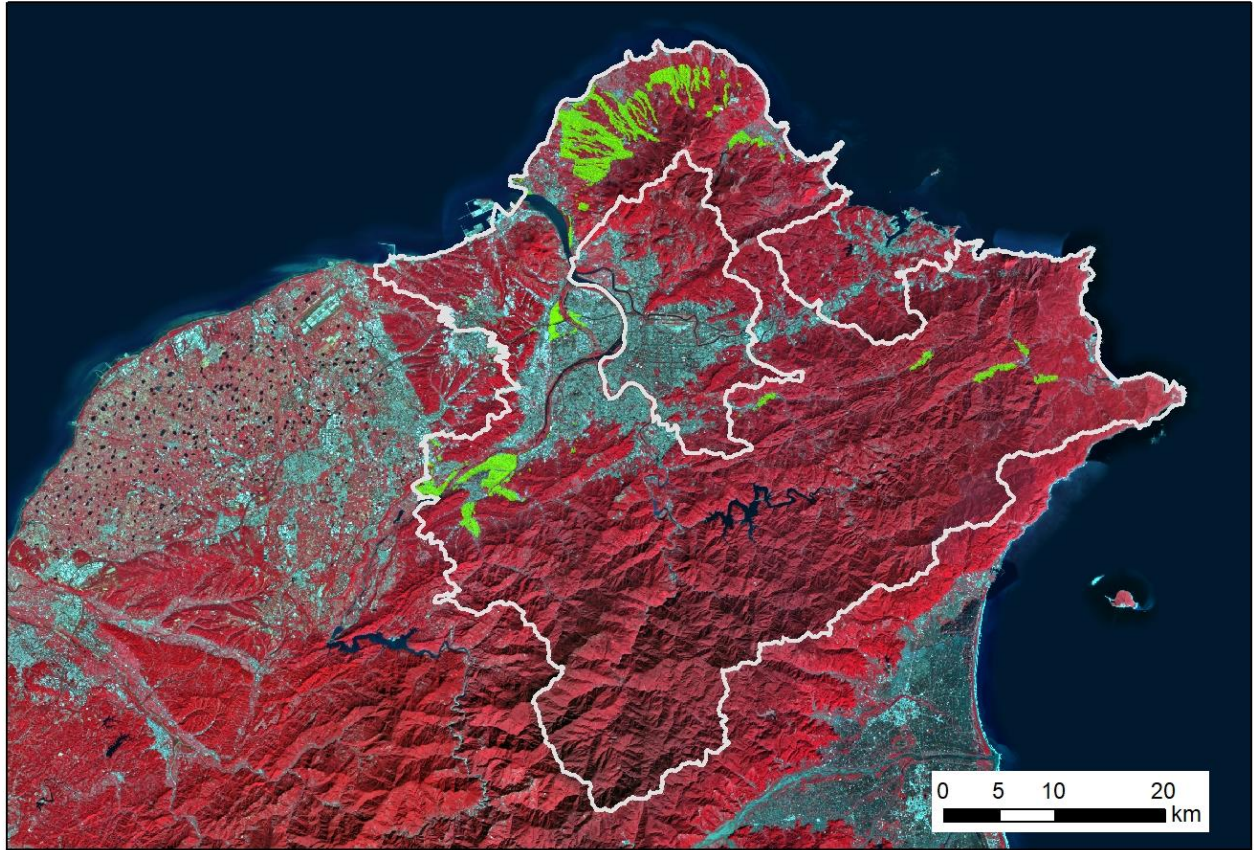


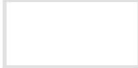


-  高雄市行政區邊界
-  作業範圍
-  非農業使用區域



新北市非都市土地分析範圍

108年 新北市非都市計畫農業區與保護區農地存量成果

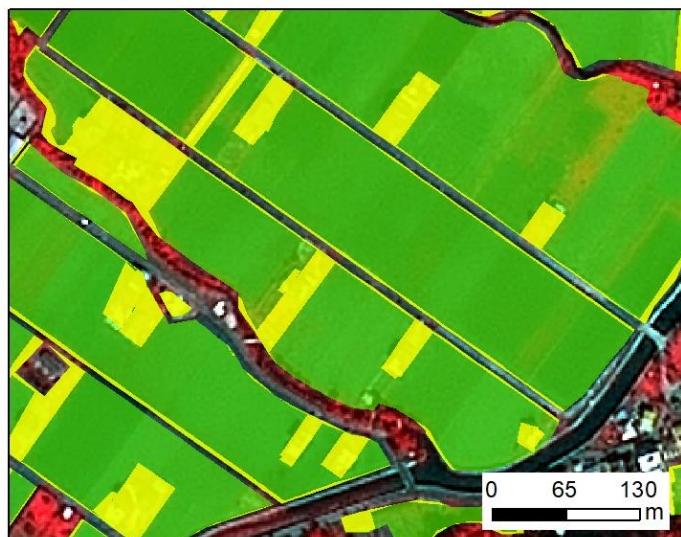
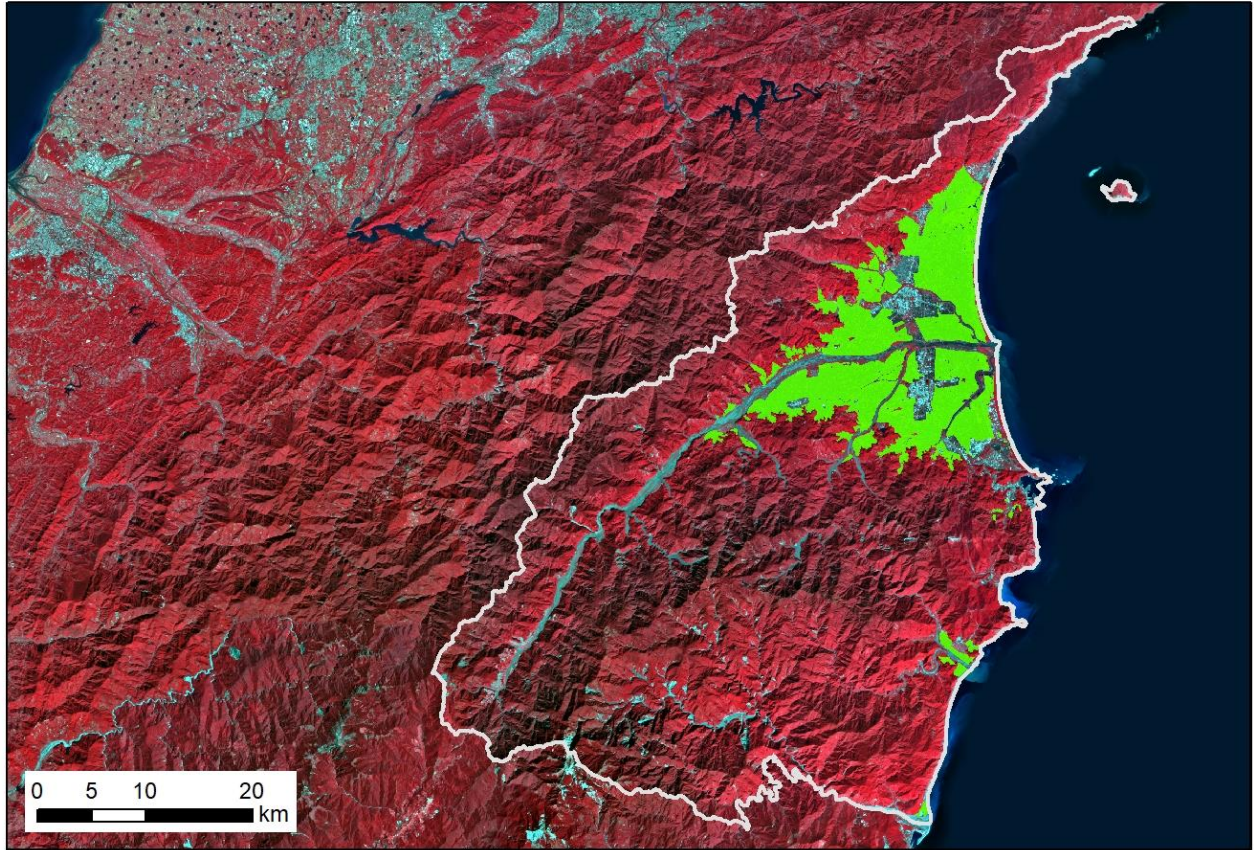


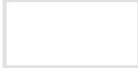


-  新北市行政區邊界
-  作業範圍
-  非農業使用區域



宜蘭縣非都市土地分析範圍

108年 宜蘭縣非都市計畫農業區與保護區農地存量成果

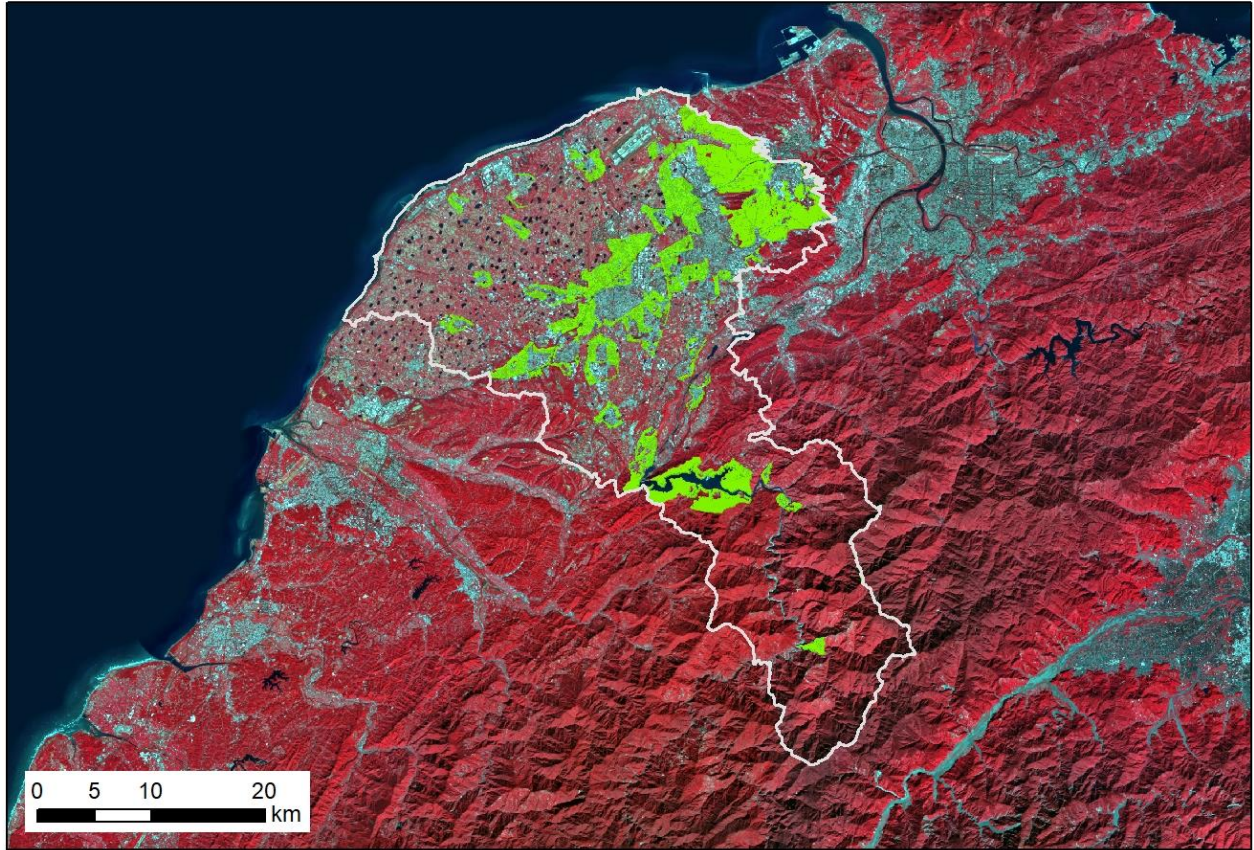


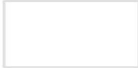


-  宜蘭縣行政區邊界
-  作業範圍
-  非農業使用區域



桃園市非都市土地分析範圍

108年 桃園市非都市計畫農業區與保護區農地存量成果

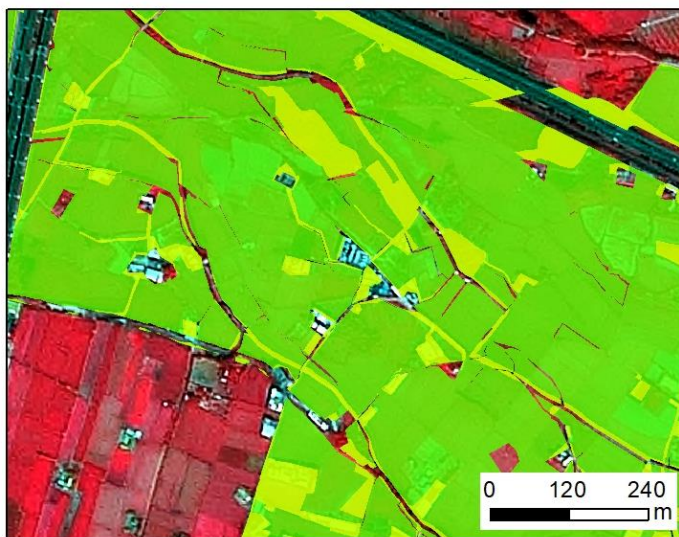
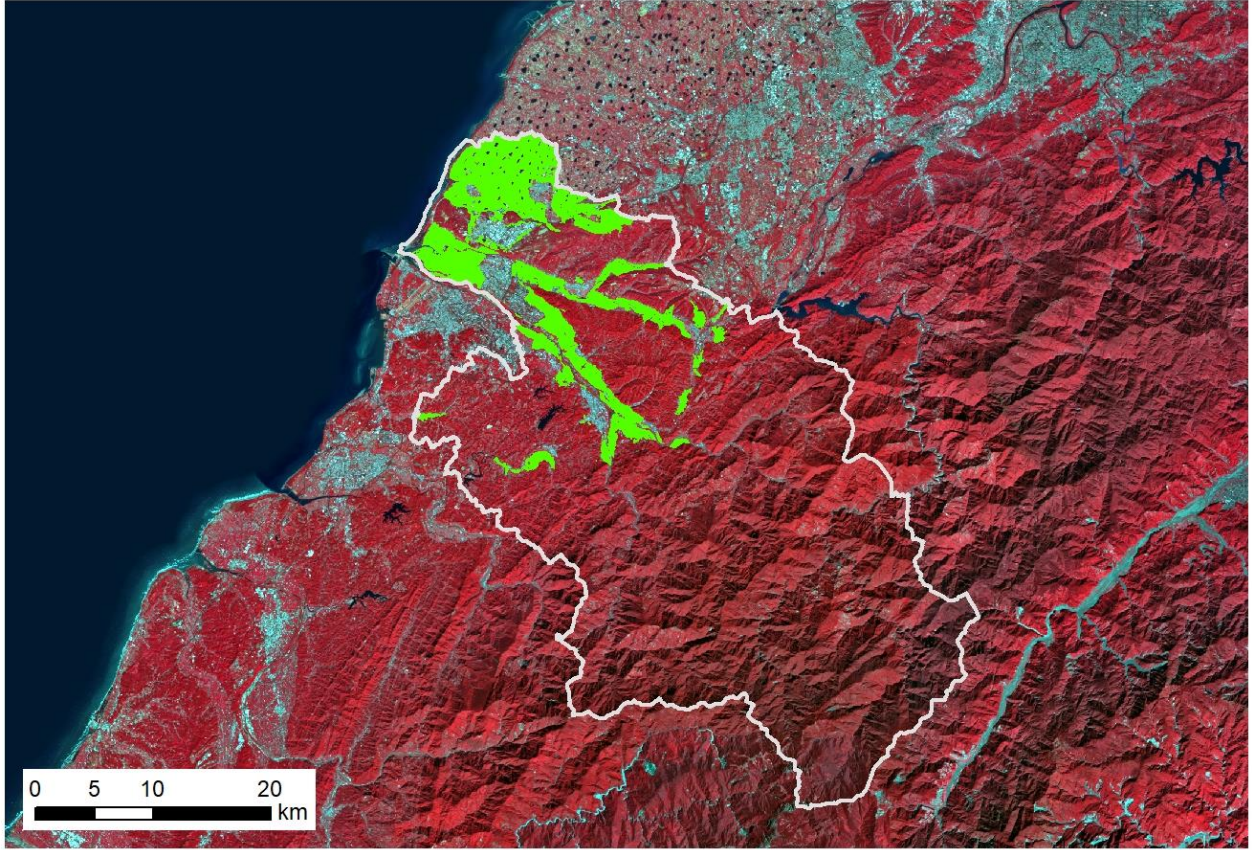


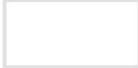


-  桃園市行政區邊界
-  作業範圍
-  非農業使用區域



新竹縣非都市土地分析範圍

108年 新竹縣非都市計畫農業區與保護區農地存量成果

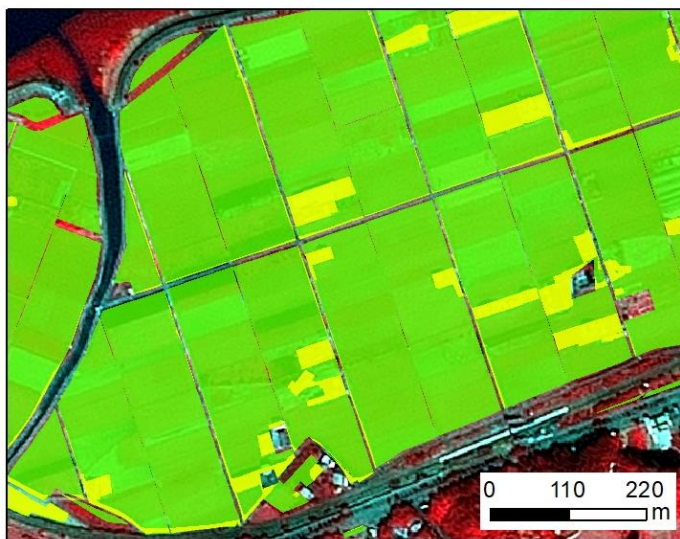
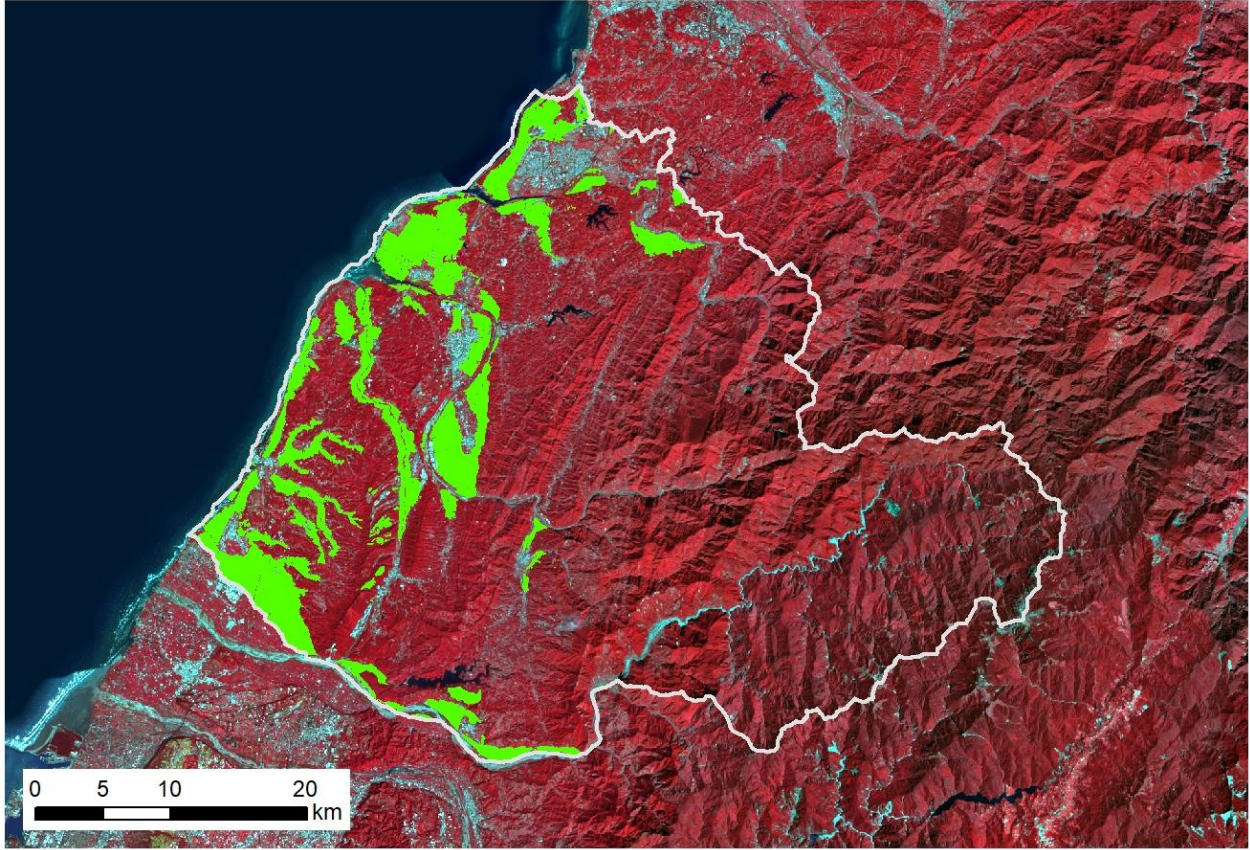


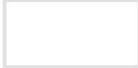


-  新竹縣行政區邊界
-  作業範圍
-  非農業使用區域



苗栗縣非都市土地分析範圍

108年 苗栗縣非都市計畫農業區與保護區農地存量成果

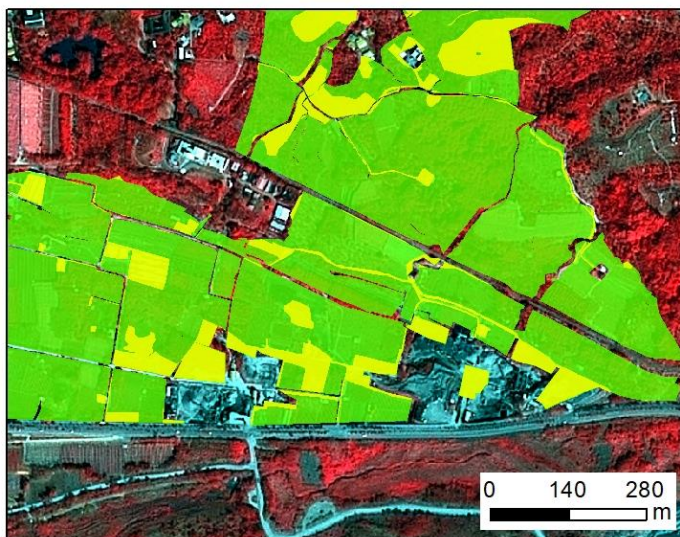
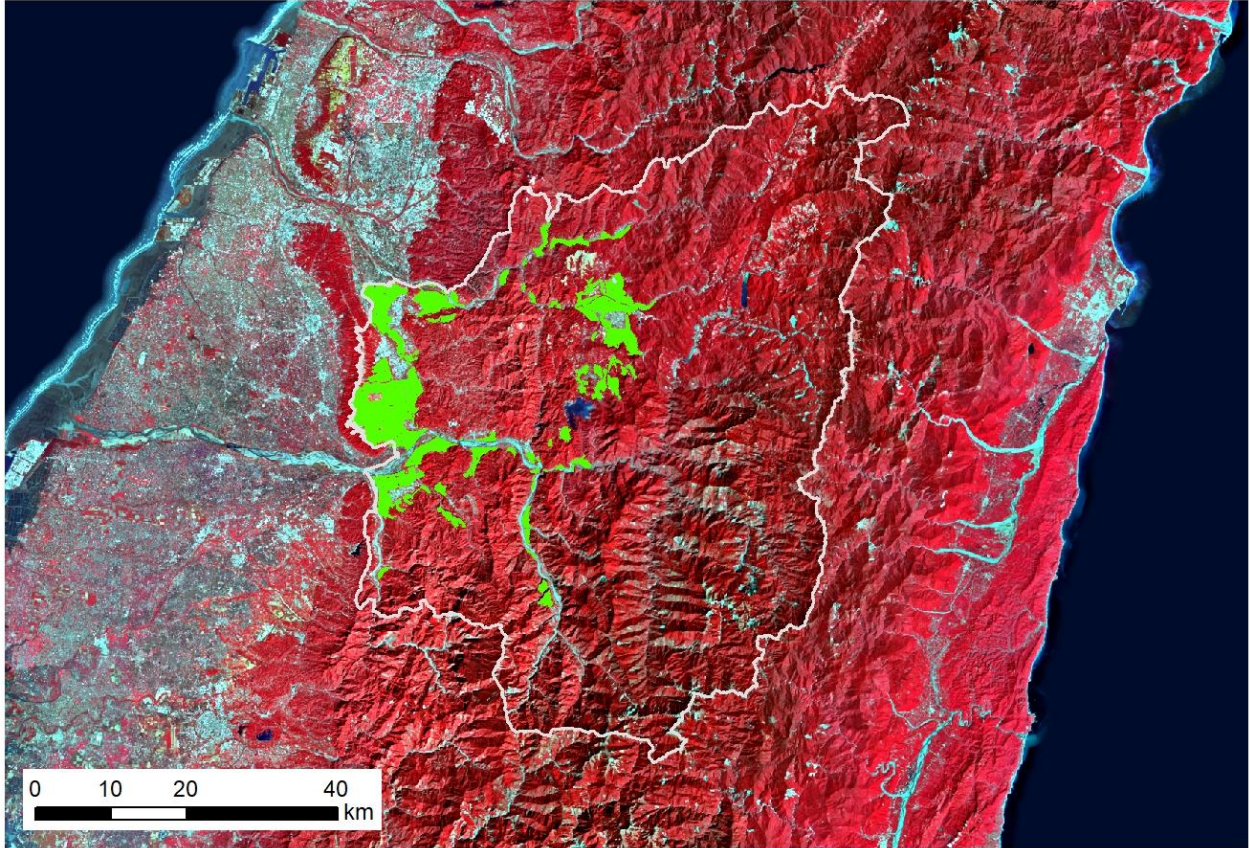


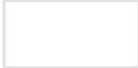


-  苗栗縣行政區邊界
-  作業範圍
-  非農業使用區域



南投縣非都市土地分析範圍

108年 南投縣非都市計畫農業區與保護區農地存量成果

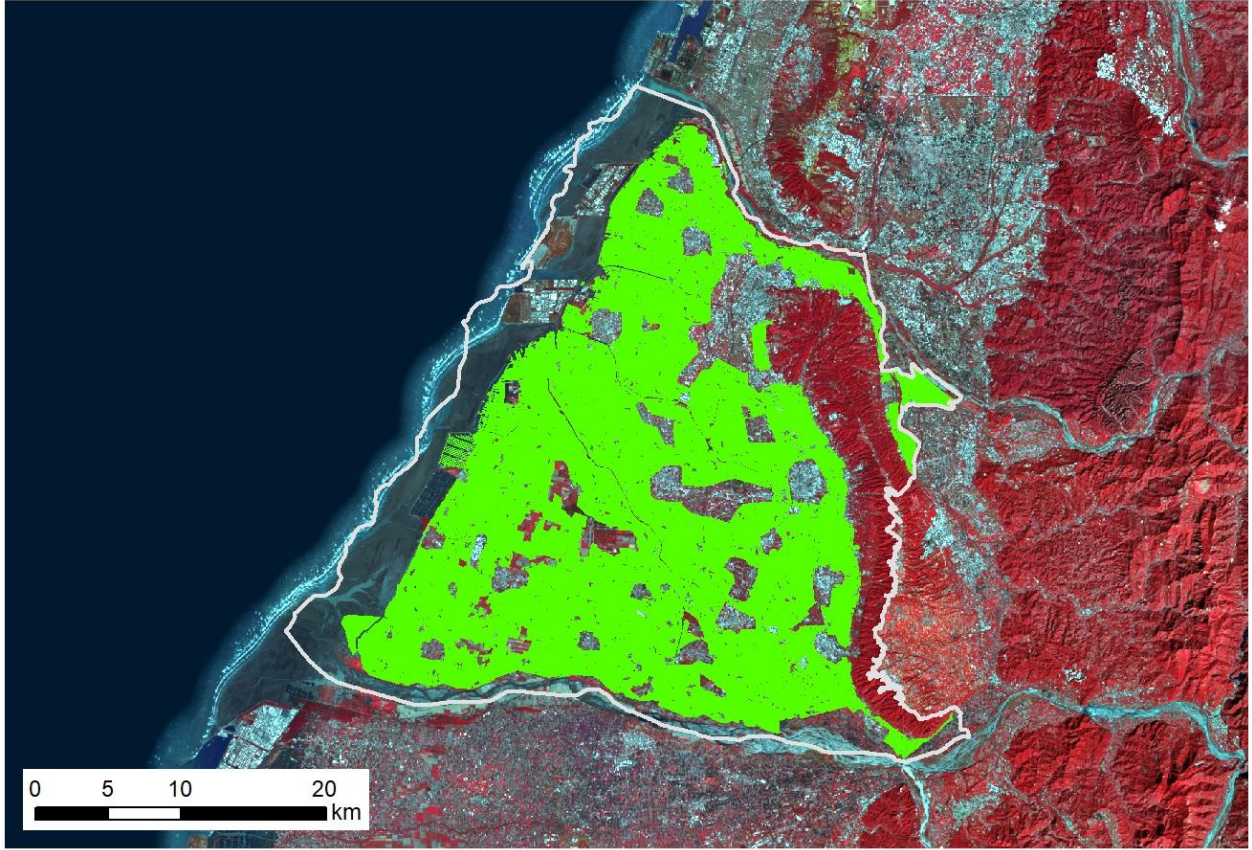


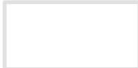


-  南投縣行政區邊界
-  作業範圍
-  非農業使用區域



彰化縣非都市土地分析範圍

108年 彰化縣非都市計畫農業區與保護區農地存量成果

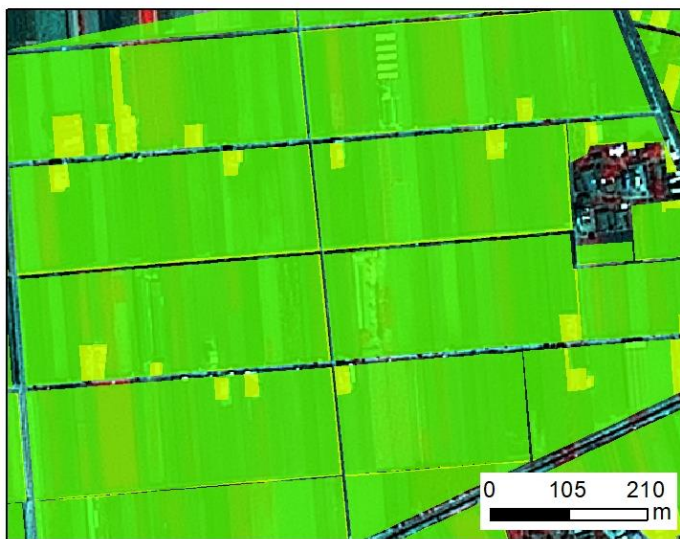
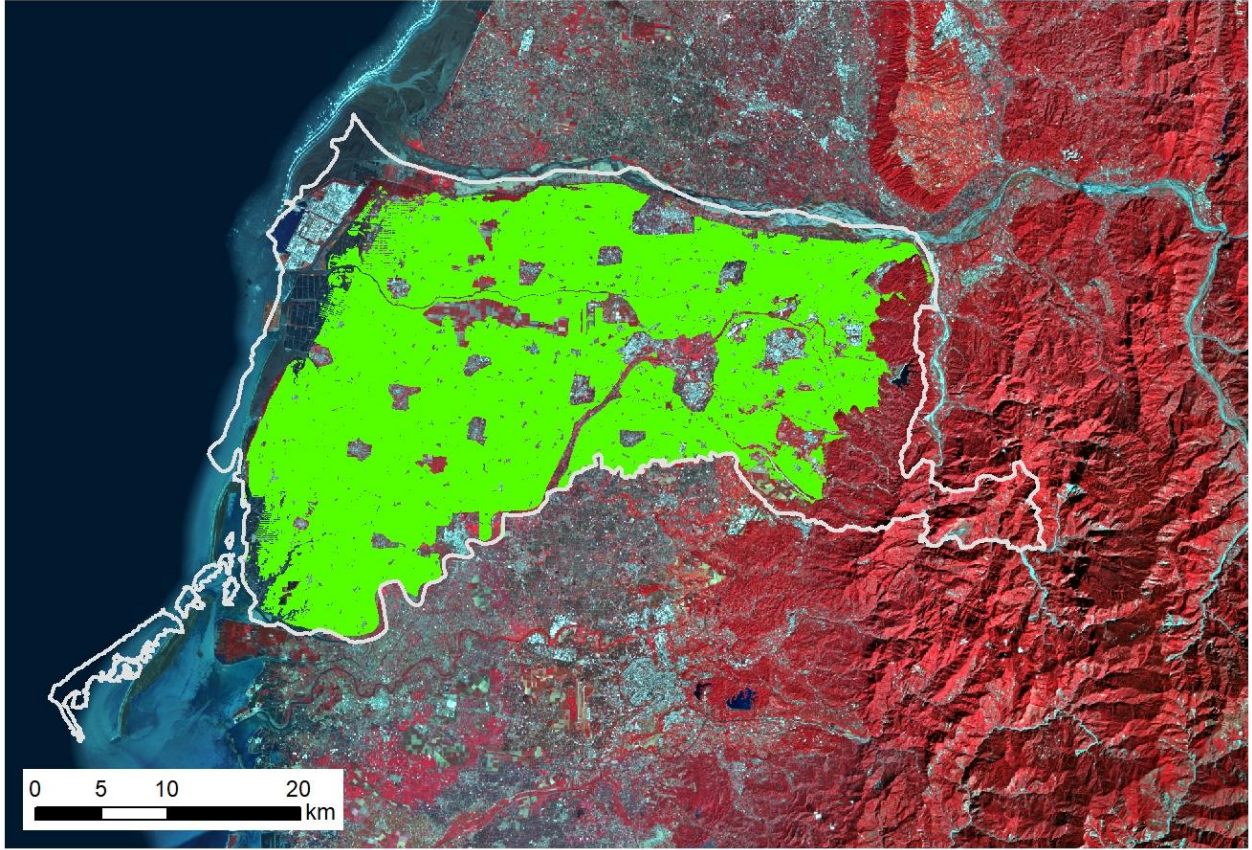


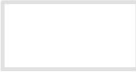


-  彰化縣行政區邊界
-  作業範圍
-  非農業使用區域



雲林縣非都市土地分析範圍

108年 雲林縣非都市計畫農業區與保護區農地存量成果

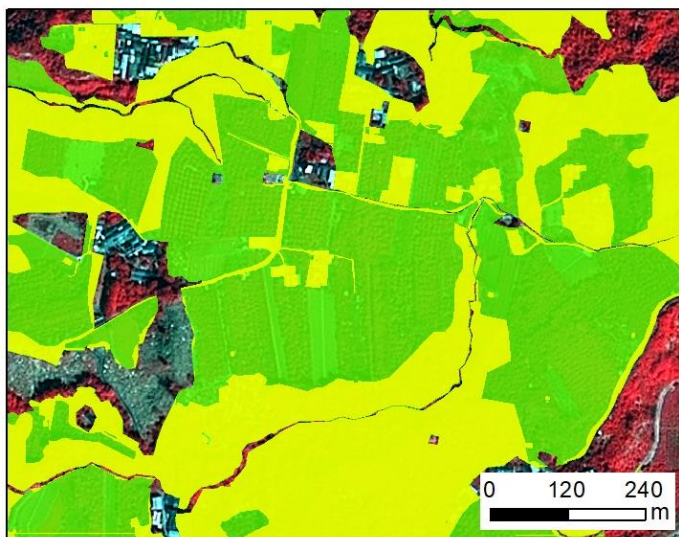
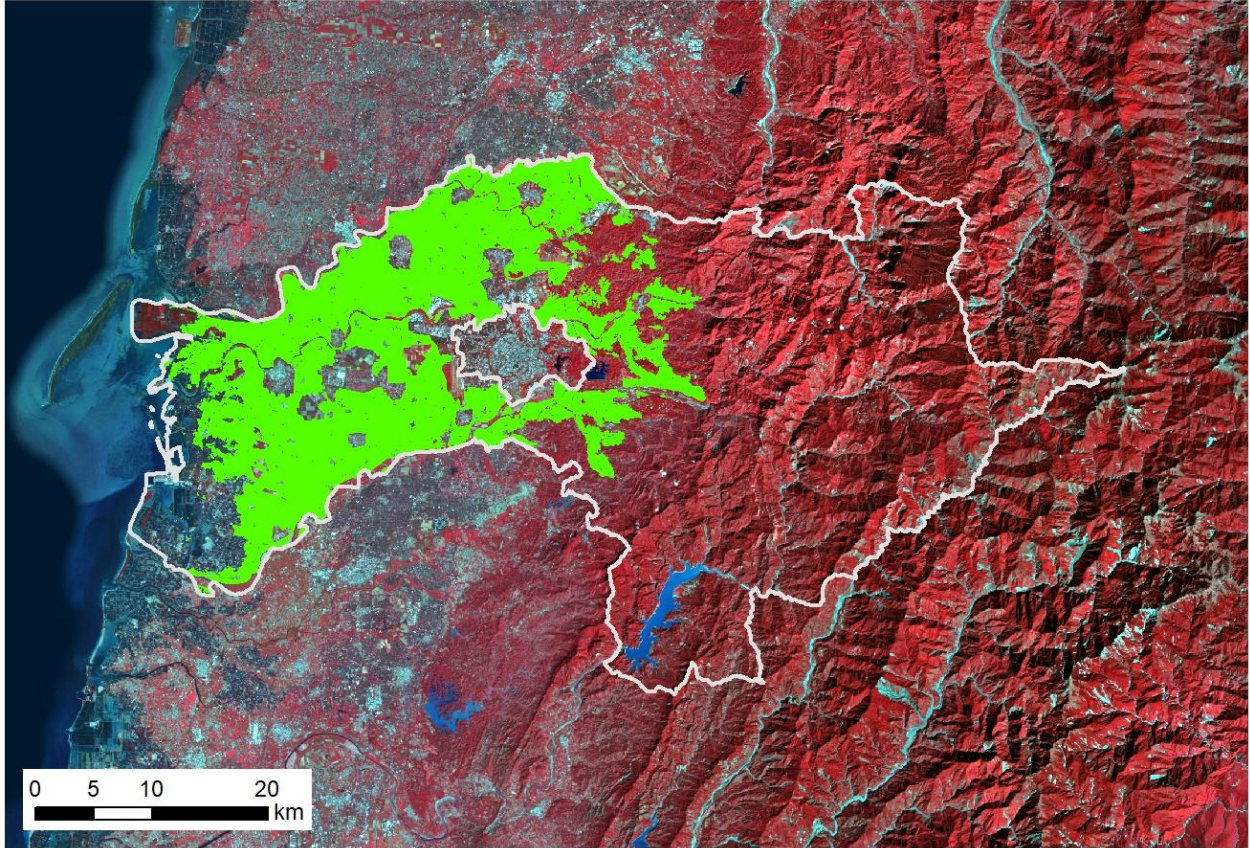





-  雲林縣行政區邊界
-  作業範圍
-  非農業使用區域



嘉義縣非都市土地分析範圍

108年 嘉義縣非都市計畫農業區與保護區農地存量成果

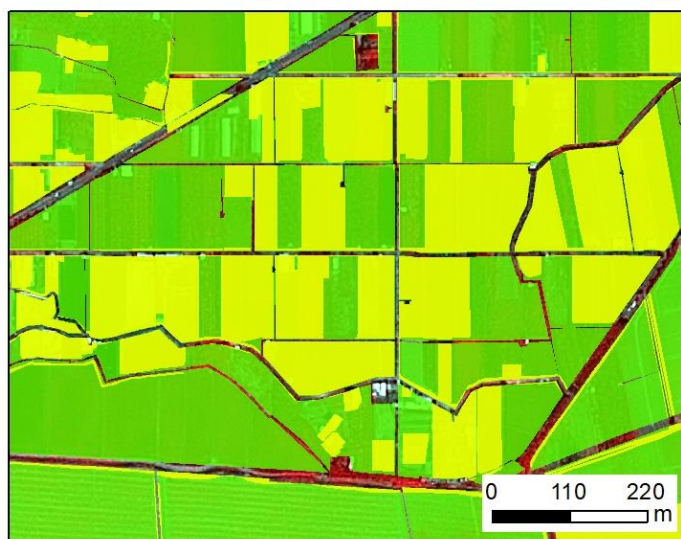
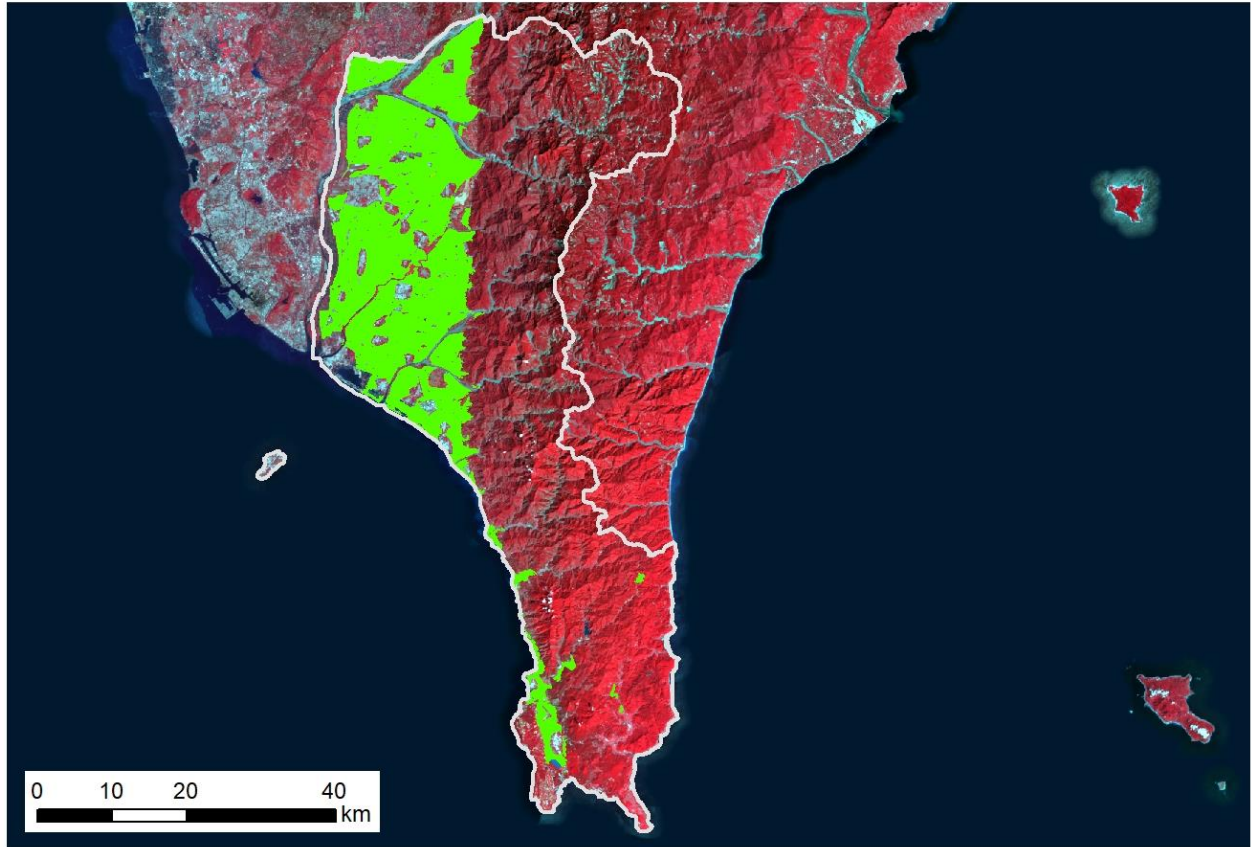


-  嘉義縣行政區邊界
-  作業範圍
-  非農業使用區域



屏東縣非都市土地分析範圍

108年 屏東縣非都市計畫農業區與保護區農地存量成果

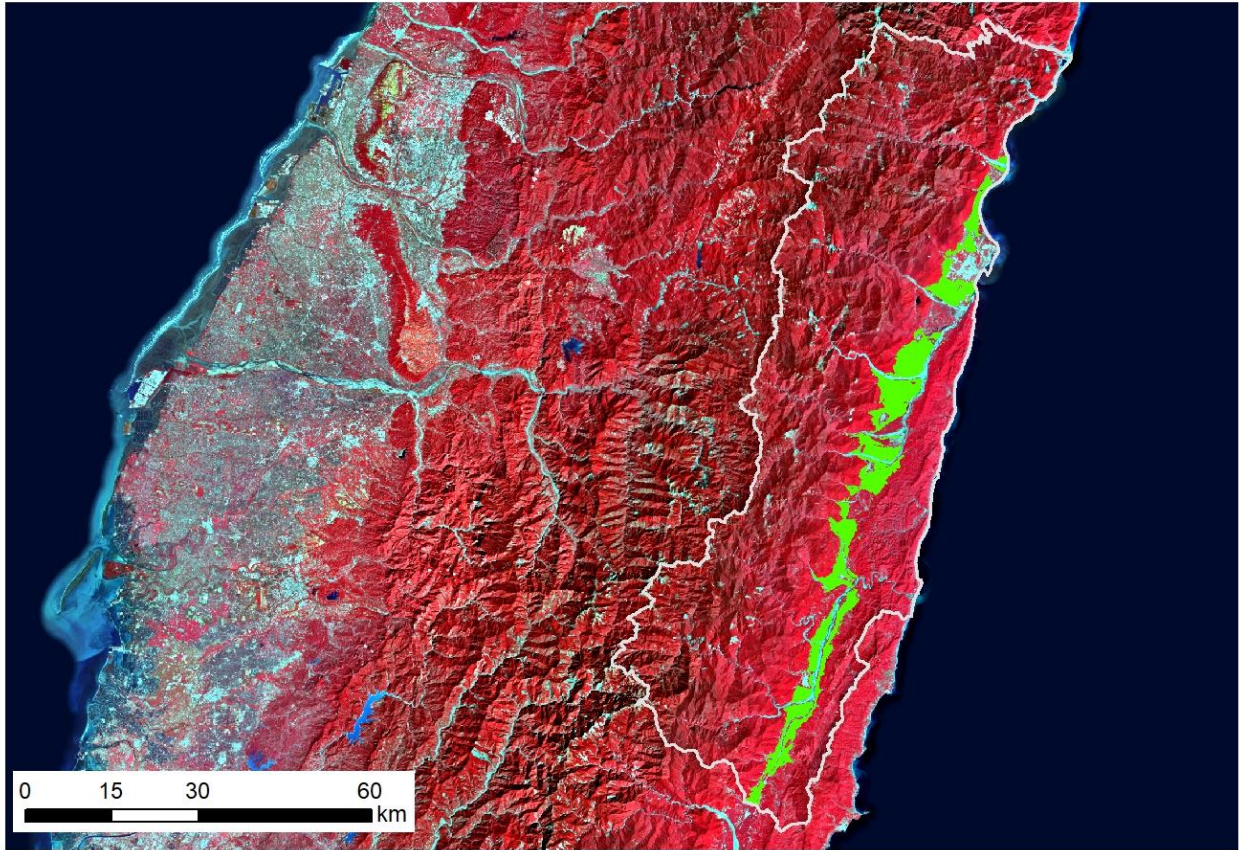


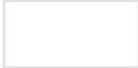


- 屏東縣行政區邊界
- 作業範圍
- 非農業使用區域



花蓮縣非都市土地分析範圍

108年 花蓮縣非都市計畫農業區與保護區農地存量成果

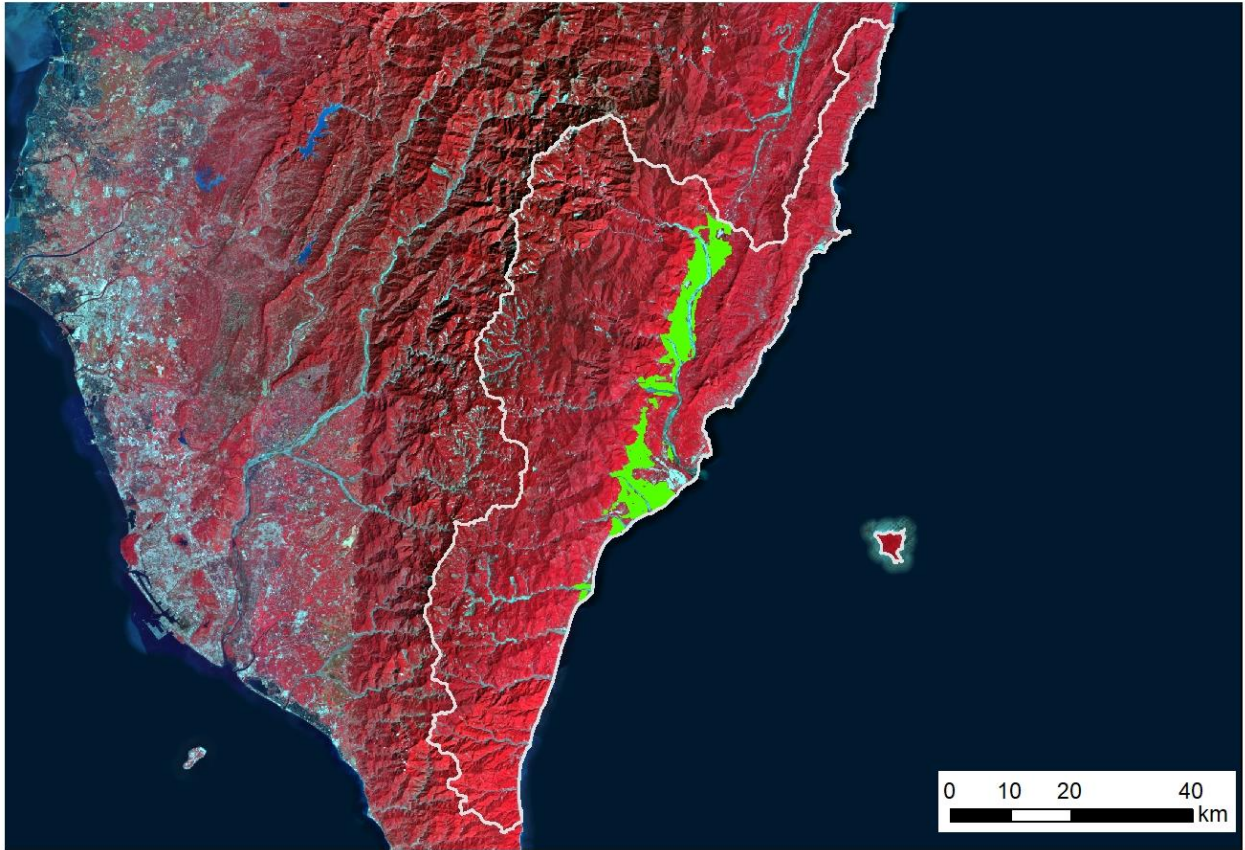


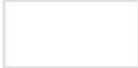


-  花蓮縣行政區邊界
-  作業範圍
-  非農業使用區域



臺東縣非都市土地分析範圍

108年 臺東縣非都市計畫農業區與保護區農地存量成果



-  臺東縣行政區邊界
-  作業範圍
-  非農業使用施區域



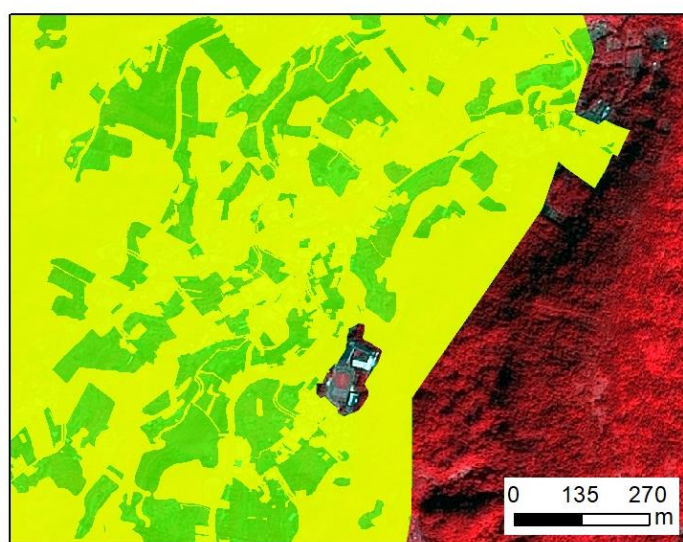
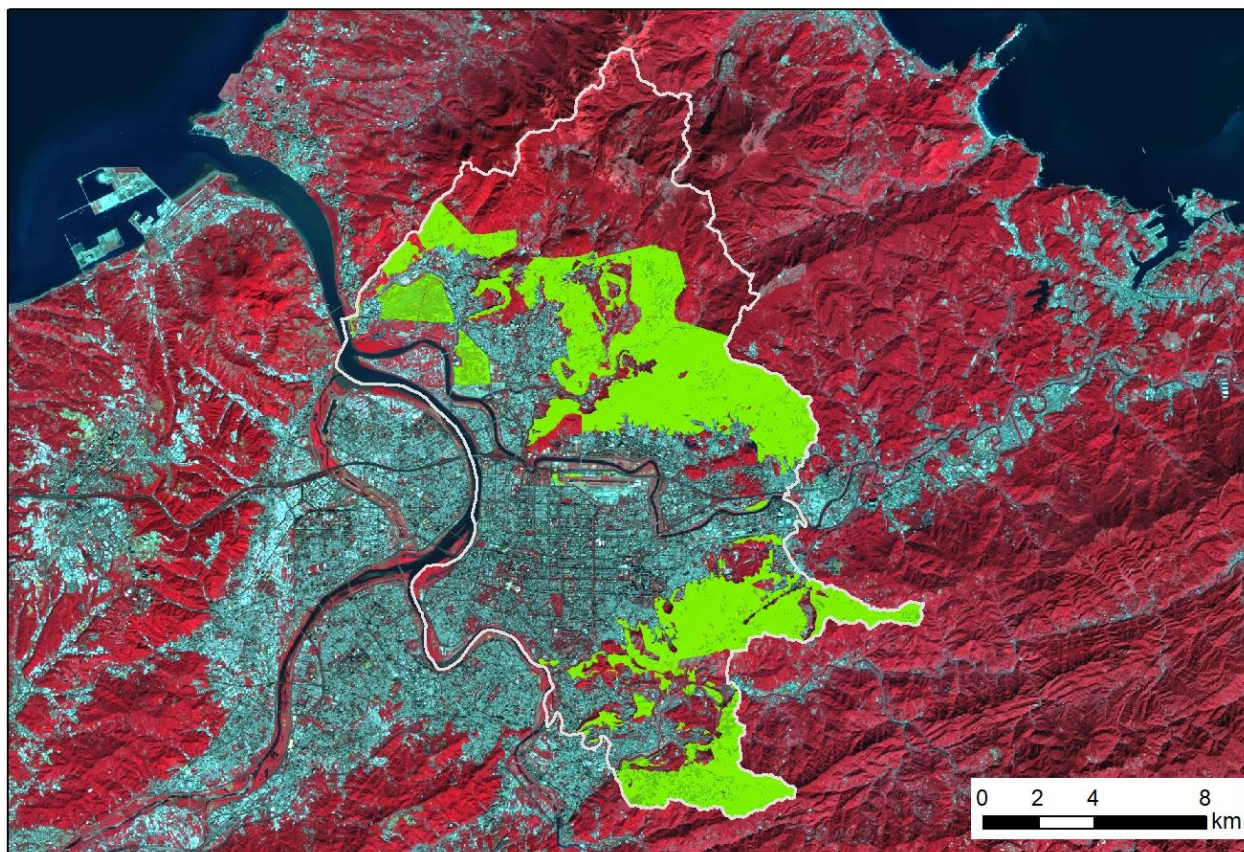
都市土地農業區與保護區統計及分析


106年~108年都市土地農業區及保護區農地存量分析成果

各縣市	(A)都市土地農業區及保護區(公頃)							(B)現存農業區及保護區面積(公頃)							108年都市農地存量		
	106年 (A1)	107年 (A2)	108年 (A3)	面積差異		變化比率		106年 (B1)	107年 (B2)	108年 (B3)	面積差異		變化比率		106年 (B1)/(A1)	107年 (B2)/(A2)	108年 (B3)/(A3)
				106年 107年	107年 108年	106年 107年	107年 108年				106年 107年 面積差異	107年 108年 面積差異	106年 107年 變化比率	107年 108年 變化比率			
基隆市	2,708	2,709	2,709	1	0	0.00%	0.01%	116	116	167	0	51	0.00%	43.97%	4.30%	4.30%	6.16%
臺北市	7,432	7,420	7,409	-12	-11	-0.20%	-0.14%	1,119	1,151	961	32	-190	2.90%	-16.51%	15.10%	15.50%	12.97%
新北市	87,482	87,474	87,422	-8	-52	0.00%	-0.06%	4,648	4,509	4,773	-139	264	-3.00%	5.85%	5.30%	5.20%	5.46%
桃園市	15,270	15,670	15,653	400	-17	2.60%	-0.11%	5,336	4,847	4,997	-489	150	-9.20%	3.09%	34.90%	30.90%	31.92%
新竹市	863	856	856	-7	0	-0.80%	0.02%	422	420	415	-2	-5	-0.40%	-1.19%	48.90%	49.10%	48.47%
新竹縣	1,539	1,556	1,520	17	-36	1.10%	-2.29%	761	763	706	2	-57	0.20%	-7.47%	49.40%	49.00%	46.43%
苗栗縣	2,850	2,861	2,861	11	0	0.40%	-0.01%	1,730	1,659	1,665	-71	6	-4.10%	0.36%	60.70%	58.00%	58.20%
臺中市	18,809	18,811	18,784	2	-27	0.00%	-0.14%	9,351	9,470	10,195	119	725	1.30%	7.66%	49.70%	50.30%	54.27%
南投縣	6,012	5,136	5,136	-876	0	-14.60%	0.01%	2,500	2,450	2,397	-50	-53	-2.00%	-2.16%	41.60%	47.70%	46.67%
彰化縣	5,655	5,646	5,640	-9	-6	-0.20%	-0.10%	3,865	3,803	3,876	-62	73	-1.60%	1.92%	68.30%	67.40%	68.72%
雲林縣	4,533	4,533	4,531	0	-2	0.00%	-0.04%	3,639	3,523	3,606	-116	83	-3.20%	2.36%	80.30%	77.70%	79.58%
嘉義市	2,474	2,306	2,303	-168	-3	-6.80%	-0.12%	1,419	1,406	1,410	-13	4	-0.90%	0.28%	57.40%	61.00%	61.22%
嘉義縣	7,513	7,186	7,185	-327	-1	-4.30%	-0.01%	4,049	3,997	3,899	-52	-98	-1.30%	-2.45%	53.90%	55.60%	54.26%
臺南市	23,857	23,160	23,042	-697	-118	-2.90%	-0.51%	11,177	11,229	11,856	52	627	0.50%	5.58%	46.80%	48.50%	51.45%
高雄市	11,195	11,269	11,268	74	-1	0.70%	-0.01%	5,441	5,227	5,306	-214	79	-3.90%	1.51%	48.60%	46.40%	47.09%
屏東縣	5,040	5,016	5,008	-24	-8	-0.50%	-0.17%	3,371	3,284	3,333	-87	49	-2.60%	1.49%	66.90%	65.50%	66.56%
宜蘭縣	5,539	5,295	5,528	-243	233	-4.40%	4.40%	2,074	1,905	2,013	-169	108	-8.10%	5.67%	37.40%	36.00%	36.42%
花蓮縣	5,531	5,559	5,551	28	-8	0.50%	-0.14%	2,915	2,890	2,696	-25	-194	-0.90%	-6.71%	52.70%	52.00%	48.57%
臺東縣	4,606	4,628	4,628	22	0	0.50%	0.01%	2,048	2,059	2,111	11	52	0.50%	2.53%	44.50%	44.50%	45.61%
全臺	218,907	217,092	217,037	-1,815	-55	-0.80%	-0.03%	65,981	64,707	66,382	-1,274	1,675	-1.90%	2.59%	30.10%	29.80%	30.59%

臺北市都市土地分析範圍

108年 臺北市都市計畫農業區與保護區農地存量成果

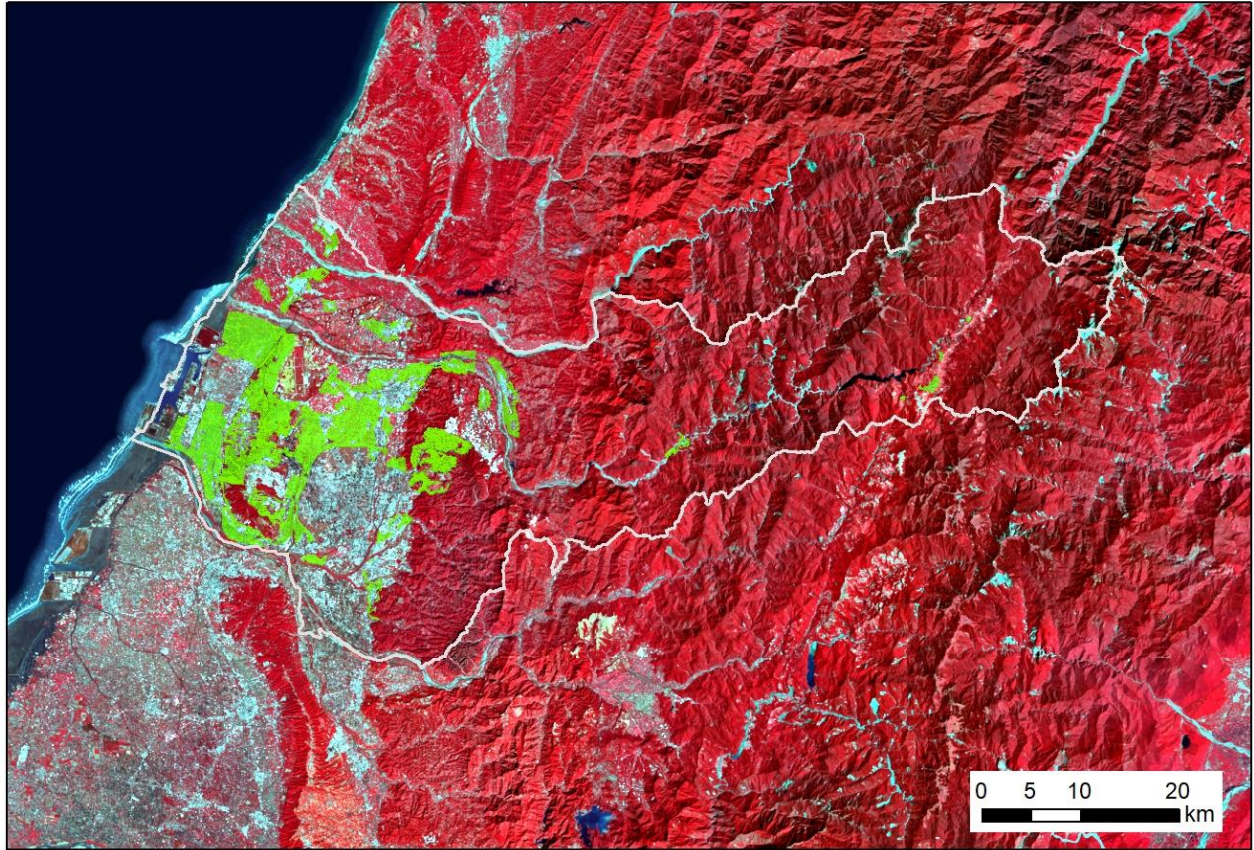


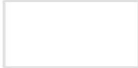


-  臺北市行政區邊界
-  作業範圍
-  非農業使用區域



臺中市都市土地分析範圍

108年 臺中市都市計畫農業區與保護區農地存量成果

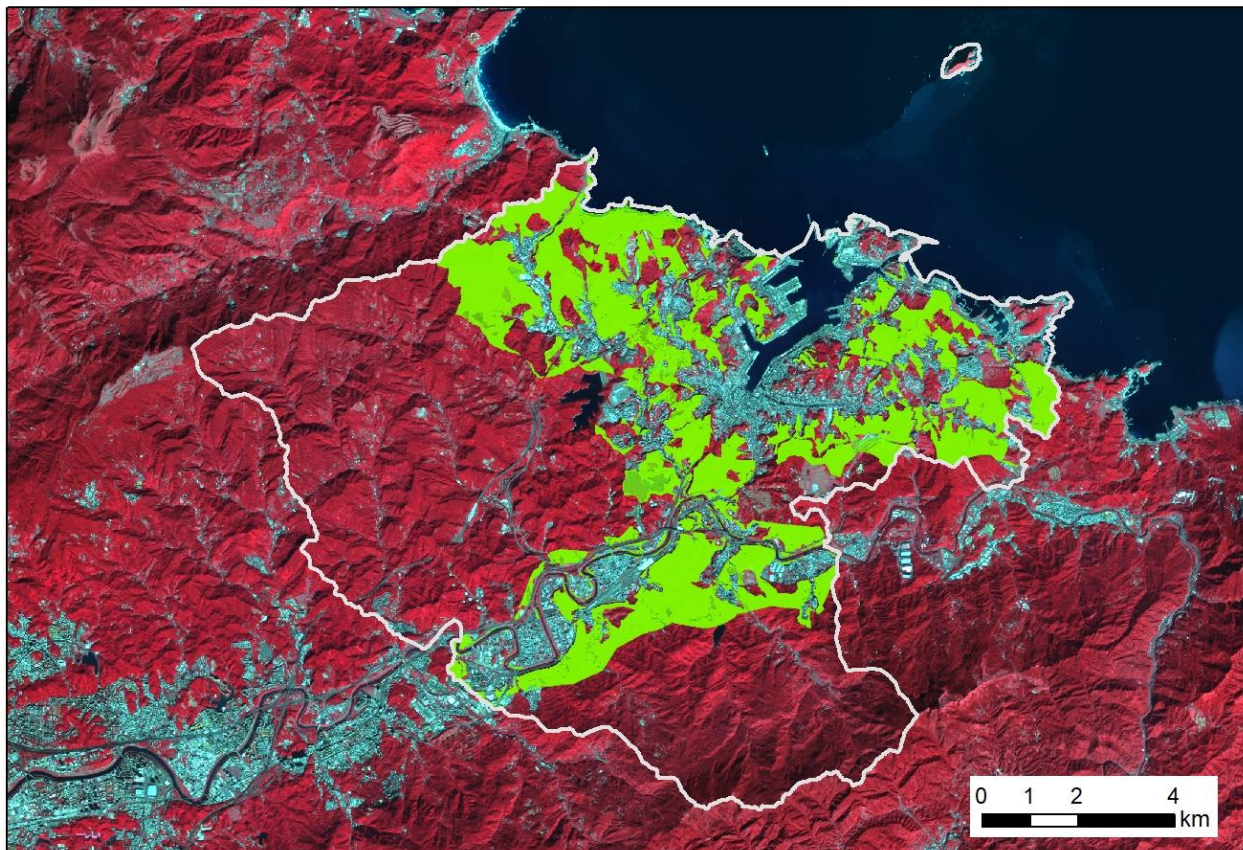



-  臺中市行政區邊界
-  作業範圍
-  非農業使用區域



基隆市都市土地分析範圍

108年 基隆市都市計畫農業區與保護區農地存量成果

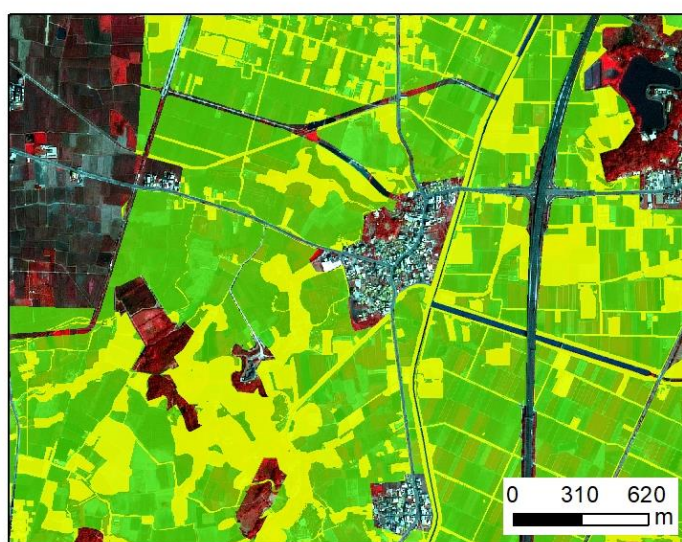
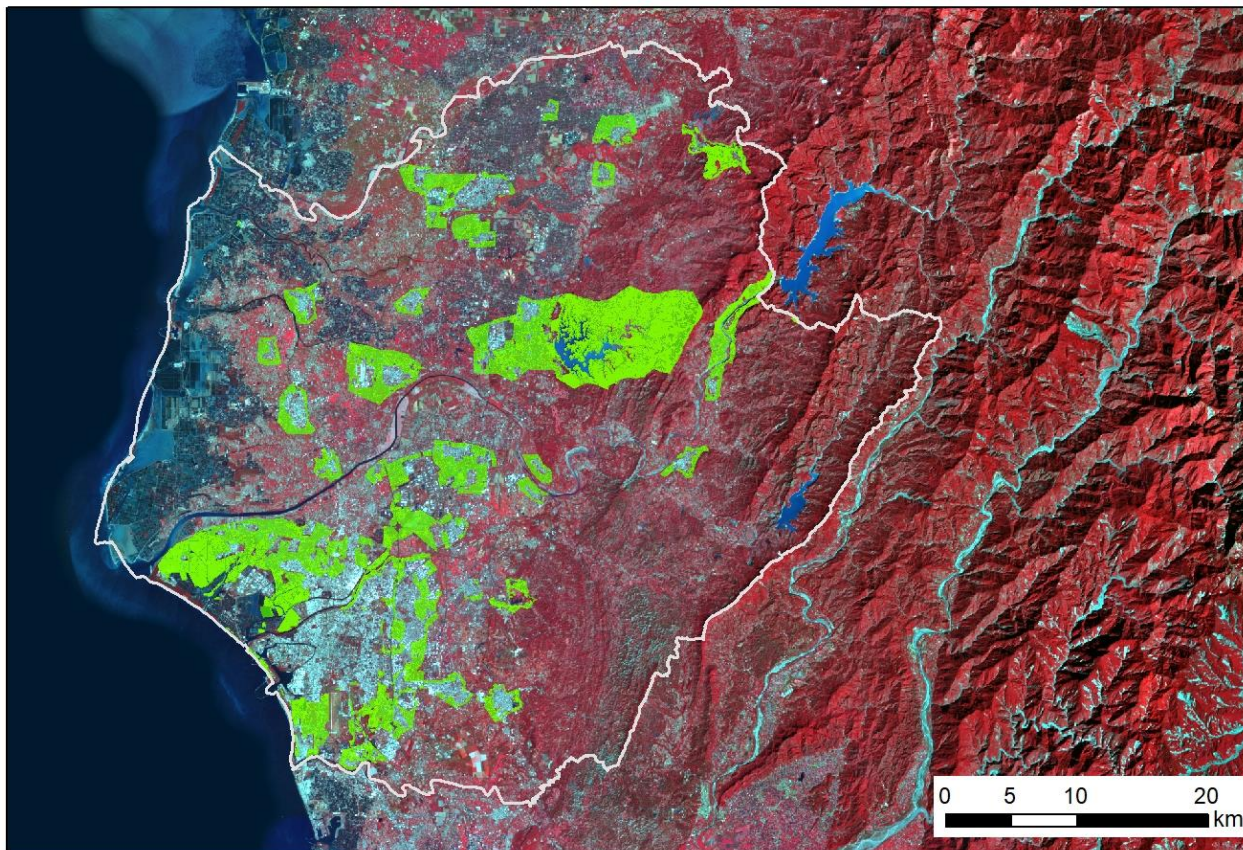


-  基隆市行政區邊界
-  作業範圍
-  非農業使用區域



臺南市都市土地分析範圍

108年 臺南市都市計畫農業區與保護區農地存量成果

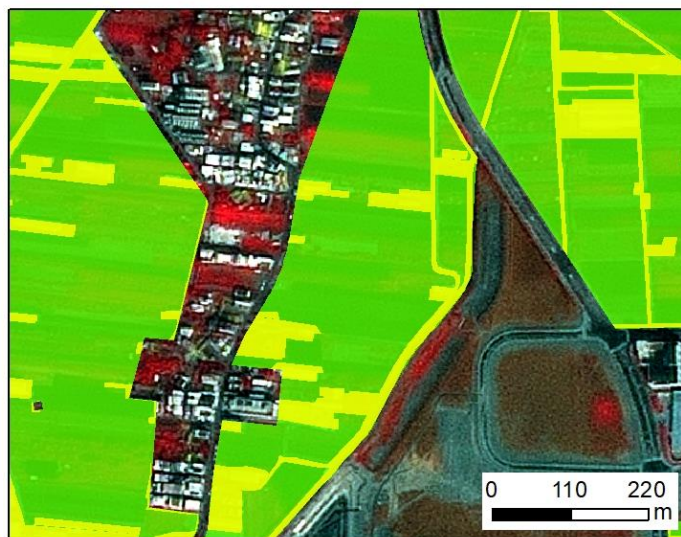
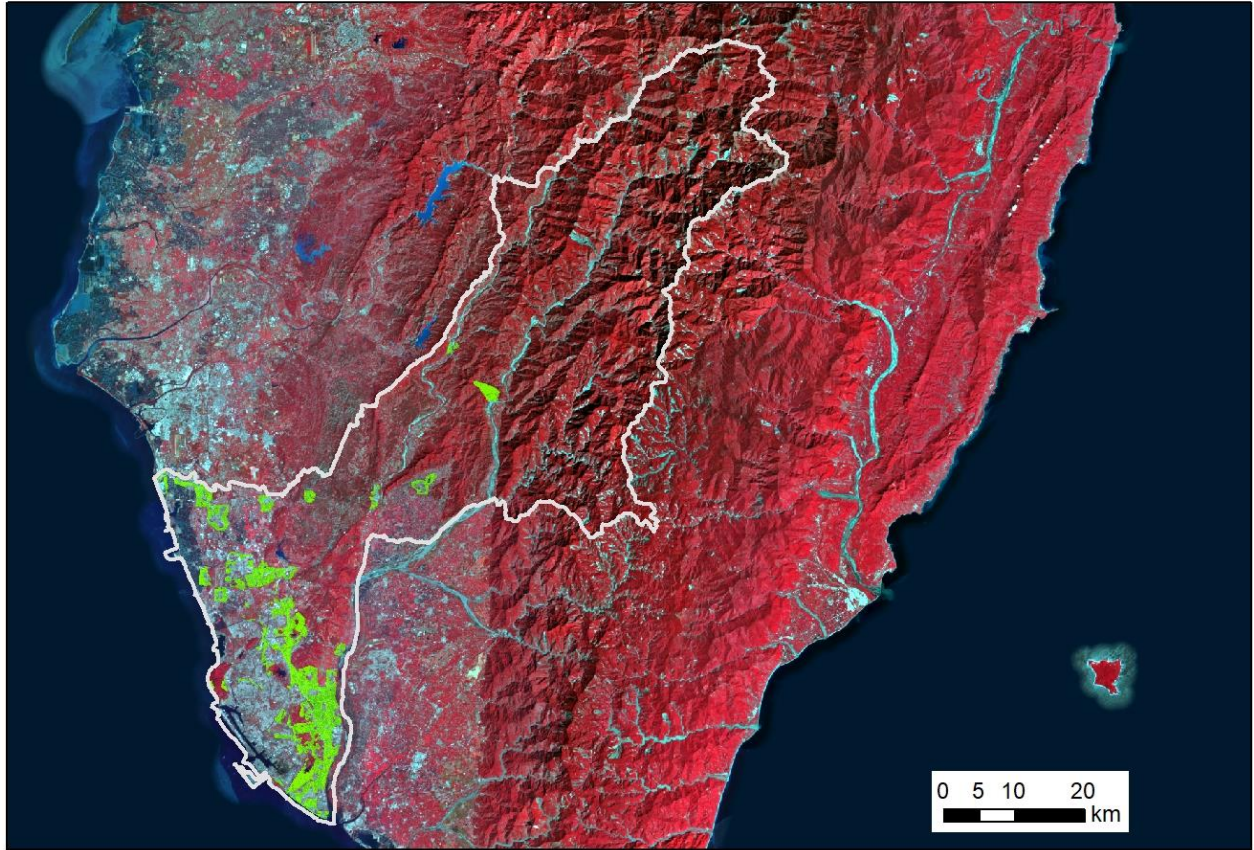


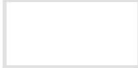


-  台南市行政區邊界
-  作業範圍
-  非農業使用區域



高雄市都市土地分析範圍

108年 高雄市都市計畫農業區與保護區農地存量成果

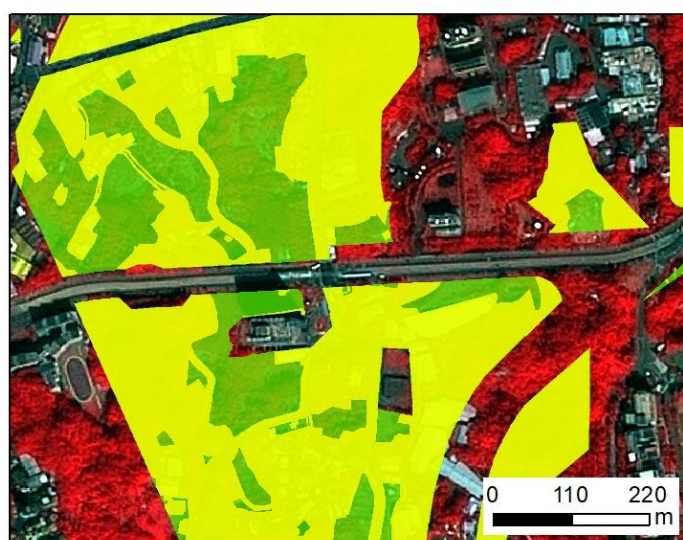
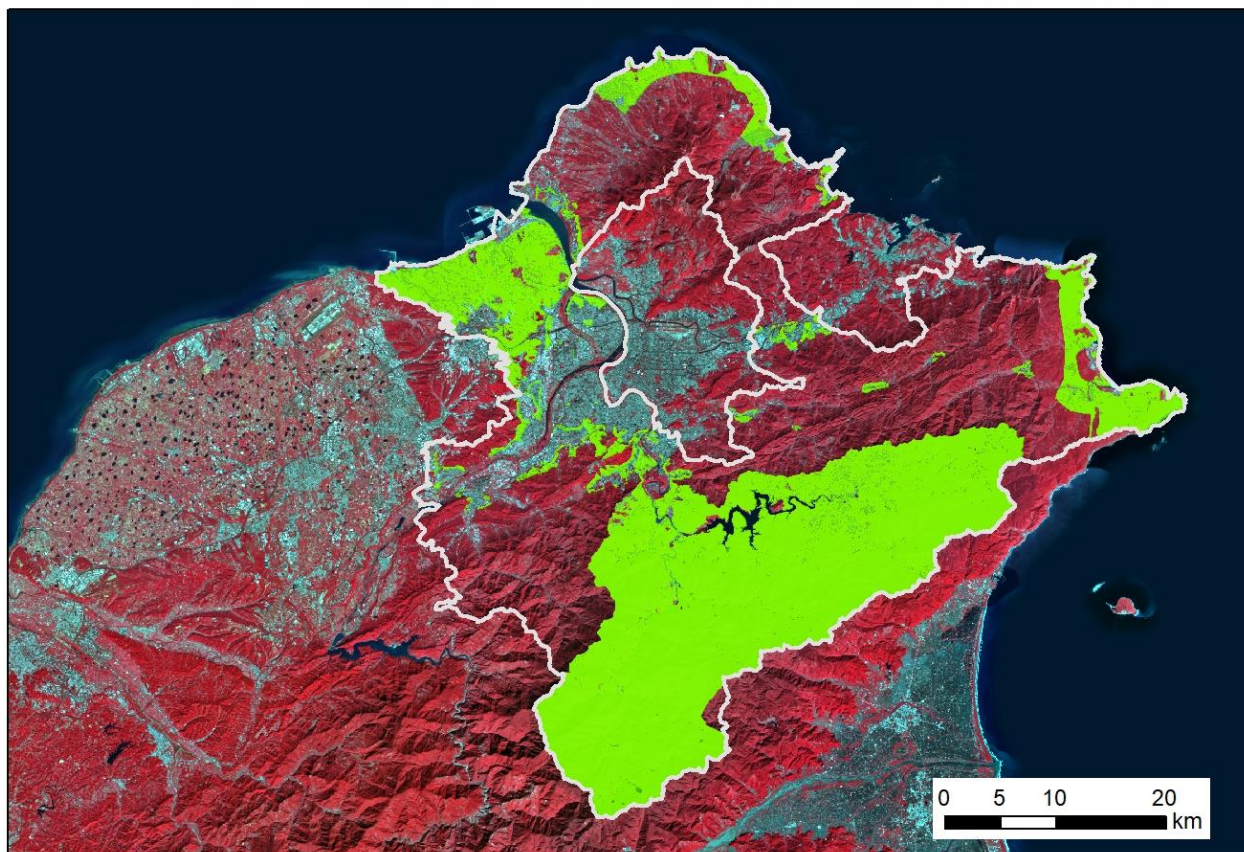




-  高雄市行政區邊界
-  作業範圍
-  非農業使用區域



新北市都市土地分析範圍

108年 新北市都市計畫農業區與保護區農地存量成果

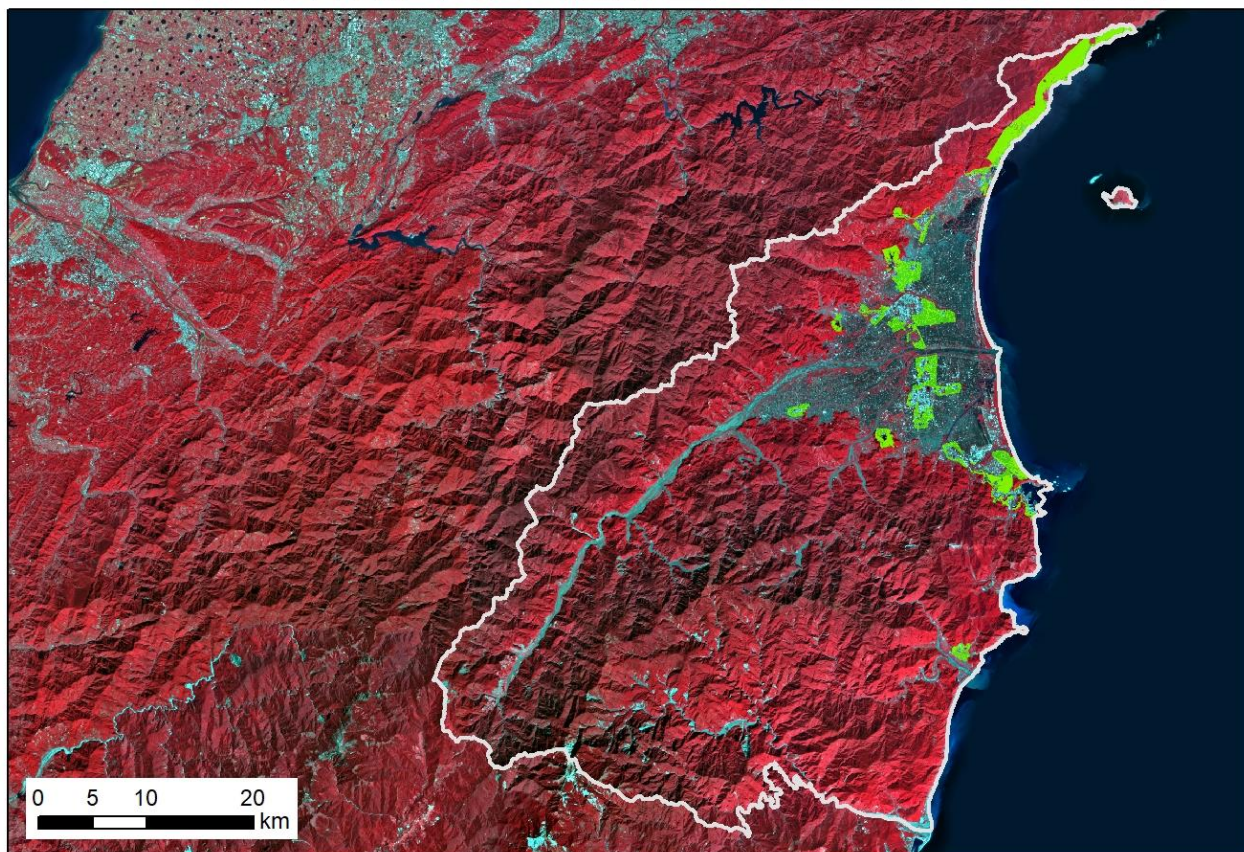


-  新北市行政區邊界
-  作業範圍
-  非農業使用區域



宜蘭縣都市土地分析範圍

108年 宜蘭縣都市計畫農業區與保護區農地存量成果

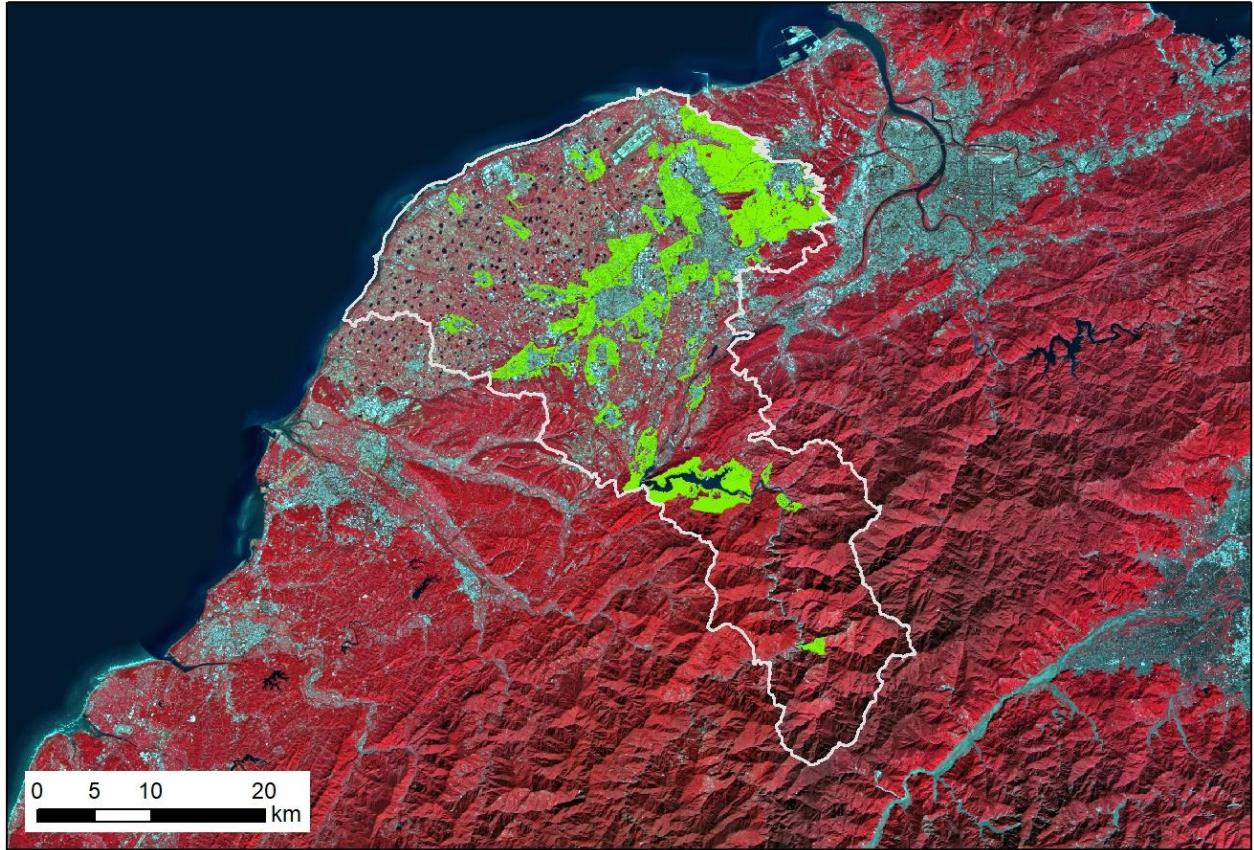


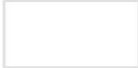


- 宜蘭縣行政區邊界
- 作業範圍
- 非農業使用區域



桃園市都市土地分析範圍

108年 桃園市都市計畫農業區與保護區農地存量成果

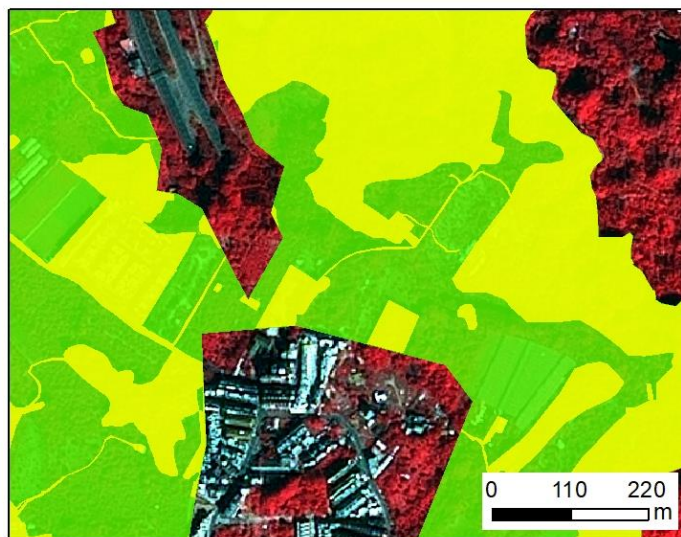
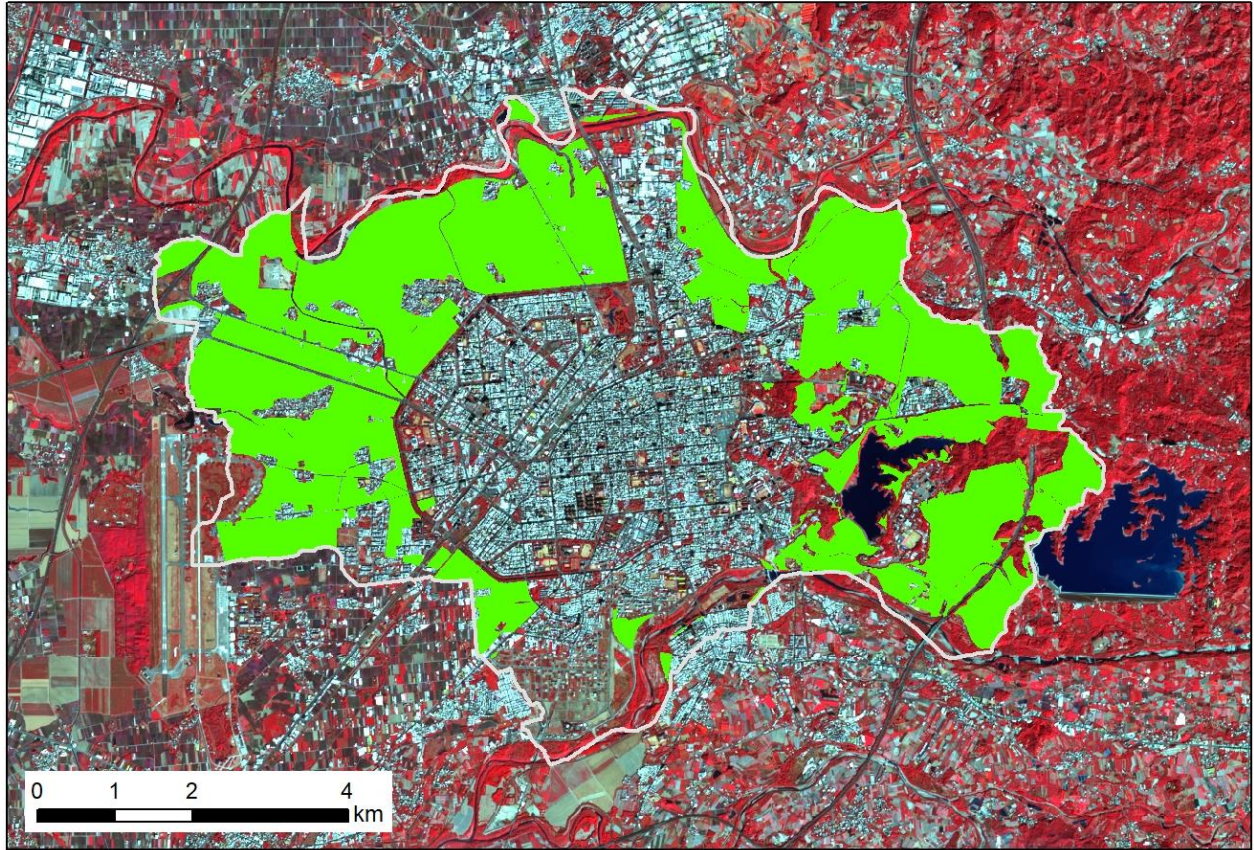


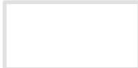


-  桃園市行政區邊界
-  作業範圍
-  非農業使用區域



嘉義市都市土地分析範圍

108年 嘉義市都市計畫農業區與保護區農地存量成果

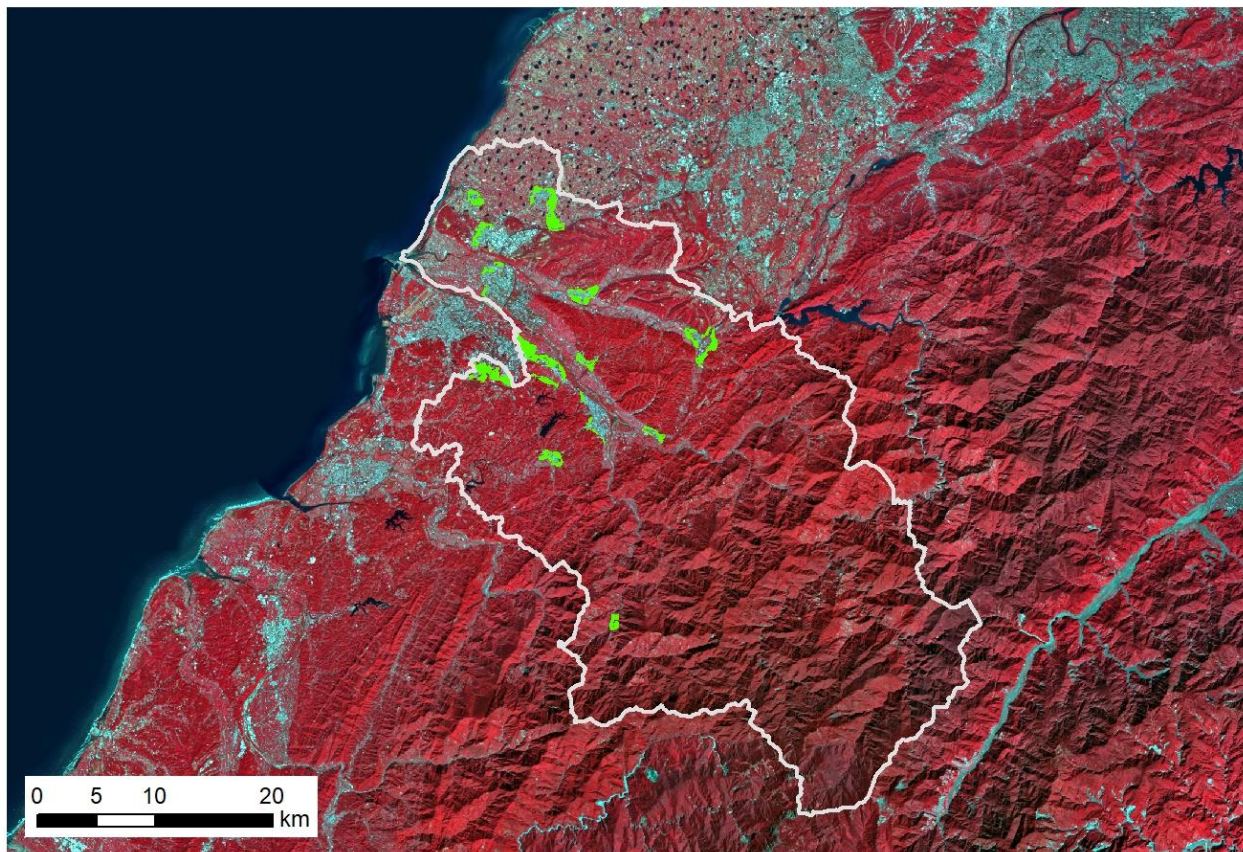


-  嘉義市行政區邊界
-  作業範圍
-  非農業使用區域



新竹縣都市土地分析範圍

108年 新竹縣都市計畫農業區與保護區農地存量成果

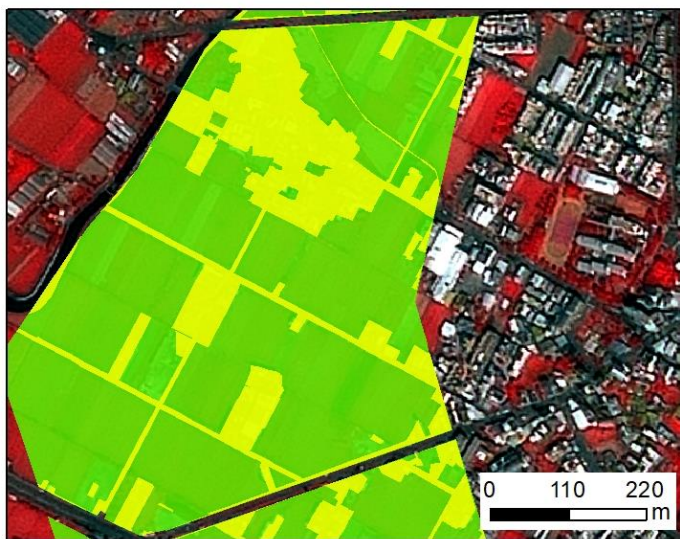
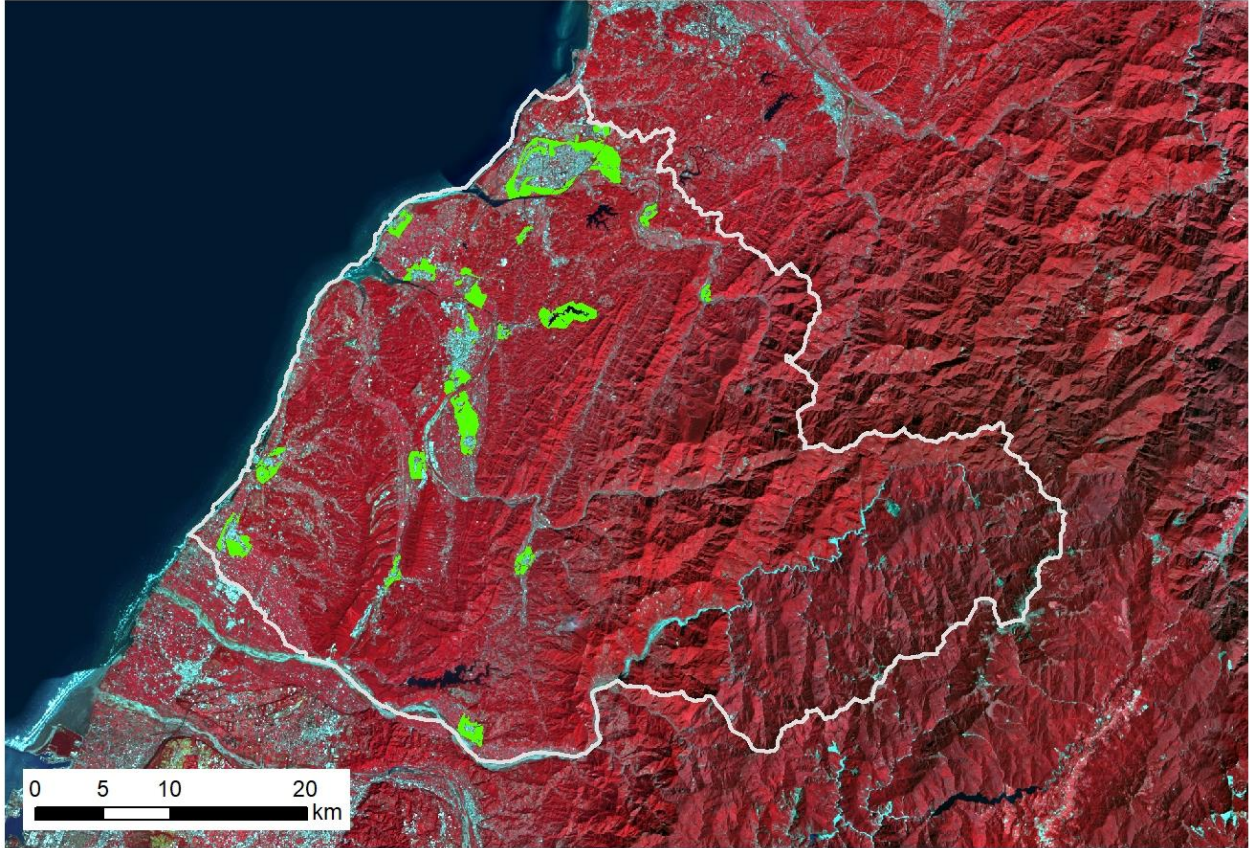


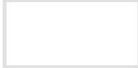


-  新竹縣行政區邊界
-  作業範圍
-  非農業使用區域



苗栗縣都市土地分析範圍

108年 苗栗縣都市計畫農業區與保護區農地存量成果

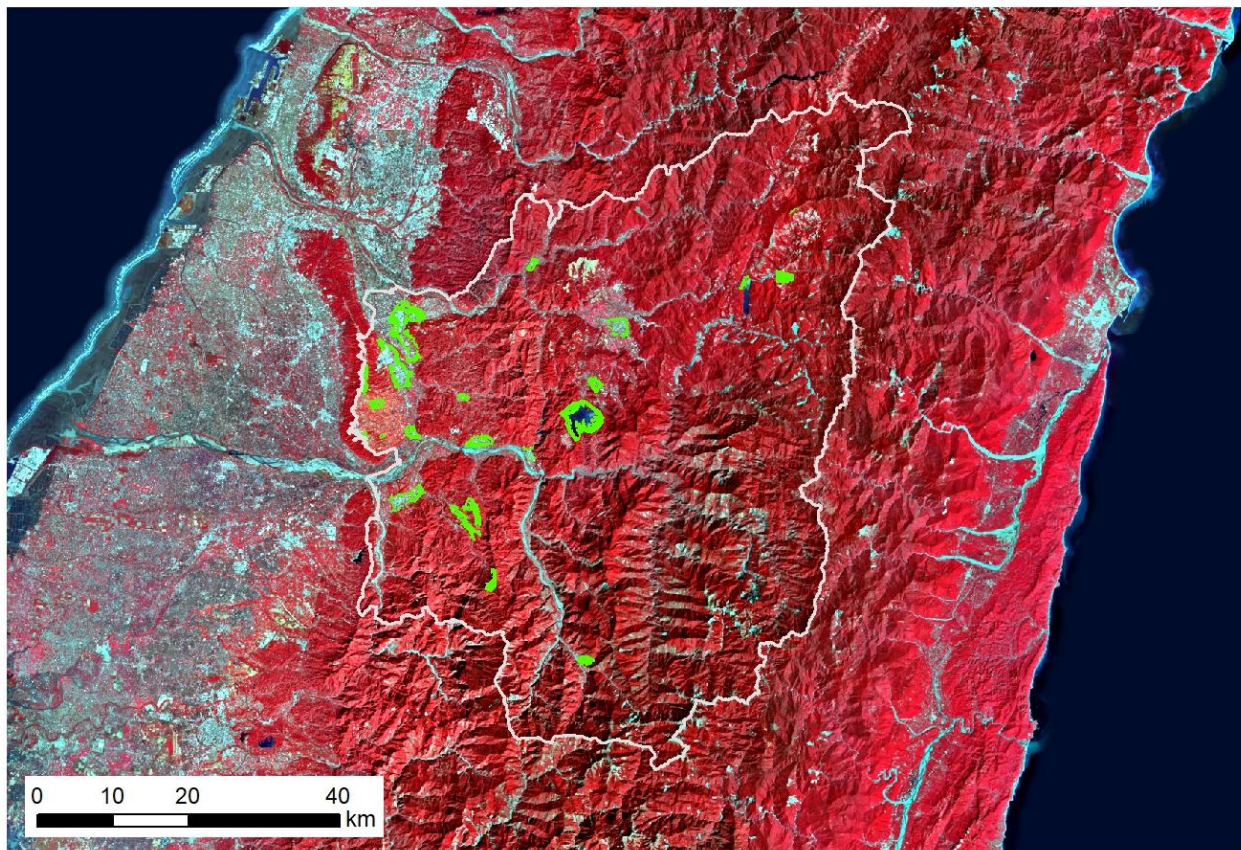


-  苗栗縣行政區邊界
-  作業範圍
-  非農業使用區域



南投縣都市土地分析範圍

108年 南投縣都市計畫農業區與保護區農地存量成果

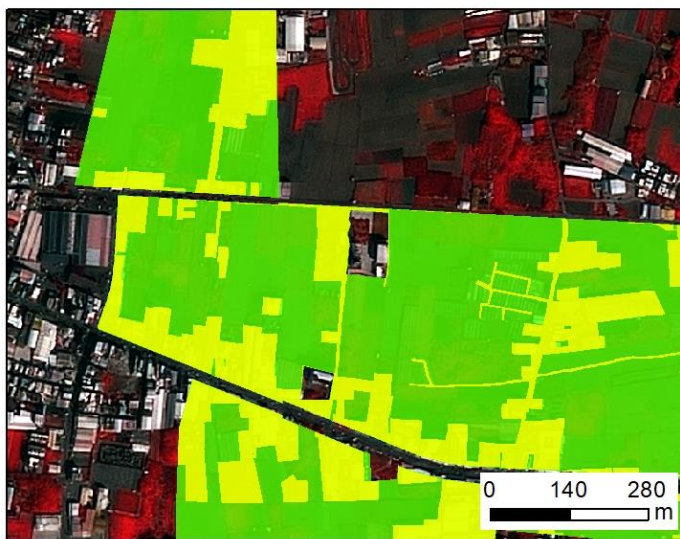
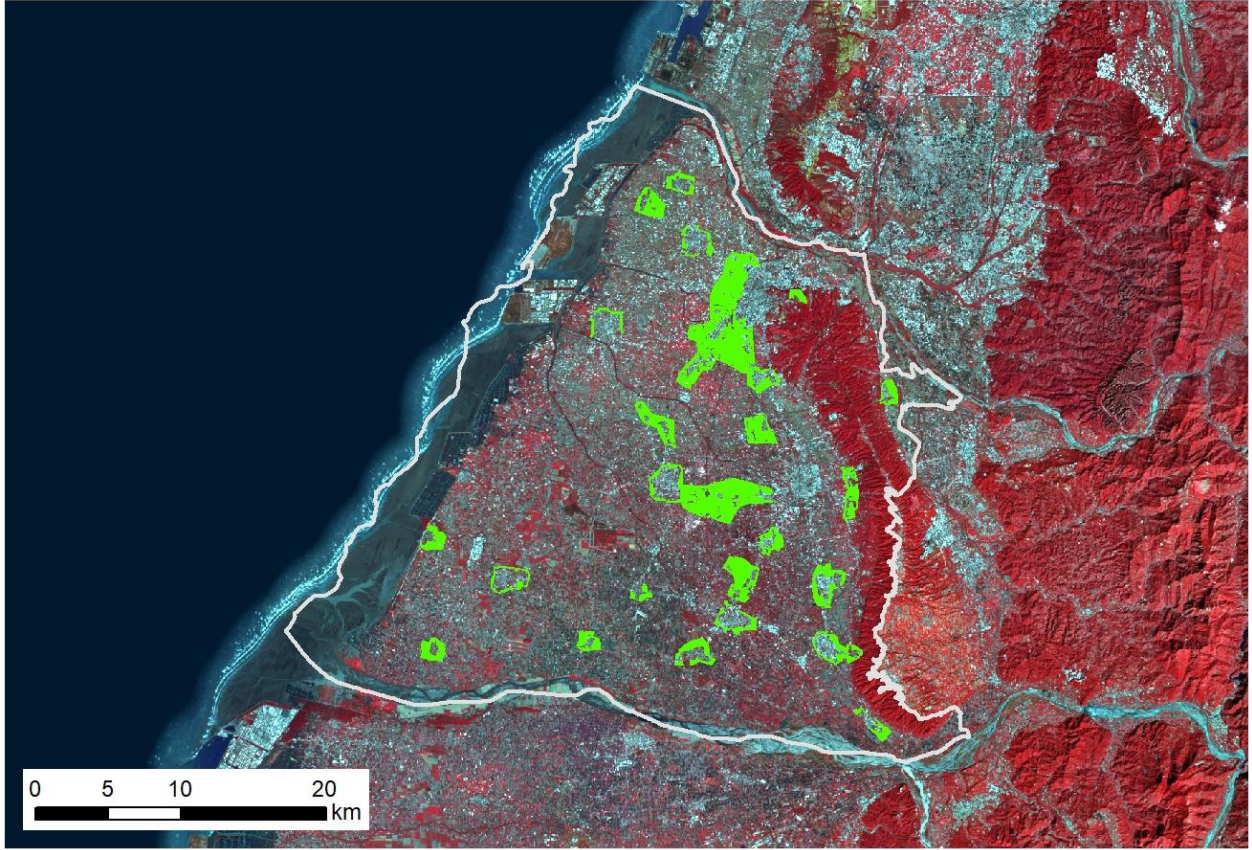


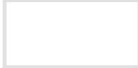


-  南投縣行政區邊界
-  作業範圍
-  非農業使用區域



彰化縣都市土地分析範圍

108年 彰化縣都市計畫農業區與保護區農地存量成果

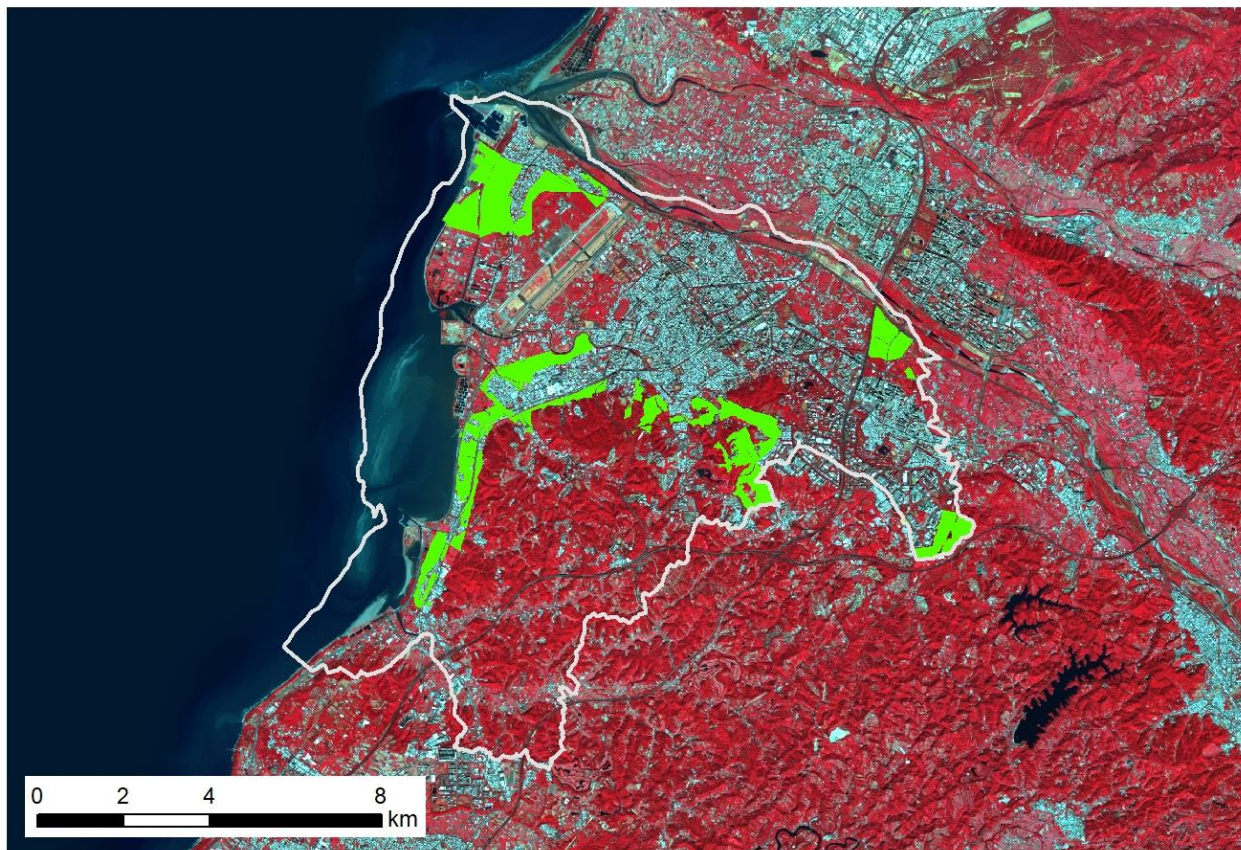




-  彰化縣行政區邊界
-  作業範圍
-  非農業使用區域



新竹市都市土地分析範圍

108年 新竹市都市計畫農業區與保護區農地存量成果

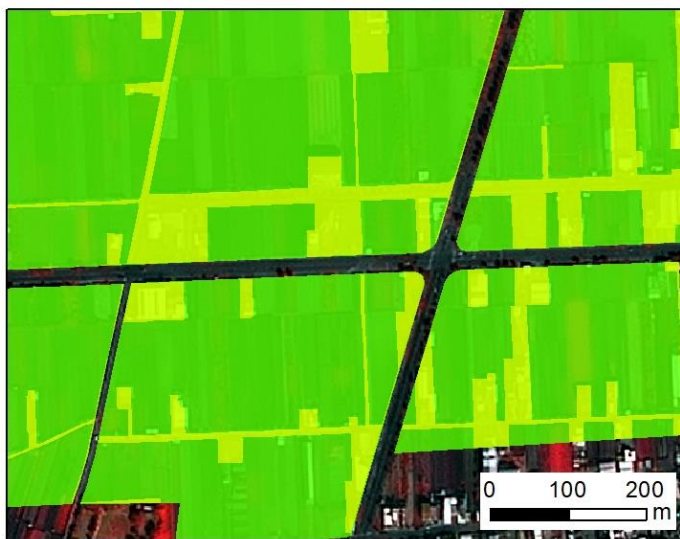
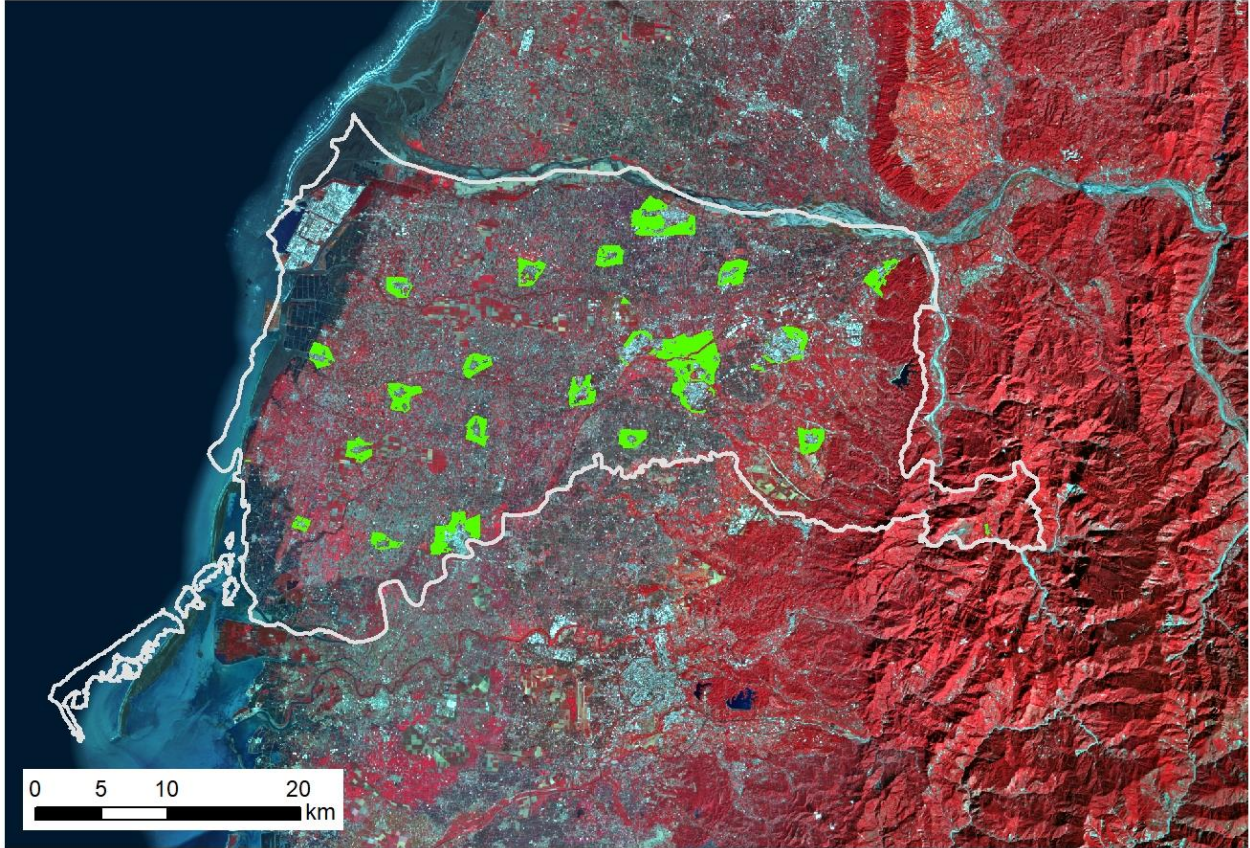


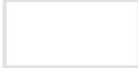


-  新竹市行政區邊界
-  作業範圍
-  非農業使用區域



雲林縣都市土地分析範圍

108年 雲林縣都市計畫農業區與保護區農地存量成果

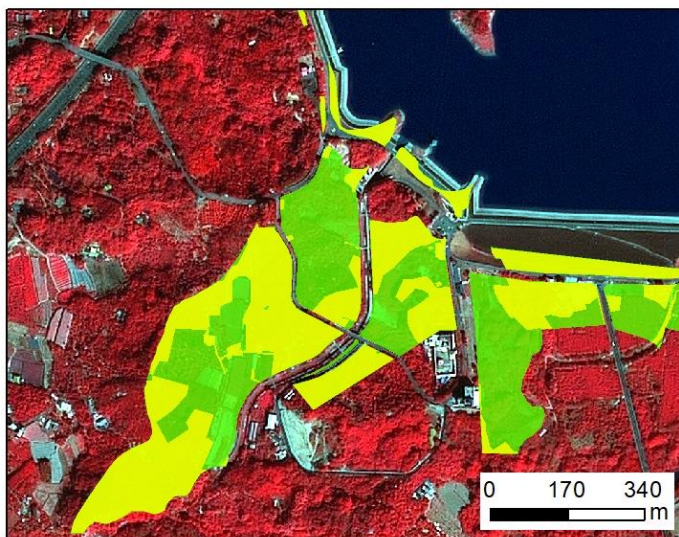
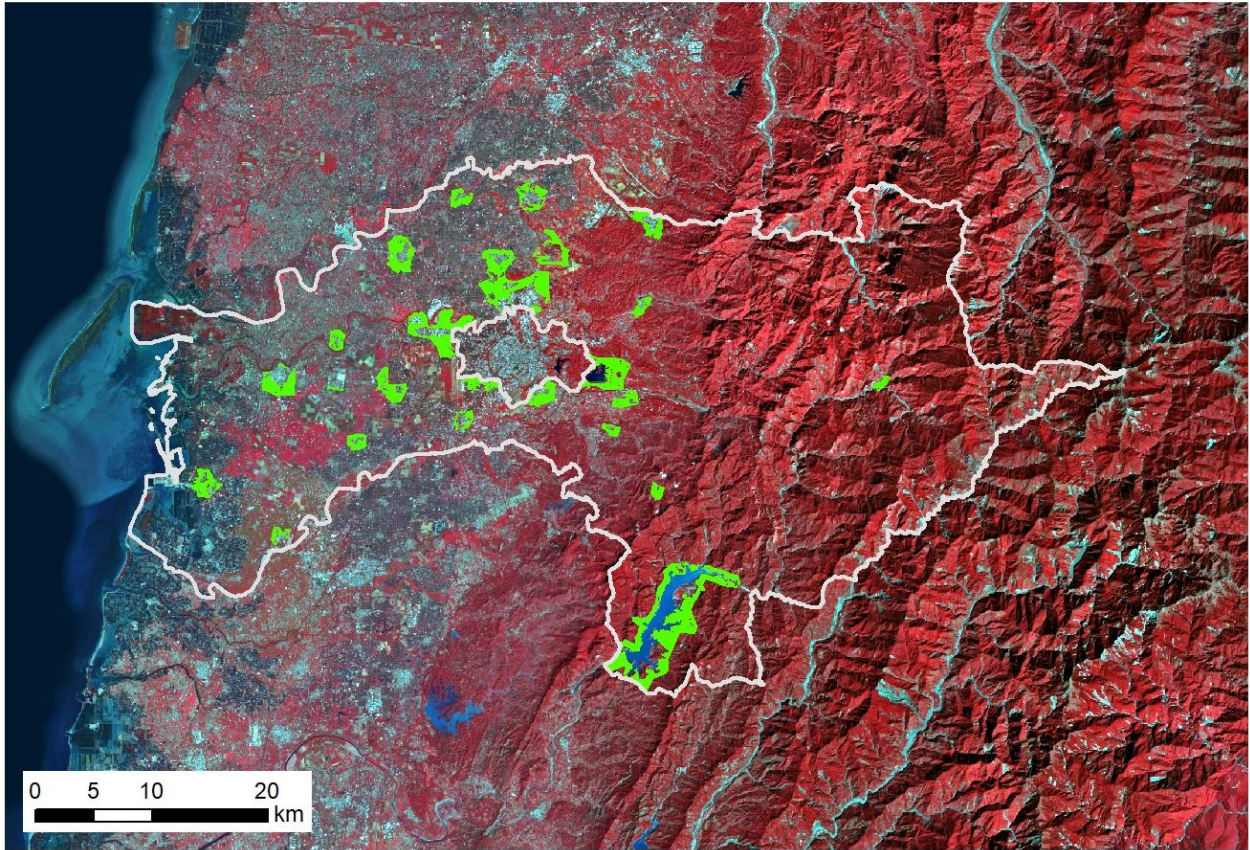





-  雲林縣行政區邊界
-  作業範圍
-  非農業使用區域



嘉義縣都市土地分析範圍

108年 嘉義縣都市計畫農業區與保護區農地存量成果

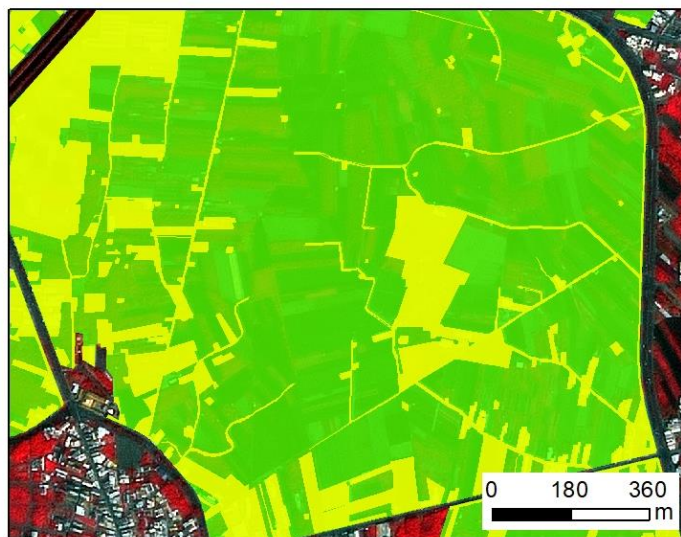
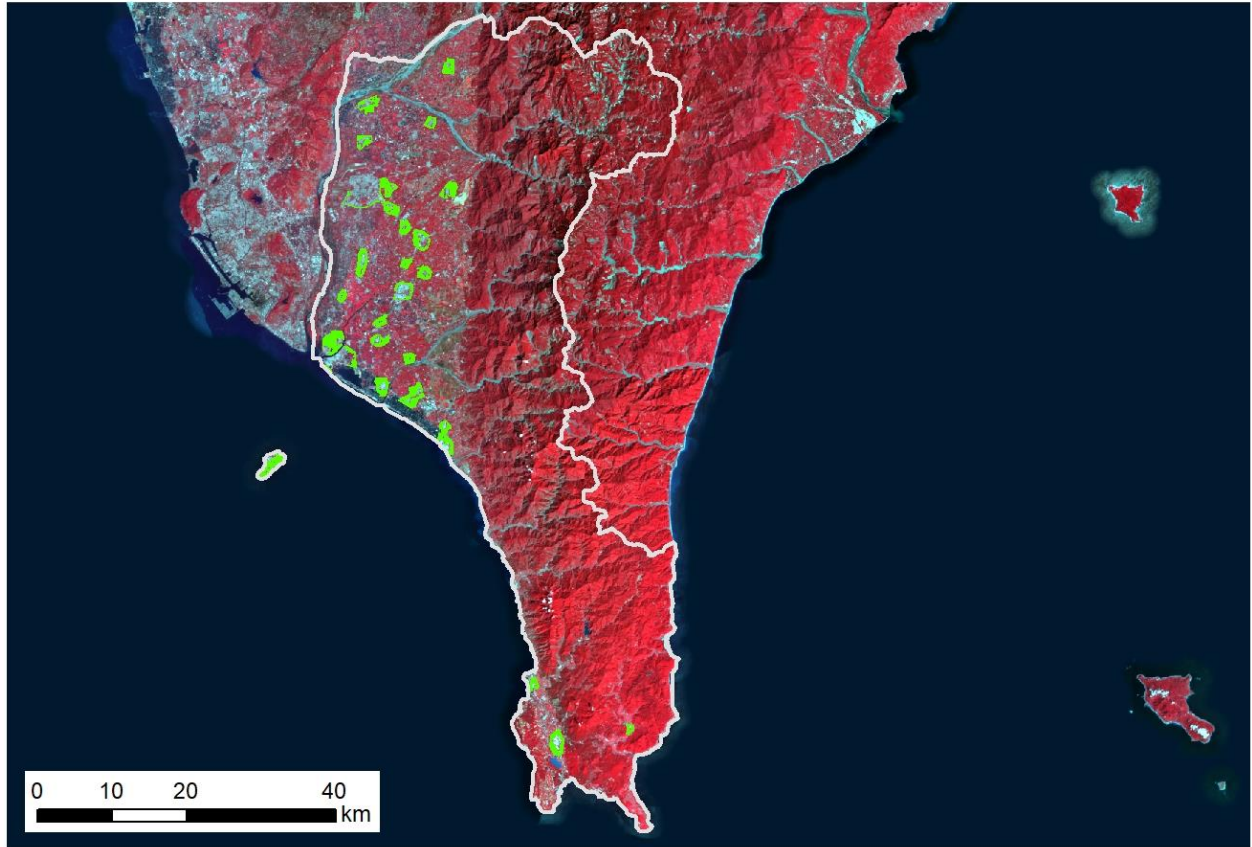


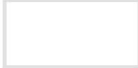


-  嘉義縣行政區邊界
-  作業範圍
-  非農業使用區域



屏東縣都市土地分析範圍

108年 屏東縣都市計畫農業區與保護區農地存量成果

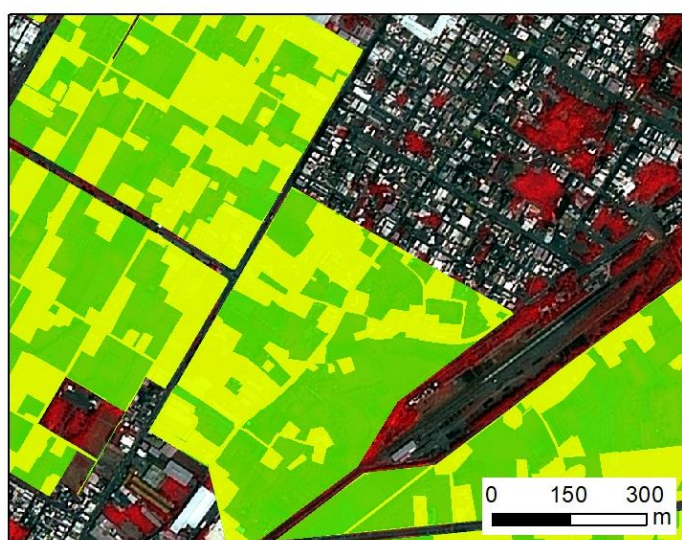
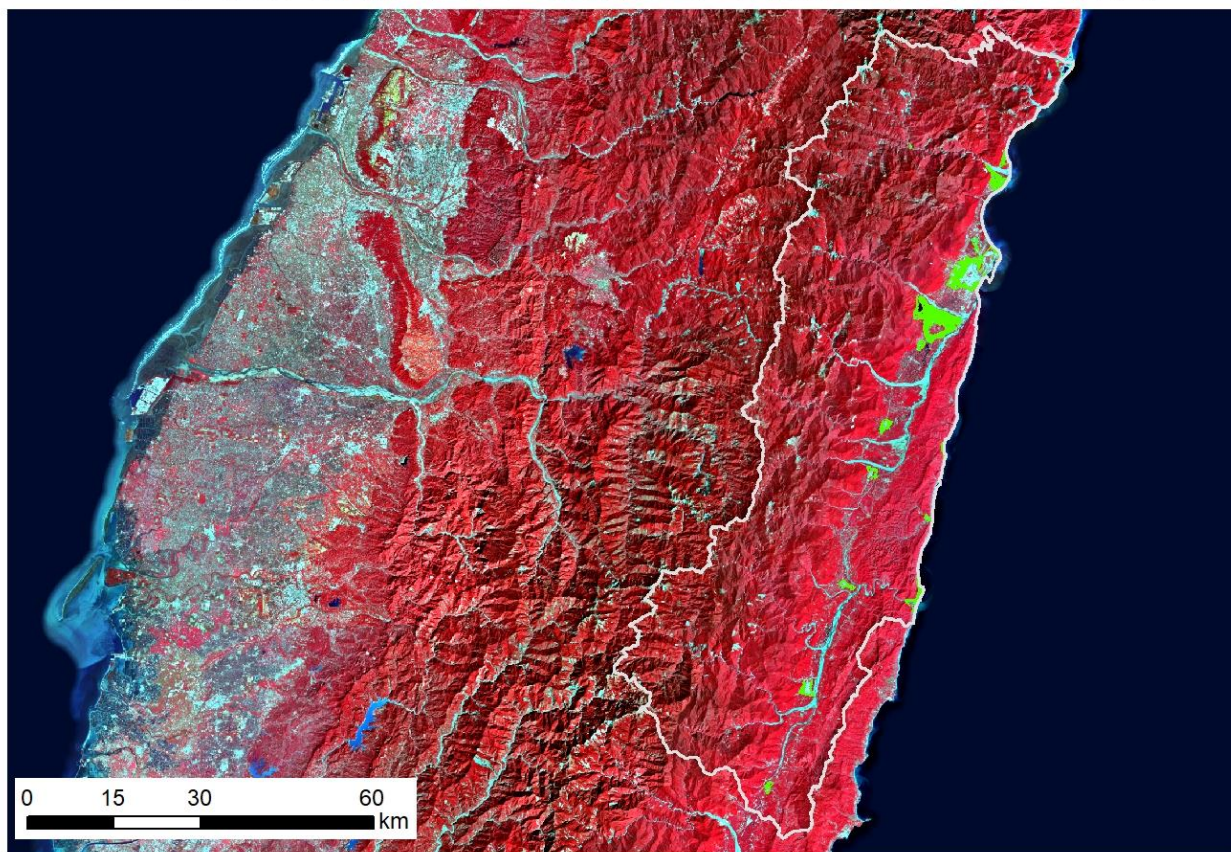


-  屏東縣行政區邊界
-  作業範圍
-  非農業使用區域



花蓮縣都市土地分析範圍

108年 花蓮縣都市計畫農業區與保護區農地存量成果

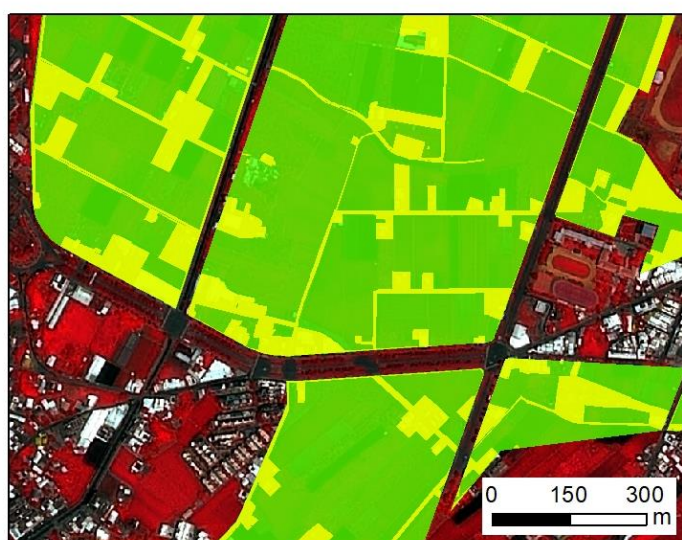
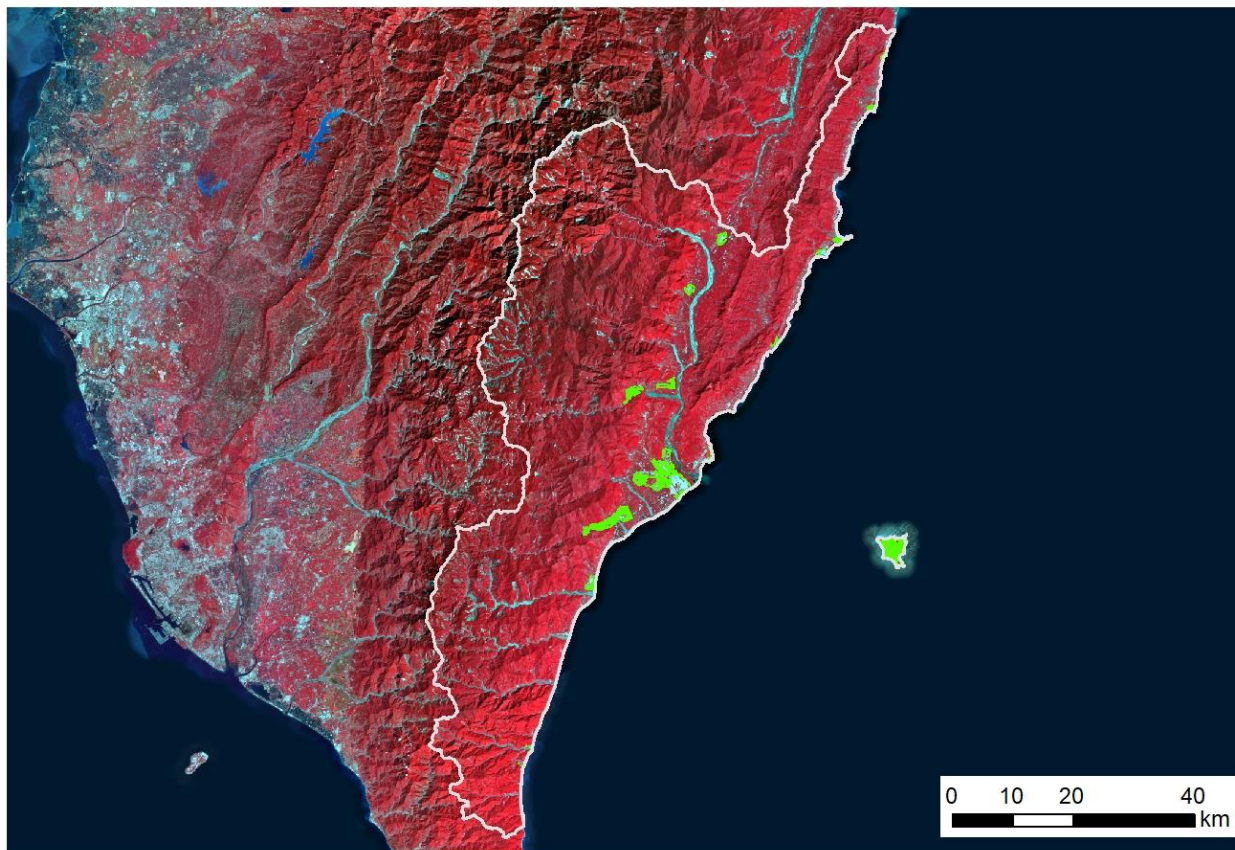


-  花蓮縣行政區邊界
-  作業範圍
-  非農業使用區域



臺東縣都市土地分析範圍

108年 臺東縣都市計畫農業區與保護區農地存量成果



-  臺東縣行政區邊界
-  作業範圍
-  非農業使用施區域

