

# 110 年度國土利用監測整合作業委託專業服務案

## 辦理監測加值應用

**營建署**

辦理臺澎金馬國土利用現況土地覆蓋 (land cover)圖及土地覆蓋變遷圖相關統計及指標化分析

# 目錄

<b>108 年及 109 年各縣市之綠覆率及建成環境比率統計 .....</b>	<b>1</b>
108 年及 109 年各縣市之綠覆率及建成環境比率統計 .....	2
<b>109 年國土利用現況土地覆蓋及變遷成果 .....</b>	<b>3</b>
臺北市土地覆蓋及變遷圖 .....	4
新北市土地覆蓋及變遷圖 .....	5
桃園市土地覆蓋及變遷圖 .....	6
臺中市土地覆蓋及變遷圖 .....	7
臺南市土地覆蓋及變遷圖 .....	8
高雄市土地覆蓋及變遷圖 .....	9
基隆市土地覆蓋及變遷圖 .....	10
新竹市土地覆蓋及變遷圖 .....	11
新竹縣土地覆蓋及變遷圖 .....	12
苗栗縣土地覆蓋及變遷圖 .....	13
彰化縣土地覆蓋及變遷圖 .....	14
南投縣土地覆蓋及變遷圖 .....	15
雲林縣土地覆蓋及變遷圖 .....	16
嘉義市土地覆蓋及變遷圖 .....	17
嘉義縣土地覆蓋及變遷圖 .....	18
屏東縣土地覆蓋及變遷圖 .....	19
宜蘭縣土地覆蓋及變遷圖 .....	20
花蓮縣土地覆蓋及變遷圖 .....	21
臺東縣土地覆蓋及變遷圖 .....	22
金門縣土地覆蓋及變遷圖 .....	23
澎湖縣土地覆蓋及變遷圖 .....	24
連江縣土地覆蓋及變遷圖 .....	25
<b>109 年各都市計畫區發展率 .....</b>	<b>26</b>

## 108 年及 109 年各縣市之綠覆率及建成環境比率統計

## 108 年及 109 年各縣市之綠覆率及建成環境比率統計

縣市	108 年度		109 年度	
	綠覆率	建成環境比率	綠覆率	建成環境比率
臺北市	56.8%	39.1%	57.0%	38.9%
新北市	82.2%	13.7%	83.0%	12.9%
桃園市	69.9%	23.3%	68.5%	24.7%
臺中市	77.7%	16.9%	76.7%	17.8%
臺南市	68.4%	17.9%	67.3%	19.0%
高雄市	78.1%	15.4%	75.7%	17.9%
基隆市	72.7%	22.4%	72.8%	22.3%
新竹市	50.0%	32.8%	49.7%	33.3%
新竹縣	88.3%	7.5%	87.6%	8.1%
苗栗縣	86.6%	8.4%	86.4%	8.6%
彰化縣	59.3%	23.4%	59.1%	23.4%
南投縣	90.7%	6.1%	90.7%	6.1%
雲林縣	69.8%	15.9%	69.3%	16.3%
嘉義市	53.1%	44.5%	52.7%	44.8%
嘉義縣	82.7%	8.6%	81.9%	9.5%
屏東縣	82.5%	11.0%	82.4%	11.1%
宜蘭縣	88.4%	5.7%	88.2%	6.0%
花蓮縣	91.6%	4.7%	91.6%	4.7%
臺東縣	90.0%	6.2%	89.7%	6.5%
小計 (臺灣本島)	82.5%	11.2%	82.0%	11.7%
金門縣	63.2%	15.5%	61.9%	16.9%
澎湖縣	64.2%	29.3%	64.5%	28.9%
連江縣	71.5%	23.8%	71.6%	23.7%
總計 (全國)	82.3%	11.3%	81.8%	11.8%

## 109 年國土利用現況土地覆蓋及變遷成果

# 臺北市土地覆蓋及變遷圖

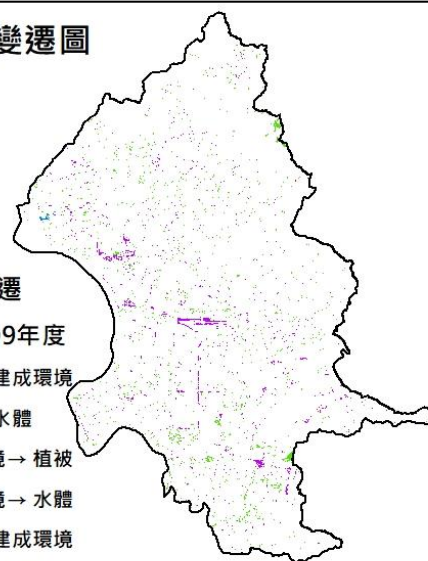
## 臺北市土地覆蓋圖



109年 108年	植被	建成環境	水體
植被	14,996	338	3
建成環境	390	10,146	5
水體	10	5	1,094

面積單位:公頃

## 土地覆蓋變遷圖



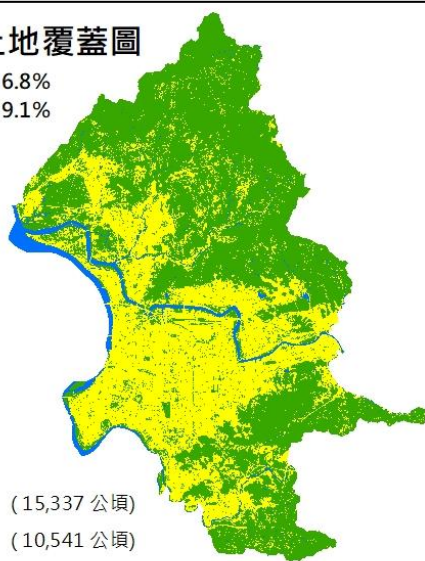
### 土地覆蓋變遷

108年度→109年度

- 植被→建成環境
- 植被→水體
- 建成環境→植被
- 建成環境→水體
- 水體→建成環境
- 水體→植被

## 108年度土地覆蓋圖

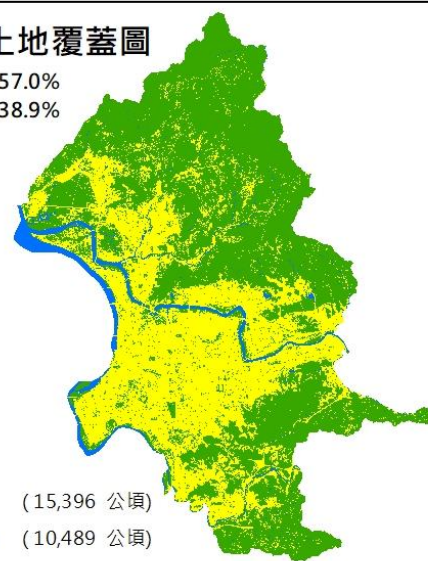
綠 覆 率: 56.8%  
建成環境比率: 39.1%



- 植被 (15,337 公頃)
- 建成環境 (10,541 公頃)
- 水體 (1,109 公頃)

## 109年度土地覆蓋圖

綠 覆 率: 57.0%  
建成環境比率: 38.9%



- 植被 (15,396 公頃)
- 建成環境 (10,489 公頃)
- 水體 (1,102 公頃)

# 新北市土地覆蓋及變遷圖

## 新北市土地覆蓋圖

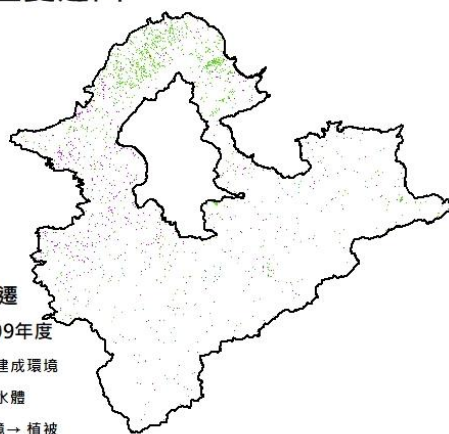
0 15 30 60 Kilometers



109年度 108年度	植被	建成環境	水體
植被	168,416	1,233	116
建成環境	2,973	25,268	110
水體	146	62	8,314

面積單位:公頃

## 土地覆蓋變遷圖



土地覆蓋變遷

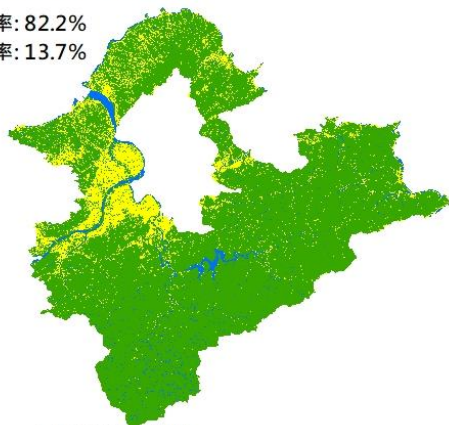
108年度→109年度

- 植被→建成環境
- 植被→水體
- 建成環境→植被
- 建成環境→水體
- 水體→建成環境
- 水體→植被

## 108年度土地覆蓋圖

綠 覆 率: 82.2%

建成環境比率: 13.7%

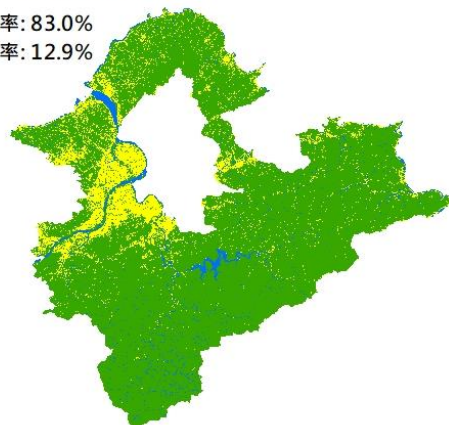


- 植被 ( 169,765 公頃)
- 建成環境 ( 28,351 公頃)
- 水體 ( 8,522 公頃)

## 109年度土地覆蓋圖

綠 覆 率: 83.0%

建成環境比率: 12.9%



- 植被 ( 171,535 公頃)
- 建成環境 ( 26,563 公頃)
- 水體 ( 8,540 公頃)

# 桃園市土地覆蓋及變遷圖

## 桃園市土地覆蓋圖



109年度 108年度	植被	建成環境	水體
植被	81,716	3,162	236
建成環境	1,438	26,685	227
水體	200	170	7,887

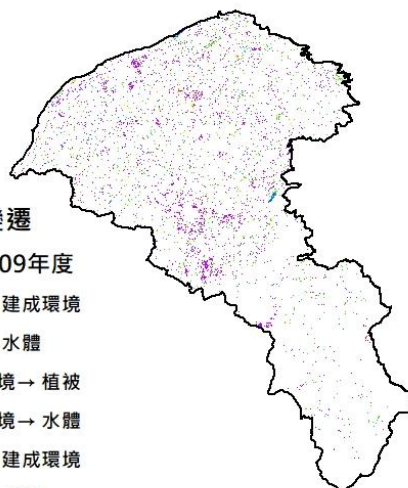
面積單位:公頃

## 土地覆蓋變遷圖

### 土地覆蓋變遷

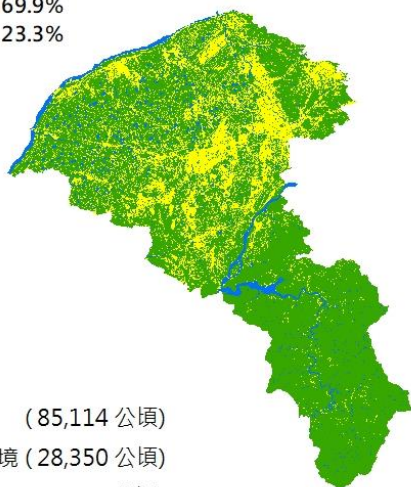
108年度→109年度

- 植被→建成環境
- 植被→水體
- 建成環境→植被
- 建成環境→水體
- 水體→建成環境
- 水體→植被



## 108年度土地覆蓋圖

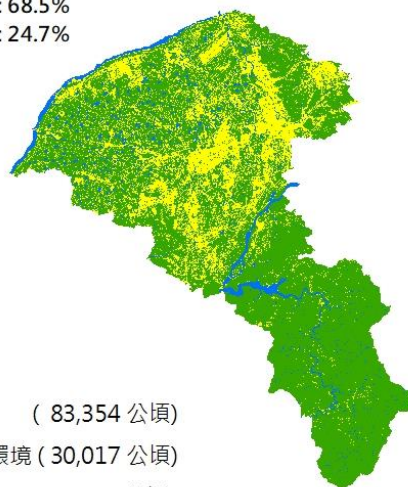
綠 覆 率: 69.9%  
建成環境比率: 23.3%



- 植被 (85,114 公頃)
- 建成環境 (28,350 公頃)
- 水體 (8,257 公頃)

## 109年度土地覆蓋圖

綠 覆 率: 68.5%  
建成環境比率: 24.7%



- 植被 (83,354 公頃)
- 建成環境 (30,017 公頃)
- 水體 (8,350 公頃)



# 臺中市土地覆蓋及變遷圖

## 臺中市土地覆蓋圖

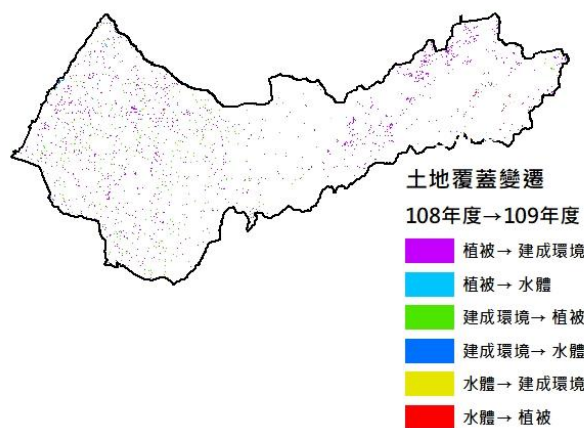
0 12.5 25 50  
Kilometers



109年 \ 108年	植被	建成環境	水體	
108年	植被	169,937	4,086	115
建成環境	1,792	35,779	215	
水體	150	77	11,840	

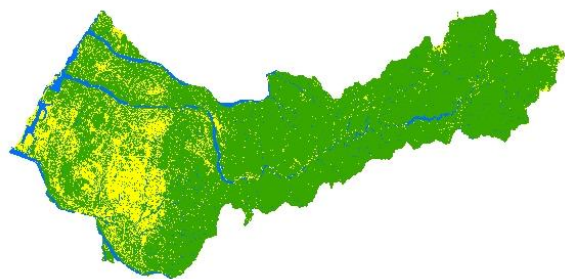
面積單位:公頃

## 土地覆蓋變遷圖



## 108年度土地覆蓋圖

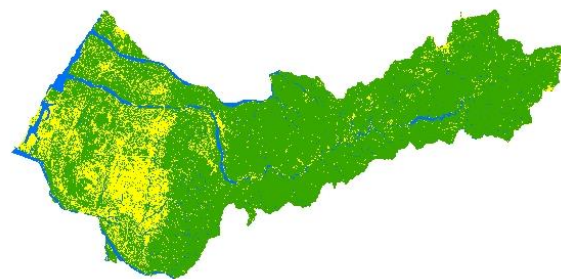
綠 覆 率: 77.7%  
建成環境比率: 16.9%



植被 (174,138 公頃)  
建成環境 (37,786 公頃)  
水體 (12,067 公頃)

## 109年度土地覆蓋圖

綠 覆 率: 76.7%  
建成環境比率: 17.8%



植被 (171,879 公頃)  
建成環境 (39,942 公頃)  
水體 (12,170 公頃)

# 臺南市土地覆蓋及變遷圖

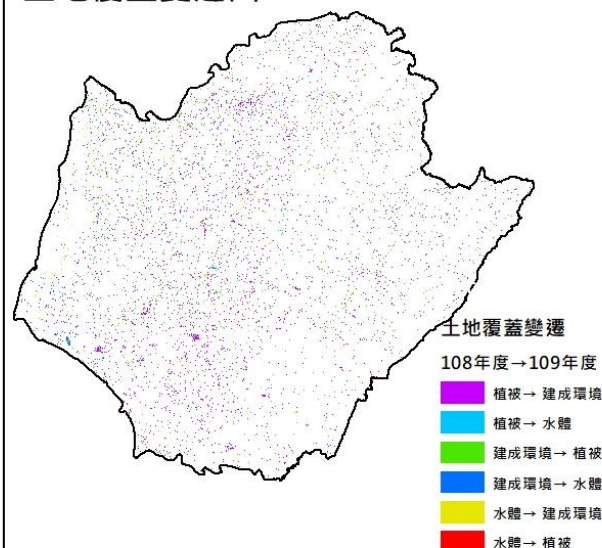
## 臺南市土地覆蓋圖



109年 108年	植被	建成環境	水體
植被	150,767	3,540	302
建成環境	992	39,144	314
水體	284	282	30,268

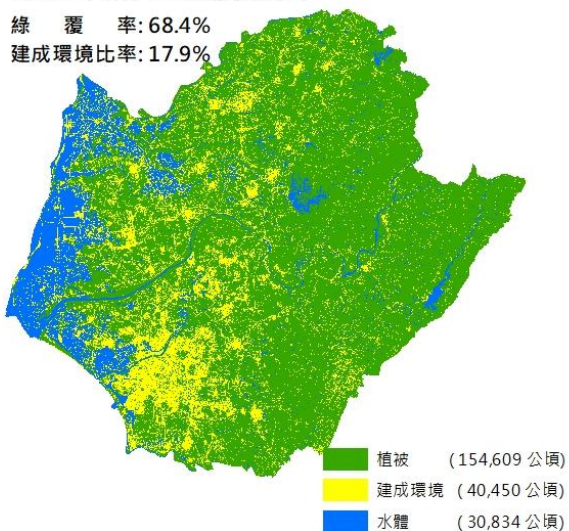
面積單位:公頃

## 土地覆蓋變遷圖



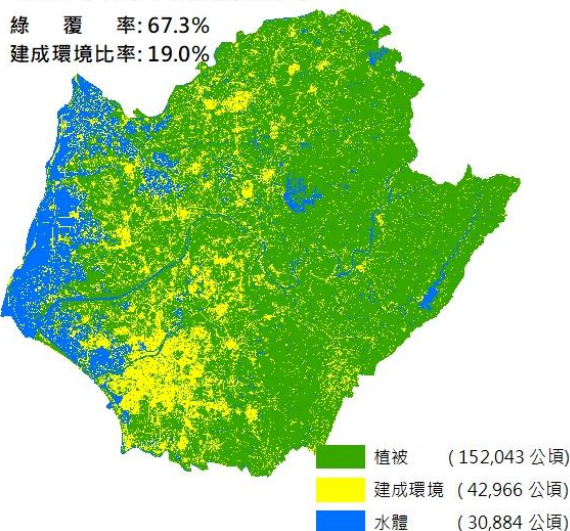
## 108年度土地覆蓋圖

綠 覆 率: 68.4%  
建成環境比率: 17.9%



## 109年度土地覆蓋圖

綠 覆 率: 67.3%  
建成環境比率: 19.0%



# 高雄市土地覆蓋及變遷圖

## 高雄市土地覆蓋圖

0 15 30 60  
Kilometers



109年度 108年度	植被	建成環境	水體
植被	225,086	8,885	232
建成環境	1,603	44,397	145
水體	240	488	18,622

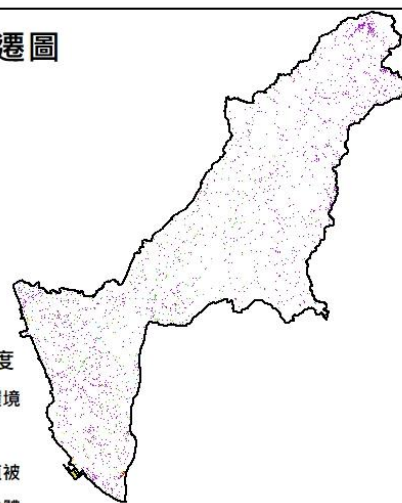
面積單位:公頃

## 土地覆蓋變遷圖

### 土地覆蓋變遷

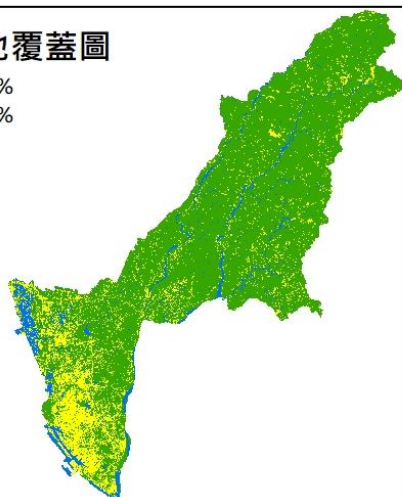
108年度→109年度

- 植被→建成環境
- 植被→水體
- 建成環境→植被
- 建成環境→水體
- 水體→建成環境
- 水體→植被



## 108年度土地覆蓋圖

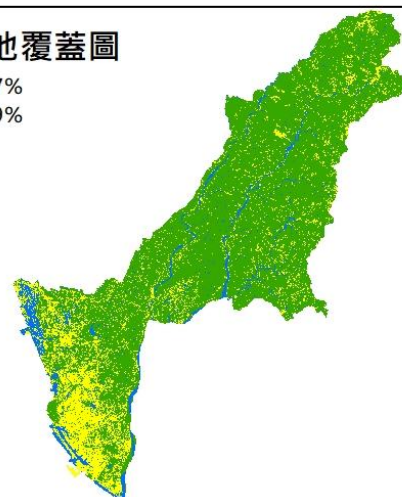
綠 覆 率: 78.1%  
建成環境比率: 15.4%



- 植被 (234,203 公頃)
- 建成環境 (46,145 公頃)
- 水體 (19,350 公頃)

## 109年度土地覆蓋圖

綠 覆 率: 75.7%  
建成環境比率: 17.9%



- 植被 (226,929 公頃)
- 建成環境 (53,770 公頃)
- 水體 (18,999 公頃)

# 基隆市土地覆蓋及變遷圖

## 基隆市土地覆蓋圖

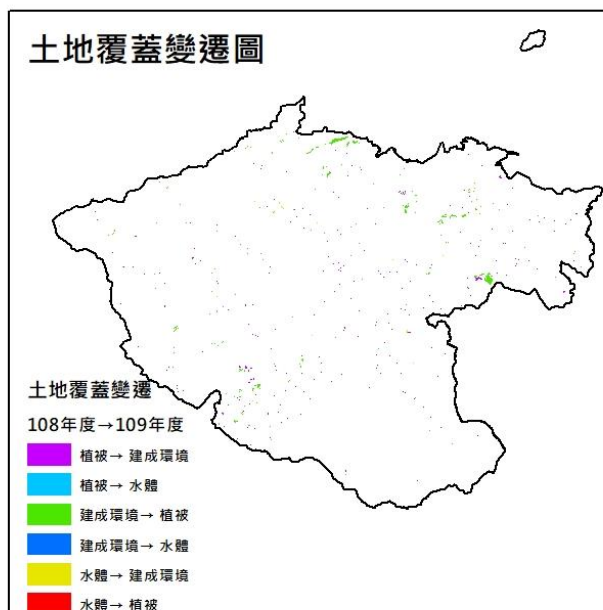
0 2.5 5 10 Kilometers



109年 \ 108年	植被	建成環境	水體
108年			
植被	9,881	26	1
建成環境	42	3,011	2
水體	2	2	668

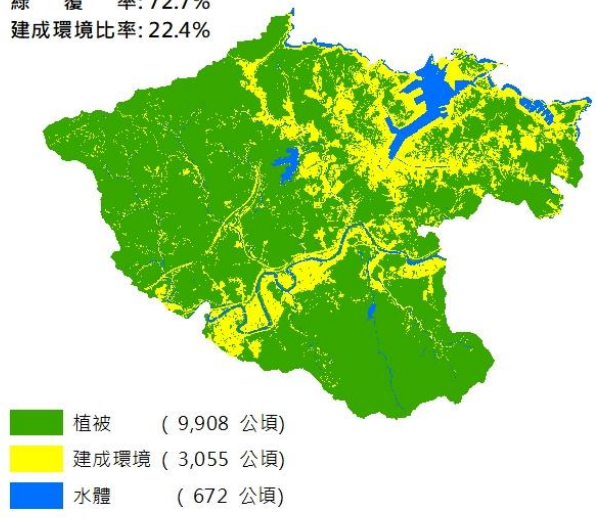
面積單位:公頃

## 土地覆蓋變遷圖



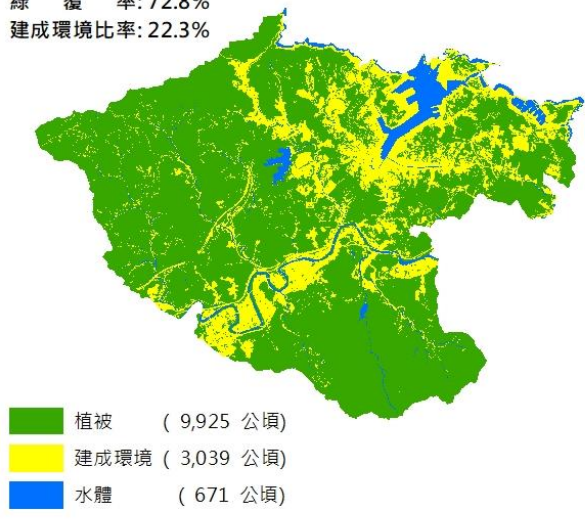
## 108年度土地覆蓋圖

綠 覆 率: 72.7%  
建成環境比率: 22.4%



## 109年度土地覆蓋圖

綠 覆 率: 72.8%  
建成環境比率: 22.3%



# 新竹市土地覆蓋及變遷圖

## 新竹市土地覆蓋圖

0 3 6 12 Kilometers



109年度 \ 108年度	植被	建成環境	水體
108年度 植被	6,141	76	2
108年度 建成環境	30	4,053	3
108年度 水體	11	12	2,112

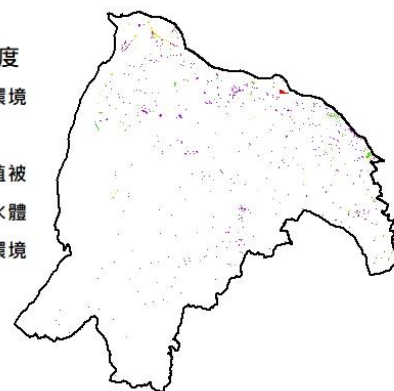
面積單位:公頃

## 土地覆蓋變遷圖

### 土地覆蓋變遷

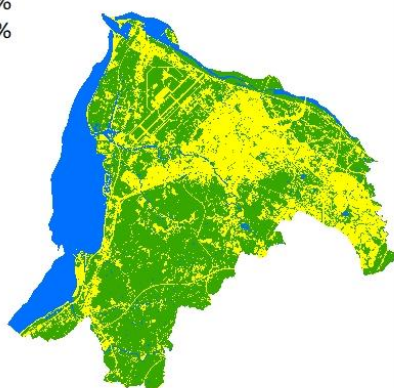
108年度→109年度

- 植被→建成環境
- 植被→水體
- 建成環境→植被
- 建成環境→水體
- 水體→建成環境
- 水體→植被



## 108年度土地覆蓋圖

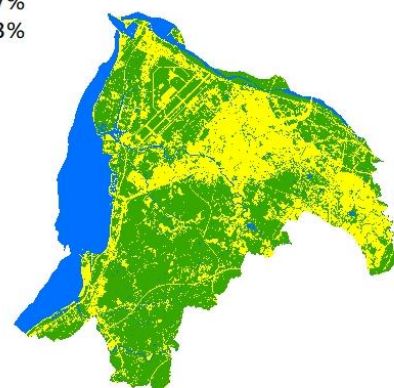
綠 覆 率: 50.0%  
建成環境比率: 32.8%



- 植被 (6,219 公頃)
- 建成環境 (4,086 公頃)
- 水體 (2,135 公頃)

## 109年度土地覆蓋圖

綠 覆 率: 49.7%  
建成環境比率: 33.3%



- 植被 (6,182 公頃)
- 建成環境 (4,141 公頃)
- 水體 (2,117 公頃)

# 新竹縣土地覆蓋及變遷圖

## 新竹縣土地覆蓋圖

0 10 20 40 Kilometers



109年度 108年度	植被	建成環境	水體
植被	123,339	1,235	42
建成環境	286	10,218	13
水體	68	8	5,956

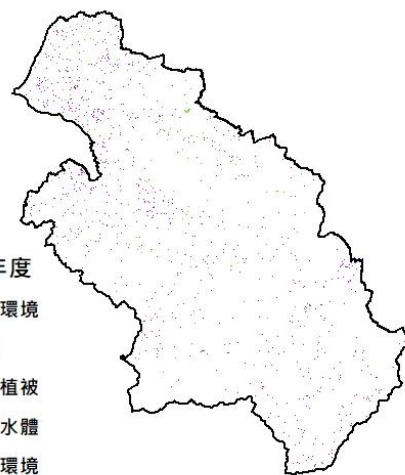
面積單位:公頃

## 土地覆蓋變遷圖

### 土地覆蓋變遷

108年度→109年度

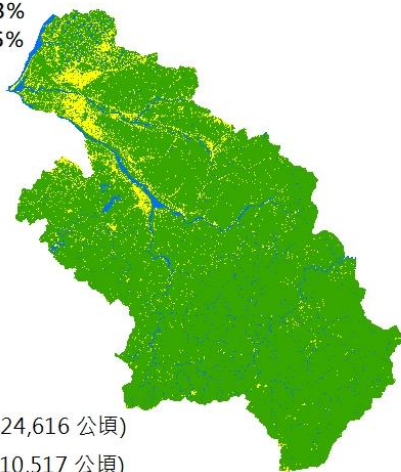
- 植被→建成環境
- 植被→水體
- 建成環境→植被
- 建成環境→水體
- 水體→建成環境
- 水體→植被



## 108年度土地覆蓋圖

綠 覆 率: 88.3%

建成環境比率: 7.5%

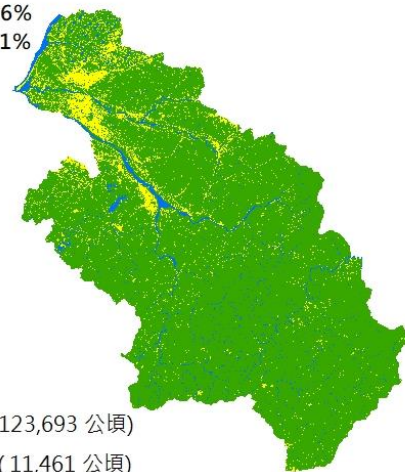


- 植被 (124,616 公頃)
- 建成環境 (10,517 公頃)
- 水體 (6,032 公頃)

## 109年度土地覆蓋圖

綠 覆 率: 87.6%

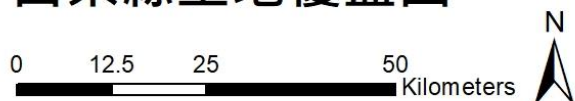
建成環境比率: 8.1%



- 植被 (123,693 公頃)
- 建成環境 (11,461 公頃)
- 水體 (6,011 公頃)

## 苗栗縣土地覆蓋及變遷圖

### 苗栗縣土地覆蓋圖



109年度 \ 108年度	植被	建成環境	水體
108年度 植被	156,869	1,185	132
108年度 建成環境	804	14,549	34
108年度 水體	121	44	8,940

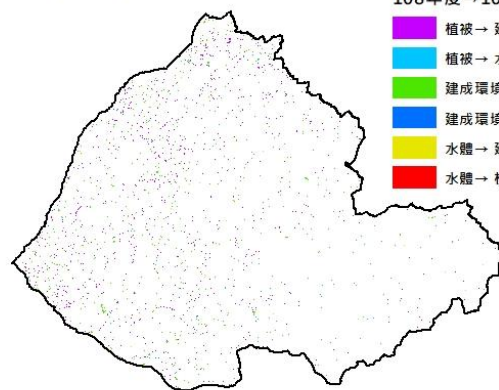
面積單位:公頃

### 土地覆蓋變遷圖

#### 土地覆蓋變遷

108年度→109年度

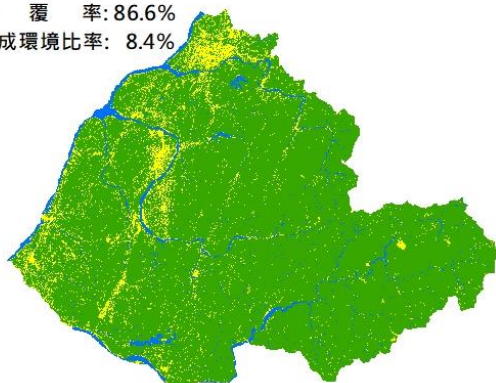
- 植被→建成環境
- 植被→水體
- 建成環境→植被
- 建成環境→水體
- 水體→建成環境
- 水體→植被



### 108年度土地覆蓋圖

綠 覆 率: 86.6%

建成環境比率: 8.4%

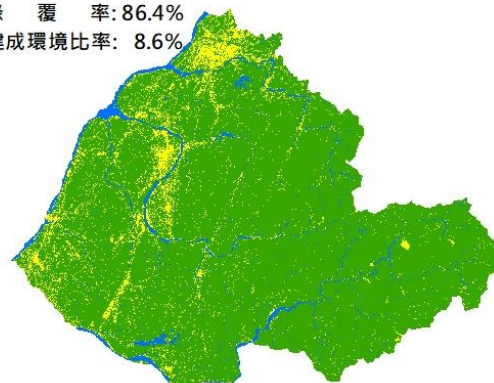


- 植被 (158,186 公頃)
- 建成環境 (15,387 公頃)
- 水體 (9,105 公頃)

### 109年度土地覆蓋圖

綠 覆 率: 86.4%

建成環境比率: 8.6%



- 植被 (157,794 公頃)
- 建成環境 (15,778 公頃)
- 水體 (9,106 公頃)

# 彰化縣土地覆蓋及變遷圖

## 彰化縣土地覆蓋圖

0 5 10 20  
Kilometers



109年度 108年度	植被	建成環境	水體
植被	72,765	939	106
建成環境	715	28,065	305
水體	53	78	21,436

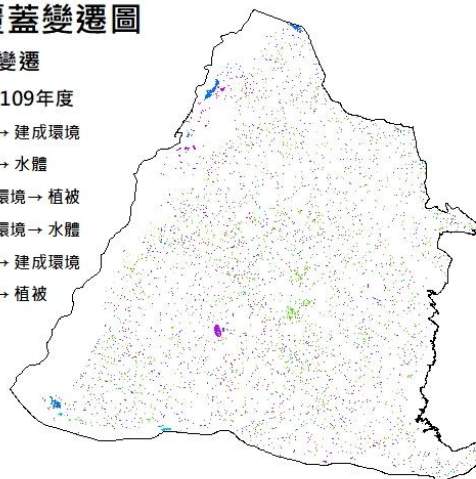
面積單位:公頃

## 土地覆蓋變遷圖

土地覆蓋變遷

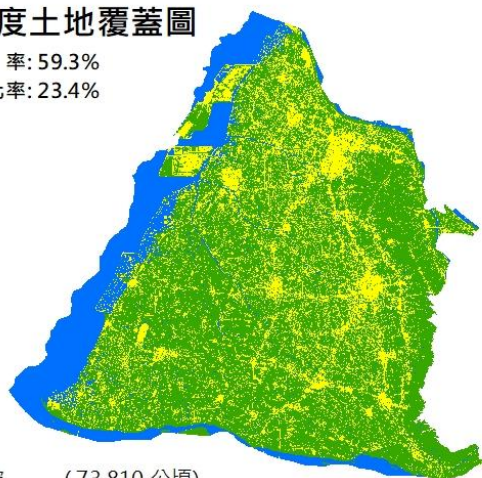
108年度→109年度

- 植被→建成環境
- 植被→水體
- 建成環境→植被
- 建成環境→水體
- 水體→建成環境
- 水體→植被



## 108年度土地覆蓋圖

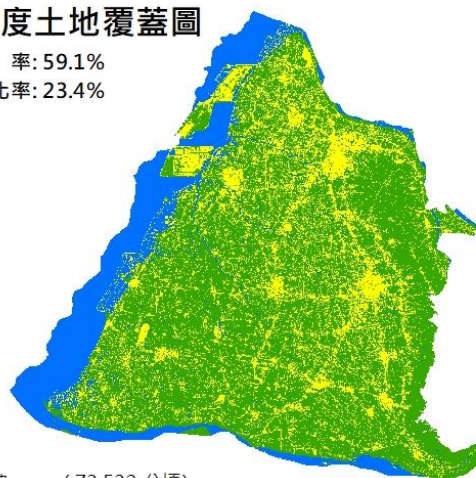
綠 覆 率: 59.3%  
建成環境比率: 23.4%



- 植被 (73,810 公頃)
- 建成環境 (29,085 公頃)
- 水體 (21,566 公頃)

## 109年度土地覆蓋圖

綠 覆 率: 59.1%  
建成環境比率: 23.4%



- 植被 (73,532 公頃)
- 建成環境 (29,082 公頃)
- 水體 (21,847 公頃)



# 南投縣土地覆蓋及變遷圖

## 南投縣土地覆蓋圖

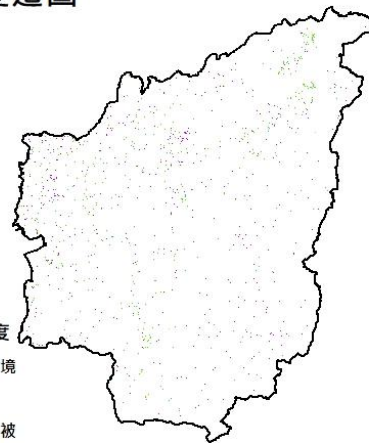
0 15 30 60 Kilometers



109年 108年	植被	建成環境	水體
植被	369,765	1,613	218
建成環境	1,796	23,277	63
水體	275	62	12,727

面積單位:公頃

## 土地覆蓋變遷圖



### 土地覆蓋變遷

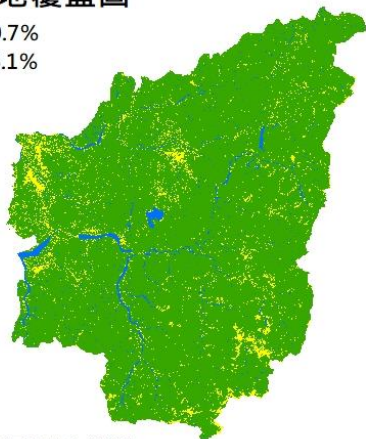
108年度→109年度

- 植被→建成環境
- 植被→水體
- 建成環境→植被
- 建成環境→水體
- 水體→建成環境
- 水體→植被

## 108年度土地覆蓋圖

綠 覆 率:90.7%

建成環境比率: 6.1%

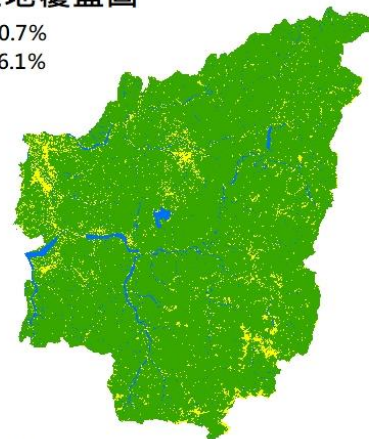


- 植被 (371,596 公頃)
- 建成環境 (25,136 公頃)
- 水體 (13,064 公頃)

## 109年度土地覆蓋圖

綠 覆 率:90.7%

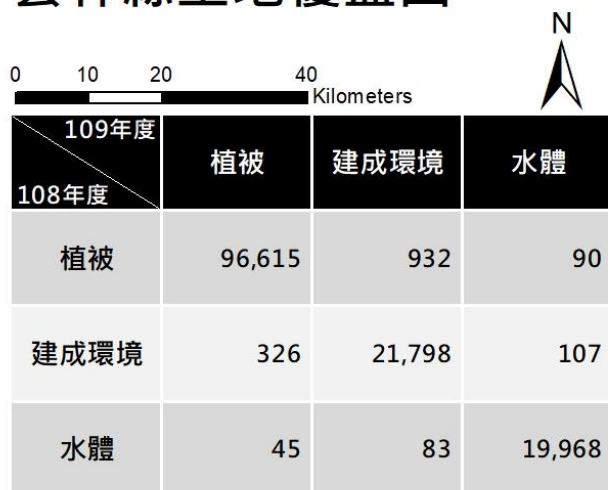
建成環境比率: 6.1%



- 植被 (371,836 公頃)
- 建成環境 (24,952 公頃)
- 水體 (13,008 公頃)

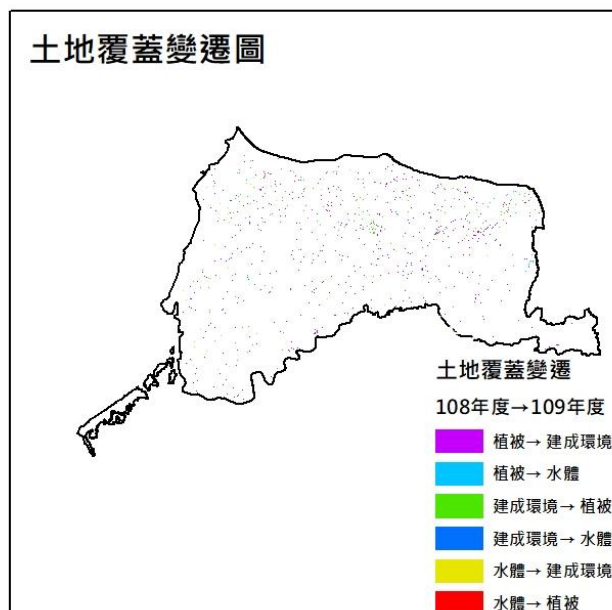
# 雲林縣土地覆蓋及變遷圖

## 雲林縣土地覆蓋圖



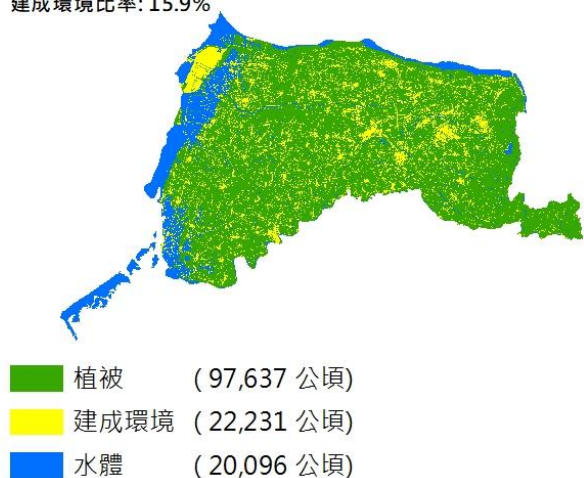
面積單位:公頃

## 土地覆蓋變遷圖



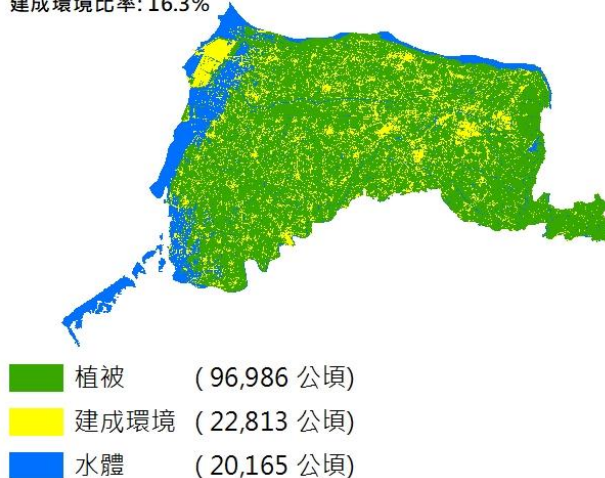
## 108年度土地覆蓋圖

綠 覆 率: 69.8%  
建成環境比率: 15.9%



## 109年度土地覆蓋圖

綠 覆 率: 69.3%  
建成環境比率: 16.3%



# 嘉義市土地覆蓋及變遷圖

## 嘉義市土地覆蓋圖

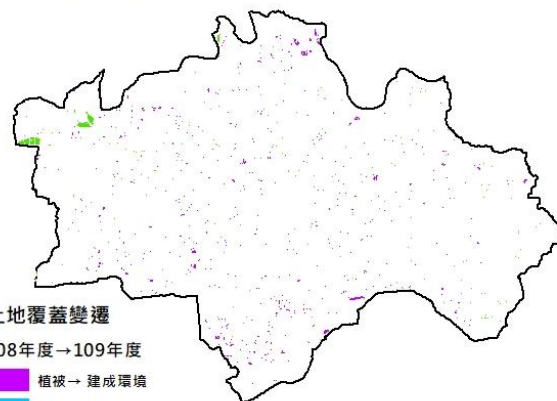
0 1.5 3 6 Kilometers



109年度 108年度	植被	建成環境	水體
植被	3,126	41	1
建成環境	23	2,635	0
水體	1	1	144

面積單位:公頃

## 土地覆蓋變遷圖

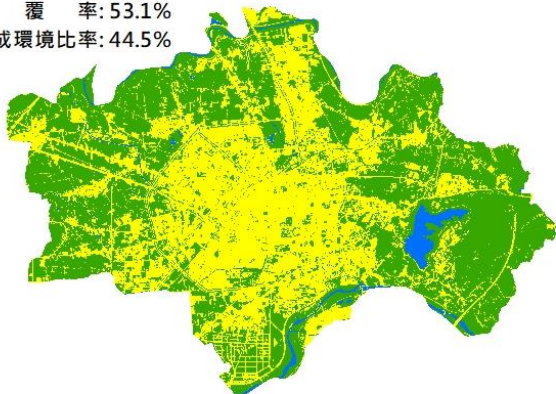


土地覆蓋變遷  
108年度→109年度

- 植被→建成環境
- 植被→水體
- 建成環境→植被
- 建成環境→水體
- 水體→建成環境
- 水體→植被

## 108年度土地覆蓋圖

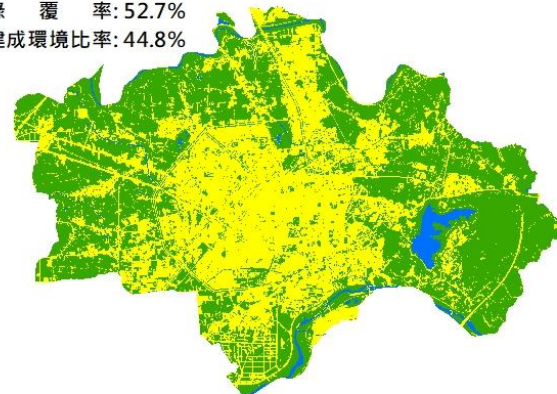
綠 覆 率: 53.1%  
建成環境比率: 44.5%



- 植被 ( 3,168 公頃)
- 建成環境 ( 2,658 公頃)
- 水體 ( 146 公頃)

## 109年度土地覆蓋圖

綠 覆 率: 52.7%  
建成環境比率: 44.8%



- 植被 ( 3,150 公頃)
- 建成環境 ( 2,677 公頃)
- 水體 ( 145 公頃)

# 嘉義縣土地覆蓋及變遷圖

## 嘉義縣土地覆蓋圖

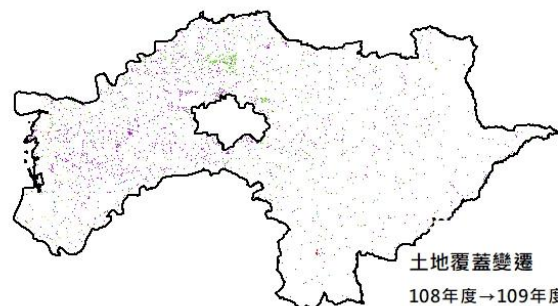
0 10 20 40  
Kilometers



109年度 108年度	植被	建成環境	水體
植被	158,486	2,894	166
建成環境	1,247	15,575	60
水體	212	92	16,555

面積單位:公頃

## 土地覆蓋變遷圖



### 土地覆蓋變遷

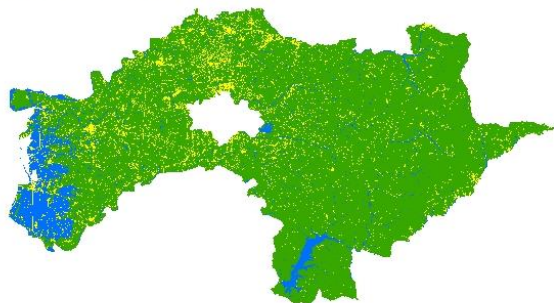
108年度→109年度

- 植被→建成環境
- 植被→水體
- 建成環境→植被
- 建成環境→水體
- 水體→建成環境
- 水體→植被

## 108年度土地覆蓋圖

綠 覆 率: 82.7%

建成環境比率: 8.6%

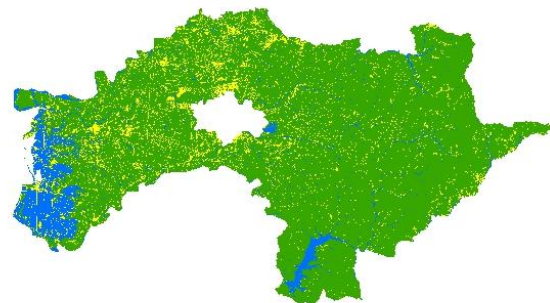


- 植被 (161,546 公頃)
- 建成環境 (16,882 公頃)
- 水體 (16,859 公頃)

## 109年度土地覆蓋圖

綠 覆 率: 81.9%

建成環境比率: 9.5%



- 植被 (159,945 公頃)
- 建成環境 (18,561 公頃)
- 水體 (16,781 公頃)

# 屏東縣土地覆蓋及變遷圖

## 屏東縣土地覆蓋圖

0 15 30 60 Kilometers



109年度 108年度	植被	建成環境	水體
植被	228,894	2,446	177
建成環境	2,134	28,531	131
水體	173	150	17,878

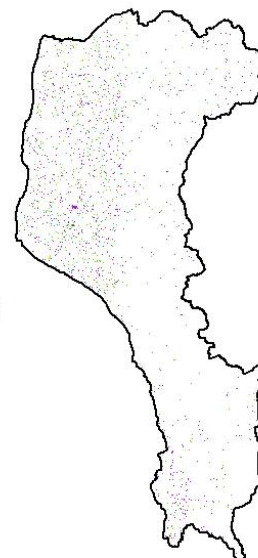
面積單位:公頃

## 土地覆蓋變遷圖

### 土地覆蓋變遷

108年度→109年度

- 植被→建成環境
- 植被→水體
- 建成環境→植被
- 建成環境→水體
- 水體→建成環境
- 水體→植被



## 108年度土地覆蓋圖

綠 覆 率: 82.5%  
建成環境比率: 11.0%

- 植被 (231,517 公頃)
- 建成環境 (30,796 公頃)
- 水體 (18,201 公頃)



## 109年度土地覆蓋圖

綠 覆 率: 82.4%  
建成環境比率: 11.1%

- 植被 (231,201 公頃)
- 建成環境 (31,127 公頃)
- 水體 (18,186 公頃)



# 宜蘭縣土地覆蓋及變遷圖

## 宜蘭縣土地覆蓋圖

0 12.5 25 50 Kilometers



109年度 108年度	植被	建成環境	水體
植被	193,106	886	161
建成環境	372	12,127	55
水體	155	114	12,611

面積單位:公頃

## 土地覆蓋變遷圖

### 土地覆蓋變遷

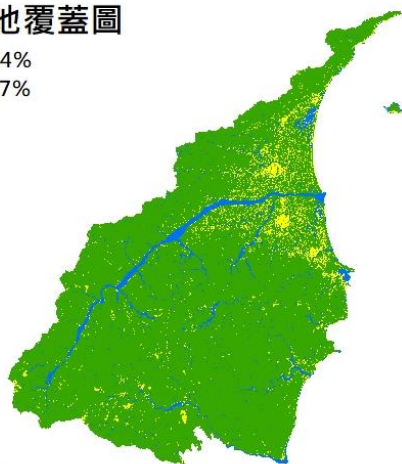
108年度→109年度

- 植被→建成環境
- 植被→水體
- 建成環境→植被
- 建成環境→水體
- 水體→建成環境
- 水體→植被



## 108年度土地覆蓋圖

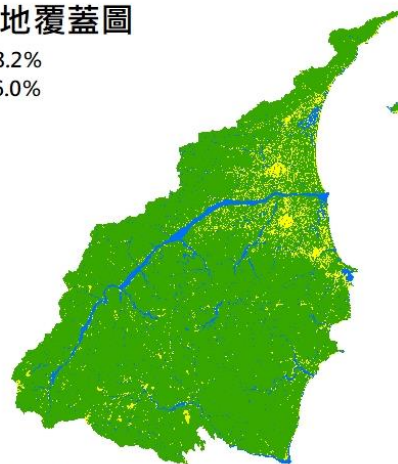
綠 覆 率: 88.4%  
建成環境比率: 5.7%



- 植被 (194,153 公頃)
- 建成環境 (12,554 公頃)
- 水體 (12,880 公頃)

## 109年度土地覆蓋圖

綠 覆 率: 88.2%  
建成環境比率: 6.0%



- 植被 (193,633 公頃)
- 建成環境 (13,127 公頃)
- 水體 (12,827 公頃)

# 花蓮縣土地覆蓋及變遷圖

## 花蓮縣土地覆蓋圖

0 20 40 80 Kilometers



109年度 108年度	植被	建成環境	水體
植被	420,987	824	257
建成環境	546	20,817	60
水體	292	54	16,758

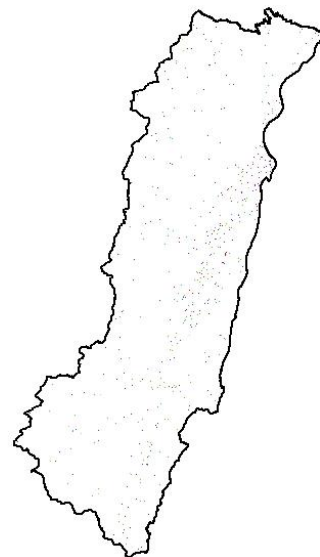
面積單位:公頃

## 土地覆蓋變遷圖

### 土地覆蓋變遷

108年度→109年度

- 植被 → 建成環境
- 植被 → 水體
- 建成環境 → 植被
- 建成環境 → 水體
- 水體 → 建成環境
- 水體 → 植被



## 108年度土地覆蓋圖

綠 覆 率: 91.6%

建成環境比率: 4.7%

- 植被 (422,068 公頃)
- 建成環境(21,423 公頃)
- 水體 (17,104 公頃)



## 109年度土地覆蓋圖

綠 覆 率: 91.6%

建成環境比率: 4.7%

- 植被 (421,825 公頃)
- 建成環境(21,695 公頃)
- 水體 (17,075 公頃)



# 臺東縣土地覆蓋及變遷圖

## 臺東縣土地覆蓋圖

0 20 40 80  
Kilometers



109年度 108年度	植被	建成環境	水體
植被	320,384	1,758	203
建成環境	640	21,476	68
水體	173	70	13,468

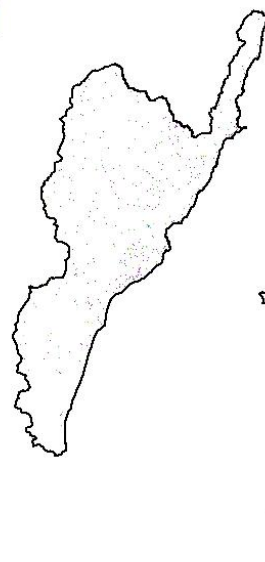
面積單位:公頃

## 土地覆蓋變遷圖

### 土地覆蓋變遷

108年度→109年度

- 植被→建成環境
- 植被→水體
- 建成環境→植被
- 建成環境→水體
- 水體→建成環境
- 水體→植被



## 108年度土地覆蓋圖

綠 覆 率: 90.0%  
建成環境比率: 6.2%



- 植被 (322,345 公頃)
- 建成環境 (22,184 公頃)
- 水體 (13,711 公頃)

## 109年度土地覆蓋圖

綠 覆 率: 89.7%  
建成環境比率: 6.5%



- 植被 (321,197 公頃)
- 建成環境 (23,304 公頃)
- 水體 (13,739 公頃)



# 金門縣土地覆蓋及變遷圖

## 金門縣土地覆蓋圖



109年度 \ 108年度	植被	建成環境	水體
108年度 植被	11,151	282	2
108年度 建成環境	35	2,773	3
108年度 水體	7	7	3,826

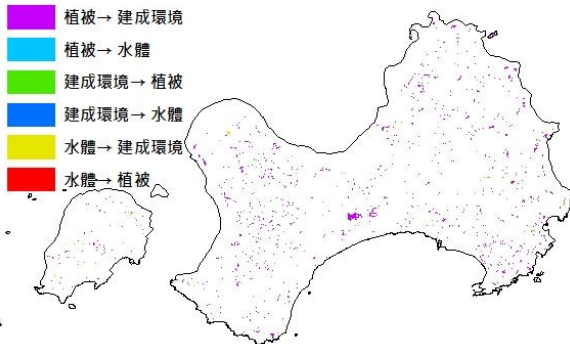
面積單位:公頃

## 土地覆蓋變遷圖

土地覆蓋變遷

108年度→109年度

- 植被→建成環境
- 植被→水體
- 建成環境→植被
- 建成環境→水體
- 水體→建成環境
- 水體→植被



## 108年度土地覆蓋圖

綠 覆 率: 63.2%

建成環境比率: 15.5%



- 植被 (11,435 公頃)
- 建成環境 (2,811 公頃)
- 水體 (3,840 公頃)

## 109年度土地覆蓋圖

綠 覆 率: 61.9%

建成環境比率: 16.9%



- 植被 (11,193 公頃)
- 建成環境 (3,062 公頃)
- 水體 (3,831 公頃)

# 澎湖縣土地覆蓋及變遷圖

## 澎湖縣土地覆蓋圖

0 10 20 40 Kilometers



109年度 \ 108年度	植被	建成環境	水體
108年度 植被	8,563	115	1
建成環境	166	3,785	10
水體	1	7	877

面積單位:公頃

## 土地覆蓋變遷圖

### 土地覆蓋變遷

108年度→109年度

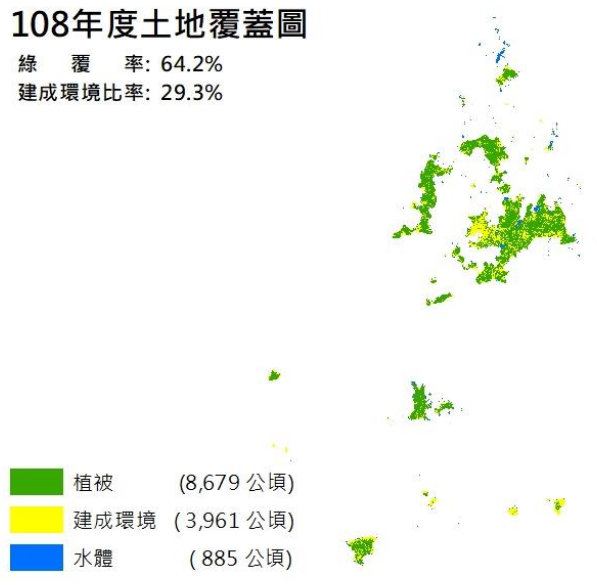
- 植被→建成環境
- 植被→水體
- 建成環境→植被
- 建成環境→水體
- 水體→建成環境
- 水體→植被



## 108年度土地覆蓋圖

綠 覆 率: 64.2%

建成環境比率: 29.3%

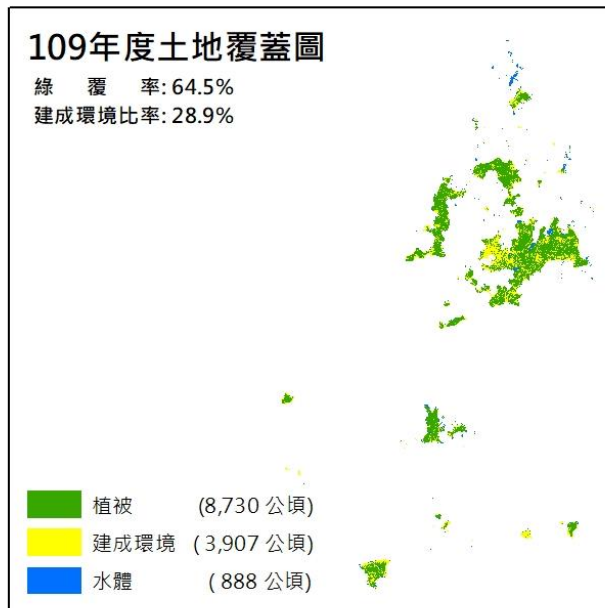


- 植被 (8,679 公頃)
- 建成環境 (3,961 公頃)
- 水體 (885 公頃)

## 109年度土地覆蓋圖

綠 覆 率: 64.5%

建成環境比率: 28.9%



- 植被 (8,730 公頃)
- 建成環境 (3,907 公頃)
- 水體 (888 公頃)

# 連江縣土地覆蓋及變遷圖

## 連江縣土地覆蓋圖

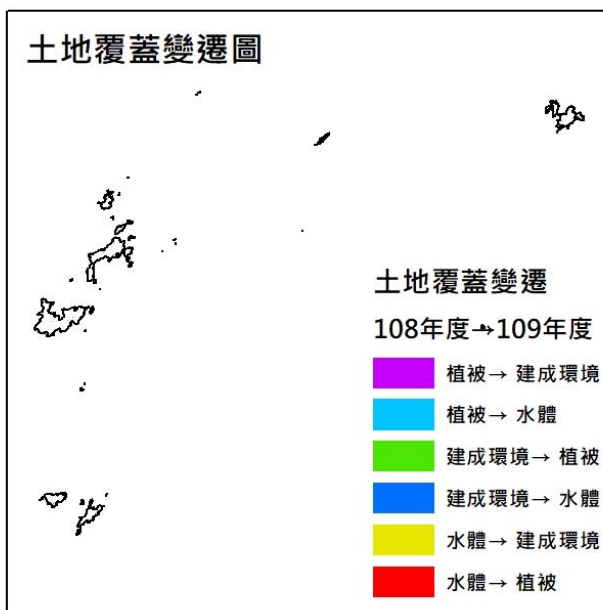
0 5 10 20  
Kilometers



109年度 \ 108年度	植被	建成環境	水體
108年度 植被	2,112	18	1
建成環境	20	686	1
水體	1	1	138

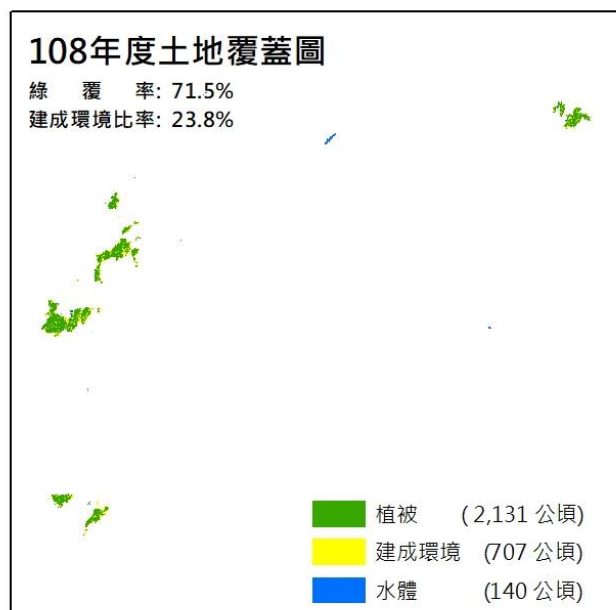
面積單位:公頃

## 土地覆蓋變遷圖



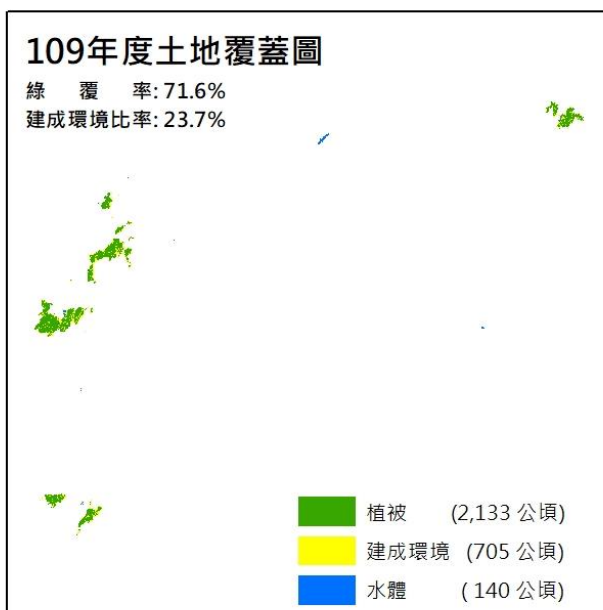
## 108年度土地覆蓋圖

綠 覆 率: 71.5%  
建成環境比率: 23.8%



## 109年度土地覆蓋圖

綠 覆 率: 71.6%  
建成環境比率: 23.7%



## 109 年各都市計畫區發展率

都市計畫區名稱	工業區	住宅區	商業區
<b>(A)臺北市</b>	93.8%	80.4%	96.8%
臺北市都市計畫	93.8%	80.4%	96.8%
<b>(B)臺中市</b>	79.7%	77.9%	80.7%
大甲(日南地區)都市計畫	99.5%	66.2%	75.6%
大甲都市計畫	61.8%	87.7%	96.8%
大安都市計畫	73.6%	71.5%	93.3%
大肚都市計畫	83.9%	83.4%	89.8%
中部科學工業園區台中基地附近特定區計畫	88.2%	83.1%	—
台中港特定區計畫	76.1%	62.2%	46.1%
外埔都市計畫	—	79.5%	99.3%
石岡水壩特定區計畫	84.7%	69.5%	94.2%
后里都市計畫	75.1%	85.4%	97.0%
谷關風景特定區計畫	—	51.1%	62.2%
東勢都市計畫	34.1%	73.9%	90.7%
烏日都市計畫	83.6%	69.0%	60.1%
高速公路王田交流道附近特定區計畫	83.6%	82.0%	77.3%
梨山(松茂地區)風景特定區計畫	—	44.7%	100.0%
梨山(新佳陽地區)風景特定區計畫	—	95.1%	38.7%
梨山(環山地區)風景特定區計畫	—	72.6%	80.0%
梨山風景特定區計畫	—	41.5%	54.2%
新社都市計畫	66.4%	81.5%	99.7%
臺中市大平霧地區都市計畫	93.3%	91.2%	96.0%
臺中市大坑風景特定區計畫	—	30.6%	—
臺中市都市計畫(不包括大坑風景區)	76.6%	86.0%	88.9%
臺中市都市計畫主要計畫	100.0%	100.0%	—
臺中市豐潭雅神地區都市計畫	87.0%	88.4%	96.3%
鐵砧山風景特定區計畫	—	58.4%	0.1%
<b>(C)基隆市</b>	62.2%	69.6%	95.6%
基隆市主要計畫	62.2%	69.6%	95.6%
<b>(D)臺南市</b>	74.0%	77.5%	81.4%
七股都市計畫	—	74.6%	—

都市計畫區名稱	工業區	住宅區	商業區
下營都市計畫	57.8%	75.8%	99.2%
大內都市計畫	33.2%	65.8%	92.6%
山上都市計畫	—	69.3%	82.6%
仁德(文賢地區)都市計畫	86.1%	83.1%	54.1%
仁德都市計畫	78.2%	85.6%	71.2%
六甲都市計畫	65.5%	82.0%	94.9%
台南科學工業園區特定區計畫	74.3%	72.1%	59.4%
台南都會公園特定區計畫	55.3%	11.8%	1.5%
永康六甲頂都市計畫	73.9%	91.5%	88.2%
玉井都市計畫	52.1%	59.0%	95.0%
白河都市計畫	55.0%	70.8%	97.2%
安定都市計畫	80.1%	77.3%	99.7%
西港都市計畫	77.9%	80.9%	98.5%
佳里都市計畫	70.5%	81.9%	90.0%
官田都市計畫	84.3%	41.6%	49.6%
官田鄉隆田地區都市計畫	65.8%	74.3%	89.3%
東山都市計畫	35.0%	65.7%	95.7%
虎頭埤特定區計畫	—	38.8%	75.5%
南鯤鯓特定區計畫	—	78.9%	99.9%
後壁都市計畫	66.8%	54.6%	90.6%
柳營都市計畫	42.2%	64.6%	86.0%
烏山頭水庫風景特定區計畫	84.6%	46.4%	—
高速公路台南交流道附近特定區計畫	75.1%	85.6%	94.9%
高速公路永康交流道附近特定區計畫	84.2%	80.7%	87.0%
高速公路麻豆交流道附近特定區計畫	51.7%	75.1%	97.9%
高速公路新營交流道附近特定區計畫	95.3%	63.6%	83.0%
高速鐵路台南車站特定區計畫	—	22.1%	10.5%
將軍漚汪地區都市計畫	38.9%	68.9%	75.9%
善化都市計畫	71.9%	84.2%	90.1%
曾文水庫特定區計畫	—	40.0%	—
新化都市計畫	—	88.7%	97.8%

都市計畫區名稱	工業區	住宅區	商業區
新市都市計畫	86.2%	87.4%	71.4%
新營都市計畫	47.5%	77.3%	88.5%
楠西都市計畫	4.1%	52.9%	89.1%
臺南市主要計畫	71.4%	81.2%	80.0%
學甲都市計畫	68.0%	78.2%	92.1%
歸仁都市計畫	88.8%	85.5%	98.0%
關子嶺(含枕頭山附近地區)特定區計畫	—	45.1%	54.0%
關廟都市計畫	88.9%	81.2%	84.8%
鹽水都市計畫	81.9%	69.9%	91.9%
<b>(E)高雄市</b>	<b>84.9%</b>	<b>77.7%</b>	<b>81.3%</b>
大坪頂以東地區都市計畫	87.5%	79.8%	76.9%
大坪頂特定區計畫	71.3%	27.4%	29.7%
大社都市計畫	89.3%	70.0%	96.1%
大寮都市計畫	98.2%	80.4%	87.7%
大樹(九曲堂地區)都市計畫	93.9%	71.9%	92.6%
大樹都市計畫	44.3%	71.2%	99.7%
仁武都市計畫	95.6%	87.0%	95.6%
六龜彩蝶谷風景特定區計畫	—	52.4%	—
月世界風景特定區計畫	—	52.5%	62.4%
甲仙都市計畫	79.7%	77.7%	99.8%
岡山都市計畫	80.9%	86.1%	93.9%
阿蓮都市計畫	51.4%	91.6%	99.8%
美濃中正湖風景特定區計畫	13.9%	71.9%	—
美濃都市計畫	62.9%	55.8%	91.3%
茄萣都市計畫	94.0%	81.7%	89.6%
高速公路岡山交流道附近特定區計畫	90.9%	70.4%	57.7%
高速公路楠梓交流道附近特定區計畫(鳳山厝部分)	84.6%	50.2%	28.3%
高雄市都市計畫	80.2%	88.7%	94.3%
高雄多功能經貿園區特定區計畫	94.5%	—	65.7%
高雄新市鎮特定區計畫	88.4%	31.7%	17.3%
梓官都市計畫	69.5%	83.8%	98.3%

都市計畫區名稱	工業區	住宅區	商業區
蚵子寮近海漁業特定區計畫	90.3%	93.6%	100.0%
烏松(仁美地區)都市計畫	94.9%	71.7%	90.6%
湖內(大湖地區)都市計畫	94.0%	83.3%	93.6%
湖內都市計畫	81.4%	88.2%	93.6%
路竹都市計畫	79.6%	88.0%	90.0%
旗山都市計畫	—	85.3%	97.5%
鳳山主要計畫	82.1%	84.9%	83.2%
澄清湖特定區計畫	88.2%	79.4%	73.5%
燕巢都市計畫	76.5%	74.7%	94.8%
興達港漁業特定區計畫	77.4%	71.4%	56.9%
彌陀都市計畫	78.3%	83.5%	98.8%
<b>(F)新北市</b>	<b>84.7%</b>	<b>78.8%</b>	<b>77.5%</b>
八里(龍形地區)都市計畫	96.9%	88.3%	96.7%
十分風景特定區計畫	—	36.3%	33.1%
三芝都市計畫	65.3%	64.3%	85.8%
三重都市計畫	93.6%	93.8%	94.4%
三峽都市計畫	79.8%	87.7%	98.5%
土城(頂埔地區)都市計畫	84.6%	83.8%	98.2%
土城都市計畫	86.7%	94.8%	94.1%
大漢溪北都市計畫	—	82.3%	—
中和都市計畫	94.2%	95.1%	98.3%
五股都市計畫	86.8%	85.4%	82.7%
北海岸風景特定區計畫	78.9%	80.3%	97.8%
平溪都市計畫	22.9%	48.0%	95.5%
永和都市計畫	—	99.3%	99.5%
石門都市計畫	—	39.1%	94.9%
石碇都市計畫	57.7%	52.8%	26.1%
汐止都市計畫	82.3%	90.0%	98.0%
坪林水源特定區計畫	—	55.9%	74.0%
東北角海岸(含大溪海岸及頭城濱海)風景特定區計畫 (宜蘭縣部分)	—	52.0%	—



都市計畫區名稱	工業區	住宅區	商業區
東北角海岸(含大溪海岸及頭城濱海)風景特定區計畫 (新北市部分)	—	59.5%	69.9%
板橋(浮洲地區)都市計畫	—	86.4%	61.7%
板橋都市計畫	97.4%	95.0%	90.9%
林口特定區計畫	59.5%	77.3%	88.7%
林口特定區計畫(新北市部分)	—	100.0%	—
金山都市計畫	85.3%	70.9%	99.6%
泰山都市計畫	77.0%	86.8%	88.7%
烏來水源特定區計畫	—	46.2%	82.3%
淡水(竹圍地區)都市計畫	96.9%	55.2%	94.3%
淡水都市計畫	83.2%	77.6%	92.2%
淡海新市鎮特定區計畫	—	29.2%	30.2%
深坑都市計畫	87.7%	90.0%	—
野柳風景特定區計畫	—	79.9%	99.9%
新店(安坑地區)都市計畫	61.7%	60.4%	64.4%
新店水源特定區計畫	—	50.6%	61.5%
新店都市計畫	88.0%	88.6%	95.1%
新莊都市計畫	94.8%	88.5%	69.1%
瑞芳都市計畫	52.3%	68.5%	97.8%
萬里都市計畫	84.8%	65.0%	65.3%
臺北大學社區特定區計畫	—	96.1%	98.7%
臺北水源特定區計畫	—	39.5%	64.5%
臺北港特定區計畫	95.2%	66.5%	57.9%
樹林(三多里地區)都市計畫	90.4%	76.4%	72.6%
樹林(山佳地區)都市計畫	82.0%	81.1%	98.6%
樹林都市計畫	87.8%	92.8%	88.6%
澳底都市計畫	53.1%	47.3%	88.7%
龍壽、迴龍地區都市計畫	—	73.9%	—
雙溪都市計畫	—	52.2%	90.1%
蘆洲都市計畫	92.3%	98.2%	99.1%
鶯歌(鳳鳴地區)都市計畫	89.2%	77.6%	64.3%

都市計畫區名稱	工業區	住宅區	商業區
鶯歌都市計畫	75.7%	75.3%	70.0%
<b>(G)宜蘭縣</b>	<b>46.8%</b>	<b>69.0%</b>	<b>85.9%</b>
三星都市計畫	21.4%	61.3%	94.6%
五結(學進地區)都市計畫	66.6%	79.8%	83.0%
五結都市計畫	45.7%	83.2%	100.0%
冬山(順安地區)都市計畫	43.7%	63.4%	81.5%
冬山都市計畫	50.1%	66.6%	85.8%
四城地區都市計畫	45.0%	64.2%	71.7%
壯圍都市計畫	30.3%	82.9%	99.8%
宜蘭市都市計畫	39.4%	83.9%	91.5%
宜蘭縣政中心地區都市計畫	—	54.5%	13.4%
東北角海岸(含大溪海岸及頭城濱海)風景特定區計畫 (宜蘭縣部分)	—	63.5%	78.0%
南澳南強都市計畫	—	70.3%	99.4%
員山都市計畫	—	59.1%	57.0%
梅花湖風景特定區計畫	—	59.3%	—
頭城都市計畫	41.2%	53.8%	67.9%
龍潭湖風景特定區計畫	—	14.0%	—
礁溪都市計畫	—	69.7%	89.5%
羅東都市計畫	52.9%	92.5%	93.3%
蘇澳(新馬地區)都市計畫	42.8%	38.7%	47.9%
蘇澳都市計畫	70.3%	65.6%	94.4%
<b>(H)桃園市</b>	<b>77.2%</b>	<b>82.0%</b>	<b>82.2%</b>
八德(八德地區)都市計畫	94.5%	81.3%	87.9%
八德(大湳地區)都市計畫	90.1%	94.4%	98.9%
大園(果林地區)都市計畫	88.9%	51.5%	52.4%
大園都市計畫	72.4%	79.6%	99.9%
大溪都市計畫	75.7%	88.4%	89.2%
大溪鎮(埔頂地區)都市計畫	84.1%	87.1%	95.6%
小烏來風景特定區計畫	19.9%	64.0%	81.0%
中壢(龍岡地區)都市計畫	75.6%	84.9%	95.1%

都市計畫區名稱	工業區	住宅區	商業區
中壢、楊梅、新屋、觀音(四行政轄區交界處)都市計畫	78.2%	79.0%	87.3%
中壢平鎮都市計畫	90.4%	93.6%	92.6%
巴陵達觀山風景特定區計畫	—	95.8%	86.6%
平鎮(山子頂地區)都市計畫	91.3%	76.9%	83.8%
石門水庫水源特定區計畫	—	10.7%	7.4%
石門都市計畫	47.2%	50.3%	68.4%
林口特定區計畫(桃園市部分)	50.4%	79.7%	74.6%
南崁地區都市計畫	86.4%	90.7%	85.6%
桃園市都市計畫	88.3%	93.5%	98.3%
桃園航空城貨運園區暨客貨園區(大園南港地區)特定區計畫	—	17.6%	28.5%
高速公路中壢及內壢交流道附近特定區計畫	90.6%	67.5%	79.2%
高速公路楊梅交流道附近特定區計畫	85.8%	75.9%	—
高速鐵路桃園車站特定區計畫	—	66.4%	73.5%
復興都市計畫	—	79.8%	86.8%
新屋都市計畫	58.0%	87.0%	92.0%
楊梅(富岡、豐野地區)都市計畫	73.3%	67.5%	99.8%
楊梅都市計畫	86.9%	82.9%	94.8%
龍壽、迴龍地區都市計畫	93.0%	91.0%	96.8%
龍潭都市計畫	—	93.3%	98.6%
龜山都市計畫	85.9%	87.4%	98.8%
縱貫公路桃園內壢間都市計畫	90.1%	84.3%	67.4%
蘆竹(大竹地區)都市計畫	93.4%	89.2%	80.6%
觀音(草漯地區)都市計畫	9.8%	51.9%	55.2%
觀音(新坡地區)都市計畫	62.1%	78.9%	100.0%
觀音都市計畫	75.4%	77.4%	97.1%
<b>(I)嘉義市</b>	<b>72.3%</b>	<b>85.9%</b>	<b>88.3%</b>
仁義潭風景特定區計畫(嘉義市部分)	—	57.5%	—
高速公路嘉義交流道附近特定區計畫(嘉義市部分)	64.2%	75.7%	72.2%
嘉義市都市計畫	73.4%	86.7%	88.3%

都市計畫區名稱	工業區	住宅區	商業區
<b>(J)新竹縣</b>	55.3%	86.0%	95.0%
北埔(含鄉公所地區)都市計畫	41.5%	81.3%	100.0%
竹北(含斗崙地區)都市計畫	79.4%	93.7%	98.4%
竹東(頭重、二重、三重地區)都市計畫	61.3%	96.7%	99.2%
竹東都市計畫	64.0%	82.5%	86.1%
芎林都市計畫	88.7%	87.5%	96.7%
高速鐵路新竹車站特定區計畫	—	91.8%	99.4%
清泉風景特定區計畫	—	61.3%	—
湖口(老湖口地區)都市計畫	79.4%	83.2%	100.0%
湖口都市計畫	70.9%	80.3%	92.2%
新竹科學工業園區特定區計畫(新竹縣部分)	32.3%	36.7%	—
新埔都市計畫	62.2%	86.1%	94.6%
新豐(山崎地區)都市計畫	83.1%	88.8%	91.0%
新豐(新庄子地區)都市計畫	—	78.9%	98.4%
橫山都市計畫	94.0%	70.3%	93.4%
關西都市計畫	72.7%	74.3%	95.9%
寶山都市計畫	68.0%	51.8%	53.3%
<b>(K)苗栗縣</b>	70.0%	76.6%	84.7%
三義都市計畫	70.1%	89.7%	98.3%
三灣都市計畫	49.2%	69.5%	98.3%
大湖都市計畫	—	83.2%	100.0%
公館都市計畫	54.2%	80.0%	98.2%
竹南頭份都市計畫	76.6%	83.1%	86.1%
卓蘭都市計畫	20.1%	84.1%	99.6%
明德水庫特定區計畫	96.7%	90.1%	96.6%
南庄都市計畫	58.8%	88.9%	100.0%
後龍外埔漁港特定區計畫	—	49.1%	74.0%
後龍都市計畫	32.1%	73.8%	81.2%
苑裡都市計畫	52.5%	71.7%	88.7%
苗栗都市計畫	57.3%	86.3%	94.6%
高速公路苗栗交流道附近特定區計畫	71.0%	90.3%	—

都市計畫區名稱	工業區	住宅區	商業區
高速公路頭份交流道附近特定區計畫	84.5%	74.0%	85.3%
高速鐵路苗栗車站特定區計畫	—	27.9%	1.8%
通霄都市計畫	81.2%	63.1%	98.3%
造橋都市計畫	63.8%	77.5%	92.7%
新竹科學園區竹南基地暨周邊地區特定區計畫	99.7%	56.7%	27.8%
銅鑼都市計畫	60.9%	74.7%	100.0%
頭屋都市計畫	51.8%	83.3%	83.3%
<b>(M)南投縣</b>	<b>76.7%</b>	<b>72.7%</b>	<b>91.2%</b>
八卦山脈風景特定區計畫	—	62.1%	95.5%
中寮都市計畫	23.4%	58.6%	96.5%
中興新村(含南內轆地區)都市計畫	—	69.3%	60.6%
日月潭風景特定區計畫	—	52.8%	82.1%
水里都市計畫	81.1%	79.0%	94.3%
名間都市計畫	—	71.5%	97.3%
竹山(延平地區)都市計畫	95.1%	68.6%	55.4%
竹山都市計畫	42.1%	71.6%	97.1%
東埔風景特定區計畫	—	41.2%	100.0%
南投(含南崗地區)都市計畫	90.4%	77.8%	89.5%
埔里都市計畫	55.3%	87.5%	95.8%
草屯都市計畫	61.5%	81.8%	99.8%
國姓都市計畫	25.4%	59.9%	87.1%
魚池都市計畫	67.5%	59.6%	93.4%
鹿谷都市計畫	—	62.2%	86.0%
集集都市計畫	42.4%	50.9%	84.6%
溪頭森林遊樂特定區計畫	—	53.3%	54.6%
鳳凰谷風景特定區計畫	44.3%	62.7%	60.7%
霧社都市計畫	—	26.9%	85.9%
<b>(N)彰化縣</b>	<b>76.7%</b>	<b>79.1%</b>	<b>90.1%</b>
二水都市計畫	62.4%	70.9%	98.4%
二林都市計畫	44.8%	58.2%	80.7%
八卦山脈風景特定區計畫	77.8%	75.4%	84.7%

都市計畫區名稱	工業區	住宅區	商業區
大村都市計畫	76.5%	73.7%	80.4%
大城都市計畫	91.2%	71.4%	97.5%
北斗都市計畫	64.6%	77.2%	90.4%
永靖都市計畫	46.0%	86.4%	99.6%
田中都市計畫	75.7%	82.9%	83.2%
田尾都市計畫	40.2%	73.4%	88.4%
田尾園藝特定區計畫	—	72.4%	77.7%
竹塘都市計畫	56.6%	75.0%	92.4%
伸港(水尾地區)都市計畫	83.2%	75.0%	92.4%
伸港(全興地區)都市計畫	—	45.6%	31.7%
秀水都市計畫	81.9%	79.6%	89.7%
和美都市計畫	84.7%	83.9%	92.6%
社頭都市計畫	65.1%	85.8%	91.0%
芬園都市計畫	48.6%	74.6%	96.1%
花壇都市計畫	82.2%	80.5%	95.8%
芳苑都市計畫	91.8%	74.7%	80.2%
員林都市計畫	93.7%	83.2%	98.7%
埔心都市計畫	94.6%	85.8%	91.1%
埔鹽都市計畫	84.0%	76.1%	91.5%
高速公路員林交流道附近特定區計畫	91.2%	72.8%	—
高速公路彰化交流道附近特定區計畫	90.5%	86.7%	64.0%
高速鐵路彰化車站特定區	98.5%	20.0%	6.1%
埤頭都市計畫	—	65.6%	95.0%
鹿港福興都市計畫	74.7%	89.2%	94.6%
溪州都市計畫	57.5%	61.9%	80.4%
溪湖都市計畫	58.6%	74.7%	89.5%
彰化都市計畫	69.9%	91.0%	97.7%
線西都市計畫	93.3%	71.4%	70.4%
<b>(O)新竹市</b>	80.7%	87.6%	91.7%
新竹(含香山)都市計畫	—	85.0%	100.0%
新竹市都市計畫	80.7%	87.6%	91.6%

都市計畫區名稱	工業區	住宅區	商業區
新竹科技特定區計畫	—	99.8%	—
<b>(P)雲林縣</b>	51.8%	67.9%	84.9%
二崙都市計畫	48.3%	75.5%	94.9%
口湖都市計畫	—	67.4%	89.0%
土庫都市計畫	37.7%	42.7%	94.5%
大埤都市計畫	—	67.3%	96.0%
元長都市計畫	76.7%	73.2%	99.3%
斗六(含大潭地區)都市計畫	74.6%	81.7%	92.3%
斗六嘉東地區特定區計畫	—	48.5%	42.4%
斗南都市計畫	55.4%	52.8%	89.8%
水林都市計畫	23.9%	70.1%	91.8%
北港都市計畫	67.5%	71.8%	91.5%
古坑都市計畫	81.4%	77.3%	94.9%
台西都市計畫	26.0%	75.7%	91.0%
四湖都市計畫	32.4%	66.3%	90.3%
西螺都市計畫	55.5%	71.9%	89.4%
東勢都市計畫	35.2%	63.6%	96.5%
林內都市計畫	22.9%	74.2%	93.4%
虎尾都市計畫	49.5%	81.5%	95.0%
草嶺風景特定區計畫	—	32.2%	73.3%
高速公路斗南交流道附近特定區計畫	48.2%	71.4%	44.3%
高速鐵路雲林車站特定區計畫	—	35.1%	25.3%
崙背都市計畫	35.5%	67.3%	98.6%
麥寮都市計畫	45.9%	80.7%	97.3%
莿桐都市計畫	72.8%	69.8%	97.6%
箔子寮漁港特定區計畫	61.6%	29.1%	24.7%
褒忠都市計畫	83.0%	63.2%	98.5%
<b>(Q)嘉義縣</b>	61.7%	51.9%	61.6%
大林都市計畫	29.5%	71.1%	91.0%
大埔都市計畫	—	29.7%	55.8%
中埔(和睦地區)都市計畫	94.2%	83.4%	96.3%

都市計畫區名稱	工業區	住宅區	商業區
中埔都市計畫	—	64.8%	99.6%
中崙風景特定區計畫	—	45.0%	78.1%
仁義潭風景特定區計畫(嘉義縣部分)	—	53.9%	23.3%
六腳(蒜頭地區)都市計畫	6.8%	60.6%	91.6%
太保都市計畫	77.3%	54.8%	65.7%
水上(北回地區)都市計畫	60.0%	38.3%	13.1%
水上都市計畫	81.0%	58.4%	70.0%
布袋都市計畫	49.6%	54.0%	74.1%
民雄(頭橋地區)都市計畫	76.3%	42.4%	83.1%
民雄都市計畫	66.2%	73.5%	86.9%
朴子都市計畫	40.6%	84.1%	92.7%
竹崎都市計畫	72.2%	76.3%	92.6%
吳鳳廟特定區計畫	—	62.7%	78.4%
阿里山(達邦地區)都市計畫	—	79.6%	96.0%
高速公路嘉義交流道附近特定區計畫(嘉義縣部分)	51.1%	59.1%	56.7%
高速鐵路嘉義車站特定區計畫	—	14.7%	3.8%
國立中正大學特定區主要計畫	—	24.2%	32.9%
梅山都市計畫	53.8%	66.3%	97.6%
鹿草都市計畫	45.6%	58.9%	85.8%
曾文水庫特定區計畫	—	10.4%	—
新港都市計畫	65.4%	74.5%	89.8%
溪口都市計畫	—	70.1%	92.8%
義竹都市計畫	—	59.6%	94.6%
嘉義縣治所在地都市計畫	—	43.9%	62.3%
擴大嘉義縣治所在地都市計畫	—	16.4%	5.9%
<b>(T)屏東縣</b>	<b>44.4%</b>	<b>80.2%</b>	<b>88.0%</b>
九如都市計畫	77.7%	69.8%	86.8%
大鵬灣風景特定區計畫	—	49.5%	29.5%
內埔(龍泉地區)都市計畫	84.9%	72.9%	95.1%
內埔(豐田地區)都市計畫	93.0%	76.4%	97.9%
內埔都市計畫	27.7%	67.6%	97.8%



都市計畫區名稱	工業區	住宅區	商業區
竹田都市計畫	31.0%	73.4%	93.3%
車城都市計畫	76.9%	80.8%	100.0%
里港都市計畫	36.3%	66.4%	89.0%
佳冬都市計畫	49.5%	68.2%	94.4%
東港都市計畫	25.7%	84.1%	98.7%
枋寮(水底寮地區)都市計畫	91.5%	87.6%	95.3%
枋寮都市計畫	70.9%	81.0%	87.4%
林邊都市計畫	—	83.8%	99.9%
長治都市計畫	72.1%	82.9%	83.9%
南州都市計畫	55.5%	72.8%	94.3%
屏東都市計畫	51.5%	89.7%	87.9%
恆春都市計畫	46.3%	78.3%	95.4%
崁頂都市計畫	89.1%	75.6%	59.5%
琉球風景特定區計畫	12.9%	58.8%	76.1%
高樹都市計畫	—	65.4%	87.9%
新埤都市計畫	86.3%	79.5%	95.9%
新園(烏龍地區)都市計畫	50.8%	80.4%	68.0%
新園都市計畫	54.5%	70.4%	98.3%
萬丹都市計畫	—	81.4%	73.9%
萬巒都市計畫	13.7%	67.2%	97.2%
滿州都市計畫	—	65.0%	82.2%
潮州都市計畫	37.2%	88.3%	96.4%
麟洛都市計畫	47.1%	82.7%	92.7%
鹽埔都市計畫	—	83.4%	93.7%
鹽埔漁港特定區計畫	82.7%	78.1%	79.1%
<b>(U)花蓮縣</b>	<b>55.9%</b>	<b>72.5%</b>	<b>80.5%</b>
天祥風景特定區計畫	—	#DIV/0!	95.8%
玉里都市計畫	34.0%	76.4%	95.7%
石梯秀姑巒風景特定區計畫	—	69.8%	40.1%
光復都市計畫	52.1%	48.6%	79.4%
吉安(鄉公所附近)都市計畫	59.1%	91.0%	83.6%

都市計畫區名稱	工業區	住宅區	商業區
吉安都市計畫	—	80.8%	89.8%
秀林(和平地區)都市計畫	44.2%	42.6%	100.0%
秀林(崇德地區)都市計畫	1.2%	46.7%	43.0%
東華大學城特定區計畫	—	31.4%	6.8%
花蓮市都市計畫	67.2%	84.7%	91.3%
富里都市計畫	—	58.0%	87.2%
新秀(新城—秀林地區)都市計畫	59.2%	51.7%	28.0%
新城(北埔地區)都市計畫	—	67.9%	64.6%
瑞穗都市計畫	39.7%	60.3%	87.9%
壽豐都市計畫	24.5%	59.1%	93.2%
鳳林都市計畫	6.0%	68.6%	98.3%
磯崎風景特定區計畫	—	47.8%	98.9%
豐濱都市計畫	—	57.0%	98.9%
鯉魚潭風景特定區計畫	—	32.1%	37.3%
<b>(V)臺東縣</b>	<b>63.2%</b>	<b>63.8%</b>	<b>84.6%</b>
八仙洞風景特定區計畫	—	19.6%	—
大武都市計畫	—	46.3%	79.5%
太麻里都市計畫	38.8%	52.4%	71.8%
台東市都市計畫	95.6%	86.5%	95.2%
成功都市計畫	41.2%	74.0%	97.0%
池上都市計畫	—	52.6%	82.8%
東河都市計畫	—	43.4%	92.0%
知本溫泉風景特定區計畫	—	43.2%	87.3%
長濱都市計畫	—	57.3%	96.0%
紅葉溫泉風景特定區計畫	—	32.9%	—
鹿野都市計畫	—	36.2%	70.3%
綠島風景特定區計畫	—	59.4%	77.6%
臺東市知本鐵路車站附近地區都市計畫	—	50.6%	63.2%
臺東鐵路新站附近地區都市計畫	67.8%	54.2%	78.3%
關山都市計畫	17.4%	66.6%	88.5%
<b>臺灣本島小計</b>	<b>74.7%</b>	<b>77.0%</b>	<b>84.2%</b>

都市計畫區名稱	工業區	住宅區	商業區
<b>(W)金門縣</b>	44.4%	62.1%	69.1%
金門特定區計畫	44.4%	62.1%	69.1%
<b>(X)澎湖縣</b>	64.9%	82.3%	87.8%
二崁傳統聚落特定區計畫	—	62.0%	—
白沙通梁地區都市計畫	—	53.8%	83.9%
林投風景特定區計畫	—	100.0%	—
馬公都市計畫	67.8%	89.5%	90.0%
鎖港地區都市計畫	53.6%	74.4%	65.9%
<b>(Z)連江縣</b>	—	57.7%	90.7%
連江縣(北竿地區)風景特定區計畫	—	61.8%	97.6%
連江縣(東引地區)風景特定區計畫	—	59.8%	79.5%
連江縣(南竿地區)風景特定區計畫	—	57.1%	91.2%
連江縣(莒光地區)風景特定區計畫	—	49.0%	92.0%
<b>總計</b>	<b>74.5%</b>	<b>76.9%</b>	<b>84.2%</b>