

111 年度國土利用監測整合作業委託專業服務案

辦理監測加值應用

營建署

辦理臺澎金馬國土利用現況土地覆蓋 (land cover)圖及土地覆蓋變遷圖相關統計及指標化分析

目錄

109 年及 110 年各縣市之綠覆率及建成環境比率統計	1
109 年及 110 年各縣市之綠覆率及建成環境比率統計	2
110 年國土利用現況土地覆蓋及變遷成果	3
基隆市土地覆蓋及變遷圖	4
臺北市土地覆蓋及變遷圖	5
新北市土地覆蓋及變遷圖	6
桃園市土地覆蓋及變遷圖	7
新竹市土地覆蓋及變遷圖	8
新竹縣土地覆蓋及變遷圖	9
苗栗縣土地覆蓋及變遷圖	10
臺中市土地覆蓋及變遷圖	11
彰化縣土地覆蓋及變遷圖	12
南投縣土地覆蓋及變遷圖	13
雲林縣土地覆蓋及變遷圖	14
嘉義市土地覆蓋及變遷圖	15
嘉義縣土地覆蓋及變遷圖	16
臺南市土地覆蓋及變遷圖	17
高雄市土地覆蓋及變遷圖	18
屏東縣土地覆蓋及變遷圖	19
宜蘭縣土地覆蓋及變遷圖	20
花蓮縣土地覆蓋及變遷圖	21
臺東縣土地覆蓋及變遷圖	22
澎湖縣土地覆蓋及變遷圖	23
金門縣土地覆蓋及變遷圖	24
連江縣土地覆蓋及變遷圖	25
110 年各都市計畫區發展率	26

109 年及 110 年各縣市之綠覆率及建成環境比率統計

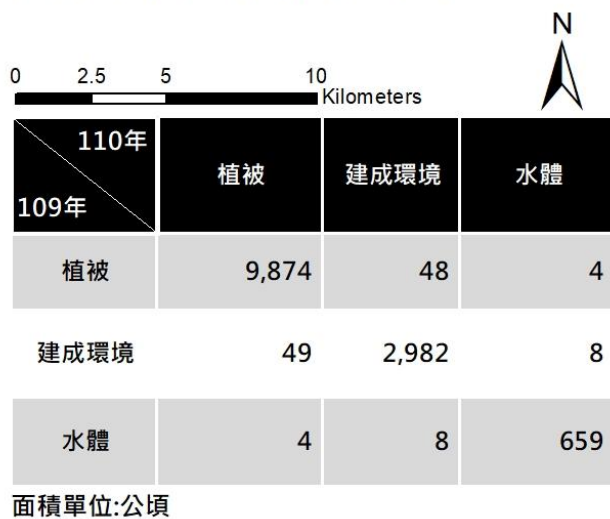
109 年及 110 年各縣市之綠覆率及建成環境比率統計

縣市	109 年度		110 年度	
	綠覆率	建成環境比率	綠覆率	建成環境比率
基隆市	72.8%	22.3%	72.8%	22.3%
臺北市	57.0%	38.9%	57.2%	38.8%
新北市	83.0%	12.9%	82.8%	13.4%
桃園市	68.5%	24.7%	69.3%	24.4%
新竹市	49.7%	33.3%	49.6%	33.3%
新竹縣	87.6%	8.1%	87.6%	8.2%
苗栗縣	86.4%	8.6%	86.5%	8.6%
臺中市	76.7%	17.8%	76.1%	18.4%
彰化縣	59.1%	23.4%	58.9%	23.5%
南投縣	90.7%	6.1%	90.6%	6.1%
雲林縣	69.3%	16.3%	66.3%	18.6%
嘉義市	52.7%	44.8%	52.0%	45.5%
嘉義縣	81.9%	9.5%	80.9%	10.5%
臺南市	67.3%	19.0%	71.0%	15.2%
高雄市	75.7%	17.9%	78.0%	15.5%
屏東縣	82.4%	11.1%	82.2%	10.6%
宜蘭縣	88.2%	6.0%	86.2%	8.0%
花蓮縣	91.6%	4.7%	91.2%	4.8%
臺東縣	89.7%	6.5%	91.3%	4.7%
本島小計	82.0%	11.7%	82.2%	11.3%
澎湖縣	64.5%	28.9%	64.4%	28.9%
金門縣	61.9%	16.9%	61.8%	17.1%
連江縣	70.9%	24.5%	72.4%	24.1%
總計	81.8%	11.8%	82.0%	11.4%

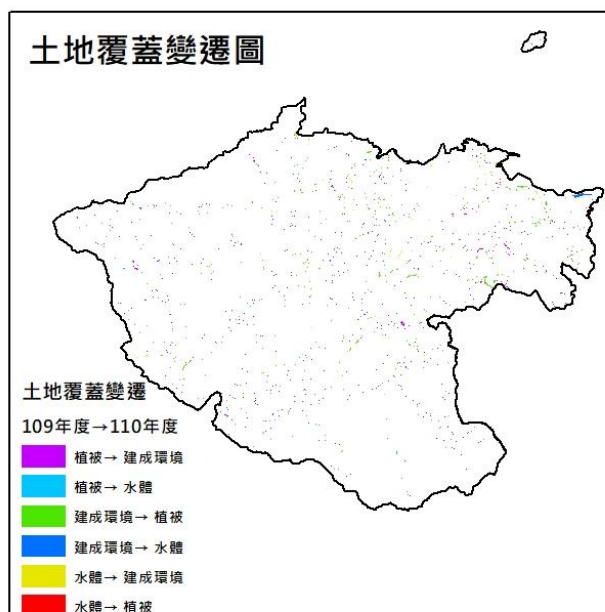
110 年國土利用現況土地覆蓋及變遷成果

基隆市土地覆蓋及變遷圖

基隆市土地覆蓋圖

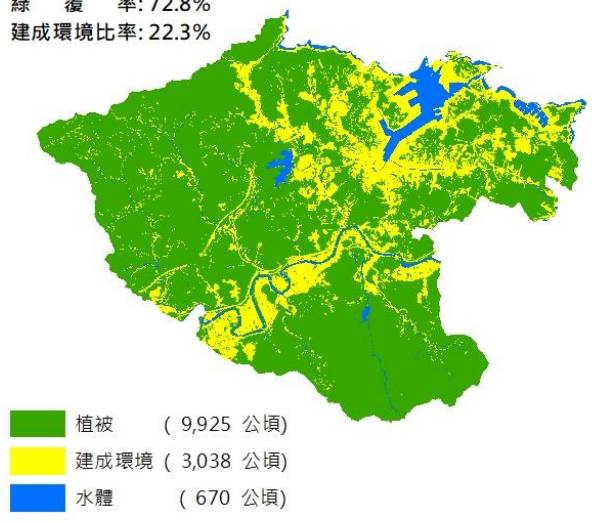


土地覆蓋變遷圖



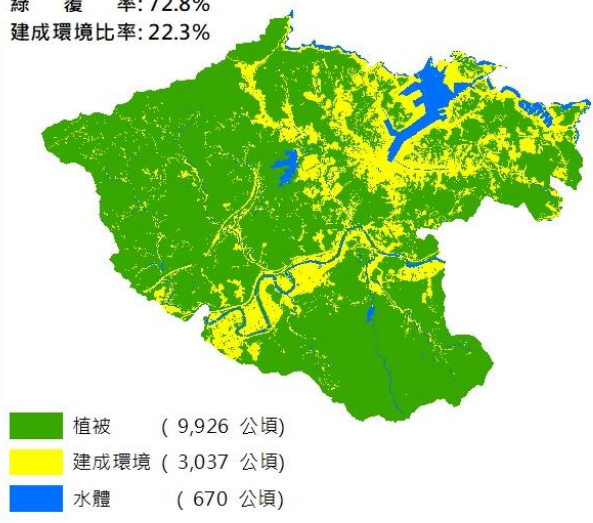
109年度土地覆蓋圖

綠 覆 率: 72.8%
建成環境比率: 22.3%



110年度土地覆蓋圖

綠 覆 率: 72.8%
建成環境比率: 22.3%



臺北市土地覆蓋及變遷圖

臺北市土地覆蓋圖



110年 109年	植被	建成環境	水體
植被	15,270	116	10
建成環境	137	10,344	8
水體	29	13	1,060

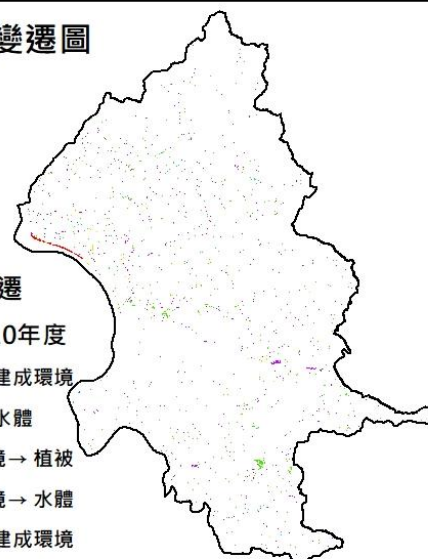
面積單位:公頃

土地覆蓋變遷圖

土地覆蓋變遷

109年度→110年度

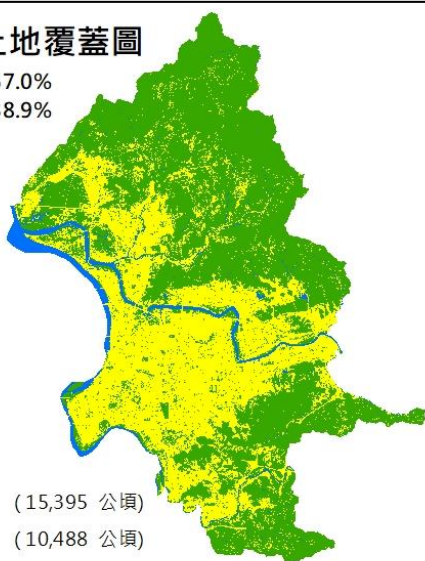
- 植被→建成環境
- 植被→水體
- 建成環境→植被
- 建成環境→水體
- 水體→建成環境
- 水體→植被



109年度土地覆蓋圖

綠 覆 率: 57.0%
建成環境比率: 38.9%

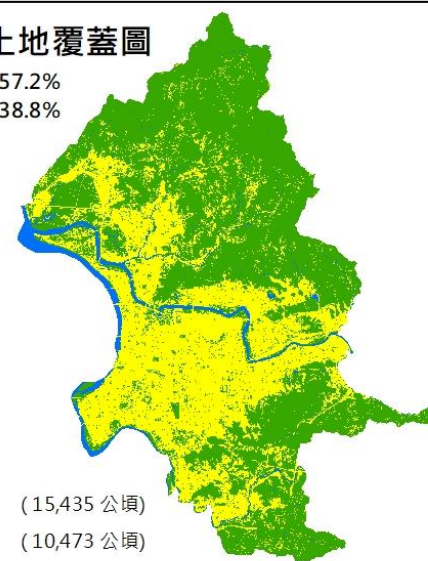
- 植被 (15,395 公頃)
- 建成環境 (10,488 公頃)
- 水體 (1,101 公頃)



110年度土地覆蓋圖

綠 覆 率: 57.2%
建成環境比率: 38.8%

- 植被 (15,435 公頃)
- 建成環境 (10,473 公頃)
- 水體 (1,077 公頃)



新北市土地覆蓋及變遷圖

新北市土地覆蓋圖

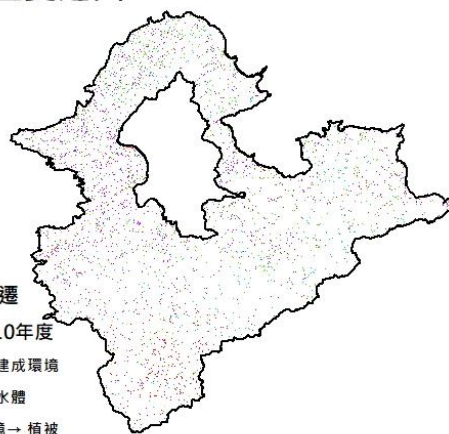
0 15 30 60 Kilometers



110年度 109年度	植被	建成環境	水體
植被	167,104	3,326	1,106
建成環境	2,480	23,826	257
水體	1,488	516	6,536

面積單位:公頃

土地覆蓋變遷圖



土地覆蓋變遷

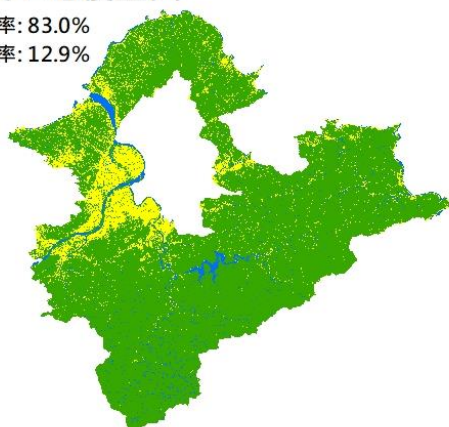
109年度→110年度

- 植被→建成環境
- 植被→水體
- 建成環境→植被
- 建成環境→水體
- 水體→建成環境
- 水體→植被

109年度土地覆蓋圖

綠 覆 率: 83.0%

建成環境比率: 12.9%

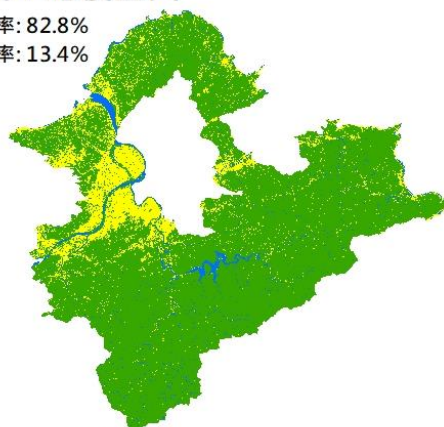


- 植被 (171,535 公頃)
- 建成環境 (26,562 公頃)
- 水體 (8,540 公頃)

110年度土地覆蓋圖

綠 覆 率: 82.8%

建成環境比率: 13.4%



- 植被 (171,071 公頃)
- 建成環境 (27,668 公頃)
- 水體 (7,898 公頃)

桃園市土地覆蓋及變遷圖

桃園市土地覆蓋圖



110年度 \ 109年度	植被	建成環境	水體
109年度 植被	80,302	2,659	393
109年度 建成環境	3,169	26,573	274
109年度 水體	892	416	7,043

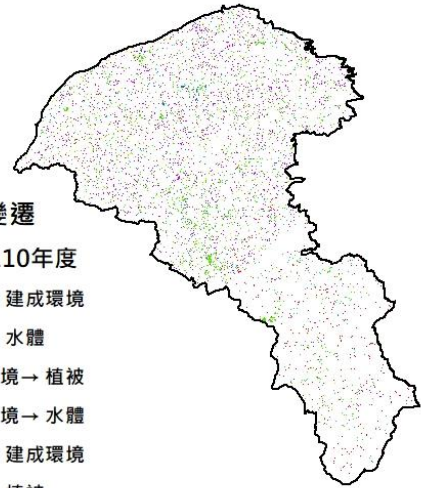
面積單位:公頃

土地覆蓋變遷圖

土地覆蓋變遷

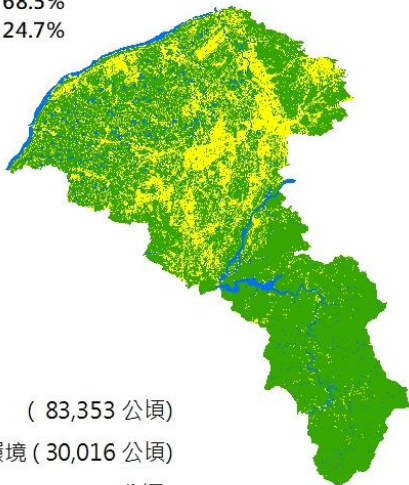
109年度→110年度

- 植被→建成環境
- 植被→水體
- 建成環境→植被
- 建成環境→水體
- 水體→建成環境
- 水體→植被



109年度土地覆蓋圖

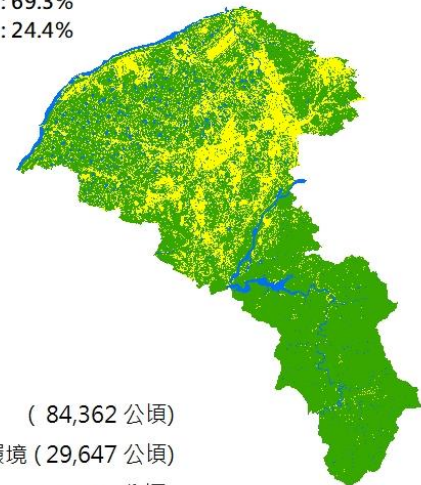
綠 覆 率: 68.5%
建成環境比率: 24.7%



- 植被 (83,353 公頃)
- 建成環境 (30,016 公頃)
- 水體 (8,350 公頃)

110年度土地覆蓋圖

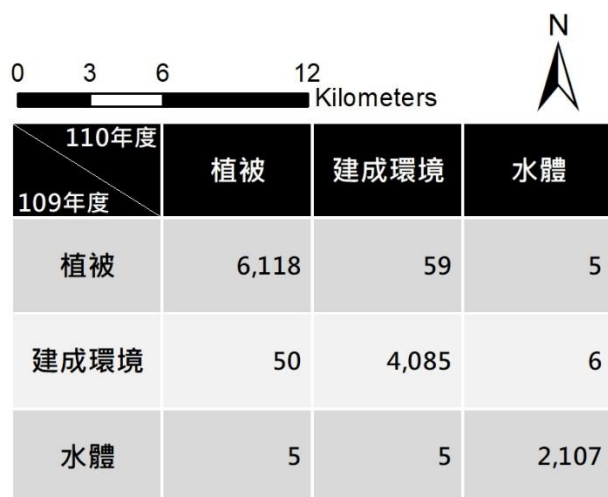
綠 覆 率: 69.3%
建成環境比率: 24.4%



- 植被 (84,362 公頃)
- 建成環境 (29,647 公頃)
- 水體 (7,710 公頃)

新竹市土地覆蓋及變遷圖

新竹市土地覆蓋圖



面積單位:公頃

土地覆蓋變遷圖

土地覆蓋變遷

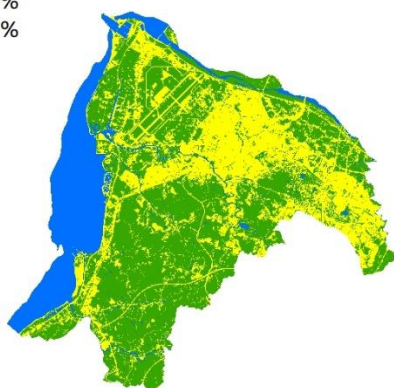
109年度→110年度

- 植被→建成環境
- 植被→水體
- 建成環境→植被
- 建成環境→水體
- 水體→建成環境
- 水體→植被



109年度土地覆蓋圖

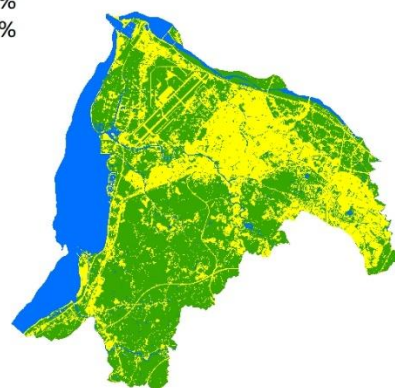
綠 覆 率: 49.7%
建成環境比率: 33.3%



- 植被 (6,182 公頃)
- 建成環境 (4,140 公頃)
- 水體 (2,116 公頃)

110年度土地覆蓋圖

綠 覆 率: 49.6%
建成環境比率: 33.3%



- 植被 (6,173 公頃)
- 建成環境 (4,148 公頃)
- 水體 (2,118 公頃)

新竹縣土地覆蓋及變遷圖

新竹縣土地覆蓋圖

0 10 20 40 Kilometers



110年度 \ 109年度	植被	建成環境	水體
109年度 植被	123,124	451	118
109年度 建成環境	386	11,049	27
109年度 水體	124	28	5,858

面積單位:公頃

土地覆蓋變遷圖



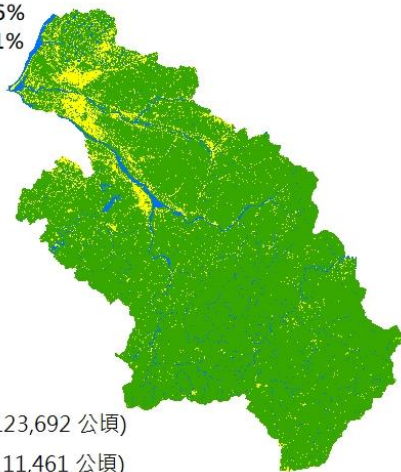
土地覆蓋變遷

109年度→110年度

- 植被→建成環境
- 植被→水體
- 建成環境→植被
- 建成環境→水體
- 水體→建成環境
- 水體→植被

109年度土地覆蓋圖

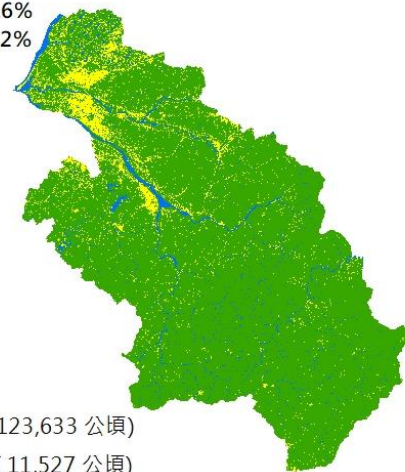
綠 覆 率: 87.6%
建成環境比率: 8.1%



- 植被 (123,692 公頃)
- 建成環境 (11,461 公頃)
- 水體 (6,010 公頃)

110年度土地覆蓋圖

綠 覆 率: 87.6%
建成環境比率: 8.2%



- 植被 (123,633 公頃)
- 建成環境 (11,527 公頃)
- 水體 (6,003 公頃)

苗栗縣土地覆蓋及變遷圖

苗栗縣土地覆蓋圖



110年度 \ 109年度	植被	建成環境	水體
109年度 植被	157,356	358	80
109年度 建成環境	518	15,244	16
109年度 水體	132	30	8,944

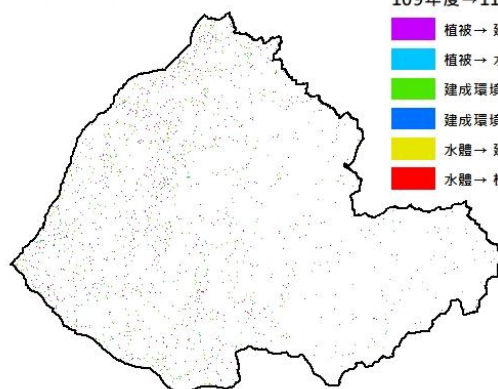
面積單位:公頃

土地覆蓋變遷圖

土地覆蓋變遷

109年度→110年度

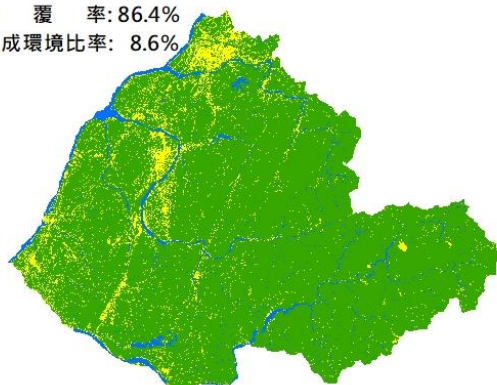
- 植被→建成環境
- 植被→水體
- 建成環境→植被
- 建成環境→水體
- 水體→建成環境
- 水體→植被



109年度土地覆蓋圖

綠 覆 率: 86.4%

建成環境比率: 8.6%

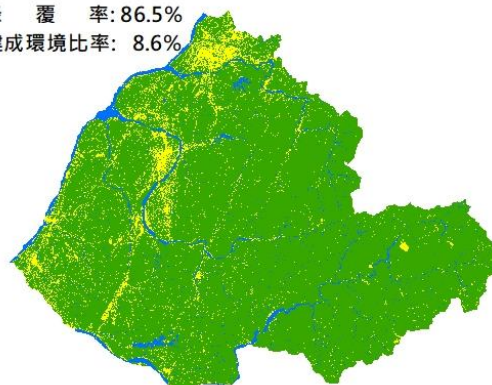


- 植被 (157,793 公頃)
- 建成環境 (15,778 公頃)
- 水體 (9,106 公頃)

110年度土地覆蓋圖

綠 覆 率: 86.5%

建成環境比率: 8.6%



- 植被 (158,006 公頃)
- 建成環境 (15,632 公頃)
- 水體 (9,040 公頃)

臺中市土地覆蓋及變遷圖

臺中市土地覆蓋圖

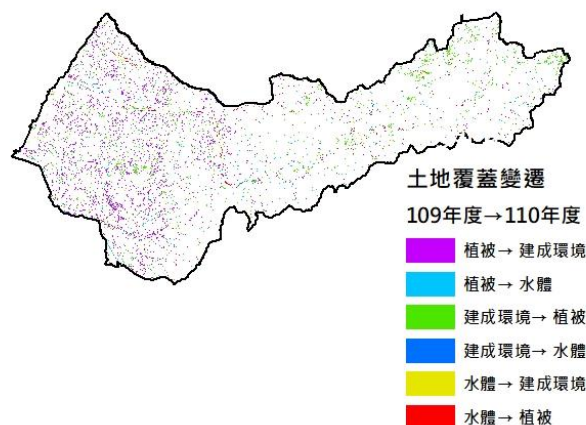
0 12.5 25 50
Kilometers



110年 \ 109年	植被	建成環境	水體	
109年	植被	163,880	6,518	1,482
建成環境	5,156	34,254	533	
水體	1,398	365	10,407	

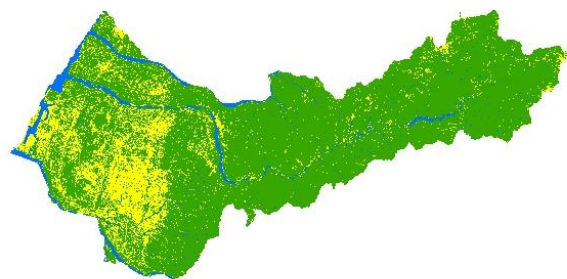
面積單位:公頃

土地覆蓋變遷圖



109年度土地覆蓋圖

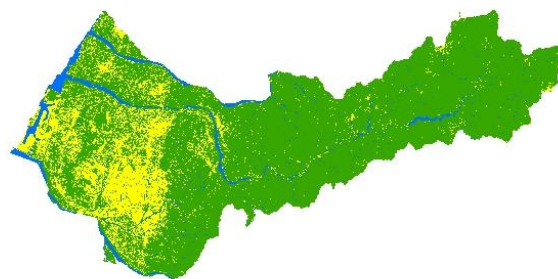
綠 覆 率: 76.7%
建成環境比率: 17.8%



■ 植被 (171,879 公頃)
■ 建成環境 (39,942 公頃)
■ 水體 (12,169 公頃)

110年度土地覆蓋圖

綠 覆 率: 76.1%
建成環境比率: 18.4%



■ 植被 (170,433 公頃)
■ 建成環境 (41,136 公頃)
■ 水體 (12,421 公頃)

彰化縣土地覆蓋及變遷圖

彰化縣土地覆蓋圖

0 5 10 20
Kilometers



110年度 109年度	植被	建成環境	水體
植被	72,710	750	72
建成環境	572	28,385	125
水體	69	88	21,690

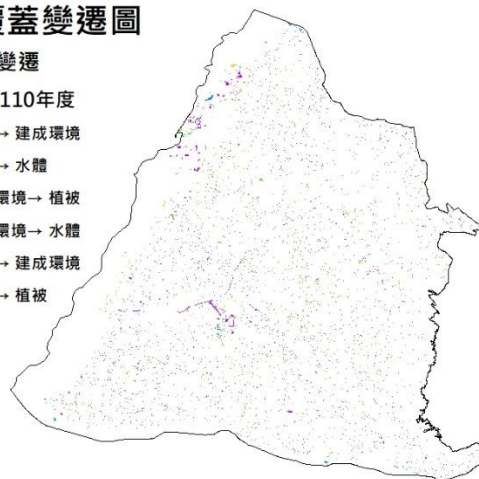
面積單位:公頃

土地覆蓋變遷圖

土地覆蓋變遷

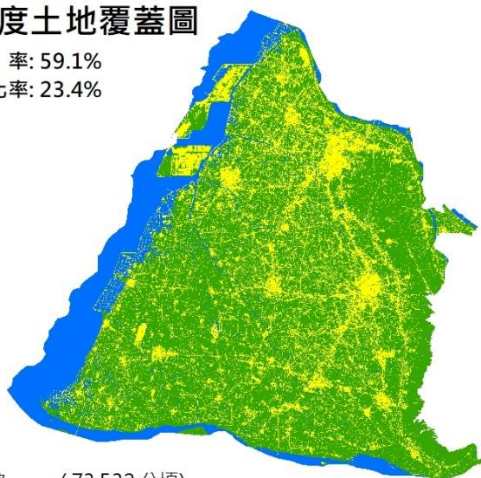
109年度→110年度

- 植被→建成環境
- 植被→水體
- 建成環境→植被
- 建成環境→水體
- 水體→建成環境
- 水體→植被



109年度土地覆蓋圖

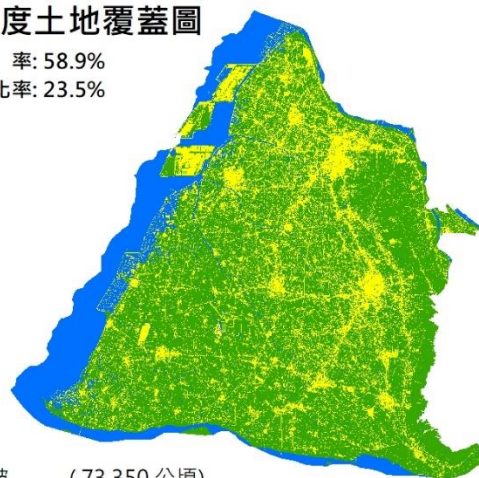
綠 覆 率: 59.1%
建成環境比率: 23.4%



- 植被 (73,532 公頃)
- 建成環境 (29,081 公頃)
- 水體 (21,847 公頃)

110年度土地覆蓋圖

綠 覆 率: 58.9%
建成環境比率: 23.5%



- 植被 (73,350 公頃)
- 建成環境 (29,223 公頃)
- 水體 (21,887 公頃)

南投縣土地覆蓋及變遷圖

南投縣土地覆蓋圖

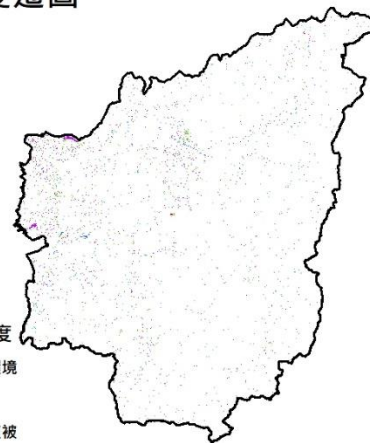
0 15 30 60 Kilometers



110年 109年	植被	建成環境	水體
植被	370,072	1,350	414
建成環境	905	23,600	447
水體	226	39	12,743

面積單位:公頃

土地覆蓋變遷圖



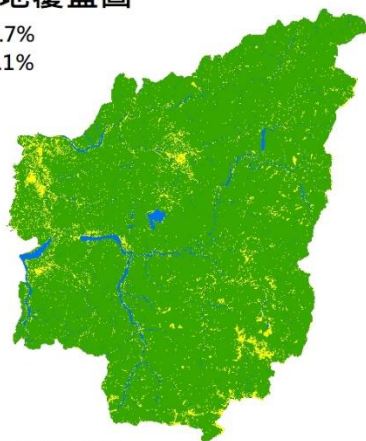
土地覆蓋變遷

109年度→110年度

- 植被→建成環境
- 植被→水體
- 建成環境→植被
- 建成環境→水體
- 水體→建成環境
- 水體→植被

109年度土地覆蓋圖

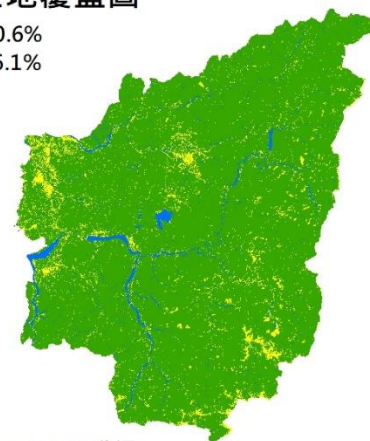
綠 覆 率: 90.7%
建成環境比率: 6.1%



- 植被 (371,835 公頃)
- 建成環境 (24,952 公頃)
- 水體 (13,008 公頃)

110年度土地覆蓋圖

綠 覆 率: 90.6%
建成環境比率: 6.1%



- 植被 (371,202 公頃)
- 建成環境 (24,988 公頃)
- 水體 (13,604 公頃)

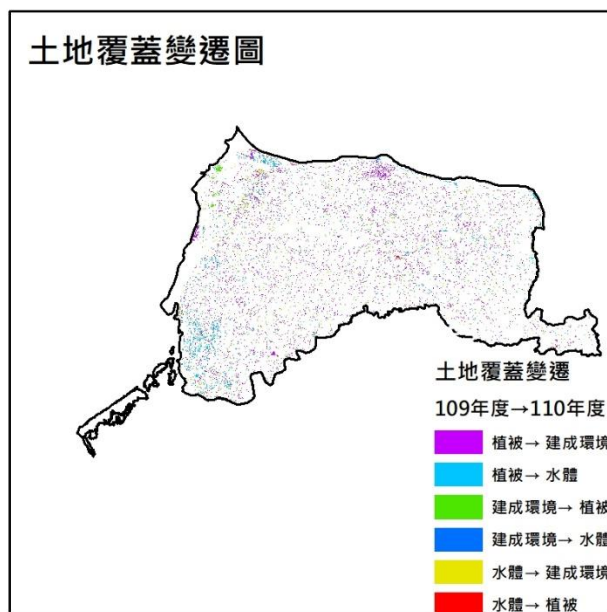
雲林縣土地覆蓋及變遷圖

雲林縣土地覆蓋圖



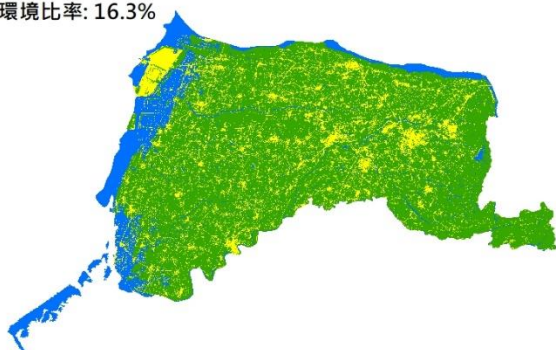
面積單位:公頃

土地覆蓋變遷圖



109年度土地覆蓋圖

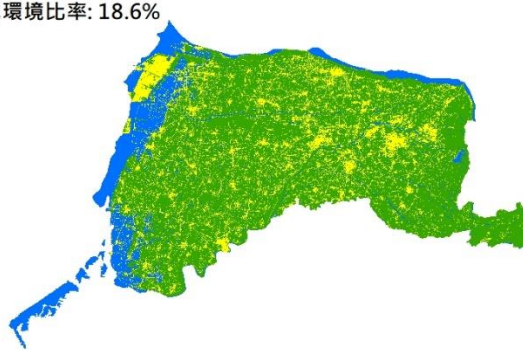
綠 覆 率: 69.3%
建成環境比率: 16.3%



■ 植被 (96,986 公頃)
■ 建成環境 (22,811 公頃)
■ 水體 (20,165 公頃)

110年度土地覆蓋圖

綠 覆 率: 66.3%
建成環境比率: 18.6%



■ 植被 (92,738 公頃)
■ 建成環境 (26,047 公頃)
■ 水體 (21,177 公頃)

嘉義市土地覆蓋及變遷圖

嘉義市土地覆蓋圖

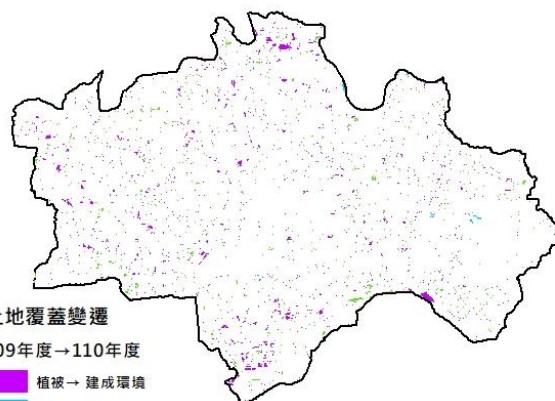
0 1.5 3 6 Kilometers



110年度 109年度	植被	建成環境	水體
植被	3,059	86	5
建成環境	45	2,631	1
水體	2	1	142

面積單位:公頃

土地覆蓋變遷圖

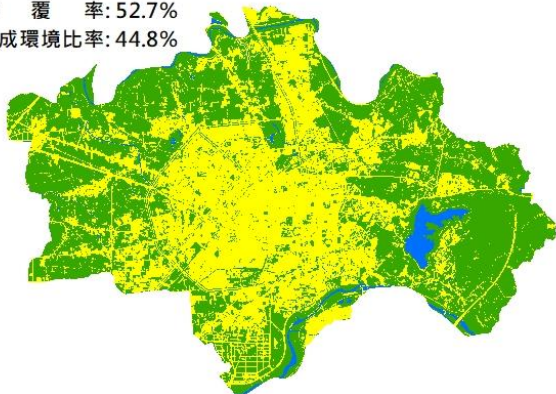


土地覆蓋變遷
109年度→110年度

- 植被→建成環境
- 植被→水體
- 建成環境→植被
- 建成環境→水體
- 水體→建成環境
- 水體→植被

109年度土地覆蓋圖

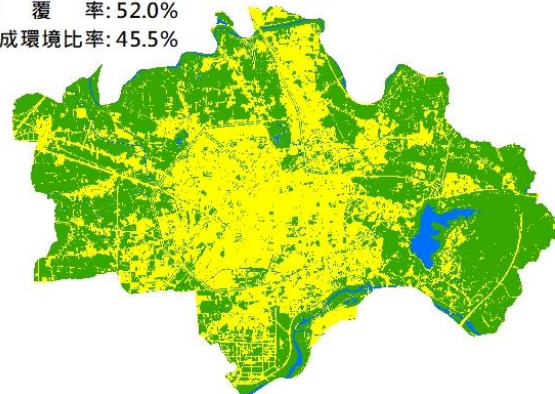
綠 覆 率: 52.7%
建成環境比率: 44.8%



- 植被 (3,150 公頃)
- 建成環境 (2,677 公頃)
- 水體 (145 公頃)

110年度土地覆蓋圖

綠 覆 率: 52.0%
建成環境比率: 45.5%



- 植被 (3,106 公頃)
- 建成環境 (2,717 公頃)
- 水體 (148 公頃)

嘉義縣土地覆蓋及變遷圖

嘉義縣土地覆蓋圖

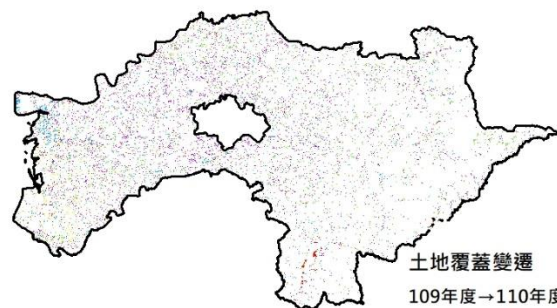
0 10 20 40
Kilometers



110年度 109年度	植被	建成環境	水體
植被	154,001	4,390	1,554
建成環境	2,818	15,220	523
水體	1,167	952	14,663

面積單位:公頃

土地覆蓋變遷圖



土地覆蓋變遷

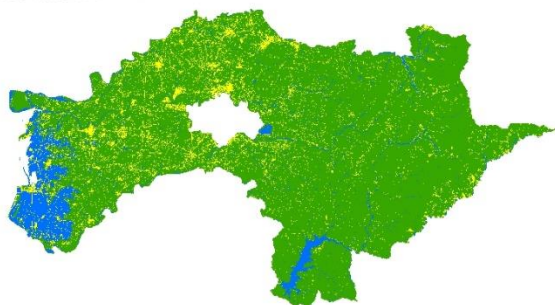
109年度→110年度

- 植被→建成環境
- 植被→水體
- 建成環境→植被
- 建成環境→水體
- 水體→建成環境
- 水體→植被

109年度土地覆蓋圖

綠 覆 率: 81.9%

建成環境比率: 9.5%

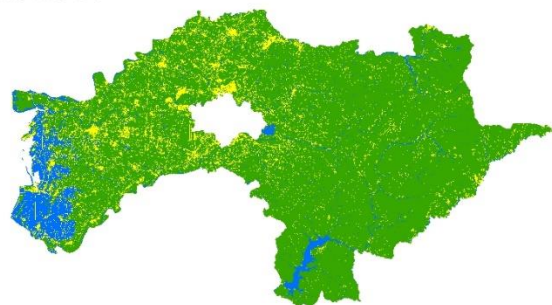


- 植被 (159,945 公頃)
- 建成環境 (18,560 公頃)
- 水體 (16,781 公頃)

110年度土地覆蓋圖

綠 覆 率: 80.9%

建成環境比率: 10.5%



- 植被 (157,985 公頃)
- 建成環境 (20,561 公頃)
- 水體 (16,741 公頃)

臺南市土地覆蓋及變遷圖

臺南市土地覆蓋圖

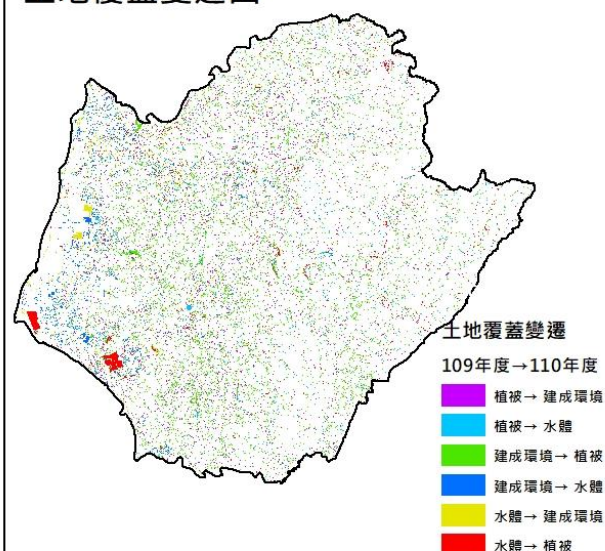
0 10 20 40 Kilometers



110年 109年	植被	建成環境	水體
植被	146,862	3,065	2,116
建成環境	10,883	30,022	2,061
水體	2,694	1,189	27,002

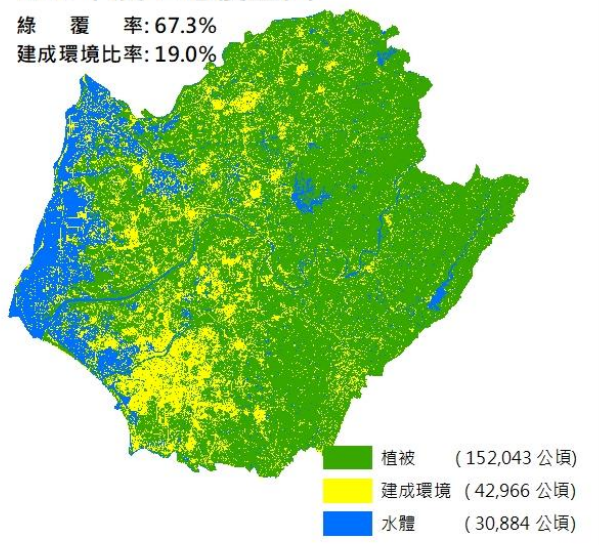
面積單位:公頃

土地覆蓋變遷圖



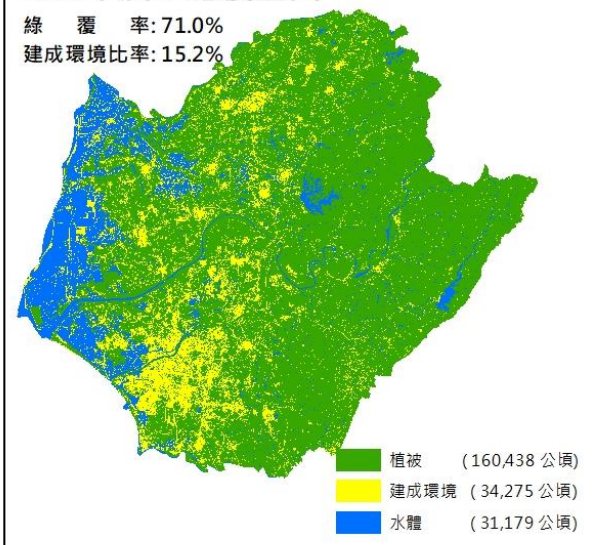
109年度土地覆蓋圖

綠 覆 率: 67.3%
建成環境比率: 19.0%



110年度土地覆蓋圖

綠 覆 率: 71.0%
建成環境比率: 15.2%



高雄市土地覆蓋及變遷圖

高雄市土地覆蓋圖

0 15 30 60
Kilometers



110年度 109年度	植被	建成環境	水體
植被	221,294	4,194	1,441
建成環境	10,739	41,429	1,602
水體	1,751	854	16,394

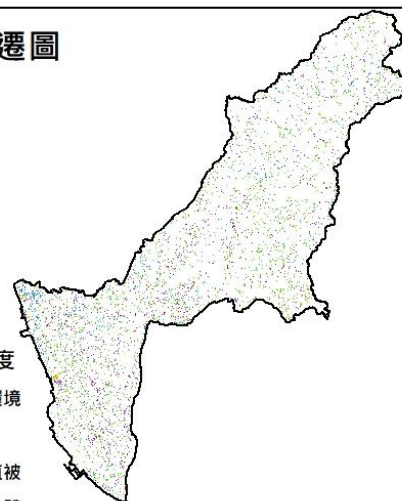
面積單位:公頃

土地覆蓋變遷圖

土地覆蓋變遷

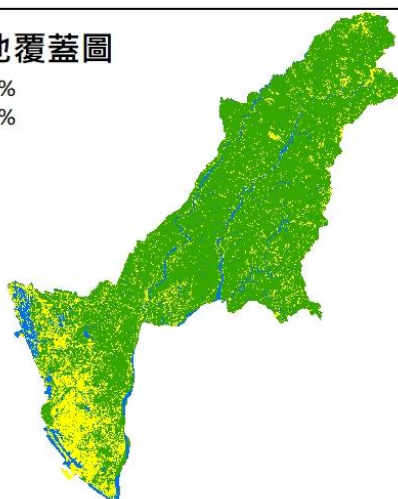
109年度→110年度

- 植被→建成環境
- 植被→水體
- 建成環境→植被
- 建成環境→水體
- 水體→建成環境
- 水體→植被



109年度土地覆蓋圖

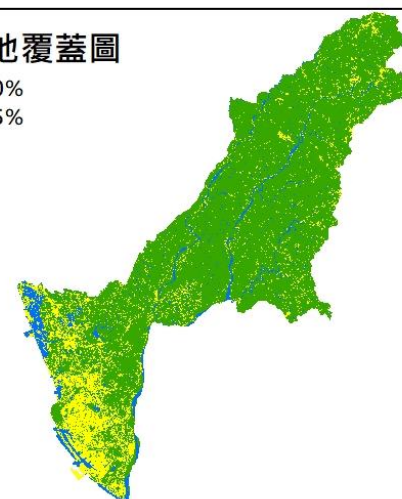
綠 覆 率: 75.7%
建成環境比率: 17.9%



- 植被 (226,928 公頃)
- 建成環境 (53,770 公頃)
- 水體 (18,998 公頃)

110年度土地覆蓋圖

綠 覆 率: 78.0%
建成環境比率: 15.5%



- 植被 (233,783 公頃)
- 建成環境 (46,477 公頃)
- 水體 (19,436 公頃)

屏東縣土地覆蓋及變遷圖

屏東縣土地覆蓋圖

0 15 30 60 Kilometers



110年度 109年度	植被	建成環境	水體
植被	223,408	5,060	2,733
建成環境	5,589	23,975	1,564
水體	1,588	818	15,780

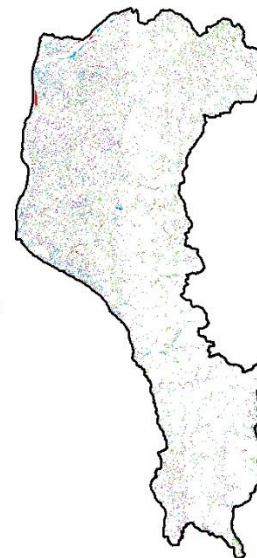
面積單位:公頃

土地覆蓋變遷圖

土地覆蓋變遷

109年度→110年度

- 植被→建成環境
- 植被→水體
- 建成環境→植被
- 建成環境→水體
- 水體→建成環境
- 水體→植被



109年度土地覆蓋圖

綠 覆 率: 82.4%
建成環境比率: 11.1%

- 植被 (231,200 公頃)
- 建成環境 (31,127 公頃)
- 水體 (18,185 公頃)



110年度土地覆蓋圖

綠 覆 率: 82.2%
建成環境比率: 10.6%

- 植被 (230,584 公頃)
- 建成環境 (29,852 公頃)
- 水體 (20,076 公頃)



宜蘭縣土地覆蓋及變遷圖

宜蘭縣土地覆蓋圖

0 12.5 25 50 Kilometers



110年度 \ 109年度	植被	建成環境	水體
109年度 植被	185,738	6,417	1,477
109年度 建成環境	1,972	10,730	425
109年度 水體	1,651	498	10,678

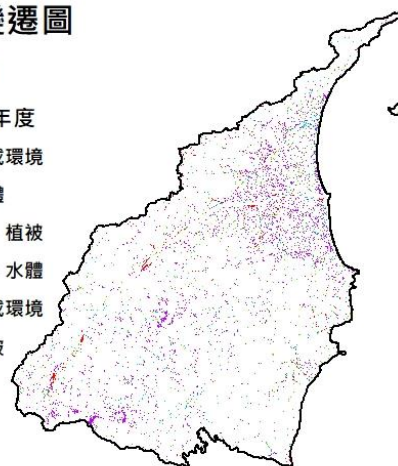
面積單位:公頃

土地覆蓋變遷圖

土地覆蓋變遷

109年度→110年度

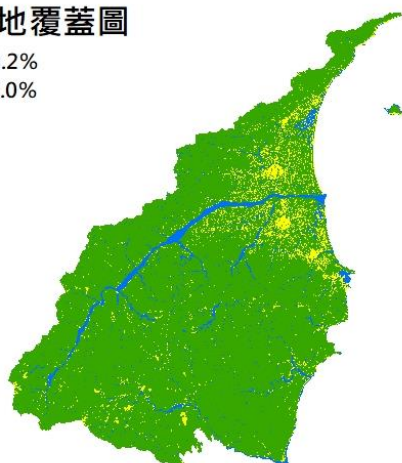
- 植被→建成環境
- 植被→水體
- 建成環境→植被
- 建成環境→水體
- 水體→建成環境
- 水體→植被



109年度土地覆蓋圖

綠 覆 率: 88.2%

建成環境比率: 6.0%

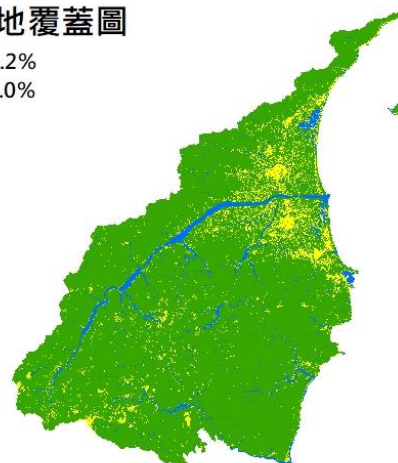


- 植被 (193,633 公頃)
- 建成環境 (13,126 公頃)
- 水體 (12,827 公頃)

110年度土地覆蓋圖

綠 覆 率: 86.2%

建成環境比率: 8.0%



- 植被 (189,362 公頃)
- 建成環境 (17,645 公頃)
- 水體 (12,580 公頃)

花蓮縣土地覆蓋及變遷圖

花蓮縣土地覆蓋圖

0 20 40 80 Kilometers



110年度 109年度	植被	建成環境	水體
植被	414,742	4,318	2,766
建成環境	3,733	17,056	907
水體	1,395	699	14,981

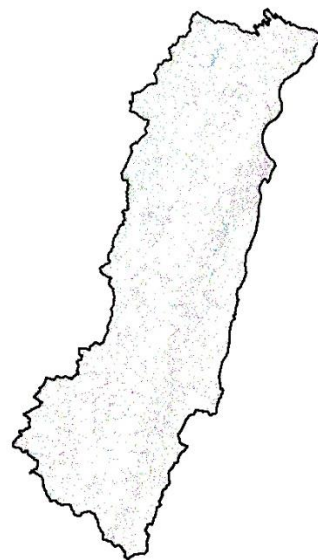
面積單位:公頃

土地覆蓋變遷圖

土地覆蓋變遷

109年度→110年度

- 植被→建成環境
- 植被→水體
- 建成環境→植被
- 建成環境→水體
- 水體→建成環境
- 水體→植被



109年度土地覆蓋圖

綠 覆 率: 91.6%

建成環境比率: 4.7%

- 植被 (421,825 公頃)
- 建成環境(21,695 公頃)
- 水體 (17,074 公頃)



110年度土地覆蓋圖

綠 覆 率: 91.2%

建成環境比率: 4.8%

- 植被 (419,869 公頃)
- 建成環境(22,072 公頃)
- 水體 (18,653 公頃)



臺東縣土地覆蓋及變遷圖

臺東縣土地覆蓋圖

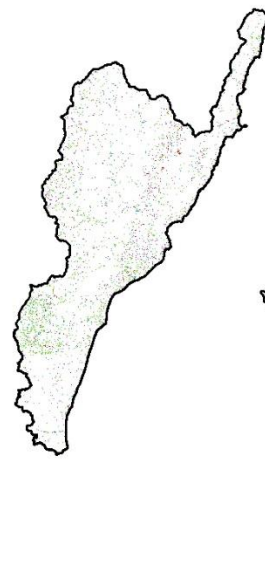
0 20 40 80 Kilometers



110年度 \ 109年度	植被	建成環境	水體
109年度			
植被	317,020	2,911	1,257
建成環境	8,557	13,589	1,135
水體	1,419	450	11,868

面積單位:公頃

土地覆蓋變遷圖



土地覆蓋變遷

109年度→110年度

- 植被→建成環境
- 植被→水體
- 建成環境→植被
- 建成環境→水體
- 水體→建成環境
- 水體→植被

109年度土地覆蓋圖

綠 覆 率: 89.7%
建成環境比率: 6.5%



- 植被 (321,189 公頃)
- 建成環境 (23,280 公頃)
- 水體 (13,737 公頃)

110年度土地覆蓋圖

綠 覆 率: 91.3%
建成環境比率: 4.7%



- 植被 (326,996 公頃)
- 建成環境 (16,951 公頃)
- 水體 (14,260 公頃)

澎湖縣土地覆蓋及變遷圖

澎湖縣土地覆蓋圖

0 10 20 40 Kilometers



110年度 \ 109年度	植被	建成環境	水體
109年度 植被	8,556	173	1
109年度 建成環境	150	3,717	40
109年度 水體	3	16	869

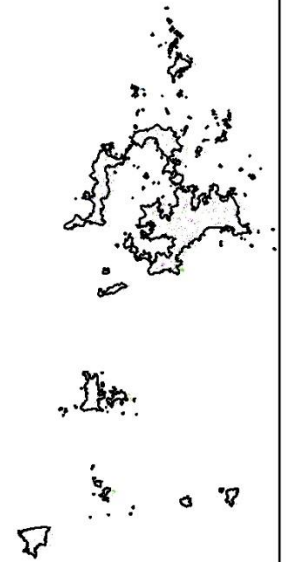
面積單位:公頃

土地覆蓋變遷圖

土地覆蓋變遷

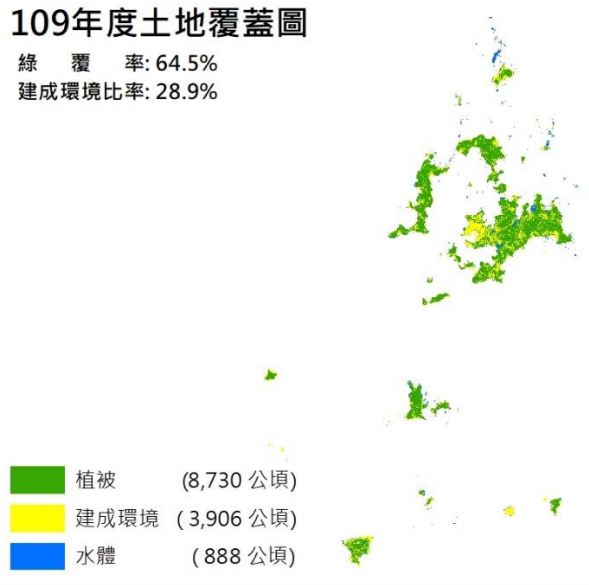
109年度→110年度

- 植被→建成環境
- 植被→水體
- 建成環境→植被
- 建成環境→水體
- 水體→建成環境
- 水體→植被



109年度土地覆蓋圖

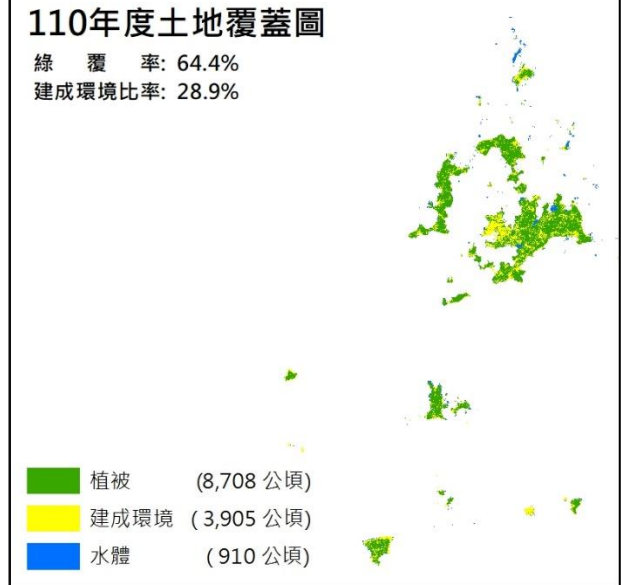
綠 覆 率: 64.5%
建成環境比率: 28.9%



- 植被 (8,730 公頃)
- 建成環境 (3,906 公頃)
- 水體 (888 公頃)

110年度土地覆蓋圖

綠 覆 率: 64.4%
建成環境比率: 28.9%



- 植被 (8,708 公頃)
- 建成環境 (3,905 公頃)
- 水體 (910 公頃)

金門縣土地覆蓋及變遷圖

金門縣土地覆蓋圖



110年度 \ 109年度	植被	建成環境	水體
109年度 植被	11,092	96	5
109年度 建成環境	81	2,972	8
109年度 水體	7	16	3,808

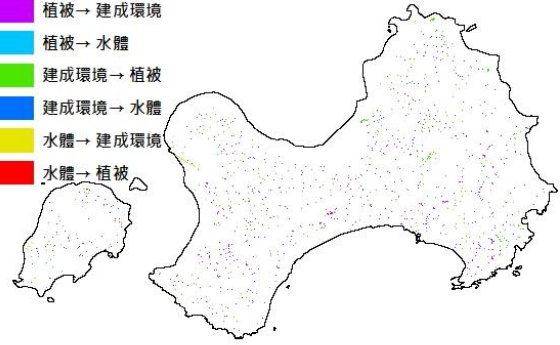
面積單位:公頃

土地覆蓋變遷圖

土地覆蓋變遷

109年度→110年度

- 植被→建成環境
- 植被→水體
- 建成環境→植被
- 建成環境→水體
- 水體→建成環境
- 水體→植被



109年度土地覆蓋圖

綠 覆 率: 61.9%
建成環境比率: 16.9%



- 植被 (11,192 公頃)
- 建成環境 (3,061 公頃)
- 水體 (3,831 公頃)

110年度土地覆蓋圖

綠 覆 率: 61.8%
建成環境比率: 17.1%



- 植被 (11,180 公頃)
- 建成環境 (3,083 公頃)
- 水體 (3,821 公頃)

連江縣土地覆蓋及變遷圖

連江縣土地覆蓋圖

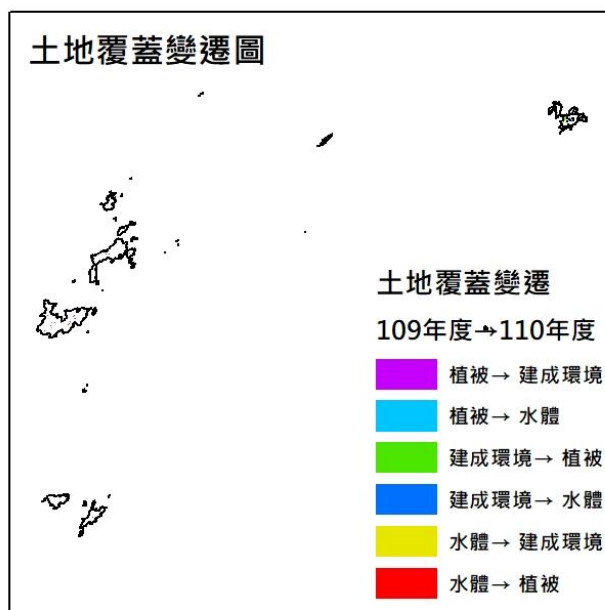
0 5 10 20
Kilometers



110年度 \ 109年度	植被	建成環境	水體
109年度 植被	2,103	29	1
109年度 建成環境	51	677	9
109年度 水體	24	19	97

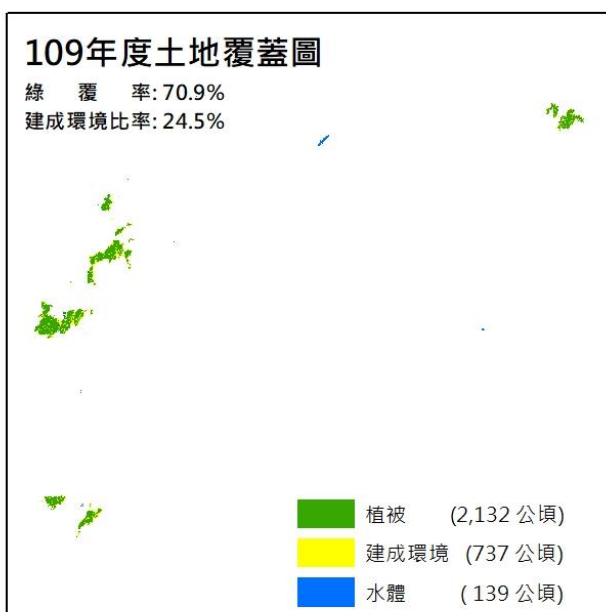
面積單位:公頃

土地覆蓋變遷圖



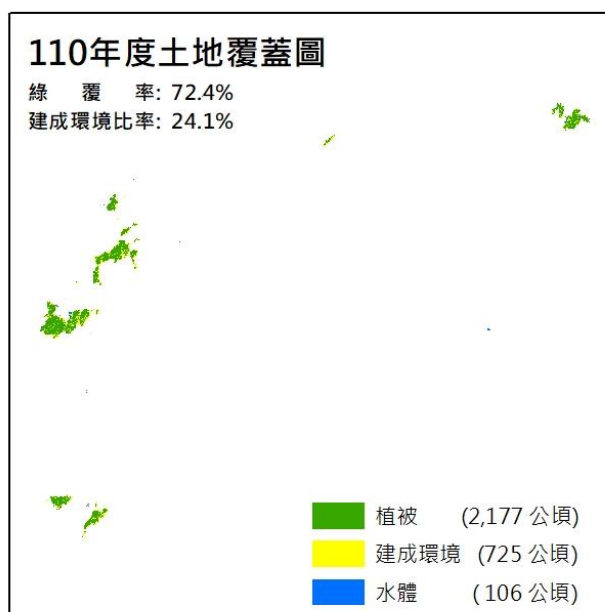
109年度土地覆蓋圖

綠 覆 率: 70.9%
建成環境比率: 24.5%



110年度土地覆蓋圖

綠 覆 率: 72.4%
建成環境比率: 24.1%



110 年各都市計畫區發展率

計畫區 代碼	都市計畫區名稱	工業區	住宅區	商業區
C	基隆市	62.2%	69.6%	96.1%
C0105	基隆市主要計畫	62.2%	69.6%	96.1%
A	臺北市	93.6%	80.5%	97.2%
A0101	臺北市都市計畫	93.6%	80.5%	97.2%
F	新北市	87.5%	81.1%	79.2%
F0101	板橋都市計畫	99.6%	97.3%	94.5%
F0102	板橋(浮洲地區)都市計畫	—	88.8%	72.4%
F0103	淡水都市計畫	91.4%	79.9%	94.9%
F0104	淡水(竹圍地區)都市計畫	96.9%	56.3%	98.6%
F0105	蘆洲都市計畫	97.3%	99.3%	99.8%
F0106	三重都市計畫	96.7%	96.6%	97.0%
F0107	汐止都市計畫	85.3%	92.6%	98.3%
F0108	瑞芳都市計畫	51.3%	66.1%	98.6%
F0109	新莊都市計畫	97.5%	91.2%	76.0%
F0110	永和都市計畫	—	99.6%	99.5%
F0111	中和都市計畫	95.9%	96.2%	99.9%
F0112	樹林都市計畫	90.7%	93.9%	89.7%
F0113	樹林(三多里地區)都市計畫	92.8%	80.2%	83.3%
F0114	樹林(山佳地區)都市計畫	84.5%	85.6%	97.6%
F0115	土城都市計畫	88.7%	96.1%	96.2%
F0116	土城(頂埔地區)都市計畫	87.7%	87.7%	98.3%
F0117	新店都市計畫	91.7%	90.6%	96.7%
F0118	新店(安坑地區)都市計畫	62.9%	61.5%	66.6%
F0119	鶯歌都市計畫	79.3%	76.6%	69.9%
F0120	鶯歌(鳳鳴地區)都市計畫	92.7%	81.4%	64.3%
F0121	三峽都市計畫	81.0%	89.7%	98.8%
F0201	三芝都市計畫	68.4%	66.1%	85.7%
F0202	石門都市計畫	—	38.8%	96.0%
F0203	金山都市計畫	93.4%	72.3%	100.0%
F0204	萬里都市計畫	95.4%	67.8%	63.4%

計畫區代碼	都市計畫區名稱	工業區	住宅區	商業區
F0206	八里(龍形地區)都市計畫	99.0%	89.5%	96.4%
F0207	五股都市計畫	91.4%	89.9%	88.3%
F0208	泰山都市計畫	84.3%	90.3%	87.5%
F0209	龍壽、迴龍地區都市計畫	—	78.3%	—
F0210	深坑都市計畫	91.3%	91.2%	—
F0211	石碇都市計畫	81.8%	63.8%	42.3%
F0212	平溪都市計畫	29.0%	54.9%	97.2%
F0213	雙溪都市計畫	—	54.7%	96.0%
F0214	澳底都市計畫	52.0%	46.7%	93.0%
F0301	北海岸風景特定區計畫	74.3%	83.3%	97.5%
F0302	淡海新市鎮特定區計畫	—	29.7%	26.5%
F0303	野柳風景特定區計畫	—	81.2%	99.3%
F0304	林口特定區計畫(新北市部分)	61.5%	82.3%	91.8%
F0305	十分風景特定區計畫	—	42.6%	52.6%
F0306	東北角海岸(含大溪海岸及頭城濱海)風景特定區計畫(新北市部分)	—	63.2%	67.3%
F0307	臺北大學社區特定區計畫	—	98.8%	100.0%
F0308	新店水源特定區計畫	—	57.0%	61.9%
F0309	臺北水源特定區計畫	—	44.3%	73.2%
F0310	烏來水源特定區計畫	—	51.1%	86.9%
F0311	坪林水源特定區計畫	—	58.5%	77.7%
F0312	臺北港特定區計畫	95.5%	72.7%	61.3%
H	桃園市	78.9%	82.4%	82.6%
H0101	桃園市都市計畫	89.3%	92.8%	96.6%
H0102	南崁地區都市計畫	88.3%	89.6%	90.5%
H0103	中壢平鎮都市計畫	92.0%	93.6%	92.1%
H0104	八德(大湳地區)都市計畫	91.3%	94.7%	98.7%
H0105	中壢、楊梅、新屋、觀音(四行政轄區交界處)都市計畫	79.4%	78.0%	87.4%
H0106	楊梅都市計畫	86.8%	82.0%	92.9%
H0107	八德(八德地區)都市計畫	94.8%	84.2%	88.6%

計畫區 代碼	都市計畫區名稱	工業區	住宅區	商業區
H0108	大溪鎮(埔頂地區)都市計畫	87.8%	86.9%	96.3%
H0109	大溪都市計畫	76.9%	88.7%	88.9%
H0201	大園都市計畫	72.2%	80.1%	100.0%
H0202	大園(果林地區)都市計畫	88.2%	52.1%	54.0%
H0203	觀音(草漯地區)都市計畫	25.2%	59.5%	55.1%
H0204	觀音都市計畫	79.6%	76.7%	95.3%
H0205	觀音(新坡地區)都市計畫	68.1%	78.5%	100.0%
H0206	蘆竹(大竹地區)都市計畫	93.4%	89.4%	82.2%
H0207	龍壽、迴龍地區都市計畫	95.0%	89.9%	100.0%
H0208	新屋都市計畫	58.8%	83.6%	91.5%
H0209	縱貫公路桃園內壢間都市計畫	92.2%	87.2%	70.5%
H0210	龜山都市計畫	87.3%	87.7%	98.1%
H0211	楊梅(富岡、豐野地區)都市計畫	77.7%	67.9%	98.6%
H0212	中壢(龍岡地區)都市計畫	80.2%	84.9%	94.8%
H0213	平鎮(山子頂地區)都市計畫	91.7%	74.0%	79.3%
H0214	龍潭都市計畫	—	92.3%	98.8%
H0215	石門都市計畫	48.3%	49.1%	58.7%
H0216	復興都市計畫	—	77.1%	79.7%
H0301	林口特定區計畫(桃園市部分)	52.8%	80.5%	77.0%
H0302	桃園航空城貨運園區暨客貨園區(大園南港地區)特定區計畫	—	19.3%	28.5%
H0303	高速鐵路桃園車站特定區計畫	—	69.4%	78.1%
H0304	高速公路中壢及內壢交流道附近特定區計畫	91.2%	73.8%	93.4%
H0306	石門水庫水源特定區計畫	—	10.5%	7.5%
H0307	小烏來風景特定區計畫	18.4%	60.8%	66.7%
H0308	巴陵達觀山風景特定區計畫	—	90.0%	79.3%
O	新竹市	80.6%	87.7%	92.0%
O0104	新竹市都市計畫	80.6%	87.7%	92.0%
J	新竹縣	55.9%	86.3%	93.8%
J0101	竹北(含斗崙地區)都市計畫	79.6%	94.7%	99.2%

計畫區 代碼	都市計畫區名稱	工業區	住宅區	商業區
J0102	新埔都市計畫	62.2%	86.1%	94.7%
J0103	竹東(頭重、二重、三重地區)都市計畫	62.2%	96.8%	99.1%
J0104	竹東都市計畫	71.5%	81.5%	78.5%
J0105	關西都市計畫	72.7%	75.2%	95.9%
J0201	新豐(新庄子地區)都市計畫	—	78.9%	98.4%
J0202	新豐(山崎地區)都市計畫	84.8%	89.2%	91.0%
J0203	湖口都市計畫	70.8%	80.8%	98.1%
J0204	湖口(老湖口地區)都市計畫	77.9%	83.1%	100.0%
J0205	寶山都市計畫	68.1%	52.6%	53.7%
J0206	芎林都市計畫	88.6%	87.1%	96.6%
J0207	北埔(含鄉公所地區)都市計畫	41.9%	81.8%	100.0%
J0208	橫山都市計畫	93.6%	66.9%	93.5%
J0301	高速鐵路新竹車站特定區計畫	—	92.1%	99.1%
J0302	新竹科學工業園區特定區計畫(新竹縣部分)	32.2%	37.7%	—
J0303	清泉風景特定區計畫	—	61.5%	—
K	苗栗縣	70.7%	77.0%	85.0%
K0101	苗栗都市計畫	59.1%	86.9%	94.7%
K0102	竹南頭份都市計畫	76.5%	83.1%	87.2%
K0103	後龍都市計畫	46.2%	74.9%	78.7%
K0104	通霄都市計畫	81.0%	63.1%	98.2%
K0105	苑裡都市計畫	58.1%	72.7%	89.6%
K0106	卓蘭都市計畫	25.5%	84.1%	99.6%
K0201	三灣都市計畫	48.3%	69.3%	98.3%
K0202	造橋都市計畫	67.4%	77.3%	92.7%
K0203	南庄都市計畫	57.2%	88.8%	100.0%
K0204	頭屋都市計畫	51.6%	83.3%	83.0%
K0205	公館都市計畫	54.2%	79.9%	98.2%
K0206	銅鑼都市計畫	60.5%	74.5%	100.0%
K0207	三義都市計畫	70.1%	89.8%	98.3%
K0208	大湖都市計畫	—	83.0%	100.0%

計畫區 代碼	都市計畫區名稱	工業區	住宅區	商業區
K0301	高速公路頭份交流道附近特定區計畫	83.8%	74.9%	85.2%
K0302	後龍外埔漁港特定區計畫	—	48.9%	73.7%
K0303	明德水庫特定區計畫	96.2%	90.0%	96.8%
K0304	高速公路苗栗交流道附近特定區計畫	71.0%	90.3%	—
K0305	高速鐵路苗栗車站特定區計畫	—	30.3%	2.0%
K0306	新竹科學園區竹南基地暨周邊地區特定區計畫	99.8%	57.7%	27.7%
B	臺中市	83.1%	81.4%	89.5%
B0101	臺中市都市計畫(不包括大坑風景區)	—	—	97.4%
B0103	臺中市都市計畫主要計畫	79.6%	90.0%	89.5%
B0301	臺中市大坑風景特定區計畫	—	28.8%	—
L0107	東勢都市計畫	37.1%	76.2%	90.9%
L0108	大甲都市計畫	68.6%	90.1%	98.1%
L0109	大甲(日南地區)都市計畫	99.2%	71.8%	83.4%
L0110	臺中市大平霧地區都市計畫	95.4%	93.7%	98.0%
L0111	臺中市豐潭雅神地區都市計畫	89.2%	91.0%	97.0%
L0201	后里都市計畫	87.5%	89.7%	97.9%
L0205	新社都市計畫	70.0%	82.3%	97.0%
L0206	外埔都市計畫	—	81.2%	98.7%
L0207	大安都市計畫	72.6%	77.9%	95.7%
L0208	烏日都市計畫	91.7%	78.9%	77.8%
L0209	大肚都市計畫	88.2%	84.0%	91.2%
L0302	高速公路王田交流道附近特定區計畫	87.4%	87.7%	97.5%
L0303	台中港特定區計畫	79.3%	66.1%	78.3%
L0304	石岡水壩特定區計畫	88.8%	74.4%	95.1%
L0305	谷關風景特定區計畫	—	63.9%	55.5%
L0306	梨山風景特定區計畫	—	39.3%	57.3%
L0307	梨山(新佳陽地區)風景特定區計畫	—	78.3%	45.4%
L0308	梨山(松茂地區)風景特定區計畫	—	45.7%	99.9%
L0309	梨山(環山地區)風景特定區計畫	—	74.9%	96.0%
L0310	鐵砧山風景特定區計畫	—	63.9%	1.0%

計畫區 代碼	都市計畫區名稱	工業區	住宅區	商業區
L0311	中部科學工業園區台中基地附近特定區計畫	92.0%	87.8%	—
N	彰化縣	78.3%	79.7%	90.1%
N0101	彰化都市計畫	69.9%	91.4%	97.6%
N0102	和美都市計畫	84.7%	85.1%	92.7%
N0103	鹿港福興都市計畫	74.9%	89.8%	94.6%
N0104	溪湖都市計畫	59.3%	75.0%	89.8%
N0105	員林都市計畫	93.6%	84.6%	98.7%
N0106	二林都市計畫	55.8%	59.5%	79.6%
N0107	北斗都市計畫	69.0%	77.8%	90.6%
N0108	田中都市計畫	75.1%	83.0%	83.2%
N0201	伸港(全興地區)都市計畫	—	46.2%	33.2%
N0202	伸港(水尾地區)都市計畫	83.3%	75.4%	92.5%
N0203	線西都市計畫	92.9%	72.0%	72.4%
N0204	秀水都市計畫	82.7%	79.6%	89.7%
N0205	花壇都市計畫	81.9%	79.9%	95.9%
N0206	芬園都市計畫	49.3%	75.1%	96.1%
N0207	埔鹽都市計畫	83.9%	77.2%	91.5%
N0208	大村都市計畫	76.6%	73.7%	80.3%
N0209	埔心都市計畫	94.6%	85.9%	91.1%
N0210	永靖都市計畫	45.8%	86.6%	99.6%
N0211	芳苑都市計畫	91.9%	74.7%	80.0%
N0212	埤頭都市計畫	—	67.1%	95.0%
N0213	田尾都市計畫	40.4%	73.3%	88.3%
N0214	社頭都市計畫	65.4%	86.6%	91.8%
N0215	大城都市計畫	91.5%	71.3%	97.5%
N0216	竹塘都市計畫	57.2%	77.7%	92.4%
N0217	溪州都市計畫	85.5%	61.2%	80.3%
N0218	二水都市計畫	65.1%	69.7%	98.4%
N0301	高速公路彰化交流道附近特定區計畫	90.7%	86.9%	64.2%
N0302	高速公路員林交流道附近特定區計畫	87.6%	73.4%	—

計畫區 代碼	都市計畫區名稱	工業區	住宅區	商業區
N0303	田尾園藝特定區計畫	—	72.5%	77.7%
N0304	八卦山脈風景特定區計畫	77.8%	76.2%	84.7%
N0305	高速鐵路彰化車站特定區	98.0%	21.7%	6.2%
M	南投縣	80.3%	74.4%	91.5%
M0102	中興新村(含南內轆地區)都市計畫	—	70.2%	61.7%
M0104	竹山都市計畫	43.0%	73.1%	97.3%
M0105	竹山(延平地區)都市計畫	95.4%	71.9%	58.1%
M0106	埔里都市計畫	58.1%	88.0%	96.2%
M0107	草屯都市計畫	71.3%	85.4%	99.4%
M0108	集集都市計畫	52.2%	53.4%	85.1%
M0109	南投(含南崗地區)都市計畫	92.5%	79.0%	89.7%
M0110	竹山(含延平地區)都市計畫區	—	76.8%	—
M0201	水里都市計畫	81.7%	79.9%	94.4%
M0202	名間都市計畫	—	73.3%	97.5%
M0203	中寮都市計畫	23.7%	59.1%	96.6%
M0204	鹿谷都市計畫	—	64.1%	87.5%
M0205	霧社都市計畫	—	27.8%	86.7%
M0206	國姓都市計畫	26.2%	66.3%	88.6%
M0207	魚池都市計畫	68.0%	60.2%	93.6%
M0301	日月潭風景特定區計畫	—	53.3%	82.4%
M0302	八卦山脈風景特定區計畫	—	62.6%	95.7%
M0303	溪頭森林遊樂特定區計畫	—	53.7%	54.6%
M0304	東埔風景特定區計畫	—	41.2%	100.0%
M0305	鳳凰谷風景特定區計畫	45.9%	63.3%	61.6%
P	雲林縣	58.4%	73.1%	86.2%
P0101	斗六(含大潭地區)都市計畫	79.5%	86.9%	88.4%
P0102	西螺都市計畫	66.0%	78.6%	95.7%
P0103	虎尾都市計畫	57.0%	85.0%	97.1%
P0104	土庫都市計畫	41.7%	47.8%	95.8%
P0105	斗南都市計畫	64.3%	55.4%	92.0%

計畫區 代碼	都市計畫區名稱	工業區	住宅區	商業區
P0106	北港都市計畫	74.4%	75.1%	94.7%
P0201	麥寮都市計畫	50.2%	86.5%	99.0%
P0202	崙背都市計畫	43.8%	72.3%	99.3%
P0203	二崙都市計畫	49.0%	81.4%	98.9%
P0204	荖桐都市計畫	75.7%	72.9%	98.0%
P0205	林內都市計畫	24.2%	78.1%	91.3%
P0206	台西都市計畫	35.9%	80.3%	90.8%
P0207	東勢都市計畫	51.2%	71.4%	100.0%
P0208	褒忠都市計畫	93.6%	70.1%	99.6%
P0209	四湖都市計畫	39.3%	75.0%	98.3%
P0210	元長都市計畫	82.7%	78.2%	100.0%
P0211	口湖都市計畫	—	74.6%	93.4%
P0212	水林都市計畫	26.0%	80.2%	92.2%
P0213	大埤都市計畫	—	74.0%	99.2%
P0214	古坑都市計畫	84.2%	81.1%	95.3%
P0215	草嶺都市計畫	—	39.6%	77.0%
P0301	高速鐵路雲林車站特定區計畫	—	43.9%	26.4%
P0302	斗六嘉東地區特定區計畫	—	52.4%	45.8%
P0303	高速公路斗南交流道附近特定區計畫	55.5%	77.8%	50.6%
P0304	箔子寮漁港特定區計畫	55.6%	14.8%	14.7%
I	嘉義市	74.6%	87.5%	89.4%
I0101	嘉義市都市計畫	76.6%	88.1%	89.4%
I0301	高速公路嘉義交流道附近特定區計畫 (嘉義市部分)	54.0%	82.1%	71.9%
I0302	仁義潭風景特定區計畫(嘉義市部分)	—	61.9%	—
Q	嘉義縣	75.8%	57.8%	65.9%
Q0101	嘉義縣治所在地都市計畫	—	49.6%	68.2%
Q0102	朴子都市計畫	46.5%	89.9%	96.1%
Q0103	擴大嘉義縣治所在地都市計畫	—	19.8%	7.5%
Q0104	大林都市計畫	36.5%	74.1%	94.1%

計畫區 代碼	都市計畫區名稱	工業區	住宅區	商業區
Q0105	太保都市計畫	93.9%	68.3%	78.7%
Q0106	布袋都市計畫	58.9%	58.7%	75.7%
Q0201	溪口都市計畫	—	74.5%	99.6%
Q0202	梅山都市計畫	55.3%	67.5%	96.9%
Q0203	新港都市計畫	72.3%	81.0%	93.0%
Q0204	民雄都市計畫	69.5%	84.5%	97.3%
Q0205	民雄(頭橋地區)都市計畫	85.8%	46.8%	88.4%
Q0206	竹崎都市計畫	76.3%	79.3%	100.0%
Q0207	六腳(蒜頭地區)都市計畫	11.4%	71.6%	93.5%
Q0208	鹿草都市計畫	40.1%	69.6%	89.4%
Q0209	水上都市計畫	89.0%	73.9%	83.5%
Q0210	水上(北回地區)都市計畫	73.2%	49.2%	16.7%
Q0211	中埔(和睦地區)都市計畫	96.7%	84.5%	99.7%
Q0212	中埔都市計畫	—	67.9%	100.0%
Q0213	義竹都市計畫	—	66.3%	95.8%
Q0214	大埔都市計畫	—	32.2%	64.2%
Q0215	阿里山(達邦地區)都市計畫	—	82.7%	100.0%
Q0301	國立中正大學特定區主要計畫	—	29.2%	38.4%
Q0302	高速鐵路嘉義車站特定區計畫	—	19.3%	7.4%
Q0303	高速公路嘉義交流道附近特定區計畫 (嘉義縣部分)	79.8%	72.1%	71.6%
Q0304	仁義潭風景特定區計畫(嘉義縣部分)	—	56.2%	17.6%
Q0305	吳鳳廟特定區計畫	—	68.8%	83.8%
Q0306	中崙風景特定區計畫	—	42.6%	72.9%
Q0307	曾文水庫特定區計畫	—	13.5%	—
D	臺南市	69.2%	73.0%	78.6%
D0101	臺南市主要計畫	68.9%	78.2%	77.7%
R0101	新營都市計畫	45.2%	74.4%	89.7%
R0102	鹽水都市計畫	67.1%	67.7%	95.0%
R0103	白河都市計畫	52.5%	68.6%	96.5%

計畫區 代碼	都市計畫區名稱	工業區	住宅區	商業區
R0104	佳里都市計畫	51.1%	75.2%	88.3%
R0105	新化都市計畫	—	82.8%	94.9%
R0106	善化都市計畫	68.3%	79.9%	87.9%
R0107	學甲都市計畫	65.2%	71.1%	90.2%
R0111	永康六甲頂都市計畫	76.9%	89.0%	85.4%
R0112	官田(含隆田地區)都市計畫	82.1%	44.3%	57.1%
R0113	北門都市計畫	—	78.5%	93.3%
R0201	柳營都市計畫	38.0%	62.3%	83.4%
R0202	後壁都市計畫	66.1%	53.8%	84.3%
R0203	東山都市計畫	32.4%	62.5%	96.0%
R0204	下營都市計畫	52.3%	70.8%	97.5%
R0205	六甲都市計畫	59.1%	78.4%	95.2%
R0208	大內都市計畫	26.5%	61.1%	88.6%
R0209	西港都市計畫	75.3%	75.2%	98.1%
R0210	將軍漚汪地區都市計畫	35.9%	62.7%	69.3%
R0211	新市都市計畫	80.1%	79.7%	66.6%
R0212	安定都市計畫	79.2%	69.8%	95.4%
R0213	山上都市計畫	—	65.3%	82.2%
R0214	玉井都市計畫	51.3%	53.1%	92.1%
R0215	楠西都市計畫	1.7%	49.0%	87.2%
R0216	仁德都市計畫	66.0%	74.6%	57.6%
R0217	仁德(文賢地區)都市計畫	79.9%	75.0%	49.9%
R0218	歸仁都市計畫	81.8%	77.8%	96.3%
R0219	關廟都市計畫	82.7%	77.5%	80.4%
R0220	七股都市計畫	—	66.2%	—
R0301	高速公路新營交流道附近特定區計畫	94.2%	62.2%	84.9%
R0302	高速公路麻豆交流道附近特定區計畫	49.7%	68.5%	97.2%
R0303	高速公路永康交流道附近特定區計畫	78.6%	72.1%	75.8%
R0304	高速公路台南交流道附近特定區計畫	66.8%	78.2%	89.1%
R0305	曾文水庫特定區計畫	—	36.9%	—

計畫區 代碼	都市計畫區名稱	工業區	住宅區	商業區
R0306	關子嶺(含枕頭山附近地區)特定區計畫	—	47.8%	50.7%
R0307	南鯤鯓特定區計畫	—	77.1%	99.9%
R0308	虎頭埤特定區計畫	—	14.7%	67.0%
R0309	烏山頭水庫風景特定區計畫	38.1%	49.6%	—
R0310	高速鐵路台南車站特定區計畫	—	18.3%	5.4%
R0311	台南科學工業園區特定區計畫	64.5%	65.8%	49.1%
R0312	台南都會公園特定區計畫	41.8%	7.1%	0.2%
E	高雄市	84.4%	76.9%	80.8%
E0101	高雄市都市計畫	77.4%	88.4%	92.7%
S0101	鳳山主要計畫	81.8%	85.8%	82.3%
S0102	岡山都市計畫	80.8%	84.7%	93.1%
S0103	旗山都市計畫	—	82.5%	98.0%
S0104	美濃都市計畫	66.5%	54.7%	90.3%
S0201	茄萣都市計畫	92.9%	79.1%	88.7%
S0202	湖內都市計畫	81.5%	86.2%	93.1%
S0203	湖內(大湖地區)都市計畫	92.9%	82.4%	94.8%
S0204	路竹都市計畫	80.5%	85.9%	88.1%
S0205	阿蓮都市計畫	50.7%	90.3%	99.9%
S0206	梓官都市計畫	70.4%	83.7%	97.5%
S0207	彌陀都市計畫	83.7%	81.9%	99.0%
S0208	大社都市計畫	89.8%	70.9%	97.0%
S0209	仁武都市計畫	96.9%	81.5%	95.7%
S0210	大樹都市計畫	45.5%	71.0%	99.8%
S0211	大樹(九曲堂地區)都市計畫	96.1%	72.6%	92.3%
S0212	大寮都市計畫	97.8%	87.3%	95.6%
S0213	燕巢都市計畫	74.6%	73.0%	95.1%
S0214	鳥松(仁美地區)都市計畫	96.7%	70.3%	90.1%
S0215	甲仙都市計畫	81.7%	73.2%	99.6%
S0216	大坪頂以東地區都市計畫	87.7%	78.0%	73.8%
S0301	澄清湖特定區計畫	89.8%	79.0%	77.5%

計畫區 代碼	都市計畫區名稱	工業區	住宅區	商業區
S0302	大坪頂特定區計畫	70.1%	28.0%	1.9%
S0303	六龜彩蝶谷風景特定區計畫	—	55.7%	—
S0304	美濃中正湖風景特定區計畫	11.6%	69.2%	—
S0305	月世界風景特定區計畫	—	48.2%	66.6%
S0306	蚵寮近海漁業特定區計畫	89.6%	94.2%	100.0%
S0307	興達港漁業特定區計畫	99.9%	65.5%	60.6%
S0308	高速公路岡山交流道附近特定區計畫	91.2%	69.5%	57.9%
S0309	高速公路楠梓交流道附近特定區計畫 (鳳山厝部分)	86.6%	50.1%	25.1%
S0311	高雄新市鎮特定區計畫	84.4%	30.9%	13.7%
T	屏東縣	48.2%	82.8%	89.6%
T0101	屏東都市計畫	52.8%	92.2%	90.5%
T0102	潮州都市計畫	40.0%	90.0%	96.7%
T0103	東港都市計畫	30.1%	88.6%	99.1%
T0104	恆春都市計畫	50.2%	82.3%	95.6%
T0201	高樹都市計畫	—	71.0%	93.2%
T0202	里港都市計畫	37.6%	70.7%	89.6%
T0203	鹽埔都市計畫	—	86.8%	95.6%
T0204	九如都市計畫	79.1%	72.4%	87.5%
T0205	長治都市計畫	74.0%	85.8%	90.5%
T0206	內埔(龍泉地區)都市計畫	97.1%	77.0%	97.3%
T0207	麟洛都市計畫	52.5%	84.4%	93.8%
T0208	內埔(豐田地區)都市計畫	99.4%	80.7%	98.4%
T0209	內埔都市計畫	28.0%	71.9%	99.0%
T0210	萬丹都市計畫	—	82.8%	74.2%
T0211	竹田都市計畫	33.6%	74.7%	97.0%
T0212	萬巒都市計畫	15.5%	71.9%	99.3%
T0213	新園都市計畫	58.9%	73.9%	100.0%
T0214	崁頂都市計畫	96.2%	74.2%	60.6%
T0215	新園(烏龍地區)都市計畫	62.9%	76.9%	66.5%

計畫區 代碼	都市計畫區名稱	工業區	住宅區	商業區
T0216	南州都市計畫	66.0%	73.6%	97.8%
T0217	新埤都市計畫	88.5%	79.5%	96.4%
T0218	林邊都市計畫	—	82.9%	99.8%
T0219	佳冬都市計畫	56.8%	69.0%	95.7%
T0220	枋寮(水底寮地區)都市計畫	92.5%	88.5%	97.0%
T0221	枋寮都市計畫	80.7%	82.4%	90.8%
T0222	車城都市計畫	79.8%	81.2%	100.0%
T0223	滿州都市計畫	—	63.1%	74.8%
T0301	鹽埔漁港特定區計畫	88.3%	81.8%	78.9%
T0302	大鵬灣風景特定區計畫	—	53.3%	29.9%
T0303	琉球風景特定區計畫	10.2%	65.0%	80.1%
G	宜蘭縣	64.2%	77.6%	91.9%
G0101	宜蘭縣政中心地區都市計畫	—	83.1%	46.5%
G0102	宜蘭市都市計畫	41.4%	89.4%	96.0%
G0103	羅東都市計畫	61.0%	95.8%	95.3%
G0104	蘇澳都市計畫	87.5%	72.0%	97.1%
G0105	蘇澳(新馬地區)都市計畫	60.9%	48.7%	58.3%
G0106	頭城都市計畫	51.0%	69.0%	93.6%
G0201	礁溪都市計畫	—	83.1%	97.9%
G0202	壯圍都市計畫	45.1%	92.2%	100.0%
G0203	員山都市計畫	—	65.0%	62.4%
G0204	冬山都市計畫	70.1%	75.4%	89.3%
G0205	冬山(順安地區)都市計畫	94.1%	69.7%	89.4%
G0206	五結都市計畫	62.7%	85.2%	100.0%
G0207	五結(學進地區)都市計畫	76.7%	87.0%	92.6%
G0208	三星都市計畫	30.6%	69.6%	96.6%
G0209	南澳南強都市計畫	—	80.6%	100.0%
G0210	四城地區都市計畫	76.5%	75.1%	77.9%
G0301	東北角海岸(含大溪海岸及頭城濱海)風景特定區計畫(宜蘭縣部分)	—	69.7%	80.0%

計畫區 代碼	都市計畫區名稱	工業區	住宅區	商業區
G0303	梅花湖風景特定區計畫	—	87.4%	—
G0304	龍潭湖風景特定區計畫	—	88.5%	—
U	花蓮縣	60.7%	76.3%	82.6%
U0101	花蓮市都市計畫	72.0%	89.0%	93.3%
U0102	鳳林都市計畫	7.0%	71.9%	98.6%
U0103	玉里都市計畫	42.0%	80.9%	95.8%
U0201	秀林(和平地區)都市計畫	47.9%	45.6%	100.0%
U0202	秀林(崇德地區)都市計畫	0.0%	60.0%	59.2%
U0203	新秀(新城—秀林地區)都市計畫	64.8%	60.3%	30.8%
U0204	新城(北埔地區)都市計畫	—	78.0%	—
U0205	吉安(鄉公所附近)都市計畫	61.1%	92.4%	85.8%
U0206	吉安都市計畫	—	83.2%	92.9%
U0207	壽豐都市計畫	31.2%	61.4%	96.0%
U0208	光復都市計畫	61.9%	50.2%	80.5%
U0209	豐濱都市計畫	—	58.3%	99.8%
U0210	瑞穗都市計畫	42.4%	63.1%	90.9%
U0211	富里都市計畫	—	61.2%	88.7%
U0301	天祥風景特定區計畫	—	—	93.3%
U0302	鯉魚潭風景特定區計畫	—	37.0%	29.5%
U0303	磯崎風景特定區計畫	—	61.5%	100.0%
U0304	石梯秀姑巒風景特定區計畫	—	71.1%	44.9%
U0305	東華大學城特定區計畫	—	33.3%	3.5%
V	臺東縣	68.8%	64.6%	85.2%
V0101	台東市都市計畫	98.2%	87.0%	96.6%
V0102	關山都市計畫	16.9%	70.3%	92.5%
V0103	臺東鐵路新站附近地區都市計畫	75.4%	56.0%	78.7%
V0104	成功都市計畫	51.0%	73.2%	96.7%
V0105	臺東市知本鐵路車站附近地區都市計畫	—	49.1%	63.3%
V0201	長濱都市計畫	—	51.9%	90.1%
V0202	池上都市計畫	—	55.2%	80.0%

計畫區 代碼	都市計畫區名稱	工業區	住宅區	商業區
V0203	東河都市計畫	—	47.6%	91.2%
V0204	鹿野都市計畫	1.5%	40.2%	73.3%
V0205	太麻里都市計畫	39.1%	51.8%	73.4%
V0206	大武都市計畫	—	47.3%	79.3%
V0301	八仙洞風景特定區計畫	—	15.2%	—
V0303	紅葉溫泉風景特定區計畫	—	27.4%	—
V0307	綠島風景特定區計畫	—	58.2%	81.3%
V0308	知本溫泉風景特定區計畫	—	46.9%	84.6%
小計(台灣本島)		76.2%	78.0%	85.7%
X	澎湖縣	66.1%	84.1%	88.8%
X0101	馬公都市計畫	69.8%	90.7%	90.0%
X0201	白沙通梁地區都市計畫	—	57.7%	84.9%
X0202	鎖港地區都市計畫	51.6%	75.8%	78.0%
X0302	林投風景特定區計畫	—	100.0%	—
X0303	二崁傳統聚落特定區計畫	—	77.8%	—
W	金門縣	44.9%	62.2%	69.0%
W0301	金門特定區計畫	44.9%	62.2%	69.0%
Z	連江縣	—	56.4%	79.9%
Z0301	連江縣(南竿地區)風景特定區計畫	—	57.8%	91.3%
Z0302	連江縣(東引地區)風景特定區計畫	—	41.4%	46.7%
Z0303	連江縣(北竿地區)風景特定區計畫	—	63.1%	97.6%
Z0304	連江縣(莒光地區)風景特定區計畫	—	49.4%	92.4%
總計		76.0%	77.9%	85.7%