

112 年度國土利用監測整合作業委託專業服務案

辦理監測增值應用

國土管理署

辦理臺澎金馬國土利用現況土地覆蓋 (land cover)圖及土地覆蓋變遷圖相關統計及指標化分析

目錄

| | |
|---|-----------|
| 110 年及 111 年各縣市之綠覆率及建成環境比率統計 | 1 |
| 110 年及 111 年各縣市之綠覆率及建成環境比率統計..... | 2 |
| 111 年國土利用現況土地覆蓋及變遷成果 | 3 |
| 基隆市土地覆蓋及變遷圖..... | 4 |
| 臺北市土地覆蓋及變遷圖..... | 5 |
| 新北市土地覆蓋及變遷圖..... | 6 |
| 桃園市土地覆蓋及變遷圖..... | 7 |
| 新竹市土地覆蓋及變遷圖..... | 8 |
| 新竹縣土地覆蓋及變遷圖..... | 9 |
| 苗栗縣土地覆蓋及變遷圖..... | 10 |
| 臺中市土地覆蓋及變遷圖..... | 11 |
| 彰化縣土地覆蓋及變遷圖..... | 12 |
| 南投縣土地覆蓋及變遷圖..... | 13 |
| 雲林縣土地覆蓋及變遷圖..... | 14 |
| 嘉義市土地覆蓋及變遷圖..... | 15 |
| 嘉義縣土地覆蓋及變遷圖..... | 16 |
| 臺南市土地覆蓋及變遷圖..... | 17 |
| 高雄市土地覆蓋及變遷圖..... | 18 |
| 屏東縣土地覆蓋及變遷圖..... | 19 |
| 宜蘭縣土地覆蓋及變遷圖..... | 20 |
| 花蓮縣土地覆蓋及變遷圖..... | 21 |
| 臺東縣土地覆蓋及變遷圖..... | 22 |
| 澎湖縣土地覆蓋及變遷圖..... | 23 |
| 金門縣土地覆蓋及變遷圖..... | 24 |
| 連江縣土地覆蓋及變遷圖..... | 25 |
| 111 年各都市計畫區發展率 | 26 |

110 年及 111 年各縣市之綠覆率及建成環境比率統計

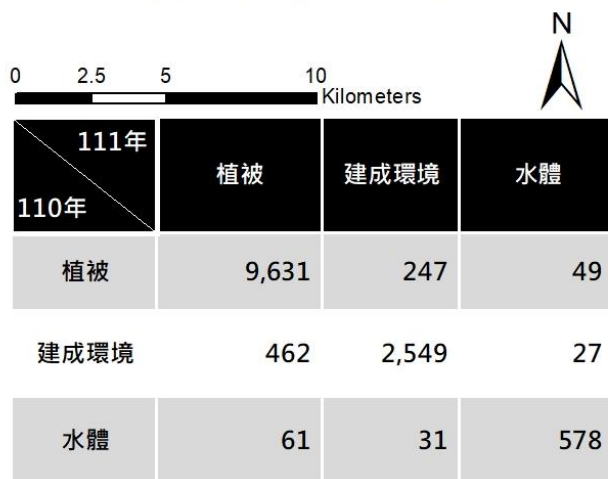
110 年及 111 年各縣市之綠覆率及建成環境比率統計

| 縣市 | 110 年度 | | 111 年度 | |
|------|--------|--------|--------|--------|
| | 綠覆率 | 建成環境比率 | 綠覆率 | 建成環境比率 |
| 基隆市 | 72.8% | 22.3% | 74.5% | 20.7% |
| 臺北市 | 57.2% | 38.8% | 61.0% | 35.3% |
| 新北市 | 82.8% | 13.4% | 85.0% | 11.2% |
| 桃園市 | 69.3% | 24.4% | 68.0% | 26.1% |
| 新竹市 | 49.6% | 33.3% | 46.4% | 36.4% |
| 新竹縣 | 87.6% | 8.2% | 87.9% | 8.5% |
| 苗栗縣 | 86.5% | 8.6% | 84.8% | 10.1% |
| 臺中市 | 76.1% | 18.4% | 76.0% | 18.7% |
| 彰化縣 | 58.9% | 23.5% | 58.0% | 24.4% |
| 南投縣 | 90.6% | 6.1% | 89.3% | 7.4% |
| 雲林縣 | 66.3% | 18.6% | 66.8% | 19.2% |
| 嘉義市 | 52.0% | 45.5% | 48.9% | 48.0% |
| 嘉義縣 | 80.9% | 10.5% | 80.7% | 11.0% |
| 臺南市 | 71.0% | 15.2% | 66.7% | 19.6% |
| 高雄市 | 78.0% | 15.5% | 78.6% | 14.9% |
| 屏東縣 | 82.2% | 10.6% | 82.0% | 11.0% |
| 宜蘭縣 | 86.2% | 8.0% | 88.2% | 6.6% |
| 花蓮縣 | 91.2% | 4.8% | 91.5% | 4.6% |
| 臺東縣 | 91.3% | 4.7% | 90.2% | 5.6% |
| 本島小計 | 82.2% | 11.3% | 81.8% | 11.8% |
| 澎湖縣 | 64.4% | 28.9% | 64.6% | 29.7% |
| 金門縣 | 61.8% | 17.1% | 60.6% | 19.0% |
| 連江縣 | 72.4% | 24.1% | 68.5% | 26.5% |
| 總計 | 82.0% | 11.4% | 81.7% | 11.9% |

111 年國土利用現況土地覆蓋及變遷成果

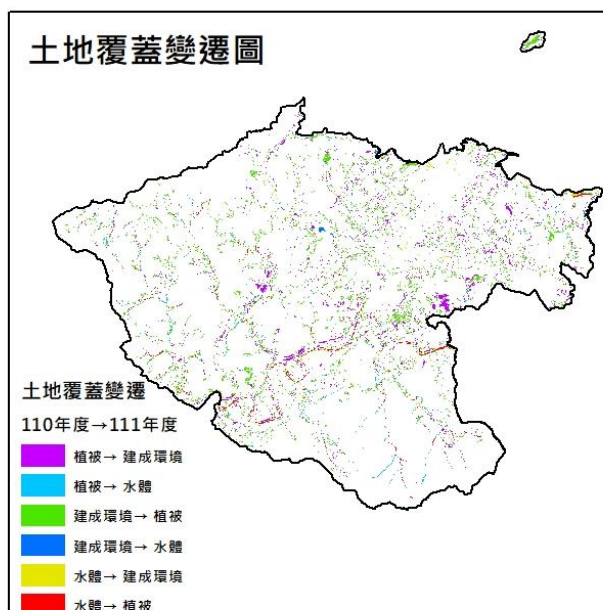
基隆市土地覆蓋及變遷圖

基隆市土地覆蓋圖



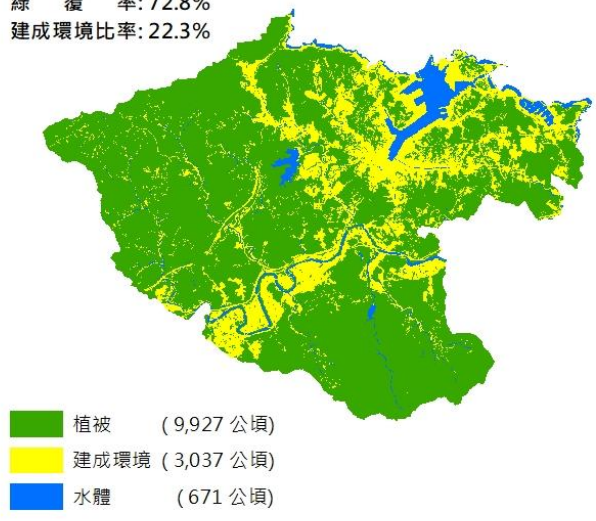
面積單位:公頃

土地覆蓋變遷圖



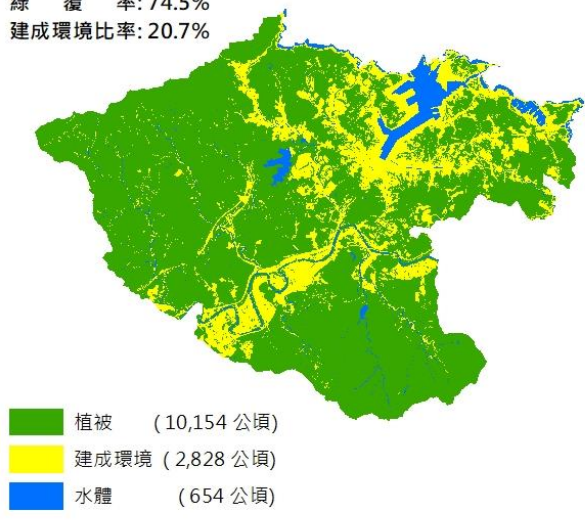
110年度土地覆蓋圖

綠 覆 率: 72.8%
建成環境比率: 22.3%



111年度土地覆蓋圖

綠 覆 率: 74.5%
建成環境比率: 20.7%



臺北市土地覆蓋及變遷圖

臺北市土地覆蓋圖



| 111年 110年 | 植被 | 建成環境 | 水體 |
|--------------|--------|-------|-----|
| 植被 | 14,809 | 550 | 76 |
| 建成環境 | 1,497 | 8,954 | 22 |
| 水體 | 146 | 34 | 898 |

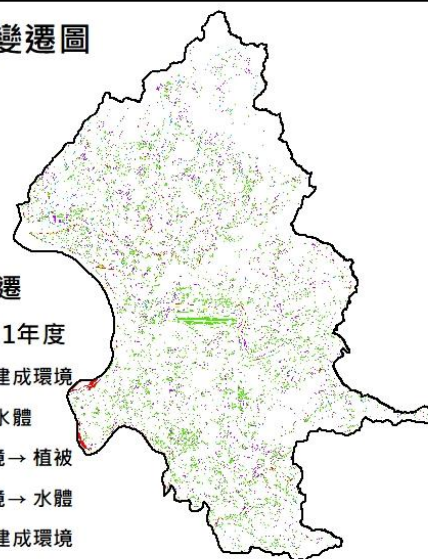
面積單位:公頃

土地覆蓋變遷圖

土地覆蓋變遷

110年度→111年度

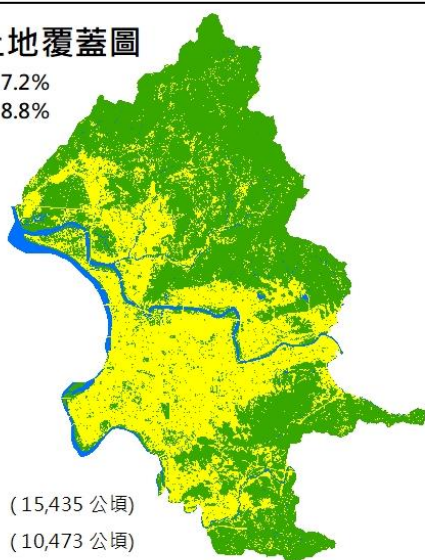
- 植被→建成環境
- 植被→水體
- 建成環境→植被
- 建成環境→水體
- 水體→建成環境
- 水體→植被



110年度土地覆蓋圖

綠 覆 率: 57.2%
建成環境比率: 38.8%

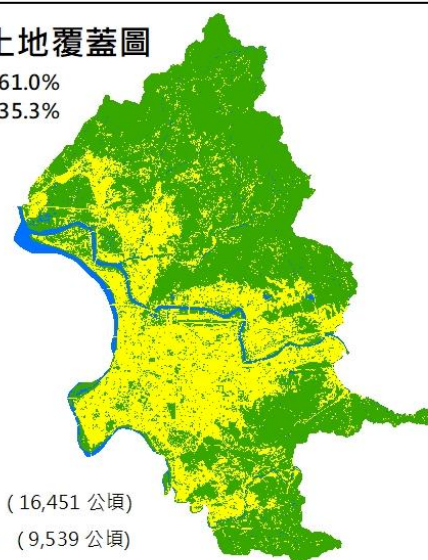
- 植被 (15,435 公頃)
- 建成環境 (10,473 公頃)
- 水體 (1,078 公頃)



111年度土地覆蓋圖

綠 覆 率: 61.0%
建成環境比率: 35.3%

- 植被 (16,451 公頃)
- 建成環境 (9,539 公頃)
- 水體 (996 公頃)



新北市土地覆蓋及變遷圖

新北市土地覆蓋圖

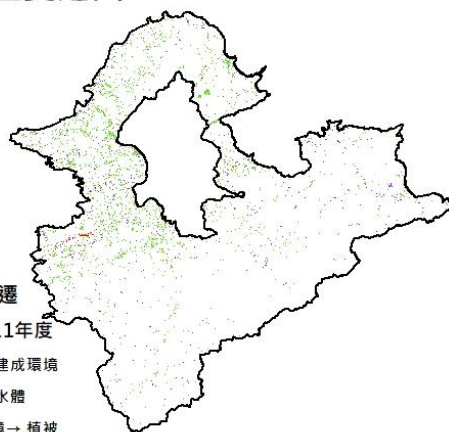
0 15 30 60 Kilometers



| 111年度 110年度 | 植被 | 建成環境 | 水體 |
|----------------|---------|--------|-------|
| 植被 | 169,699 | 1,334 | 39 |
| 建成環境 | 5,711 | 21,741 | 217 |
| 水體 | 326 | 143 | 7,430 |

面積單位:公頃

土地覆蓋變遷圖



土地覆蓋變遷

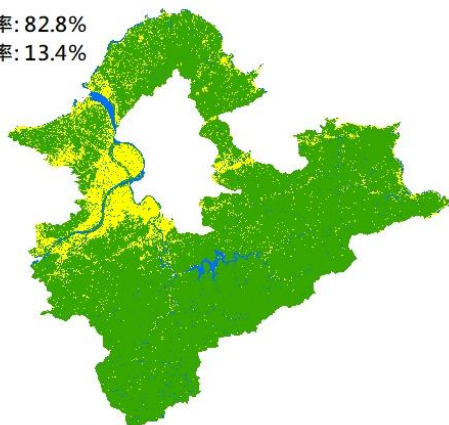
110年度→111年度

- 植被 → 建成環境
- 植被 → 水體
- 建成環境 → 植被
- 建成環境 → 水體
- 水體 → 建成環境
- 水體 → 植被

110年度土地覆蓋圖

綠 覆 率: 82.8%

建成環境比率: 13.4%

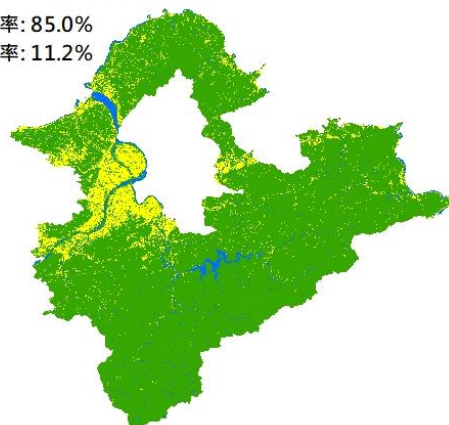


- 植被 (171,071 公頃)
- 建成環境 (27,668 公頃)
- 水體 (7,899 公頃)

111年度土地覆蓋圖

綠 覆 率: 85.0%

建成環境比率: 11.2%



- 植被 (175,735 公頃)
- 建成環境 (23,217 公頃)
- 水體 (7,686 公頃)

桃園市土地覆蓋及變遷圖

桃園市土地覆蓋圖



| 111年度 110年度 | 植被 | 建成環境 | 水體 |
|----------------|--------|--------|-------|
| 植被 | 79,965 | 4,043 | 357 |
| 建成環境 | 2,450 | 27,169 | 34 |
| 水體 | 315 | 598 | 6,798 |

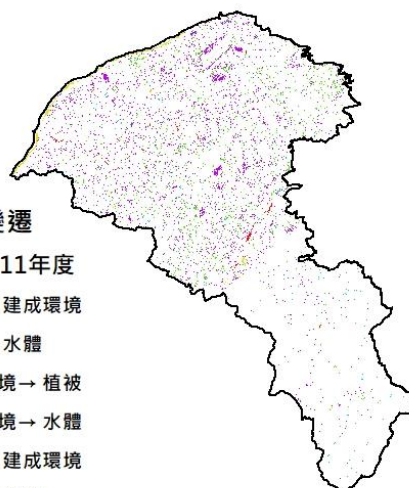
面積單位:公頃

土地覆蓋變遷圖

土地覆蓋變遷

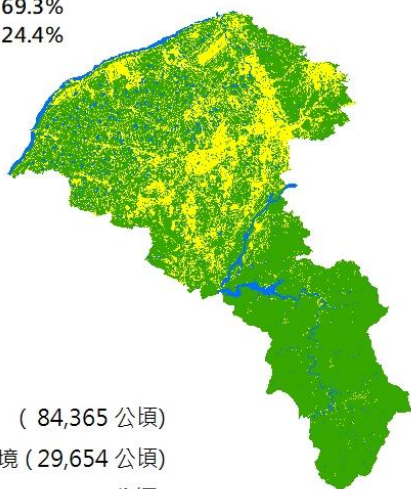
110年度→111年度

- 植被→建成環境
- 植被→水體
- 建成環境→植被
- 建成環境→水體
- 水體→建成環境
- 水體→植被



110年度土地覆蓋圖

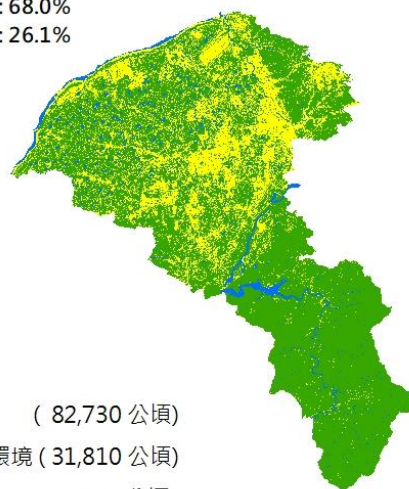
綠 覆 率: 69.3%
建成環境比率: 24.4%



- 植被 (84,365 公頃)
- 建成環境 (29,654 公頃)
- 水體 (7,710 公頃)

111年度土地覆蓋圖

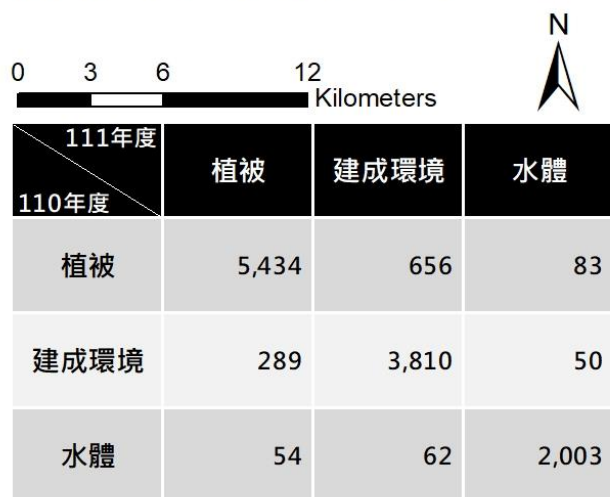
綠 覆 率: 68.0%
建成環境比率: 26.1%



- 植被 (82,730 公頃)
- 建成環境 (31,810 公頃)
- 水體 (7,189 公頃)

新竹市土地覆蓋及變遷圖

新竹市土地覆蓋圖



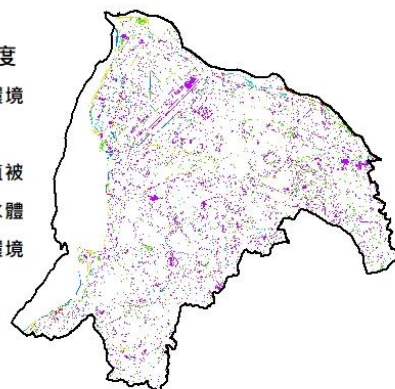
面積單位:公頃

土地覆蓋變遷圖

土地覆蓋變遷

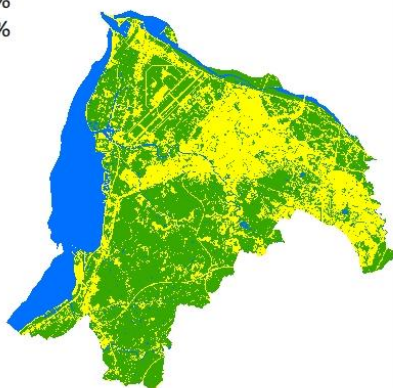
110年度→111年度

- 植被→建成環境
- 植被→水體
- 建成環境→植被
- 建成環境→水體
- 水體→建成環境
- 水體→植被



110年度土地覆蓋圖

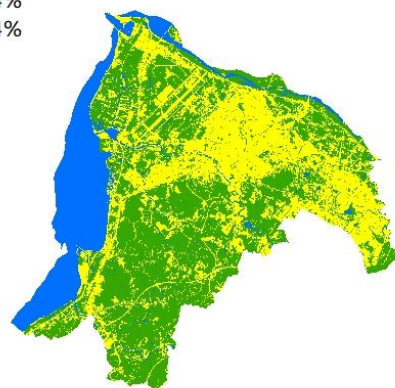
綠 覆 率: 49.6%
建成環境比率: 33.3%



- 植被 (6,173 公頃)
- 建成環境 (4,148 公頃)
- 水體 (2,118 公頃)

111年度土地覆蓋圖

綠 覆 率: 46.4%
建成環境比率: 36.4%



- 植被 (5,777 公頃)
- 建成環境 (4,527 公頃)
- 水體 (2,136 公頃)

新竹縣土地覆蓋及變遷圖

新竹縣土地覆蓋圖

0 10 20 40 Kilometers



| 111年度 110年度 | 植被 | 建成環境 | 水體 |
|----------------|---------|-------|-------|
| 植被 | 119,895 | 2,871 | 868 |
| 建成環境 | 2,546 | 8,818 | 164 |
| 水體 | 1,650 | 284 | 4,070 |

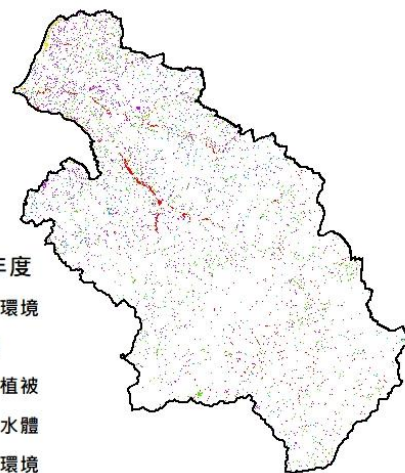
面積單位:公頃

土地覆蓋變遷圖

土地覆蓋變遷

110年度→111年度

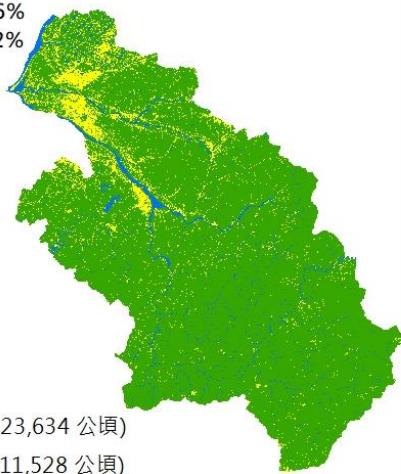
- 植被→建成環境
- 植被→水體
- 建成環境→植被
- 建成環境→水體
- 水體→建成環境
- 水體→植被



110年度土地覆蓋圖

綠 覆 率: 87.6%

建成環境比率: 8.2%

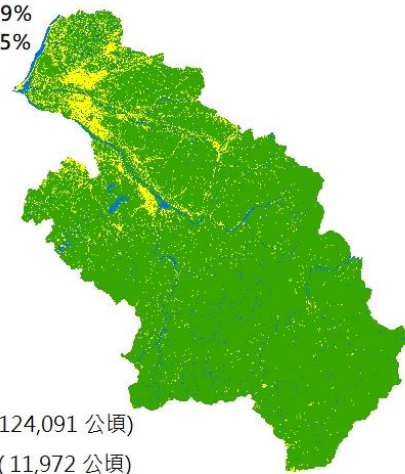


- 植被 (123,634 公頃)
- 建成環境 (11,528 公頃)
- 水體 (6,003 公頃)

111年度土地覆蓋圖

綠 覆 率: 87.9%

建成環境比率: 8.5%



- 植被 (124,091 公頃)
- 建成環境 (11,972 公頃)
- 水體 (5,102 公頃)

苗栗縣土地覆蓋及變遷圖

苗栗縣土地覆蓋圖



| 111年度 \ 110年度 | 植被 | 建成環境 | 水體 |
|---------------|---------|--------|-------|
| 110年度 植被 | 150,942 | 5,741 | 1,323 |
| 110年度 建成環境 | 3,056 | 12,317 | 259 |
| 110年度 水體 | 949 | 377 | 7,714 |

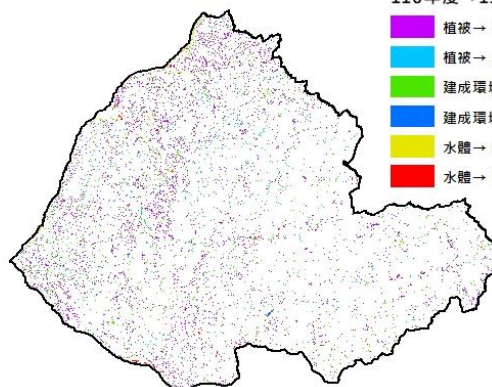
面積單位:公頃

土地覆蓋變遷圖

土地覆蓋變遷

110年度→111年度

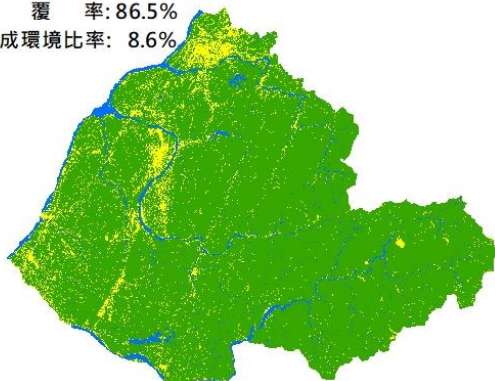
- 植被→建成環境
- 植被→水體
- 建成環境→植被
- 建成環境→水體
- 水體→建成環境
- 水體→植被



110年度土地覆蓋圖

綠 覆 率: 86.5%

建成環境比率: 8.6%

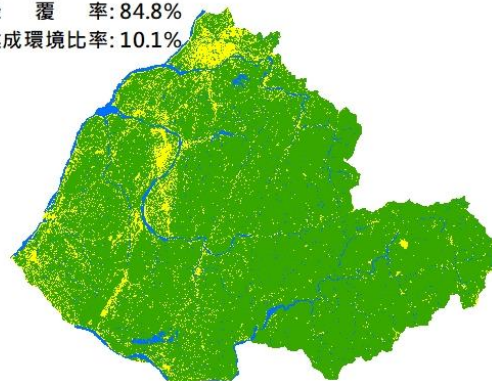


- 植被 (158,006 公頃)
- 建成環境 (15,632 公頃)
- 水體 (9,040 公頃)

111年度土地覆蓋圖

綠 覆 率: 84.8%

建成環境比率: 10.1%



- 植被 (154,947 公頃)
- 建成環境 (18,494 公頃)
- 水體 (9,296 公頃)

臺中市土地覆蓋及變遷圖

臺中市土地覆蓋圖

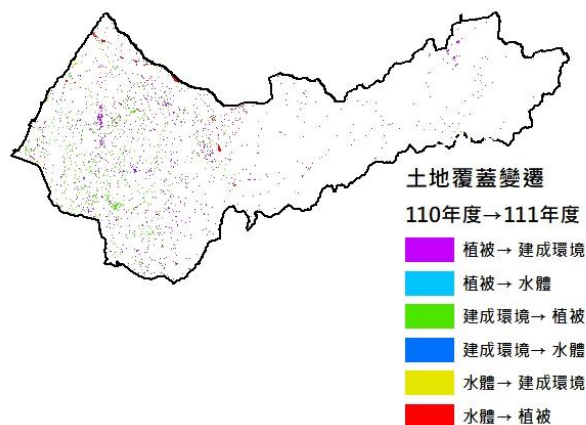
0 12.5 25 50
Kilometers



| 111年 \ 110年 | 植被 | 建成環境 | 水體 |
|-------------|---------|--------|--------|
| 110年 | | | |
| 植被 | 166,752 | 3,626 | 55 |
| 建成環境 | 2,889 | 38,202 | 46 |
| 水體 | 610 | 133 | 11,678 |

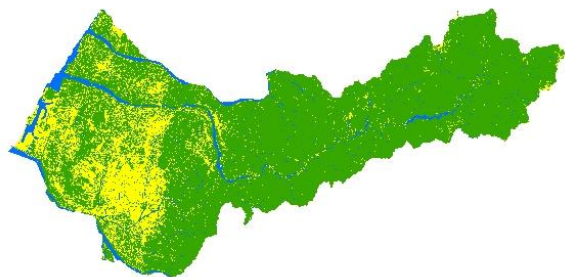
面積單位:公頃

土地覆蓋變遷圖



110年度土地覆蓋圖

綠 覆 率: 76.1%
建成環境比率: 18.4%



植被 (170,433 公頃)
建成環境 (41,136 公頃)
水體 (12,421 公頃)

111年度土地覆蓋圖

綠 覆 率: 76.0%
建成環境比率: 18.7%



植被 (170,252 公頃)
建成環境 (41,961 公頃)
水體 (11,778 公頃)

彰化縣土地覆蓋及變遷圖

彰化縣土地覆蓋圖

0 5 10 20
Kilometers



| 111年度 110年度 | 植被 | 建成環境 | 水體 |
|----------------|--------|--------|--------|
| 植被 | 68,362 | 4,274 | 715 |
| 建成環境 | 3,102 | 25,468 | 653 |
| 水體 | 666 | 659 | 20,562 |

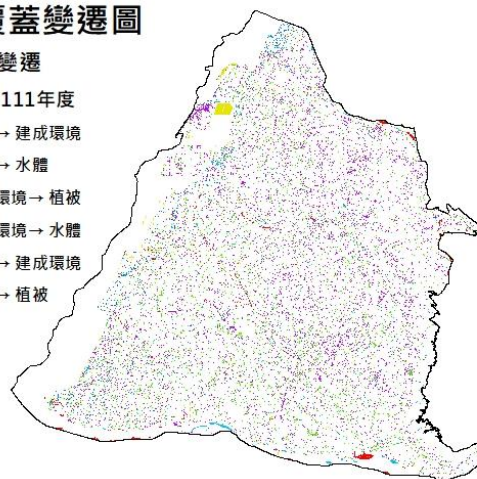
面積單位:公頃

土地覆蓋變遷圖

土地覆蓋變遷

110年度→111年度

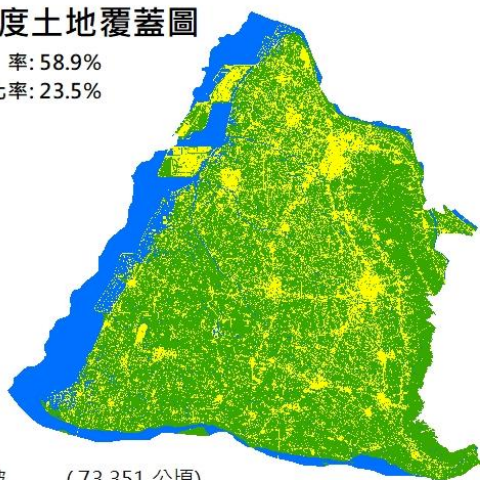
- 植被→建成環境
- 植被→水體
- 建成環境→植被
- 建成環境→水體
- 水體→建成環境
- 水體→植被



110年度土地覆蓋圖

綠 覆 率: 58.9%

建成環境比率: 23.5%

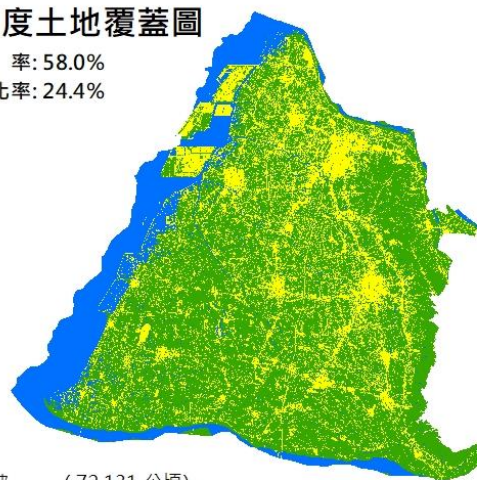


- 植被 (73,351 公頃)
- 建成環境 (29,223 公頃)
- 水體 (21,887 公頃)

111年度土地覆蓋圖

綠 覆 率: 58.0%

建成環境比率: 24.4%



- 植被 (72,131 公頃)
- 建成環境 (30,401 公頃)
- 水體 (21,930 公頃)

南投縣土地覆蓋及變遷圖

南投縣土地覆蓋圖

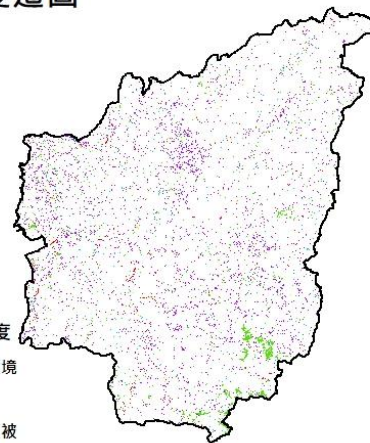
0 15 30 60 Kilometers



| 111年 110年 | 植被 | 建成環境 | 水體 |
|--------------|---------|--------|--------|
| 植被 | 357,443 | 12,035 | 1,725 |
| 建成環境 | 6,624 | 17,926 | 439 |
| 水體 | 1,858 | 427 | 11,319 |

面積單位:公頃

土地覆蓋變遷圖



土地覆蓋變遷

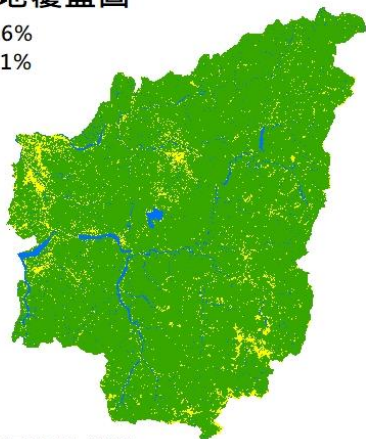
110年度→111年度

- 植被→建成環境
- 植被→水體
- 建成環境→植被
- 建成環境→水體
- 水體→建成環境
- 水體→植被

110年度土地覆蓋圖

綠 覆 率: 90.6%

建成環境比率: 6.1%

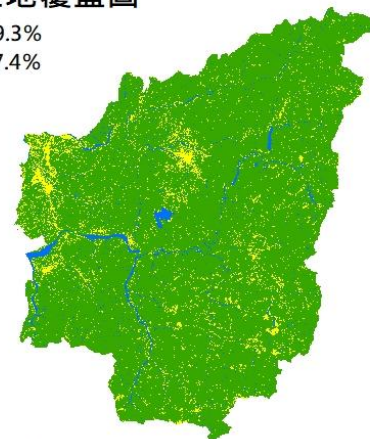


- 植被 (371,203 公頃)
- 建成環境 (24,988 公頃)
- 水體 (13,605 公頃)

111年度土地覆蓋圖

綠 覆 率: 89.3%

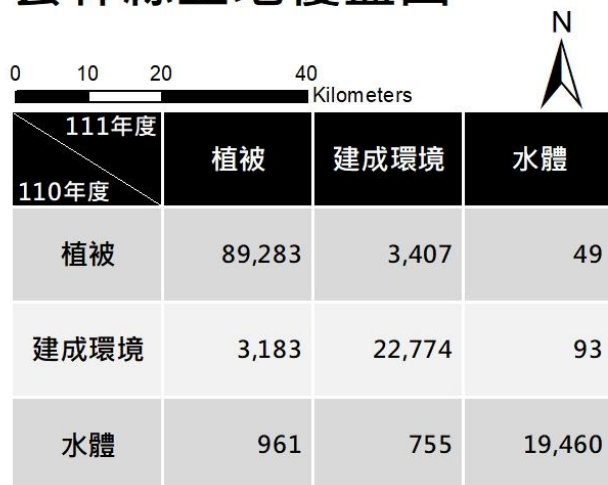
建成環境比率: 7.4%



- 植被 (365,925 公頃)
- 建成環境 (30,387 公頃)
- 水體 (13,484 公頃)

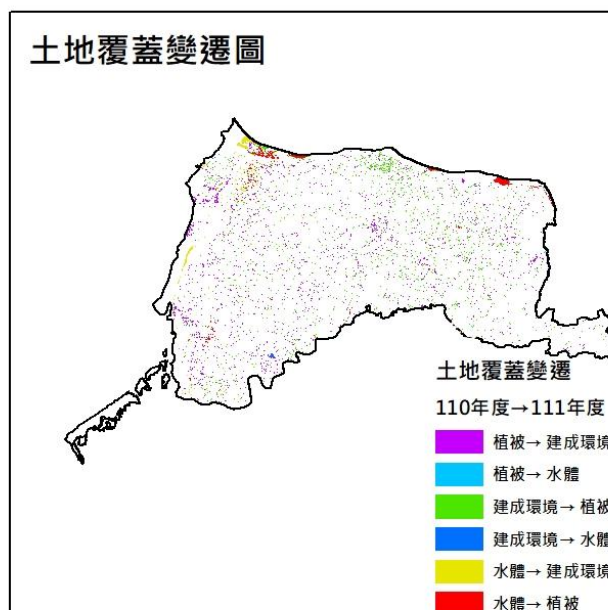
雲林縣土地覆蓋及變遷圖

雲林縣土地覆蓋圖



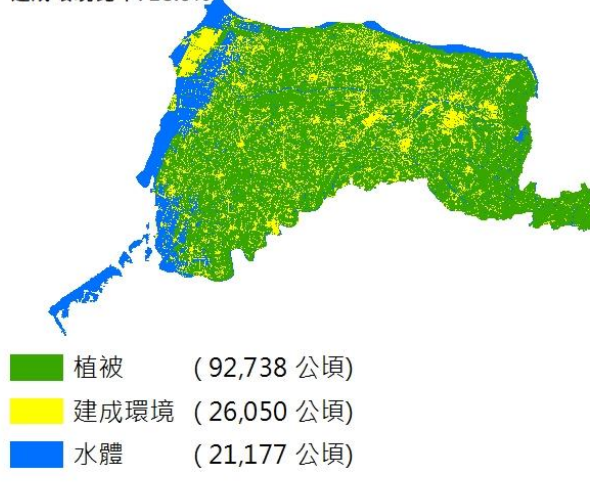
面積單位:公頃

土地覆蓋變遷圖



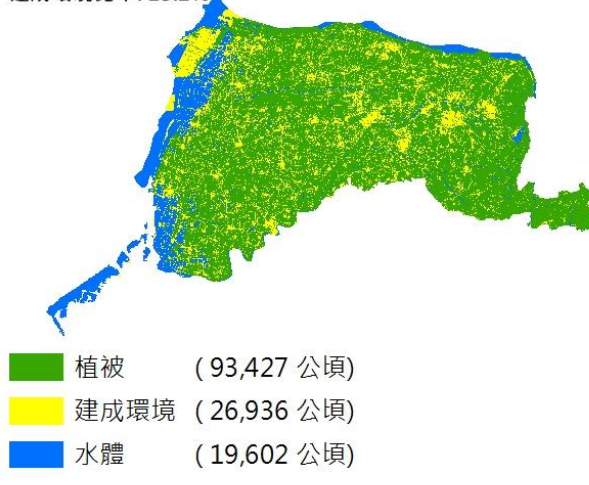
110年度土地覆蓋圖

綠 覆 率: 66.3%
建成環境比率: 18.6%



111年度土地覆蓋圖

綠 覆 率: 66.8%
建成環境比率: 19.2%



嘉義市土地覆蓋及變遷圖

嘉義市土地覆蓋圖

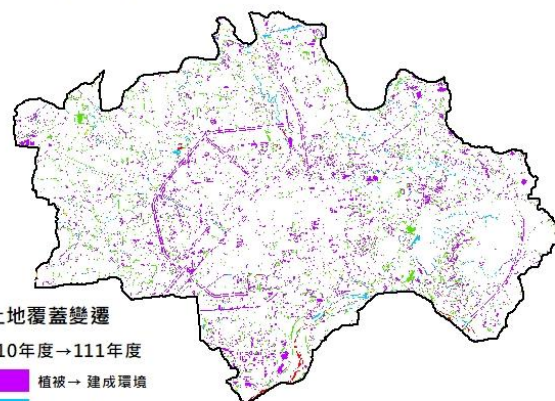
0 1.5 3 6 Kilometers



| 111年度 110年度 | 植被 | 建成環境 | 水體 |
|----------------|-------|-------|-----|
| 植被 | 2,689 | 369 | 49 |
| 建成環境 | 212 | 2,495 | 10 |
| 水體 | 17 | 5 | 127 |

面積單位:公頃

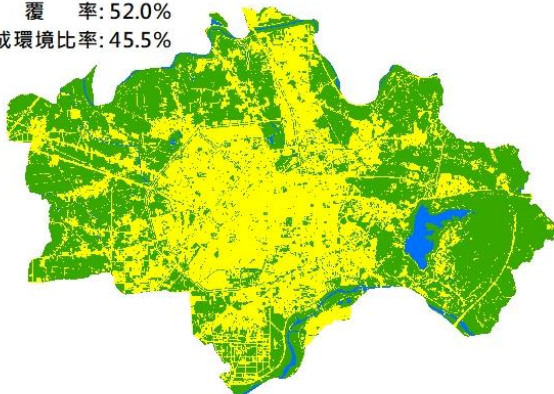
土地覆蓋變遷圖



- 土地覆蓋變遷
110年度→111年度
- 植被→建成環境
 - 植被→水體
 - 建成環境→植被
 - 建成環境→水體
 - 水體→建成環境
 - 水體→植被

110年度土地覆蓋圖

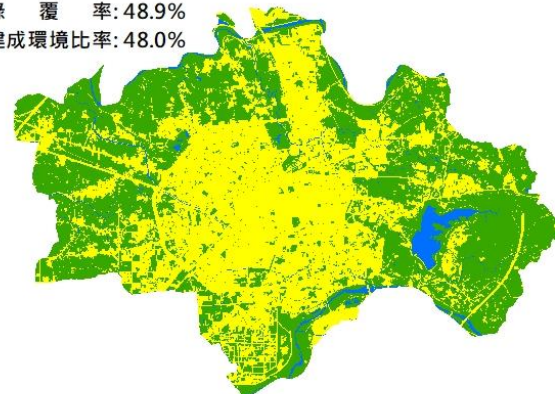
綠 覆 率: 52.0%
建成環境比率: 45.5%



- 植被 (3,107 公頃)
- 建成環境 (2,718 公頃)
- 水體 (148 公頃)

111年度土地覆蓋圖

綠 覆 率: 48.9%
建成環境比率: 48.0%



- 植被 (2,918 公頃)
- 建成環境 (2,869 公頃)
- 水體 (186 公頃)

嘉義縣土地覆蓋及變遷圖

嘉義縣土地覆蓋圖

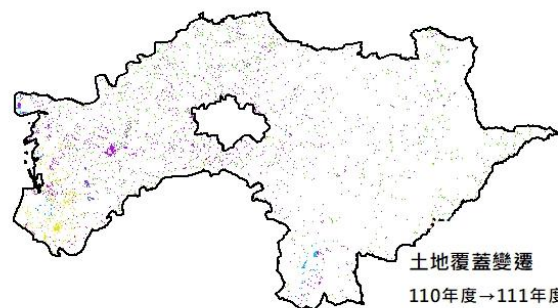
0 10 20 40
Kilometers



| 111年度 110年度 | 植被 | 建成環境 | 水體 |
|----------------|---------|--------|--------|
| 植被 | 154,338 | 3,399 | 249 |
| 建成環境 | 3,082 | 17,387 | 92 |
| 水體 | 181 | 792 | 15,767 |

面積單位:公頃

土地覆蓋變遷圖



土地覆蓋變遷

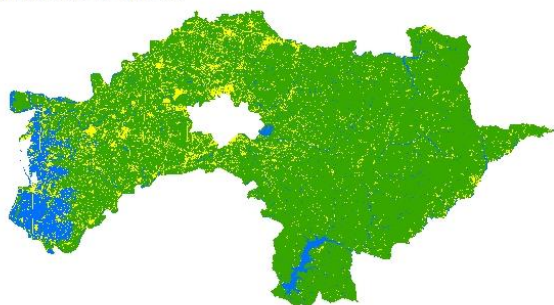
110年度→111年度

- 植被→建成環境
- 植被→水體
- 建成環境→植被
- 建成環境→水體
- 水體→建成環境
- 水體→植被

110年度土地覆蓋圖

綠 覆 率: 80.9%

建成環境比率: 10.5%

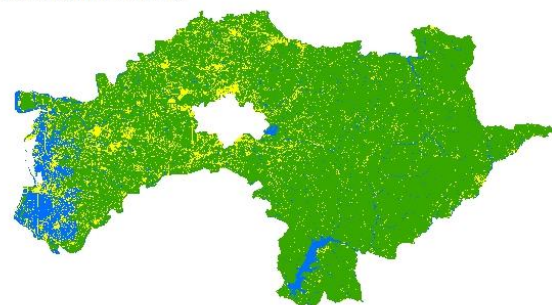


- 植被 (157,986 公頃)
- 建成環境 (20,561 公頃)
- 水體 (16,740 公頃)

111年度土地覆蓋圖

綠 覆 率: 80.7%

建成環境比率: 11.0%



- 植被 (157,601 公頃)
- 建成環境 (21,578 公頃)
- 水體 (16,108 公頃)

臺南市土地覆蓋及變遷圖

臺南市土地覆蓋圖

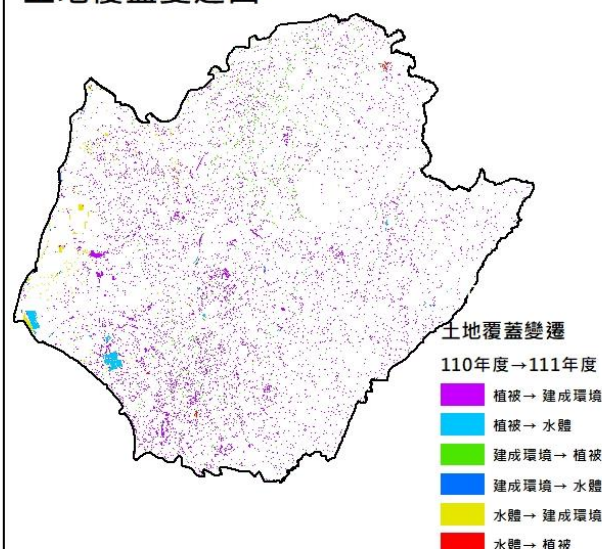
0 10 20 40 Kilometers



| 111年 110年 | 植被 | 建成環境 | 水體 |
|--------------|---------|--------|--------|
| 植被 | 148,633 | 11,080 | 725 |
| 建成環境 | 1,911 | 32,229 | 135 |
| 水體 | 163 | 912 | 30,104 |

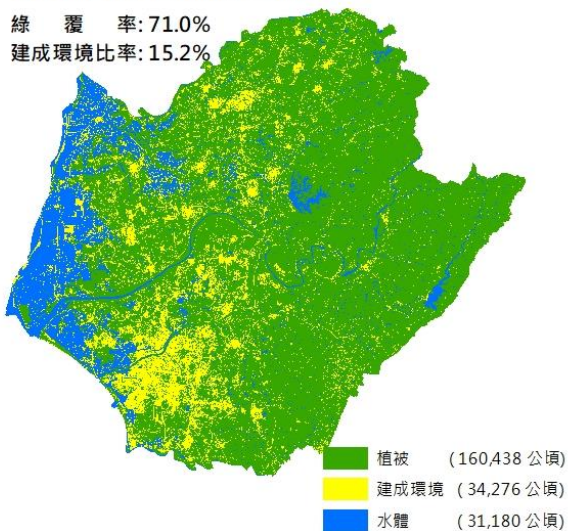
面積單位:公頃

土地覆蓋變遷圖



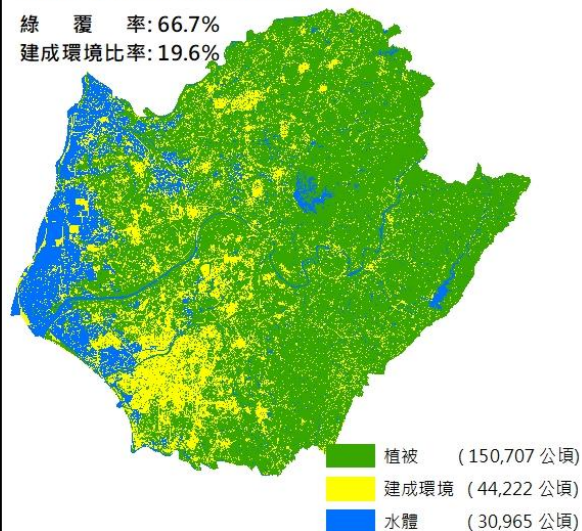
110年度土地覆蓋圖

綠 覆 率: 71.0%
建成環境比率: 15.2%



111年度土地覆蓋圖

綠 覆 率: 66.7%
建成環境比率: 19.6%



高雄市土地覆蓋及變遷圖

高雄市土地覆蓋圖

0 15 30 60
Kilometers



| 111年度 110年度 | 植被 | 建成環境 | 水體 |
|----------------|---------|--------|--------|
| 植被 | 227,760 | 5,569 | 455 |
| 建成環境 | 7,203 | 38,923 | 351 |
| 水體 | 506 | 274 | 18,656 |

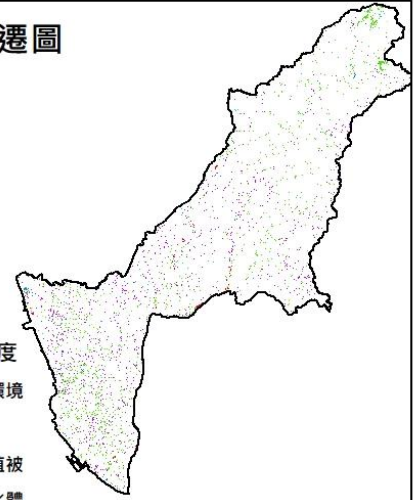
面積單位:公頃

土地覆蓋變遷圖

土地覆蓋變遷

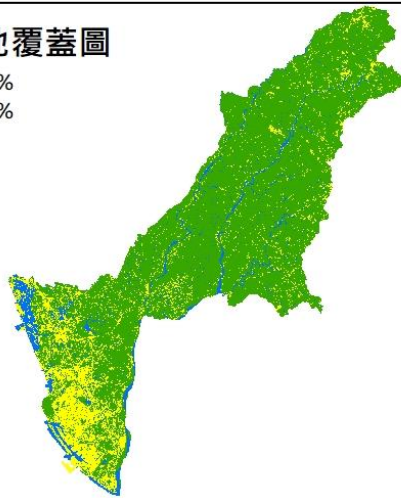
110年度→111年度

- 植被→建成環境
- 植被→水體
- 建成環境→植被
- 建成環境→水體
- 水體→建成環境
- 水體→植被



110年度土地覆蓋圖

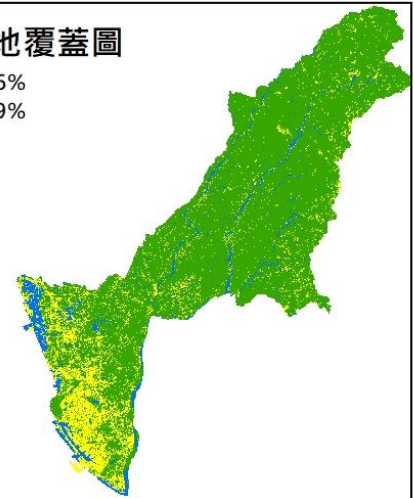
綠 覆 率: 78.0%
建成環境比率: 15.5%



- 植被 (233,783 公頃)
- 建成環境 (46,477 公頃)
- 水體 (19,436 公頃)

111年度土地覆蓋圖

綠 覆 率: 78.6%
建成環境比率: 14.9%



- 植被 (235,469 公頃)
- 建成環境 (44,767 公頃)
- 水體 (19,462 公頃)

屏東縣土地覆蓋及變遷圖

屏東縣土地覆蓋圖

0 15 30 60 Kilometers



| 111年度 110年度 | 植被 | 建成環境 | 水體 |
|----------------|---------|--------|--------|
| 植被 | 224,855 | 5,602 | 129 |
| 建成環境 | 4,735 | 24,831 | 287 |
| 水體 | 480 | 405 | 19,192 |

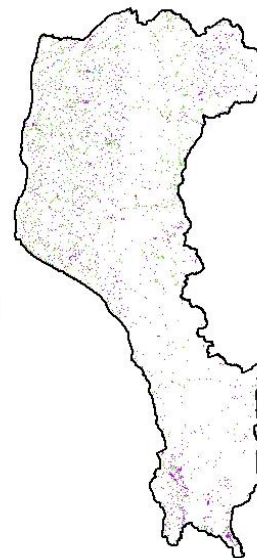
面積單位:公頃

土地覆蓋變遷圖

土地覆蓋變遷

110年度→111年度

- 植被→建成環境
- 植被→水體
- 建成環境→植被
- 建成環境→水體
- 水體→建成環境
- 水體→植被



110年度土地覆蓋圖

綠 覆 率: 82.2%
建成環境比率: 10.6%

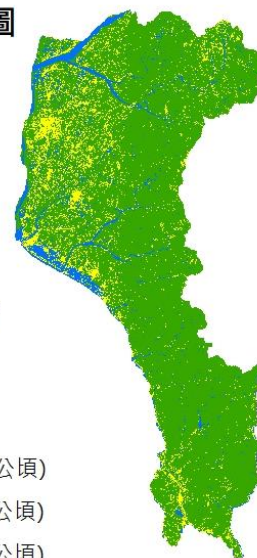
- 植被 (230,584 公頃)
- 建成環境 (29,852 公頃)
- 水體 (20,076 公頃)



111年度土地覆蓋圖

綠 覆 率: 82.0%
建成環境比率: 11.0%

- 植被 (230,070 公頃)
- 建成環境 (30,838 公頃)
- 水體 (19,607 公頃)



宜蘭縣土地覆蓋及變遷圖

宜蘭縣土地覆蓋圖

0 12.5 25 50 Kilometers



| 110年度 109年度 | 植被 | 建成環境 | 水體 |
|----------------|---------|--------|--------|
| 植被 | 185,738 | 6,417 | 1,477 |
| 建成環境 | 1,972 | 10,730 | 425 |
| 水體 | 1,651 | 498 | 10,678 |

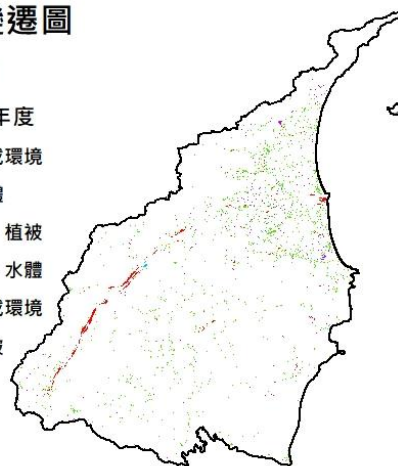
面積單位:公頃

土地覆蓋變遷圖

土地覆蓋變遷

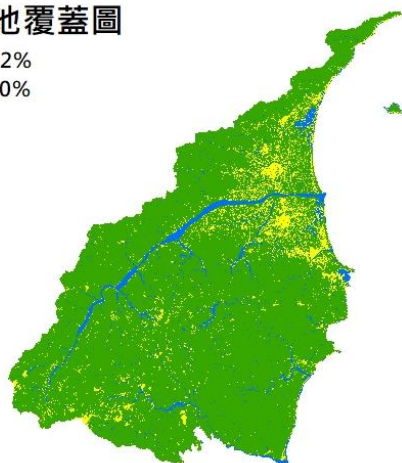
110年度→111年度

- 植被→建成環境
- 植被→水體
- 建成環境→植被
- 建成環境→水體
- 水體→建成環境
- 水體→植被



110年度土地覆蓋圖

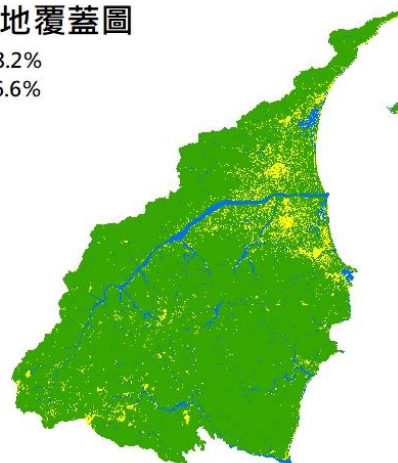
綠 覆 率: 86.2%
建成環境比率: 8.0%



- 植被 (189,361 公頃)
- 建成環境 (17,645 公頃)
- 水體 (12,580 公頃)

111年度土地覆蓋圖

綠 覆 率: 88.2%
建成環境比率: 6.6%



- 植被 (193,703 公頃)
- 建成環境 (14,400 公頃)
- 水體 (11,438 公頃)

花蓮縣土地覆蓋及變遷圖

花蓮縣土地覆蓋圖

0 20 40 80 Kilometers



| 111年度 110年度 | 植被 | 建成環境 | 水體 |
|----------------|---------|--------|--------|
| 植被 | 414,688 | 5,146 | 36 |
| 建成環境 | 6,124 | 15,636 | 313 |
| 水體 | 752 | 222 | 17,679 |

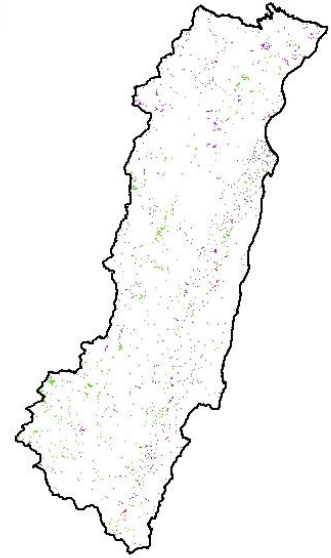
面積單位:公頃

土地覆蓋變遷圖

土地覆蓋變遷

110年度→111年度

- 植被 → 建成環境
- 植被 → 水體
- 建成環境 → 植被
- 建成環境 → 水體
- 水體 → 建成環境
- 水體 → 植被



110年度土地覆蓋圖

綠 覆 率: 91.2%
建成環境比率: 4.8%

- 植被 (419,870 公頃)
- 建成環境(22,072 公頃)
- 水體 (18,653 公頃)



111年度土地覆蓋圖

綠 覆 率: 91.5%
建成環境比率: 4.6%

- 植被 (421,564 公頃)
- 建成環境(21,004 公頃)
- 水體 (18,027 公頃)



臺東縣土地覆蓋及變遷圖

臺東縣土地覆蓋圖

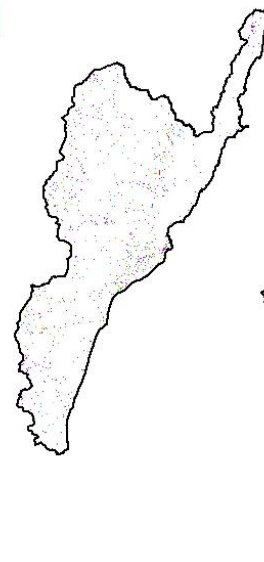
0 20 40 80
Kilometers



| 111年度 110年度 | 植被 | 建成環境 | 水體 |
|----------------|---------|--------|--------|
| 植被 | 320,842 | 5,218 | 931 |
| 建成環境 | 2,070 | 14,667 | 213 |
| 水體 | 232 | 329 | 13,699 |

面積單位:公頃

土地覆蓋變遷圖



土地覆蓋變遷

110年度→111年度

- 植被→建成環境
- 植被→水體
- 建成環境→植被
- 建成環境→水體
- 水體→建成環境
- 水體→植被

110年度土地覆蓋圖

綠 覆 率: 91.3%
建成環境比率: 4.7%



- 植被 (326,991 公頃)
- 建成環境 (16,951 公頃)
- 水體 (14,259 公頃)

111年度土地覆蓋圖

綠 覆 率: 90.2%
建成環境比率: 5.6%



- 植被 (323,144 公頃)
- 建成環境 (20,214 公頃)
- 水體 (18,024 公頃)

澎湖縣土地覆蓋及變遷圖

澎湖縣土地覆蓋圖

0 10 20 40 Kilometers



| 110年度 109年度 | 植被 | 建成環境 | 水體 |
|----------------|-------|-------|-----|
| 植被 | 7,830 | 855 | 23 |
| 建成環境 | 891 | 2,944 | 72 |
| 水體 | 22 | 219 | 668 |

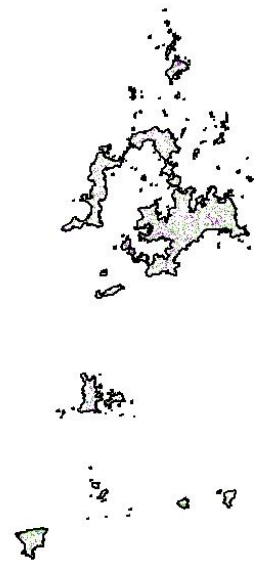
面積單位:公頃

土地覆蓋變遷圖

土地覆蓋變遷

110年度→111年度

- 植被→建成環境
- 植被→水體
- 建成環境→植被
- 建成環境→水體
- 水體→建成環境
- 水體→植被

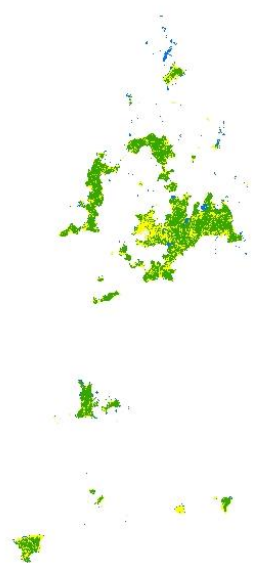


110年度土地覆蓋圖

綠 覆 率: 64.4%

建成環境比率: 28.9%

- 植被 (8,708 公頃)
- 建成環境 (3,905 公頃)
- 水體 (910 公頃)

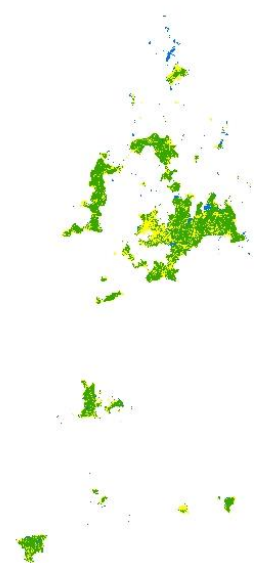


111年度土地覆蓋圖

綠 覆 率: 64.5%

建成環境比率: 28.9%

- 植被 (8,744 公頃)
- 建成環境 (4,018 公頃)
- 水體 (763 公頃)



金門縣土地覆蓋及變遷圖

金門縣土地覆蓋圖



| 111年度 \ 110年度 | 植被 | 建成環境 | 水體 |
|---------------|--------|-------|-------|
| 110年度 植被 | 10,212 | 846 | 122 |
| 110年度 建成環境 | 688 | 2,324 | 72 |
| 110年度 水體 | 56 | 267 | 3,497 |

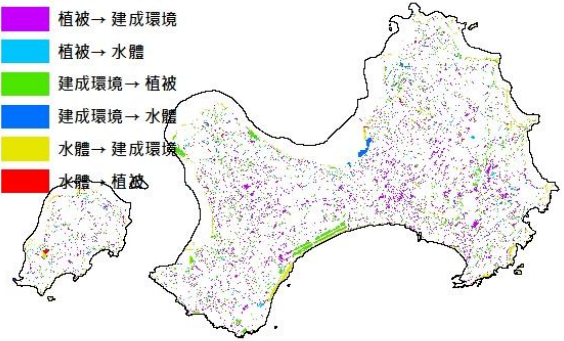
面積單位:公頃

土地覆蓋變遷圖

土地覆蓋變遷

110年度→111年度

- 植被→建成環境
- 植被→水體
- 建成環境→植被
- 建成環境→水體
- 水體→建成環境
- 水體→植被



110年度土地覆蓋圖

綠 覆 率: 61.8%
建成環境比率: 17.1%



- 植被 (11,180 公頃)
- 建成環境 (3,083 公頃)
- 水體 (3,821 公頃)

111年度土地覆蓋圖

綠 覆 率: 60.6%
建成環境比率: 19.0%



- 植被 (10,956 公頃)
- 建成環境 (3,437 公頃)
- 水體 (3,691 公頃)

連江縣土地覆蓋及變遷圖

連江縣土地覆蓋圖

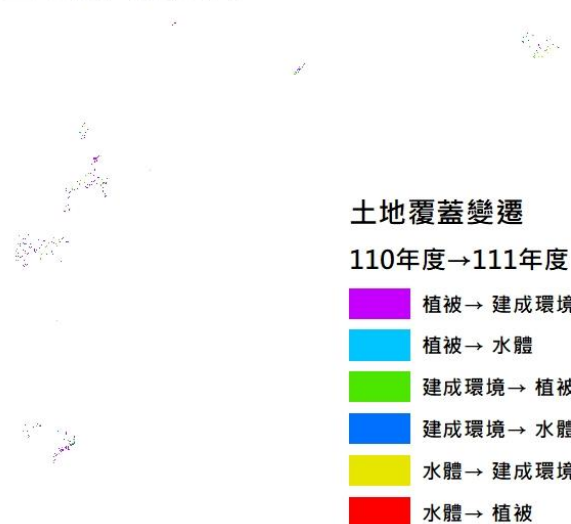
0 5 10 20
Kilometers



| | | 111年度 | | |
|-------|------|-------|------|----|
| | | 植被 | 建成環境 | 水體 |
| 110年度 | 植被 | 1,958 | 171 | 17 |
| | 建成環境 | 90 | 603 | 51 |
| | 水體 | 4 | 20 | 84 |

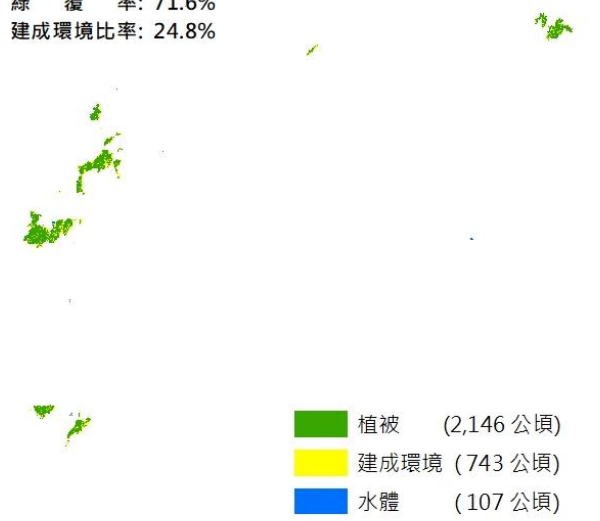
面積單位:公頃

土地覆蓋變遷圖



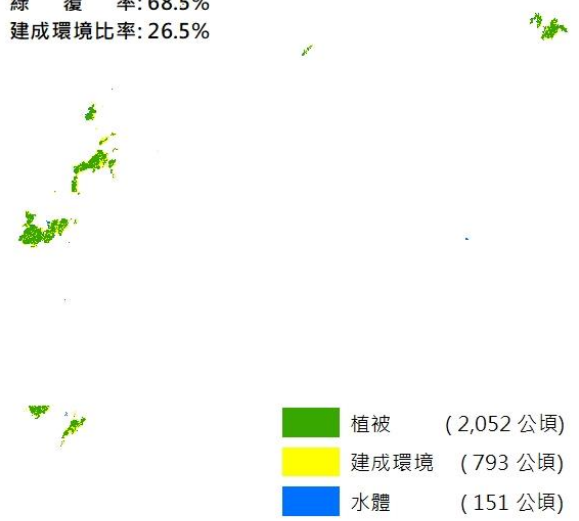
110年度土地覆蓋圖

綠 覆 率: 71.6%
建成環境比率: 24.8%



111年度土地覆蓋圖

綠 覆 率: 68.5%
建成環境比率: 26.5%



111 年各都市計畫區發展率

| 計畫區代碼 | 計畫區名稱 | 工業區 | 住宅區 | 商業區 |
|----------|---------------|--------------|--------------|--------------|
| C | 基隆市 | 60.7% | 65.9% | 96.1% |
| C0105 | 基隆市主要計畫 | 60.7% | 65.9% | 96.1% |
| A | 臺北市 | 89.4% | 75.8% | 94.2% |
| A0101 | 臺北市都市計畫 | 89.4% | 75.8% | 94.2% |
| F | 新北市 | 82.1% | 74.1% | 73.0% |
| F0101 | 板橋都市計畫 | 92.2% | 93.1% | 92.4% |
| F0102 | 板橋(浮洲地區)都市計畫 | - | 81.0% | 61.0% |
| F0103 | 淡水都市計畫 | 95.7% | 71.1% | 86.0% |
| F0104 | 淡水(竹圍地區)都市計畫 | 78.9% | 41.8% | 83.6% |
| F0105 | 蘆洲都市計畫 | 94.2% | 93.8% | 94.5% |
| F0106 | 三重都市計畫 | 92.5% | 92.1% | 91.0% |
| F0107 | 汐止都市計畫 | 80.5% | 85.2% | 95.2% |
| F0108 | 瑞芳都市計畫 | 51.6% | 64.9% | 97.6% |
| F0109 | 新莊都市計畫 | 94.0% | 86.2% | 70.0% |
| F0110 | 永和都市計畫 | - | 94.4% | 94.5% |
| F0111 | 中和都市計畫 | 89.0% | 87.8% | 94.3% |
| F0112 | 樹林都市計畫 | 83.2% | 90.6% | 84.4% |
| F0113 | 樹林(三多里地區)都市計畫 | 90.6% | 75.2% | 64.0% |
| F0114 | 樹林(山佳地區)都市計畫 | 82.4% | 76.9% | 89.5% |
| F0115 | 土城都市計畫 | 81.7% | 87.6% | 81.3% |
| F0116 | 土城(頂埔地區)都市計畫 | 82.6% | 82.2% | 89.6% |
| F0117 | 新店都市計畫 | 76.8% | 78.3% | 87.9% |
| F0118 | 新店(安坑地區)都市計畫 | 49.5% | 55.0% | 63.1% |
| F0119 | 鶯歌都市計畫 | 75.8% | 72.8% | 69.2% |
| F0120 | 鶯歌(鳳鳴地區)都市計畫 | 89.1% | 83.0% | 65.3% |
| F0121 | 三峽都市計畫 | 68.1% | 83.6% | 96.7% |
| F0201 | 三芝都市計畫 | 62.1% | 63.3% | 83.7% |
| F0202 | 石門都市計畫 | - | 36.7% | 94.5% |
| F0203 | 金山都市計畫 | 94.2% | 70.9% | 99.6% |
| F0204 | 萬里都市計畫 | 74.8% | 58.6% | 60.1% |

| 計畫區代碼 | 計畫區名稱 | 工業區 | 住宅區 | 商業區 |
|----------|---------------------------------|--------------|--------------|--------------|
| F0206 | 八里(龍形地區)都市計畫 | 94.1% | 81.8% | 89.9% |
| F0207 | 五股都市計畫 | 83.8% | 78.0% | 83.7% |
| F0208 | 泰山都市計畫 | 76.9% | 85.3% | 81.3% |
| F0209 | 龍壽、迴龍地區都市計畫 | - | 70.6% | - |
| F0210 | 深坑都市計畫 | 75.6% | 87.6% | - |
| F0211 | 石碇都市計畫 | 77.0% | 46.8% | 25.1% |
| F0212 | 平溪都市計畫 | 19.2% | 44.4% | 96.4% |
| F0213 | 雙溪都市計畫 | - | 54.1% | 93.6% |
| F0214 | 澳底都市計畫 | 49.0% | 38.8% | 89.0% |
| F0301 | 北海岸風景特定區計畫 | 71.1% | 76.1% | 97.5% |
| F0302 | 淡海新市鎮特定區計畫 | - | 23.2% | 24.0% |
| F0303 | 野柳風景特定區計畫 | - | 78.3% | 98.2% |
| F0304 | 林口特定區計畫(新北市部分) | 57.6% | 69.0% | 77.3% |
| F0305 | 十分風景特定區計畫 | - | 44.6% | 29.0% |
| F0306 | 東北角海岸(含大溪海岸及頭城濱海)風景特定區計畫(新北市部分) | - | 61.8% | 68.3% |
| F0307 | 臺北大學社區特定區計畫 | - | 69.4% | 66.4% |
| F0308 | 新店水源特定區計畫 | - | 40.7% | 51.5% |
| F0309 | 臺北水源特定區計畫 | - | 37.8% | 51.6% |
| F0310 | 烏來水源特定區計畫 | - | 41.3% | 79.4% |
| F0311 | 坪林水源特定區計畫 | - | 56.0% | 73.3% |
| F0312 | 臺北港特定區計畫 | 91.6% | 73.5% | 67.5% |
| H | 桃園市 | 75.8% | 80.7% | 66.4% |
| H0101 | 桃園市都市計畫 | 89.1% | 95.4% | 97.8% |
| H0102 | 南崁地區都市計畫 | 86.7% | 89.4% | 92.8% |
| H0103 | 中壢平鎮都市計畫 | 88.5% | 91.7% | 96.5% |
| H0104 | 八德(大湳地區)都市計畫 | 86.9% | 94.2% | 97.5% |
| H0105 | 中壢、楊梅、新屋、觀音(四行政轄區交界處)都市計畫 | 77.9% | 80.7% | 84.8% |
| H0106 | 楊梅都市計畫 | 83.6% | 81.3% | 89.9% |
| H0107 | 八德(八德地區)都市計畫 | 92.5% | 86.2% | 87.8% |

| 計畫區代碼 | 計畫區名稱 | 工業區 | 住宅區 | 商業區 |
|----------|-----------------------------|--------------|--------------|--------------|
| H0108 | 大溪鎮(埔頂地區)都市計畫 | 86.1% | 88.0% | 96.6% |
| H0109 | 大溪都市計畫 | 76.1% | 88.6% | 88.7% |
| H0201 | 大園都市計畫 | 80.9% | 83.4% | 99.5% |
| H0202 | 大園(果林地區)都市計畫 | 96.4% | 93.3% | 84.8% |
| H0203 | 觀音(草漯地區)都市計畫 | 53.1% | 61.3% | 55.9% |
| H0204 | 觀音都市計畫 | 85.1% | 84.4% | 97.9% |
| H0205 | 觀音(新坡地區)都市計畫 | 73.7% | 81.2% | 100.0% |
| H0206 | 蘆竹(大竹地區)都市計畫 | 91.8% | 93.0% | 94.5% |
| H0207 | 龍壽、迴龍地區都市計畫 | 93.8% | 87.2% | 97.8% |
| H0208 | 新屋都市計畫 | 59.8% | 86.6% | 95.5% |
| H0209 | 縱貫公路桃園內壢間都市計畫 | 92.2% | 91.3% | 86.1% |
| H0210 | 龜山都市計畫 | 82.6% | 84.1% | 96.0% |
| H0211 | 楊梅(富岡、豐野地區)都市計畫 | 76.5% | 73.7% | 99.8% |
| H0212 | 中壢(龍岡地區)都市計畫 | 79.2% | 89.8% | 93.7% |
| H0213 | 平鎮(山子頂地區)都市計畫 | 87.2% | 81.2% | 83.3% |
| H0214 | 龍潭都市計畫 | - | 91.8% | 97.9% |
| H0215 | 石門都市計畫 | 39.1% | 49.1% | 63.3% |
| H0216 | 復興都市計畫 | - | 73.8% | 82.5% |
| H0301 | 林口特定區計畫(桃園市部分) | 46.7% | 79.4% | 83.4% |
| H0302 | 桃園航空城貨運園區暨客貨園區(大園南港地區)特定區計畫 | - | 44.6% | 42.4% |
| H0303 | 高速鐵路桃園車站特定區計畫 | - | 76.2% | 80.6% |
| H0304 | 高速公路中壢及內壢交流道附近特定區計畫 | 91.5% | 73.7% | 75.0% |
| H0306 | 石門水庫水源特定區計畫 | - | 11.4% | 8.2% |
| H0307 | 小烏來風景特定區計畫 | 10.2% | 63.2% | 64.4% |
| H0308 | 巴陵達觀山風景特定區計畫 | - | 73.2% | 79.8% |
| H0309 | 桃園國際機場園區及附近地區特定區計畫 | 55.1% | 33.8% | 33.8% |
| O | 新竹市 | 83.4% | 89.8% | 92.1% |
| O0101 | 新竹(含香山)都市計畫 | 0.0% | 100.0% | - |
| O0103 | 新竹市(朝山地區)都市計畫 | 60.7% | 85.7% | 97.0% |

| 計畫區代碼 | 計畫區名稱 | 工業區 | 住宅區 | 商業區 |
|----------|----------------------|--------------|--------------|--------------|
| O0104 | 新竹市都市計畫 | 87.7% | 90.0% | 92.0% |
| J | 新竹縣 | 56.6% | 86.2% | 94.6% |
| J0101 | 竹北(含斗崙地區)都市計畫 | 80.3% | 94.0% | 98.2% |
| J0102 | 新埔都市計畫 | 64.4% | 85.6% | 99.4% |
| J0103 | 竹東(頭重、二重、三重地區)都市計畫 | 82.0% | 96.1% | 97.5% |
| J0104 | 竹東都市計畫 | 71.0% | 82.8% | 86.0% |
| J0105 | 關西都市計畫 | 68.4% | 72.3% | 95.9% |
| J0201 | 新豐(新庄子地區)都市計畫 | - | 82.7% | 98.8% |
| J0202 | 新豐(山崎地區)都市計畫 | 87.7% | 88.3% | 94.9% |
| J0203 | 湖口都市計畫 | 72.3% | 85.2% | 98.8% |
| J0204 | 湖口(老湖口地區)都市計畫 | 91.2% | 84.4% | 95.1% |
| J0205 | 寶山都市計畫 | 91.9% | 56.8% | 55.1% |
| J0206 | 芎林都市計畫 | 76.4% | 85.7% | 96.1% |
| J0207 | 北埔(含鄉公所地區)都市計畫 | 52.8% | 80.8% | 99.5% |
| J0208 | 橫山都市計畫 | 92.6% | 67.1% | 92.2% |
| J0301 | 高速鐵路新竹車站特定區計畫 | - | 88.4% | 94.5% |
| J0302 | 新竹科學工業園區特定區計畫(新竹縣部分) | 31.5% | 51.1% | - |
| J0303 | 清泉風景特定區計畫 | - | 60.7% | - |
| K | 苗栗縣 | 76.5% | 82.9% | 89.3% |
| K0101 | 苗栗都市計畫 | 60.8% | 89.1% | 96.7% |
| K0102 | 竹南頭份都市計畫 | 84.2% | 90.1% | 92.6% |
| K0103 | 後龍都市計畫 | 43.0% | 76.6% | 76.6% |
| K0104 | 通霄都市計畫 | 86.9% | 62.2% | 92.6% |
| K0105 | 苑裡都市計畫 | 59.3% | 75.8% | 87.8% |
| K0106 | 卓蘭都市計畫 | 30.4% | 87.9% | 100.0% |
| K0201 | 三灣都市計畫 | 48.7% | 70.8% | 100.0% |
| K0202 | 造橋都市計畫 | 70.4% | 80.6% | 94.4% |
| K0203 | 南庄都市計畫 | 60.3% | 86.9% | 100.0% |
| K0204 | 頭屋都市計畫 | 55.8% | 88.7% | 86.3% |
| K0205 | 公館都市計畫 | 56.3% | 87.3% | 99.6% |

| 計畫區代碼 | 計畫區名稱 | 工業區 | 住宅區 | 商業區 |
|----------|----------------------|--------------|--------------|--------------|
| K0206 | 銅鑼都市計畫 | 65.5% | 76.9% | 97.9% |
| K0207 | 三義都市計畫 | 70.3% | 91.0% | 97.1% |
| K0208 | 大湖都市計畫 | - | 87.1% | 99.3% |
| K0301 | 高速公路頭份交流道附近特定區計畫 | 90.8% | 78.4% | 85.1% |
| K0302 | 後龍外埔漁港特定區計畫 | - | 68.5% | 64.3% |
| K0303 | 明德水庫特定區計畫 | 100.0% | 89.1% | 90.8% |
| K0304 | 高速公路苗栗交流道附近特定區計畫 | 79.0% | 96.0% | - |
| K0305 | 高速鐵路苗栗車站特定區計畫 | - | 43.5% | 39.2% |
| K0306 | 新竹科學園區竹南基地暨周邊地區特定區計畫 | 99.0% | 77.2% | 70.3% |
| B | 臺中市 | 82.0% | 79.4% | 89.6% |
| B0101 | 臺中市都市計畫(不包括大坑風景區) | - | - | 92.5% |
| B0103 | 臺中市都市計畫主要計畫 | 78.7% | 86.7% | 89.8% |
| B0301 | 臺中市大坑風景特定區計畫 | - | 28.9% | - |
| L0107 | 東勢都市計畫 | 36.9% | 76.4% | 91.5% |
| L0108 | 大甲都市計畫 | 69.7% | 90.0% | 98.8% |
| L0109 | 大甲(日南地區)都市計畫 | 99.3% | 71.1% | 82.9% |
| L0110 | 臺中市大平霧地區都市計畫 | 93.9% | 93.4% | 96.7% |
| L0111 | 臺中市豐潭雅神地區都市計畫 | 88.7% | 90.6% | 96.9% |
| L0201 | 后里都市計畫 | 87.6% | 90.9% | 98.4% |
| L0205 | 新社都市計畫 | 67.9% | 83.6% | 97.3% |
| L0206 | 外埔都市計畫 | - | 80.6% | 98.8% |
| L0207 | 大安都市計畫 | 75.1% | 74.5% | 95.7% |
| L0208 | 烏日都市計畫 | 89.9% | 76.2% | 78.5% |
| L0209 | 大肚都市計畫 | 86.5% | 81.7% | 90.8% |
| L0302 | 高速公路王田交流道附近特定區計畫 | 85.4% | 85.7% | 93.0% |
| L0303 | 台中港特定區計畫 | 77.6% | 63.8% | 79.1% |
| L0304 | 石岡水壩特定區計畫 | 88.2% | 73.6% | 94.0% |
| L0305 | 谷關風景特定區計畫 | - | 65.3% | 63.5% |
| L0306 | 梨山風景特定區計畫 | - | 41.1% | 55.8% |
| L0307 | 梨山(新佳陽地區)風景特定區計畫 | - | 91.3% | 50.9% |

| 計畫區代碼 | 計畫區名稱 | 工業區 | 住宅區 | 商業區 |
|----------|---------------------|--------------|--------------|--------------|
| L0308 | 梨山(松茂地區)風景特定區計畫 | - | 46.5% | 99.9% |
| L0309 | 梨山(環山地區)風景特定區計畫 | - | 73.4% | 96.3% |
| L0310 | 鐵砧山風景特定區計畫 | - | 73.5% | 3.1% |
| L0311 | 中部科學工業園區台中基地附近特定區計畫 | 91.2% | 86.5% | - |
| N | 彰化縣 | 81.1% | 82.8% | 91.4% |
| N0101 | 彰化市都市計畫 | 73.0% | 93.8% | 98.1% |
| N0102 | 和美都市計畫 | 89.1% | 88.6% | 95.3% |
| N0103 | 鹿港福興都市計畫 | 79.8% | 92.6% | 96.5% |
| N0104 | 溪湖都市計畫 | 62.5% | 77.5% | 91.2% |
| N0105 | 員林都市計畫 | 96.2% | 89.9% | 98.4% |
| N0106 | 二林都市計畫 | 67.7% | 62.2% | 83.6% |
| N0107 | 北斗都市計畫 | 71.5% | 80.4% | 91.7% |
| N0108 | 田中都市計畫 | 77.8% | 84.6% | 82.1% |
| N0201 | 伸港(全興地區)都市計畫 | - | 54.7% | 42.0% |
| N0202 | 伸港(水尾地區)都市計畫 | 86.6% | 81.1% | 93.6% |
| N0203 | 線西都市計畫 | 96.3% | 76.1% | 69.7% |
| N0204 | 秀水都市計畫 | 85.5% | 84.8% | 95.9% |
| N0205 | 花壇都市計畫 | 85.6% | 84.2% | 97.4% |
| N0206 | 芬園都市計畫 | 55.6% | 78.0% | 96.1% |
| N0207 | 埔鹽都市計畫 | 90.3% | 79.2% | 93.9% |
| N0208 | 大村都市計畫 | 84.2% | 76.9% | 91.3% |
| N0209 | 埔心都市計畫 | 95.3% | 87.5% | 89.5% |
| N0210 | 永靖都市計畫 | 68.7% | 89.6% | 98.9% |
| N0211 | 芳苑都市計畫 | 90.0% | 75.1% | 84.2% |
| N0212 | 埤頭都市計畫 | - | 66.4% | 94.6% |
| N0213 | 田尾都市計畫 | 44.3% | 74.7% | 92.4% |
| N0214 | 社頭都市計畫 | 68.1% | 90.0% | 96.0% |
| N0215 | 大城都市計畫 | 91.8% | 71.1% | 99.3% |
| N0216 | 竹塘都市計畫 | 55.9% | 81.2% | 96.1% |
| N0217 | 溪州都市計畫 | 82.8% | 58.6% | 77.5% |

| 計畫區代碼 | 計畫區名稱 | 工業區 | 住宅區 | 商業區 |
|----------|------------------|--------------|--------------|--------------|
| N0218 | 二水都市計畫 | 56.7% | 69.7% | 94.7% |
| N0301 | 高速公路彰化交流道附近特定區計畫 | 93.6% | 88.9% | 69.0% |
| N0302 | 高速公路員林交流道附近特定區計畫 | 89.6% | 80.4% | - |
| N0303 | 田尾園藝特定區計畫 | - | 79.3% | 85.4% |
| N0304 | 八卦山脈風景特定區計畫 | 83.8% | 78.1% | 86.8% |
| N0305 | 高速鐵路彰化車站特定區 | 86.8% | 31.5% | 1.6% |
| M | 南投縣 | 83.8% | 77.5% | 93.1% |
| M0102 | 中興新村(含南內轆地區)都市計畫 | - | 69.8% | 72.8% |
| M0104 | 竹山都市計畫 | 51.4% | 77.7% | 98.0% |
| M0105 | 竹山(延平地區)都市計畫 | 99.1% | 74.4% | 69.5% |
| M0106 | 埔里都市計畫 | 71.3% | 93.2% | 99.0% |
| M0107 | 草屯都市計畫 | 72.5% | 85.3% | 97.8% |
| M0108 | 集集都市計畫 | 49.0% | 56.8% | 84.7% |
| M0109 | 南投(含南崗地區)都市計畫 | 94.6% | 83.4% | 90.8% |
| M0110 | 竹山(含延平地區)都市計畫區 | - | 68.0% | - |
| M0201 | 水里都市計畫 | 85.0% | 87.9% | 96.4% |
| M0202 | 名間都市計畫 | - | 74.4% | 95.2% |
| M0203 | 中寮都市計畫 | 22.9% | 60.6% | 95.3% |
| M0204 | 鹿谷都市計畫 | - | 66.2% | 88.8% |
| M0205 | 霧社都市計畫 | - | 37.3% | 90.5% |
| M0206 | 國姓都市計畫 | 75.4% | 70.7% | 93.4% |
| M0207 | 魚池都市計畫 | 70.3% | 69.2% | 96.8% |
| M0301 | 日月潭風景特定區計畫 | - | 61.0% | 87.4% |
| M0302 | 八卦山脈風景特定區計畫 | - | 65.3% | 96.8% |
| M0303 | 溪頭森林遊樂特定區計畫 | - | 57.3% | 64.0% |
| M0304 | 東埔風景特定區計畫 | - | 52.4% | 100.0% |
| M0305 | 鳳凰谷風景特定區計畫 | 50.3% | 63.0% | 56.3% |
| P | 雲林縣 | 62.0% | 74.0% | 88.0% |
| P0101 | 斗六(含大潭地區)都市計畫 | 78.7% | 84.0% | 91.4% |
| P0102 | 西螺都市計畫 | 71.6% | 75.4% | 89.7% |

| 計畫區代碼 | 計畫區名稱 | 工業區 | 住宅區 | 商業區 |
|----------|-------------------------|--------------|--------------|--------------|
| P0103 | 虎尾都市計畫 | 69.4% | 86.2% | 95.5% |
| P0104 | 土庫都市計畫 | 47.0% | 50.3% | 95.4% |
| P0105 | 斗南都市計畫 | 63.9% | 56.6% | 91.8% |
| P0106 | 北港都市計畫 | 67.8% | 75.1% | 92.8% |
| P0201 | 麥寮都市計畫 | 54.2% | 87.5% | 98.9% |
| P0202 | 崙背都市計畫 | 48.0% | 70.7% | 98.6% |
| P0203 | 二崙都市計畫 | 59.5% | 74.9% | 96.5% |
| P0204 | 荖桐都市計畫 | 74.3% | 70.6% | 95.8% |
| P0205 | 林內都市計畫 | 29.1% | 77.7% | 91.9% |
| P0206 | 台西都市計畫 | 39.7% | 84.3% | 92.4% |
| P0207 | 東勢都市計畫 | 26.3% | 71.9% | 100.0% |
| P0208 | 褒忠都市計畫 | 96.4% | 74.1% | 98.0% |
| P0209 | 四湖都市計畫 | 43.6% | 75.5% | 96.0% |
| P0210 | 元長都市計畫 | 82.8% | 83.0% | 99.5% |
| P0211 | 口湖都市計畫 | - | 78.7% | 97.7% |
| P0212 | 水林都市計畫 | 35.5% | 82.0% | 97.5% |
| P0213 | 大埤都市計畫 | - | 69.6% | 92.8% |
| P0214 | 古坑都市計畫 | 84.1% | 77.0% | 95.6% |
| P0215 | 草嶺都市計畫 | - | 40.7% | 81.9% |
| P0301 | 高速鐵路雲林車站特定區計畫 | - | 66.8% | 47.3% |
| P0302 | 斗六嘉東地區特定區計畫 | - | 51.9% | 40.5% |
| P0303 | 高速公路斗南交流道附近特定區計畫 | 63.3% | 72.6% | 47.2% |
| P0304 | 箔子寮漁港特定區計畫 | 73.3% | 32.3% | 59.9% |
| I | 嘉義市 | 80.6% | 88.8% | 91.0% |
| I0101 | 嘉義市都市計畫 | 81.9% | 90.1% | 91.0% |
| I0301 | 高速公路嘉義交流道附近特定區計畫(嘉義市部分) | 68.2% | 83.4% | 100.0% |
| I0302 | 仁義潭風景特定區計畫(嘉義縣部分) | - | 43.0% | - |
| Q | 嘉義縣 | 79.5% | 58.4% | 66.4% |
| Q0101 | 嘉義縣治所在地都市計畫 | - | 49.6% | 62.4% |
| Q0102 | 朴子都市計畫 | 57.5% | 88.9% | 93.5% |

| 計畫區代碼 | 計畫區名稱 | 工業區 | 住宅區 | 商業區 |
|----------|-------------------------|--------------|--------------|--------------|
| Q0103 | 擴大嘉義縣治所在地都市計畫 | - | 9.3% | 8.4% |
| Q0104 | 大林都市計畫 | 37.6% | 72.0% | 92.9% |
| Q0105 | 太保都市計畫 | 81.3% | 69.5% | 79.4% |
| Q0106 | 布袋都市計畫 | 69.4% | 70.0% | 87.3% |
| Q0201 | 溪口都市計畫 | - | 64.4% | 84.3% |
| Q0202 | 梅山都市計畫 | 56.3% | 68.0% | 96.6% |
| Q0203 | 新港都市計畫 | 69.6% | 70.8% | 83.5% |
| Q0204 | 民雄都市計畫 | 73.2% | 83.5% | 96.8% |
| Q0205 | 民雄(頭橋地區)都市計畫 | 87.2% | 46.9% | 88.3% |
| Q0206 | 竹崎都市計畫 | 70.6% | 80.8% | 100.0% |
| Q0207 | 六腳(蒜頭地區)都市計畫 | 9.0% | 60.2% | 89.7% |
| Q0208 | 鹿草都市計畫 | 40.1% | 67.5% | 90.7% |
| Q0209 | 水上都市計畫 | 86.8% | 77.2% | 89.0% |
| Q0210 | 水上(北回地區)都市計畫 | 75.1% | 52.4% | 13.1% |
| Q0211 | 中埔(和睦地區)都市計畫 | 98.0% | 85.9% | 99.6% |
| Q0212 | 中埔都市計畫 | - | 69.2% | 99.1% |
| Q0213 | 義竹都市計畫 | - | 71.6% | 96.9% |
| Q0214 | 大埔都市計畫 | - | 33.2% | 53.8% |
| Q0215 | 阿里山(達邦地區)都市計畫 | - | 76.4% | 98.8% |
| Q0301 | 國立中正大學特定區主要計畫 | - | 29.2% | 39.5% |
| Q0302 | 高速鐵路嘉義車站特定區計畫 | - | 35.9% | 16.2% |
| Q0303 | 高速公路嘉義交流道附近特定區計畫(嘉義縣部分) | 88.0% | 73.7% | 76.0% |
| Q0304 | 仁義潭風景特定區計畫(嘉義縣部分) | - | 53.5% | 74.8% |
| Q0305 | 吳鳳廟特定區計畫 | - | 70.6% | 88.0% |
| Q0306 | 中崙風景特定區計畫 | - | 43.2% | 63.3% |
| Q0307 | 曾文水庫特定區計畫 | - | 15.0% | - |
| D | 臺南市 | 75.2% | 78.1% | 82.5% |
| D0101 | 臺南市主要計畫 | 74.8% | 83.8% | 81.9% |
| R0101 | 新營都市計畫 | 43.3% | 78.3% | 88.5% |
| R0102 | 鹽水都市計畫 | 57.3% | 71.1% | 93.7% |

| 計畫區代碼 | 計畫區名稱 | 工業區 | 住宅區 | 商業區 |
|-------|------------------|-------|-------|-------|
| R0103 | 白河都市計畫 | 54.5% | 68.6% | 96.1% |
| R0104 | 佳里都市計畫 | 68.6% | 79.4% | 91.4% |
| R0105 | 新化都市計畫 | - | 88.0% | 96.8% |
| R0106 | 善化都市計畫 | 76.0% | 83.1% | 91.6% |
| R0107 | 學甲都市計畫 | 69.8% | 75.2% | 91.1% |
| R0111 | 永康六甲頂都市計畫 | 84.0% | 89.0% | 86.3% |
| R0112 | 官田(含隆田地區)都市計畫 | 81.4% | 45.2% | 56.0% |
| R0113 | 北門都市計畫 | - | 81.2% | 99.5% |
| R0201 | 柳營都市計畫 | 33.9% | 66.3% | 83.9% |
| R0202 | 後壁都市計畫 | 61.0% | 46.0% | 89.4% |
| R0203 | 東山都市計畫 | 32.7% | 65.1% | 96.3% |
| R0204 | 下營都市計畫 | 55.2% | 71.6% | 96.4% |
| R0205 | 六甲都市計畫 | 55.4% | 76.7% | 90.5% |
| R0208 | 大內都市計畫 | 39.1% | 65.0% | 90.6% |
| R0209 | 西港都市計畫 | 78.9% | 80.1% | 97.3% |
| R0210 | 將軍漚汪地區都市計畫 | 37.7% | 66.6% | 73.2% |
| R0211 | 新市都市計畫 | 90.5% | 87.1% | 72.8% |
| R0212 | 安定都市計畫 | 84.0% | 72.1% | 94.7% |
| R0213 | 山上都市計畫 | - | 74.4% | 86.7% |
| R0214 | 玉井都市計畫 | 62.9% | 58.0% | 92.4% |
| R0215 | 楠西都市計畫 | 13.5% | 53.0% | 89.5% |
| R0216 | 仁德都市計畫 | 75.6% | 83.5% | 64.3% |
| R0217 | 仁德(文賢地區)都市計畫 | 88.0% | 82.5% | 70.6% |
| R0218 | 歸仁都市計畫 | 85.2% | 84.3% | 95.8% |
| R0219 | 關廟都市計畫 | 88.0% | 82.3% | 81.1% |
| R0220 | 七股都市計畫 | - | 72.5% | - |
| R0301 | 高速公路新營交流道附近特定區計畫 | 95.2% | 64.6% | 86.2% |
| R0302 | 高速公路麻豆交流道附近特定區計畫 | 67.7% | 72.2% | 95.9% |
| R0303 | 高速公路永康交流道附近特定區計畫 | 83.8% | 79.2% | 78.9% |
| R0304 | 高速公路台南交流道附近特定區計畫 | 74.3% | 84.9% | 90.5% |

| 計畫區代碼 | 計畫區名稱 | 工業區 | 住宅區 | 商業區 |
|----------|--------------------|--------------|--------------|--------------|
| R0305 | 曾文水庫特定區計畫 | - | 43.0% | - |
| R0306 | 關子嶺(含枕頭山附近地區)特定區計畫 | - | 57.0% | 63.3% |
| R0307 | 南鯤鯓特定區計畫 | - | 79.5% | 98.4% |
| R0308 | 虎頭埤特定區計畫 | - | 17.0% | 70.2% |
| R0309 | 烏山頭水庫風景特定區計畫 | 5.7% | 35.9% | - |
| R0310 | 高速鐵路台南車站特定區計畫 | - | 42.9% | 59.0% |
| R0311 | 台南科學工業園區特定區計畫 | 72.6% | 76.7% | 64.5% |
| R0312 | 台南都會公園特定區計畫 | 66.6% | 12.6% | 5.7% |
| E | 高雄市 | 79.9% | 73.3% | 78.8% |
| E0101 | 高雄市都市計畫 | 71.8% | 82.5% | 89.1% |
| S0101 | 鳳山主要計畫 | 76.9% | 80.3% | 81.9% |
| S0102 | 岡山都市計畫 | 74.7% | 77.4% | 87.7% |
| S0103 | 旗山都市計畫 | - | 82.4% | 96.4% |
| S0104 | 美濃都市計畫 | 67.7% | 57.0% | 89.7% |
| S0201 | 茄萣都市計畫 | 86.8% | 76.6% | 87.0% |
| S0202 | 湖內都市計畫 | 80.0% | 83.4% | 90.0% |
| S0203 | 湖內(大湖地區)都市計畫 | 82.3% | 81.0% | 89.7% |
| S0204 | 路竹都市計畫 | 79.7% | 82.6% | 86.7% |
| S0205 | 阿蓮都市計畫 | 51.5% | 86.7% | 97.3% |
| S0206 | 梓官都市計畫 | 70.1% | 84.2% | 97.0% |
| S0207 | 彌陀都市計畫 | 80.0% | 80.8% | 97.1% |
| S0208 | 大社都市計畫 | 84.4% | 67.2% | 92.9% |
| S0209 | 仁武都市計畫 | 90.6% | 74.5% | 91.2% |
| S0210 | 大樹都市計畫 | 48.0% | 65.5% | 97.3% |
| S0211 | 大樹(九曲堂地區)都市計畫 | 94.9% | 64.8% | 87.8% |
| S0212 | 大寮都市計畫 | 56.2% | 78.4% | 84.5% |
| S0213 | 燕巢都市計畫 | 73.7% | 70.5% | 93.0% |
| S0214 | 鳥松(仁美地區)都市計畫 | 91.8% | 64.4% | 82.2% |
| S0215 | 甲仙都市計畫 | 82.9% | 74.9% | 100.0% |
| S0216 | 大坪頂以東地區都市計畫 | 84.1% | 73.1% | 70.3% |

| 計畫區代碼 | 計畫區名稱 | 工業區 | 住宅區 | 商業區 |
|----------|-------------------------|--------------|--------------|--------------|
| S0301 | 澄清湖特定區計畫 | 84.0% | 74.7% | 73.1% |
| S0302 | 大坪頂特定區計畫 | 66.3% | 24.4% | 1.9% |
| S0303 | 六龜彩蝶谷風景特定區計畫 | - | 69.2% | - |
| S0304 | 美濃中正湖風景特定區計畫 | 13.7% | 66.1% | - |
| S0305 | 月世界風景特定區計畫 | - | 47.7% | 68.3% |
| S0306 | 蚵子寮近海漁業特定區計畫 | 92.0% | 94.7% | 99.6% |
| S0307 | 興達港漁業特定區計畫 | 100.0% | 68.8% | 70.5% |
| S0308 | 高速公路岡山交流道附近特定區計畫 | 87.9% | 64.6% | 48.8% |
| S0309 | 高速公路楠梓交流道附近特定區計畫(鳳山厝部分) | 83.9% | 47.6% | 23.5% |
| S0311 | 高雄新市鎮特定區計畫 | 80.3% | 35.8% | 14.6% |
| T | 屏東縣 | 48.1% | 81.4% | 89.3% |
| T0101 | 屏東都市計畫 | 51.8% | 89.0% | 90.0% |
| T0102 | 潮州都市計畫 | 37.0% | 89.1% | 95.9% |
| T0103 | 東港都市計畫 | 30.0% | 87.5% | 97.8% |
| T0104 | 恆春都市計畫 | 56.6% | 85.8% | 95.4% |
| T0201 | 高樹都市計畫 | - | 73.7% | 94.0% |
| T0202 | 里港都市計畫 | 37.9% | 67.9% | 88.6% |
| T0203 | 鹽埔都市計畫 | - | 85.7% | 95.3% |
| T0204 | 九如都市計畫 | 81.5% | 72.7% | 88.7% |
| T0205 | 長治都市計畫 | 69.1% | 83.8% | 86.9% |
| T0206 | 內埔(龍泉地區)都市計畫 | 92.6% | 77.1% | 97.7% |
| T0207 | 麟洛都市計畫 | 48.2% | 82.3% | 92.8% |
| T0208 | 內埔(豐田地區)都市計畫 | 82.6% | 78.9% | 97.5% |
| T0209 | 內埔都市計畫 | 29.5% | 71.4% | 98.7% |
| T0210 | 萬丹都市計畫 | - | 80.7% | 72.3% |
| T0211 | 竹田都市計畫 | 74.9% | 73.8% | 95.9% |
| T0212 | 萬巒都市計畫 | 15.4% | 69.6% | 99.6% |
| T0213 | 新園都市計畫 | 61.6% | 73.6% | 98.9% |
| T0214 | 崁頂都市計畫 | 92.1% | 72.5% | 59.1% |
| T0215 | 新園(烏龍地區)都市計畫 | 68.7% | 73.3% | 69.4% |

| 計畫區代碼 | 計畫區名稱 | 工業區 | 住宅區 | 商業區 |
|----------|---------------------------------|--------------|--------------|--------------|
| T0216 | 南州都市計畫 | 59.7% | 74.5% | 96.3% |
| T0217 | 新埤都市計畫 | 88.2% | 80.4% | 98.4% |
| T0218 | 林邊都市計畫 | - | 81.5% | 99.4% |
| T0219 | 佳冬都市計畫 | 57.0% | 67.2% | 90.5% |
| T0220 | 枋寮(水底寮地區)都市計畫 | 80.3% | 85.8% | 95.0% |
| T0221 | 枋寮都市計畫 | 78.1% | 84.4% | 91.1% |
| T0222 | 車城都市計畫 | 79.8% | 82.5% | 99.9% |
| T0223 | 滿州都市計畫 | - | 71.2% | 79.6% |
| T0301 | 鹽埔漁港特定區計畫 | 90.8% | 79.7% | 77.4% |
| T0302 | 大鵬灣風景特定區計畫 | - | 51.4% | 37.6% |
| T0303 | 琉球風景特定區計畫 | 11.1% | 64.1% | 80.2% |
| G | 宜蘭縣 | 55.0% | 75.8% | 90.2% |
| G0101 | 宜蘭縣政中心地區都市計畫 | - | 63.6% | 34.2% |
| G0102 | 宜蘭市都市計畫 | 40.6% | 87.2% | 93.6% |
| G0103 | 羅東都市計畫 | 57.6% | 94.6% | 94.7% |
| G0104 | 蘇澳都市計畫 | 81.8% | 65.8% | 96.3% |
| G0105 | 蘇澳(新馬地區)都市計畫 | 50.8% | 56.8% | 59.3% |
| G0106 | 頭城都市計畫 | 49.7% | 70.1% | 92.8% |
| G0201 | 礁溪都市計畫 | - | 79.5% | 96.1% |
| G0202 | 壯圍都市計畫 | 37.7% | 91.3% | 99.8% |
| G0203 | 員山都市計畫 | - | 61.3% | 51.6% |
| G0204 | 冬山都市計畫 | 62.5% | 72.5% | 89.2% |
| G0205 | 冬山(順安地區)都市計畫 | 89.8% | 66.9% | 89.2% |
| G0206 | 五結都市計畫 | 55.0% | 81.6% | 99.6% |
| G0207 | 五結(學進地區)都市計畫 | 72.4% | 85.6% | 91.9% |
| G0208 | 三星都市計畫 | 28.7% | 69.8% | 91.4% |
| G0209 | 南澳南強都市計畫 | - | 76.9% | 100.0% |
| G0210 | 四城地區都市計畫 | 48.6% | 69.6% | 75.7% |
| G0301 | 東北角海岸(含大溪海岸及頭城濱海)風景特定區計畫(宜蘭縣部分) | - | 69.3% | 78.5% |

| 計畫區代碼 | 計畫區名稱 | 工業區 | 住宅區 | 商業區 |
|----------|-------------------|--------------|--------------|--------------|
| G0303 | 梅花湖風景特定區計畫 | - | 46.5% | - |
| G0304 | 龍潭湖風景特定區計畫 | - | 28.8% | - |
| U | 花蓮縣 | 65.9% | 78.0% | 83.2% |
| U0101 | 花蓮市都市計畫 | 74.2% | 91.0% | 93.1% |
| U0102 | 鳳林都市計畫 | 15.3% | 73.7% | 99.0% |
| U0103 | 玉里都市計畫 | 22.4% | 82.8% | 95.8% |
| U0201 | 秀林(和平地區)都市計畫 | 64.4% | 71.1% | 100.0% |
| U0202 | 秀林(崇德地區)都市計畫 | 0.0% | 71.5% | 84.4% |
| U0203 | 新秀(新城—秀林地區)都市計畫 | 65.7% | 66.8% | 36.8% |
| U0204 | 新城(北埔地區)都市計畫 | - | 83.2% | - |
| U0205 | 吉安(鄉公所附近)都市計畫 | 61.4% | 92.4% | 87.9% |
| U0206 | 吉安都市計畫 | - | 84.0% | 95.6% |
| U0207 | 壽豐都市計畫 | 14.9% | 63.3% | 94.7% |
| U0208 | 光復都市計畫 | 67.4% | 49.9% | 81.7% |
| U0209 | 豐濱都市計畫 | - | 57.8% | 97.4% |
| U0210 | 瑞穗都市計畫 | 41.5% | 62.8% | 89.0% |
| U0211 | 富里都市計畫 | - | 57.7% | 88.8% |
| U0301 | 天祥風景特定區計畫 | - | - | 93.3% |
| U0302 | 鯉魚潭風景特定區計畫 | - | 37.1% | 25.3% |
| U0303 | 磯崎風景特定區計畫 | - | 70.8% | 95.6% |
| U0304 | 石梯秀姑巒風景特定區計畫 | - | 68.2% | 39.8% |
| U0305 | 東華大學城特定區計畫 | - | 32.0% | 4.3% |
| V | 臺東縣 | 69.6% | 65.1% | 85.4% |
| V0101 | 台東市都市計畫 | 95.9% | 84.8% | 96.7% |
| V0102 | 關山都市計畫 | 26.1% | 75.3% | 95.6% |
| V0103 | 臺東鐵路新站附近地區都市計畫 | 74.6% | 56.2% | 74.1% |
| V0104 | 成功都市計畫 | 60.9% | 74.4% | 96.2% |
| V0105 | 臺東市知本鐵路車站附近地區都市計畫 | - | 50.2% | 58.1% |
| V0201 | 長濱都市計畫 | - | 50.6% | 90.1% |
| V0202 | 池上都市計畫 | - | 60.7% | 81.2% |

| 計畫區代碼 | 計畫區名稱 | 工業區 | 住宅區 | 商業區 |
|-----------|------------------|--------------|--------------|--------------|
| V0203 | 東河都市計畫 | - | 50.3% | 91.0% |
| V0204 | 鹿野都市計畫 | 6.2% | 42.8% | 74.3% |
| V0205 | 太麻里都市計畫 | 45.6% | 55.1% | 77.3% |
| V0206 | 大武都市計畫 | - | 52.3% | 82.5% |
| V0301 | 八仙洞風景特定區計畫 | - | 16.0% | - |
| V0303 | 紅葉溫泉風景特定區計畫 | - | 34.0% | - |
| V0307 | 綠島風景特定區計畫 | - | 60.4% | 84.3% |
| V0308 | 知本溫泉風景特定區計畫 | - | 39.5% | 77.0% |
| 小計 (臺灣本島) | | 75.8% | 77.0% | 83.3% |
| X | 澎湖縣 | 76.0% | 79.2% | 93.0% |
| X0101 | 馬公都市計畫 | 82.8% | 87.8% | 96.0% |
| X0201 | 白沙通梁地區都市計畫 | - | 40.6% | 82.2% |
| X0202 | 鎖港地區都市計畫 | 53.1% | 71.0% | 65.2% |
| X0302 | 林投風景特定區計畫 | - | 100.0% | - |
| X0303 | 二崁傳統聚落特定區計畫 | - | 61.1% | - |
| W | 金門縣 | 57.4% | 58.7% | 64.9% |
| W0301 | 金門特定區計畫 | 57.4% | 58.7% | 64.9% |
| Z | 連江縣 | - | 59.7% | 91.3% |
| Z0301 | 連江縣(南竿地區)風景特定區計畫 | - | 57.2% | 89.0% |
| Z0302 | 連江縣(東引地區)風景特定區計畫 | - | 66.6% | 88.4% |
| Z0303 | 連江縣(北竿地區)風景特定區計畫 | - | 66.5% | 99.4% |
| Z0304 | 連江縣(莒光地區)風景特定區計畫 | - | 47.8% | 90.0% |
| 總計 | | 75.7% | 77.0% | 83.3% |

註：“-”代表該縣市無此分區