

# 113 年度國土利用監測整合作業委託專業服務案

## 辦理監測加值應用

**國土管理署**

辦理臺澎金馬國土利用現況土地覆蓋 (land cover)圖及土地覆蓋變遷圖相關統計及指標化分析

## 目錄

歷年各縣市之綠覆率及建成環境比率統計.....	1
111 年及 112 年各縣市之綠覆率及建成環境比率統計.....	2
<b>112 年國土利用現況土地覆蓋及變遷成果 .....</b>	<b>3</b>
基隆市土地覆蓋及變遷圖.....	4
臺北市土地覆蓋及變遷圖.....	5
新北市土地覆蓋及變遷圖.....	6
桃園市土地覆蓋及變遷圖.....	7
新竹市土地覆蓋及變遷圖.....	8
新竹縣土地覆蓋及變遷圖.....	9
苗栗縣土地覆蓋及變遷圖.....	10
臺中市土地覆蓋及變遷圖.....	11
彰化縣土地覆蓋及變遷圖.....	12
南投縣土地覆蓋及變遷圖.....	13
雲林縣土地覆蓋及變遷圖.....	14
嘉義市土地覆蓋及變遷圖.....	15
嘉義縣土地覆蓋及變遷圖.....	16
臺南市土地覆蓋及變遷圖.....	17
高雄市土地覆蓋及變遷圖.....	18
屏東縣土地覆蓋及變遷圖.....	19
宜蘭縣土地覆蓋及變遷圖.....	20
花蓮縣土地覆蓋及變遷圖.....	21
臺東縣土地覆蓋及變遷圖.....	22
澎湖縣土地覆蓋及變遷圖.....	23
金門縣土地覆蓋及變遷圖.....	24
連江縣土地覆蓋及變遷圖.....	25
<b>112 年各都市計畫區發展率 .....</b>	<b>26</b>

## 歷年各縣市之綠覆率及建成環境比率統計

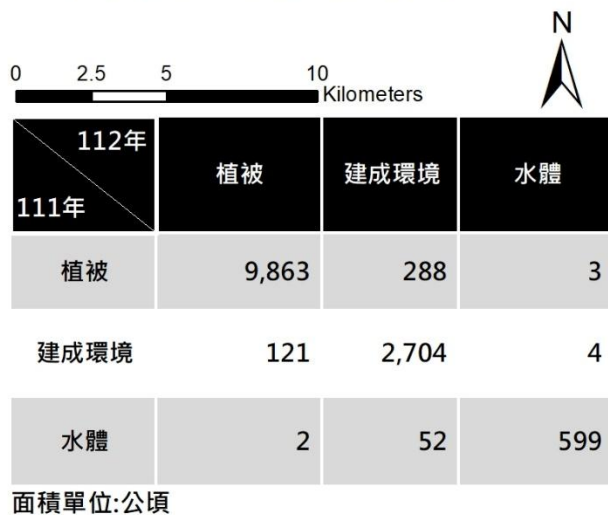
## 111 年及 112 年各縣市之綠覆率及建成環境比率統計

縣市	111 年度		112 年度	
	綠覆率	建成環境比率	綠覆率	建成環境比率
基隆市	74.5%	20.7%	73.2%	22.3%
臺北市	61.0%	35.3%	57.7%	38.6%
新北市	85.0%	11.2%	84.4%	11.9%
桃園市	68.0%	26.1%	68.6%	25.6%
新竹市	46.4%	36.4%	45.4%	37.3%
新竹縣	87.9%	8.5%	88.9%	7.6%
苗栗縣	84.8%	10.1%	85.9%	9.0%
臺中市	76.0%	18.7%	78.3%	16.4%
彰化縣	58.0%	24.4%	59.2%	24.1%
南投縣	89.3%	7.4%	91.5%	5.5%
雲林縣	66.7%	19.2%	69.3%	17.0%
嘉義市	48.9%	48.0%	48.6%	48.5%
嘉義縣	80.7%	11.0%	81.4%	10.4%
臺南市	66.7%	19.6%	66.4%	20.4%
高雄市	78.6%	14.9%	79.1%	14.4%
屏東縣	82.0%	11.0%	81.4%	11.6%
宜蘭縣	88.2%	6.6%	89.0%	6.1%
花蓮縣	91.5%	4.6%	91.2%	5.0%
臺東縣	90.2%	5.6%	90.2%	5.9%
本島小計	81.8%	11.8%	82.4%	11.4%
澎湖縣	64.6%	29.7%	69.6%	23.8%
金門縣	60.6%	19.0%	62.7%	16.0%
連江縣	68.9%	26.0%	73.2%	23.7%
總計	81.7%	11.9%	82.3%	11.5%

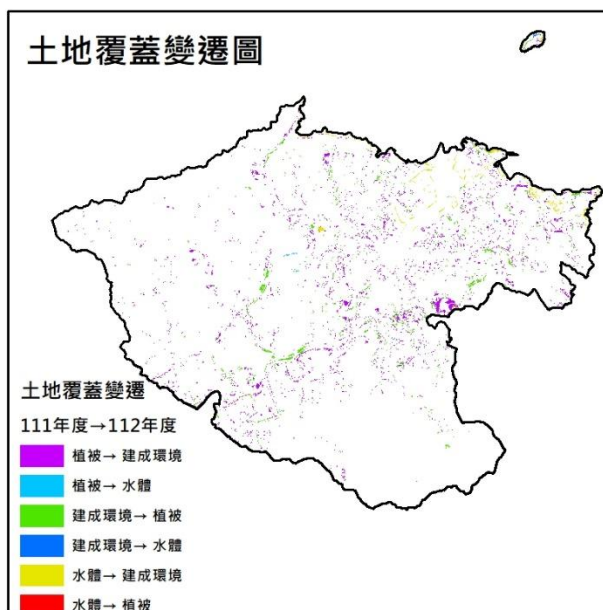
## 112 年國土利用現況土地覆蓋及變遷成果

# 基隆市土地覆蓋及變遷圖

## 基隆市土地覆蓋圖

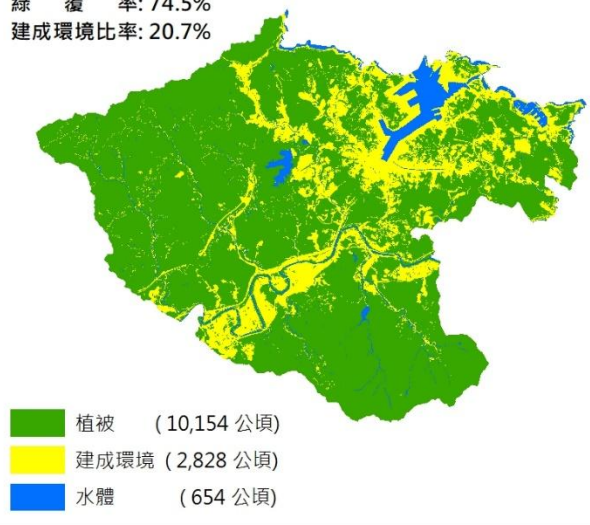


## 土地覆蓋變遷圖



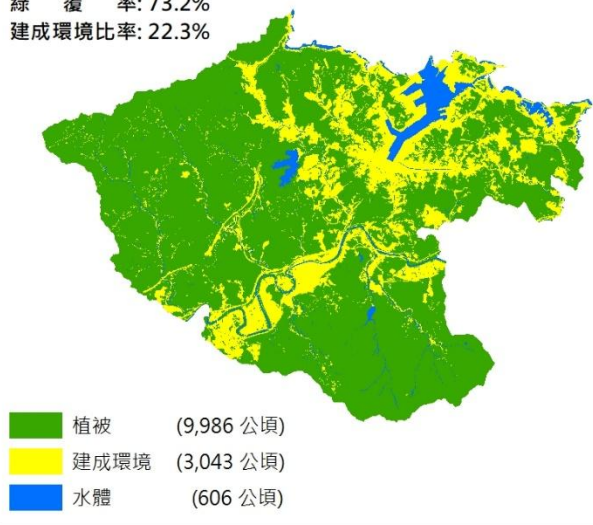
## 111年度土地覆蓋圖

綠 覆 率: 74.5%  
建成環境比率: 20.7%



## 112年度土地覆蓋圖

綠 覆 率: 73.2%  
建成環境比率: 22.3%



# 臺北市土地覆蓋及變遷圖

## 臺北市土地覆蓋圖



112年 111年	植被	建成環境	水體
植被	15,348	1,092	12
建成環境	222	9,315	2
水體	10	8	979

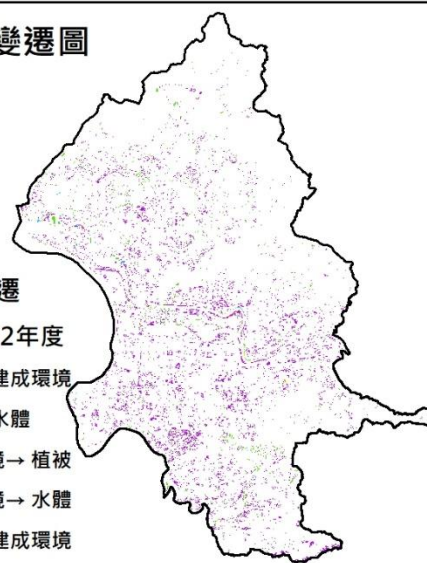
面積單位:公頃

## 土地覆蓋變遷圖

### 土地覆蓋變遷

111年度→112年度

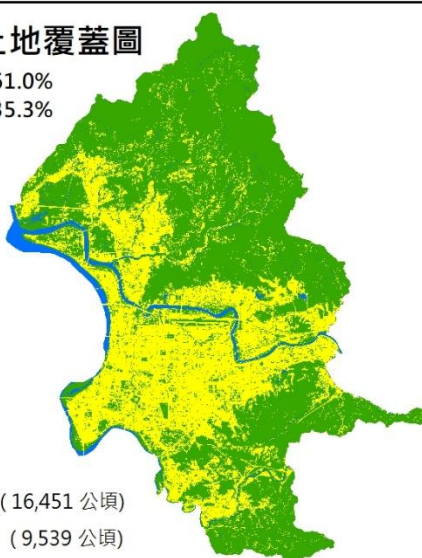
- 植被→建成環境
- 植被→水體
- 建成環境→植被
- 建成環境→水體
- 水體→建成環境
- 水體→植被



## 111年度土地覆蓋圖

綠 覆 率: 61.0%  
建成環境比率: 35.3%

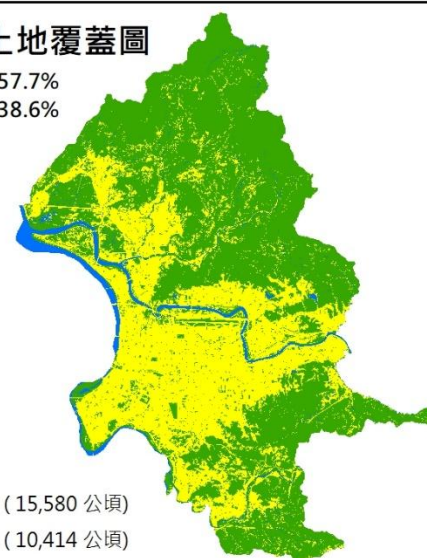
- 植被 (16,451 公頃)
- 建成環境 (9,539 公頃)
- 水體 (997 公頃)



## 112年度土地覆蓋圖

綠 覆 率: 57.7%  
建成環境比率: 38.6%

- 植被 (15,580 公頃)
- 建成環境 (10,414 公頃)
- 水體 (993 公頃)



# 新北市土地覆蓋及變遷圖

## 新北市土地覆蓋圖



112年度 111年度	植被	建成環境	水體
植被	173,161	2,505	68
建成環境	1,207	21,981	30
水體	43	80	7,565

面積單位:公頃

## 土地覆蓋變遷圖



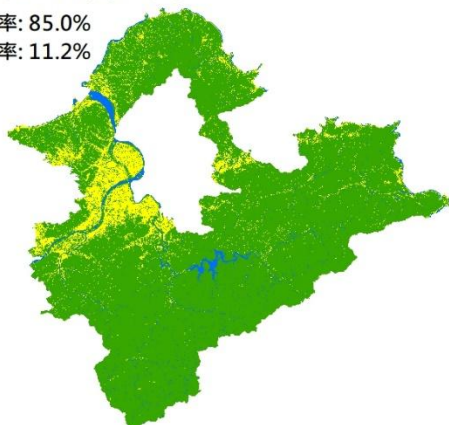
土地覆蓋變遷

111年度→112年度

- 植被→建成環境
- 植被→水體
- 建成環境→植被
- 建成環境→水體
- 水體→建成環境
- 水體→植被

## 111年度土地覆蓋圖

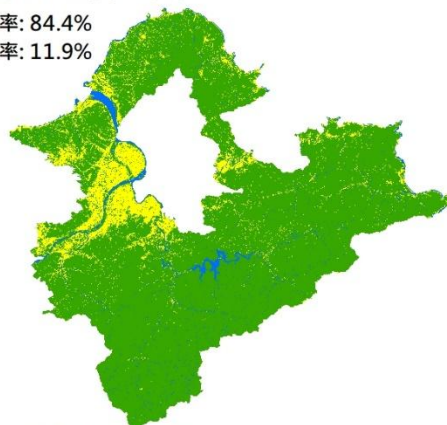
綠 覆 率: 85.0%  
建成環境比率: 11.2%



- 植被 ( 175,735 公頃)
- 建成環境 ( 23,217 公頃)
- 水體 ( 7,688 公頃)

## 112年度土地覆蓋圖

綠 覆 率: 84.4%  
建成環境比率: 11.9%



- 植被 ( 174,411 公頃)
- 建成環境 ( 24,56 公頃)
- 水體 ( 7,663 公頃)



# 桃園市土地覆蓋及變遷圖

## 桃園市土地覆蓋圖



112年度 111年度	植被	建成環境	水體
植被	80,344	2,342	45
建成環境	3,096	28,626	91
水體	62	156	6,981

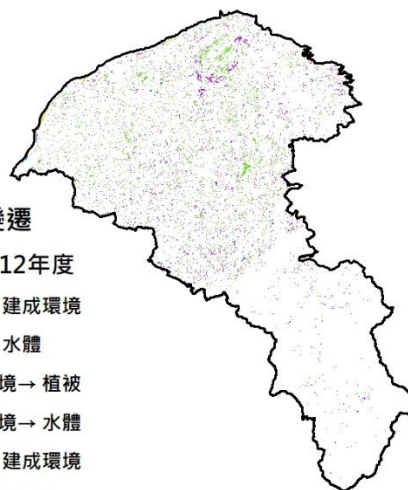
面積單位:公頃

## 土地覆蓋變遷圖

### 土地覆蓋變遷

111年度→112年度

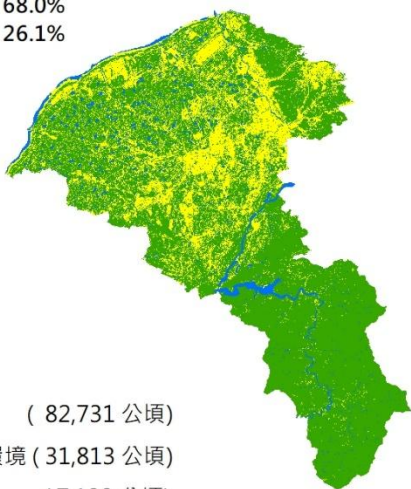
- 植被→建成環境
- 植被→水體
- 建成環境→植被
- 建成環境→水體
- 水體→建成環境
- 水體→植被



## 111年度土地覆蓋圖

綠 覆 率: 68.0%  
建成環境比率: 26.1%

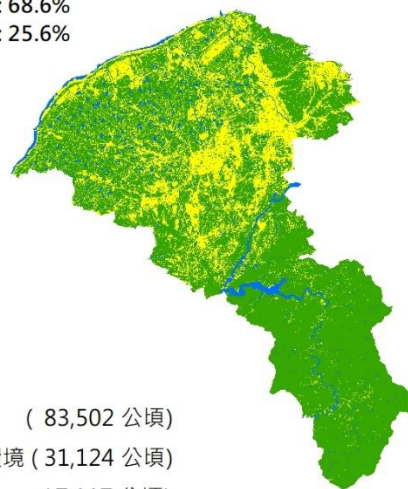
- 植被 ( 82,731 公頃)
- 建成環境 ( 31,813 公頃)
- 水體 ( 7,198 公頃)



## 112年度土地覆蓋圖

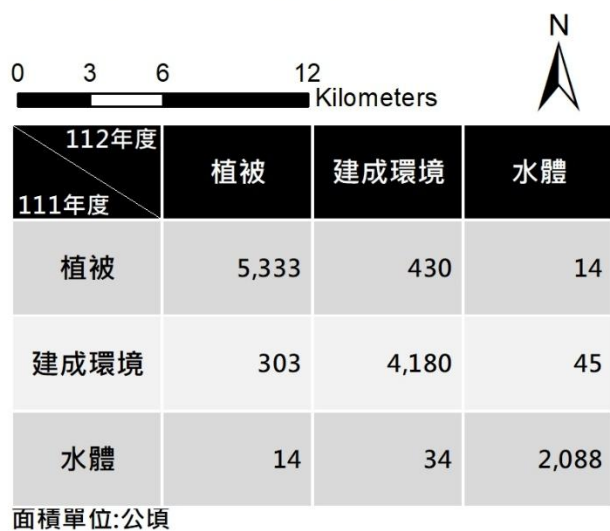
綠 覆 率: 68.6%  
建成環境比率: 25.6%

- 植被 ( 83,502 公頃)
- 建成環境 ( 31,124 公頃)
- 水體 ( 7,117 公頃)



# 新竹市土地覆蓋及變遷圖

## 新竹市土地覆蓋圖

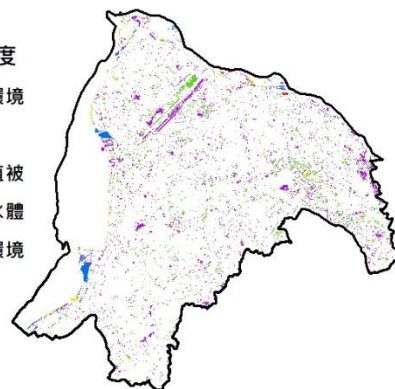


## 土地覆蓋變遷圖

### 土地覆蓋變遷

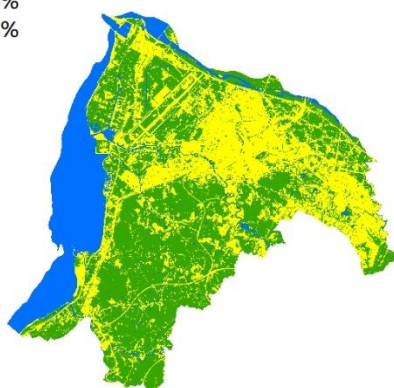
111年度→112年度

- 植被→建成環境
- 植被→水體
- 建成環境→植被
- 建成環境→水體
- 水體→建成環境
- 水體→植被



## 111年度土地覆蓋圖

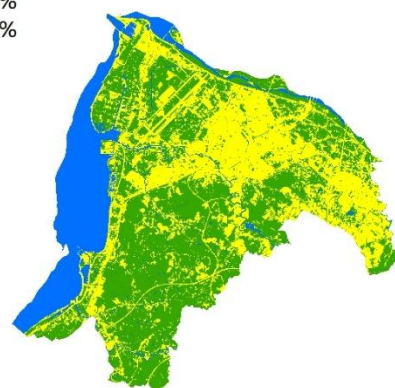
綠 覆 率: 46.4%  
建成環境比率: 36.4%



- 植被 (5,777 公頃)
- 建成環境 (4,527 公頃)
- 水體 (2,136 公頃)

## 112年度土地覆蓋圖

綠 覆 率: 45.4%  
建成環境比率: 37.3%



- 植被 (5,649 公頃)
- 建成環境 (4,645 公頃)
- 水體 (2,146 公頃)

# 新竹縣土地覆蓋及變遷圖

## 新竹縣土地覆蓋圖



112年度 111年度	植被	建成環境	水體
植被	123,069	978	45
建成環境	2,312	9,639	24
水體	58	83	4,964

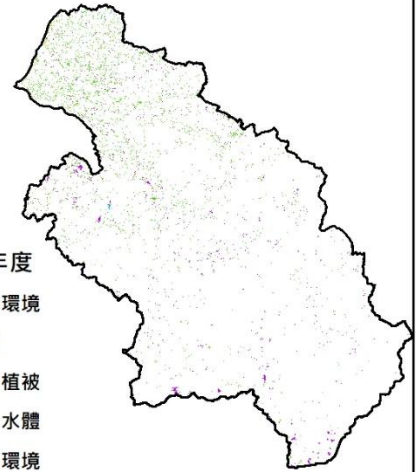
面積單位:公頃

## 土地覆蓋變遷圖

### 土地覆蓋變遷

111年度→112年度

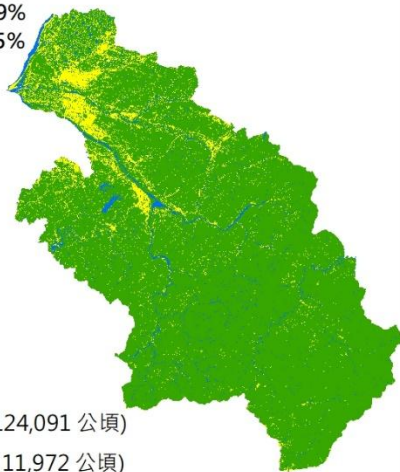
- 植被→建成環境
- 植被→水體
- 建成環境→植被
- 建成環境→水體
- 水體→建成環境
- 水體→植被



## 111年度土地覆蓋圖

綠 覆 率: 87.9%  
建成環境比率: 8.5%

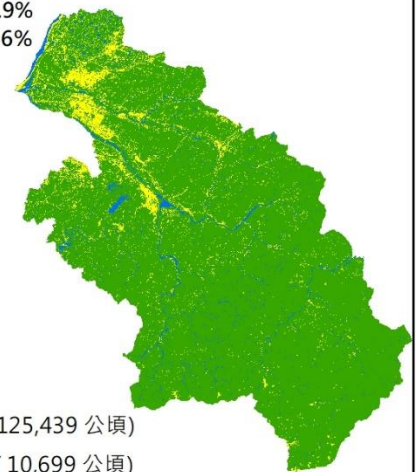
- 植被 (124,091 公頃)
- 建成環境 (11,972 公頃)
- 水體 (5,102 公頃)



## 112年度土地覆蓋圖

綠 覆 率: 88.9%  
建成環境比率: 7.6%

- 植被 (125,439 公頃)
- 建成環境 (10,699 公頃)
- 水體 (5,003 公頃)



# 苗栗縣土地覆蓋及變遷圖

## 苗栗縣土地覆蓋圖



112年度 \ 111年度	植被	建成環境	水體
111年度 植被	153,323	1,564	63
111年度 建成環境	3,546	14,820	73
111年度 水體	99	47	9,155

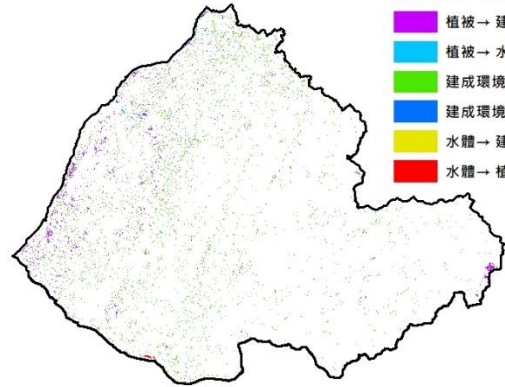
面積單位:公頃

## 土地覆蓋變遷圖

### 土地覆蓋變遷

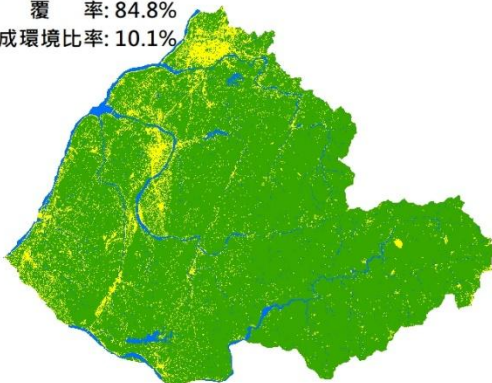
111年度→112年度

- 植被→建成環境
- 植被→水體
- 建成環境→植被
- 建成環境→水體
- 水體→建成環境
- 水體→植被



## 111年度土地覆蓋圖

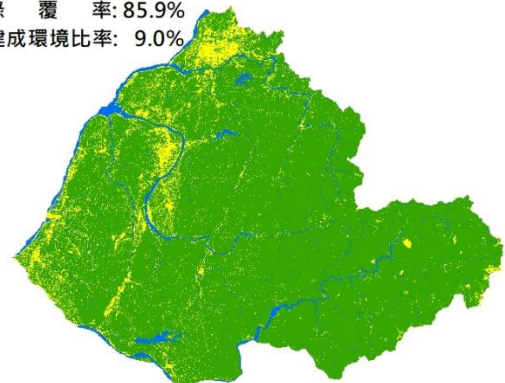
綠 覆 率: 84.8%  
建成環境比率: 10.1%



- 植被 (154,949 公頃)
- 建成環境 (18,438 公頃)
- 水體 (9,301 公頃)

## 112年度土地覆蓋圖

綠 覆 率: 85.9%  
建成環境比率: 9.0%



- 植被 (156,968 公頃)
- 建成環境 (16,430 公頃)
- 水體 (9,290 公頃)

# 臺中市土地覆蓋及變遷圖

## 臺中市土地覆蓋圖

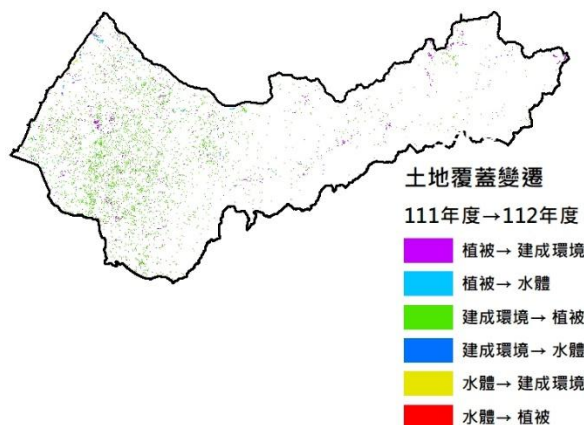
0 12.5 25 50  
Kilometers



112年 \ 111年	植被	建成環境	水體
植被	167,877	2,197	178
建成環境	7,377	34,509	76
水體	90	73	11,617

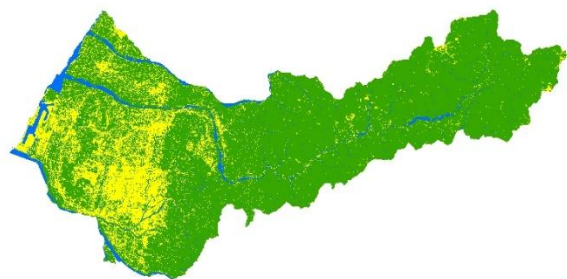
面積單位:公頃

## 土地覆蓋變遷圖



## 111年度土地覆蓋圖

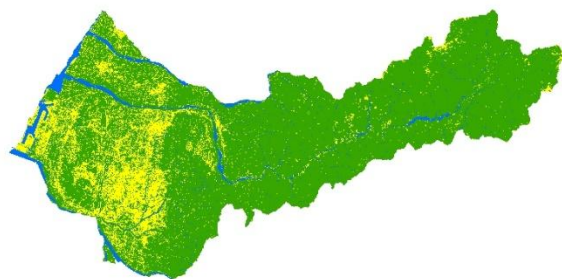
綠 覆 率: 76.0%  
建成環境比率: 18.7%



■ 植被 ( 170,252 公頃)  
■ 建成環境 ( 41,961 公頃)  
■ 水體 ( 11,778 公頃)

## 112年度土地覆蓋圖

綠 覆 率: 78.3%  
建成環境比率: 16.4%



■ 植被 ( 175,344 公頃)  
■ 建成環境 ( 36,779 公頃)  
■ 水體 ( 11,871 公頃)

# 彰化縣土地覆蓋及變遷圖

## 彰化縣土地覆蓋圖

0 5 10 20  
Kilometers



112年度 111年度	植被	建成環境	水體
植被	69,440	2,458	233
建成環境	3,465	26,792	143
水體	783	699	20,449

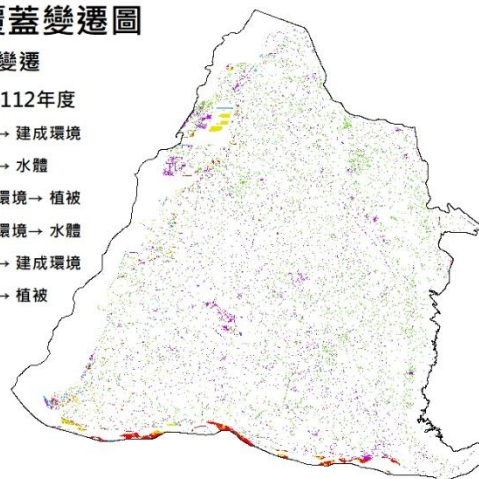
面積單位:公頃

## 土地覆蓋變遷圖

土地覆蓋變遷

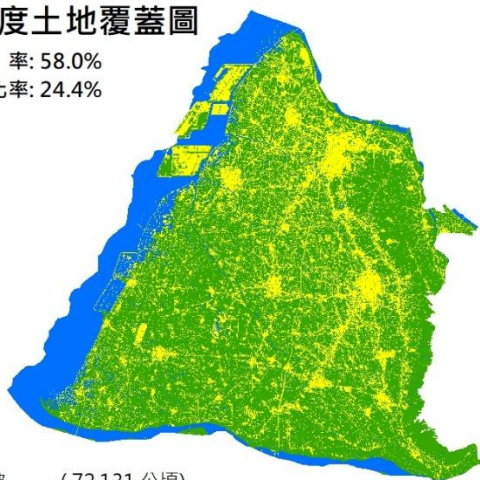
111年度→112年度

- 植被→建成環境
- 植被→水體
- 建成環境→植被
- 建成環境→水體
- 水體→建成環境
- 水體→植被



## 111年度土地覆蓋圖

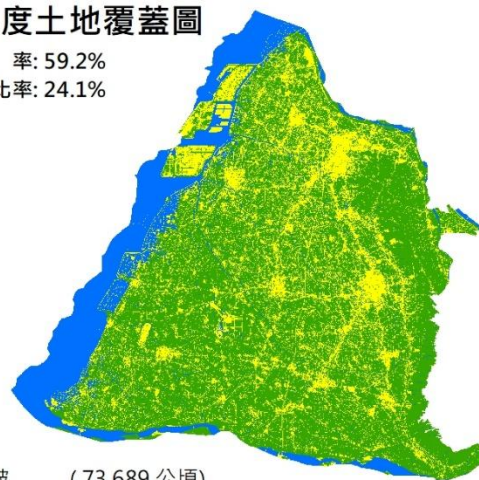
綠 覆 率: 58.0%  
建成環境比率: 24.4%



- 植被 (72,131 公頃)
- 建成環境 (30,401 公頃)
- 水體 (21,931 公頃)

## 112年度土地覆蓋圖

綠 覆 率: 59.2%  
建成環境比率: 24.1%



- 植被 (73,689 公頃)
- 建成環境 (29,949 公頃)
- 水體 (20,825 公頃)

# 南投縣土地覆蓋及變遷圖

## 南投縣土地覆蓋圖

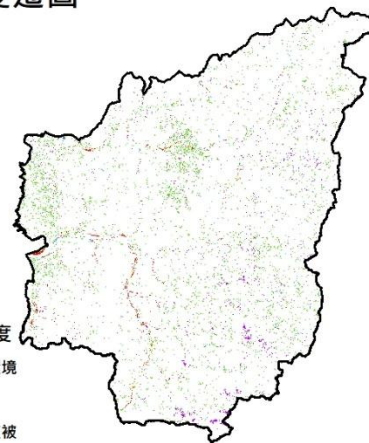
0 15 30 60 Kilometers



112年 111年	植被	建成環境	水體
植被	362,020	3,307	598
建成環境	11,409	18,734	245
水體	1,655	418	11,413

面積單位:公頃

## 土地覆蓋變遷圖



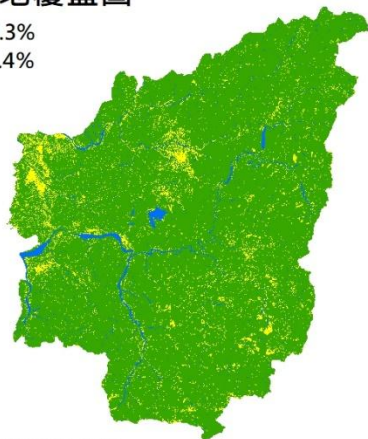
### 土地覆蓋變遷

111年度→112年度

- 植被→建成環境
- 植被→水體
- 建成環境→植被
- 建成環境→水體
- 水體→建成環境
- 水體→植被

## 111年度土地覆蓋圖

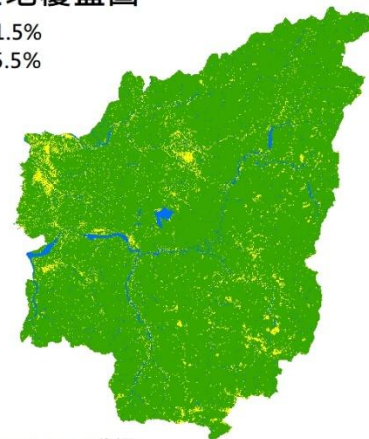
綠 覆 率: 89.3%  
建成環境比率: 7.4%



- 植被 (365,925 公頃)
- 建成環境 (30,388 公頃)
- 水體 (13,487 公頃)

## 112年度土地覆蓋圖

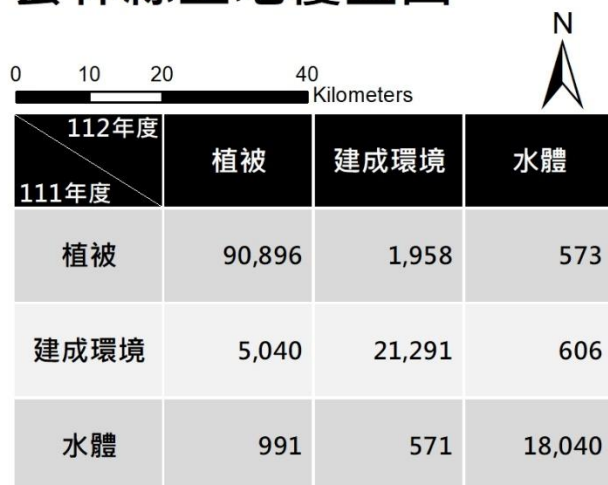
綠 覆 率: 91.5%  
建成環境比率: 5.5%



- 植被 (375,084 公頃)
- 建成環境 (22,459 公頃)
- 水體 (12,257 公頃)

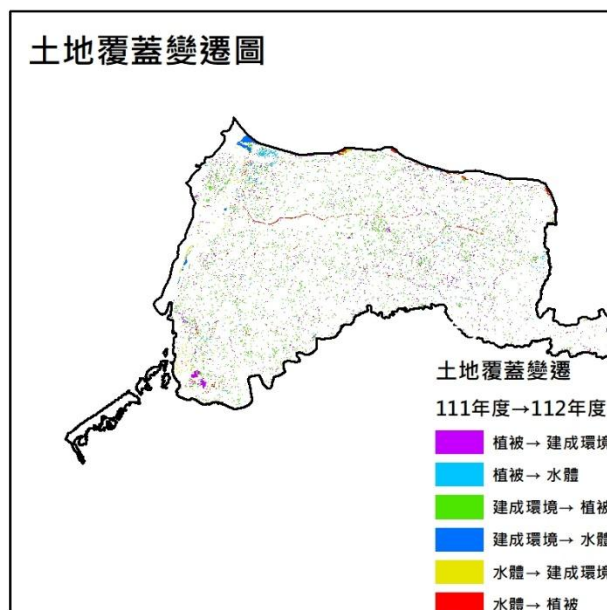
# 雲林縣土地覆蓋及變遷圖

## 雲林縣土地覆蓋圖



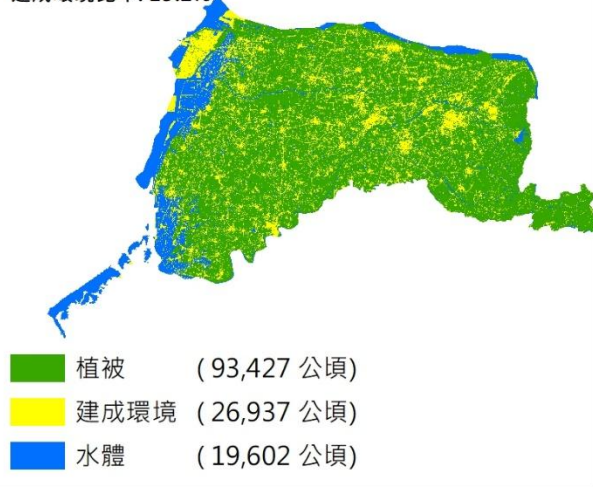
面積單位:公頃

## 土地覆蓋變遷圖



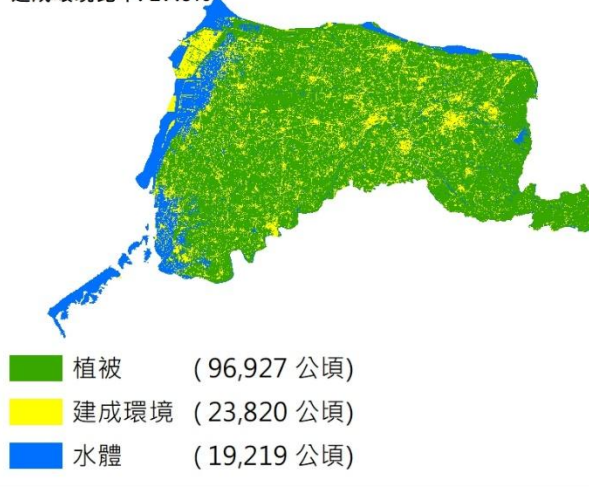
## 111年度土地覆蓋圖

綠 覆 率: 66.7%  
建成環境比率: 19.2%



## 112年度土地覆蓋圖

綠 覆 率: 69.3%  
建成環境比率: 17.0%





# 嘉義市土地覆蓋及變遷圖

## 嘉義市土地覆蓋圖

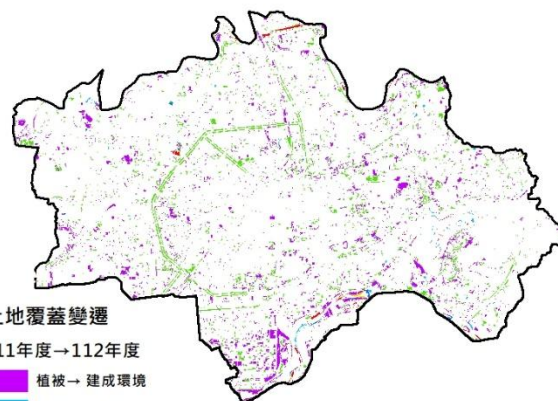
0 1.5 3 6 Kilometers



112年度 111年度	植被	建成環境	水體
植被	2,684	224	11
建成環境	200	2,667	3
水體	17	4	165

面積單位:公頃

## 土地覆蓋變遷圖

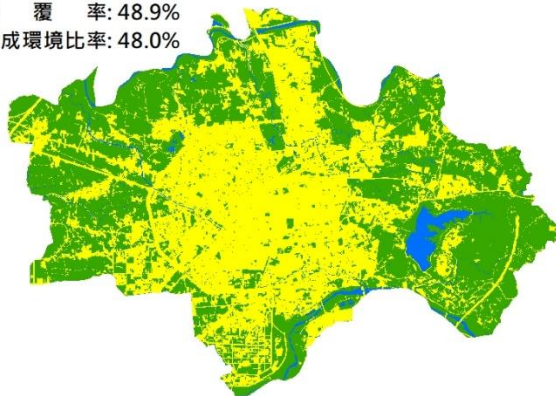


土地覆蓋變遷  
111年度→112年度

- 植被→建成環境
- 植被→水體
- 建成環境→植被
- 建成環境→水體
- 水體→建成環境
- 水體→植被

## 111年度土地覆蓋圖

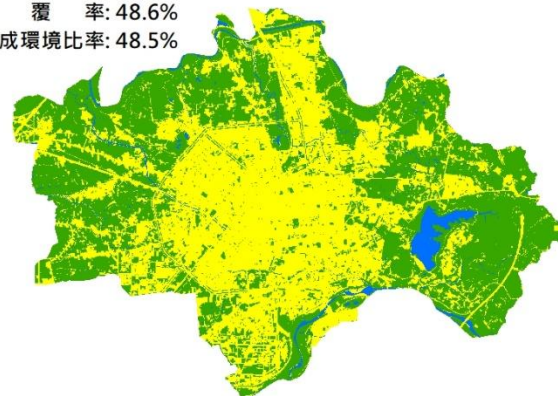
綠 覆 率: 48.9%  
建成環境比率: 48.0%



- 植被 ( 2,918 公頃)
- 建成環境 ( 2,869 公頃)
- 水體 ( 185 公頃)

## 112年度土地覆蓋圖

綠 覆 率: 48.6%  
建成環境比率: 48.5%



- 植被 (2,900 公頃)
- 建成環境 (2,894 公頃)
- 水體 (179 公頃)

# 嘉義縣土地覆蓋及變遷圖

## 嘉義縣土地覆蓋圖

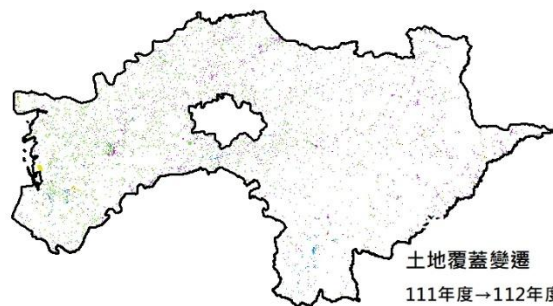
0 10 20 40  
Kilometers



112年度 111年度	植被	建成環境	水體
植被	154,905	2,326	373
建成環境	3,587	17,692	300
水體	529	382	15,199

面積單位:公頃

## 土地覆蓋變遷圖



土地覆蓋變遷

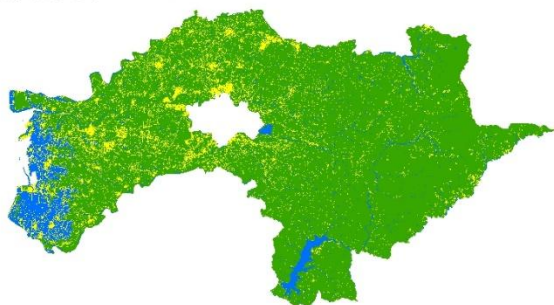
111年度→112年度

- 植被→建成環境
- 植被→水體
- 建成環境→植被
- 建成環境→水體
- 水體→建成環境
- 水體→植被

## 111年度土地覆蓋圖

綠 覆 率: 80.7%

建成環境比率: 11.0%

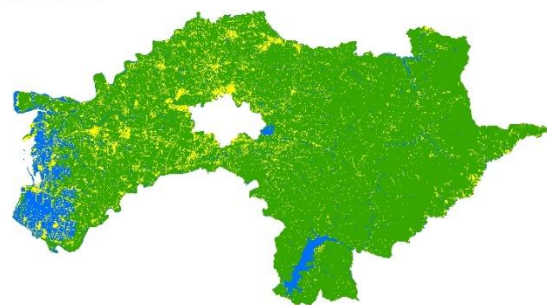


- 植被 (157,601 公頃)
- 建成環境 (21,578 公頃)
- 水體 (16,108 公頃)

## 112年度土地覆蓋圖

綠 覆 率: 81.4%

建成環境比率: 10.4%



- 植被 (157,601 公頃)
- 建成環境 (21,578 公頃)
- 水體 (16,108 公頃)

# 臺南市土地覆蓋及變遷圖

## 臺南市土地覆蓋圖

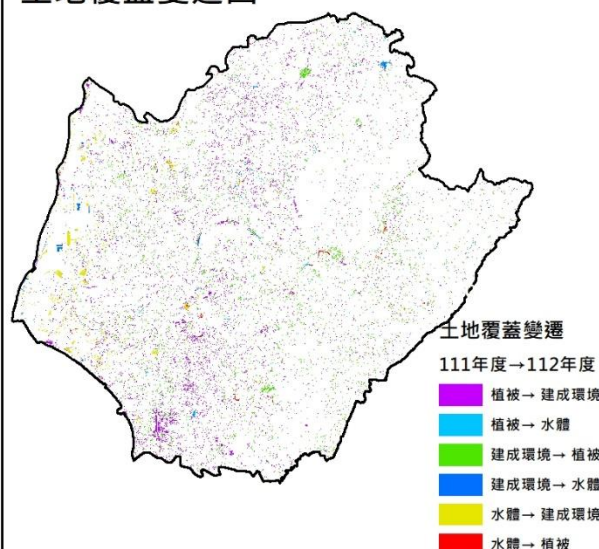
0 10 20 40 Kilometers



112年 111年	植被	建成環境	水體
植被	144,600	5,604	503
建成環境	4,618	39,043	561
水體	700	1,331	28,937

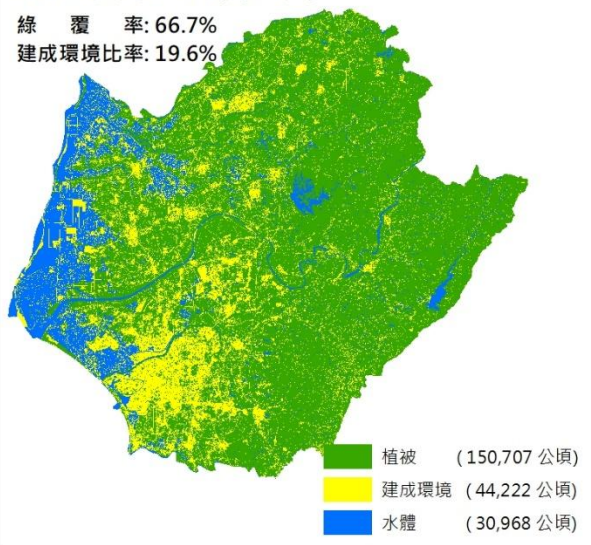
面積單位:公頃

## 土地覆蓋變遷圖



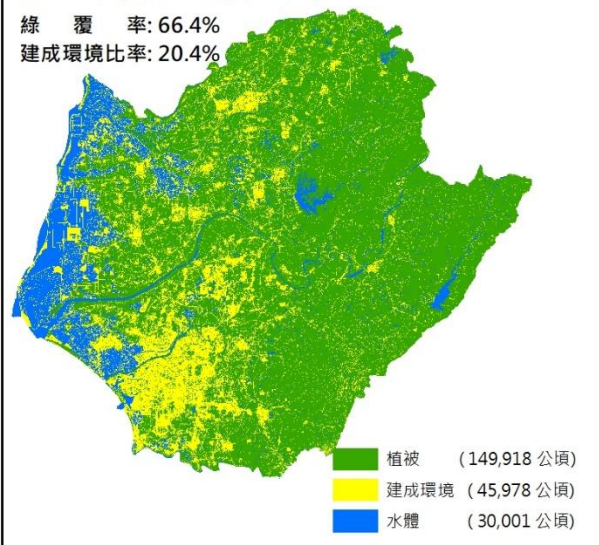
## 111年度土地覆蓋圖

綠 覆 率: 66.7%  
建成環境比率: 19.6%



## 112年度土地覆蓋圖

綠 覆 率: 66.4%  
建成環境比率: 20.4%



# 高雄市土地覆蓋及變遷圖

## 高雄市土地覆蓋圖

0 15 30 60 Kilometers



112年度 111年度	植被	建成環境	水體
植被	230,409	4,888	173
建成環境	6,575	38,029	163
水體	143	332	18,990

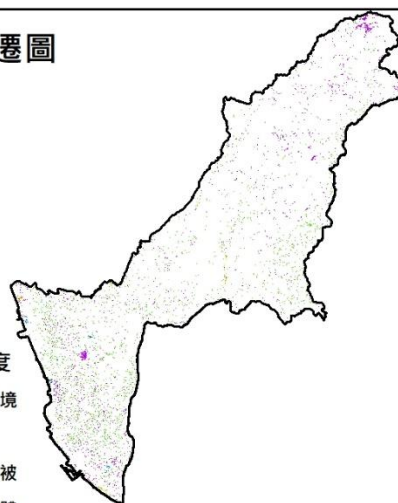
面積單位:公頃

## 土地覆蓋變遷圖

### 土地覆蓋變遷

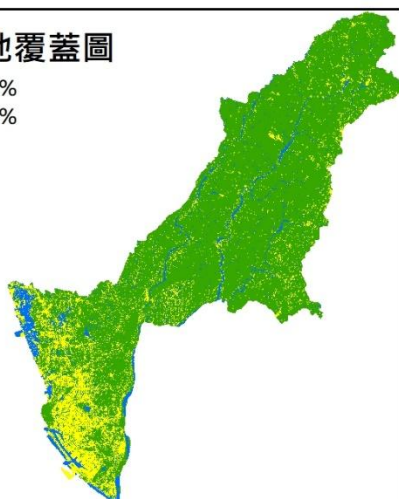
111年度→112年度

- 植被→建成環境
- 植被→水體
- 建成環境→植被
- 建成環境→水體
- 水體→建成環境
- 水體→植被



## 111年度土地覆蓋圖

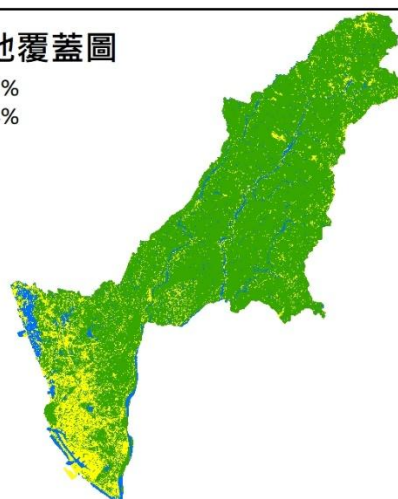
綠 覆 率: 78.6%  
建成環境比率: 14.9%



- 植被 (235,470 公頃)
- 建成環境 (44,767 公頃)
- 水體 (19,465 公頃)

## 112年度土地覆蓋圖

綠 覆 率: 79.1%  
建成環境比率: 14.4%



- 植被 (237,127 公頃)
- 建成環境 (43,249 公頃)
- 水體 (19,325 公頃)

# 屏東縣土地覆蓋及變遷圖

## 屏東縣土地覆蓋圖

0 15 30 60 Kilometers



112年度 111年度	植被	建成環境	水體
植被	222,535	7,288	247
建成環境	5,741	24,991	106
水體	136	186	19,287

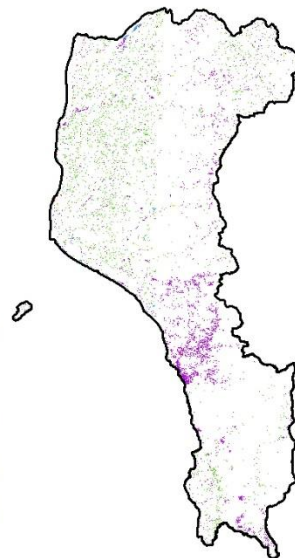
面積單位:公頃

## 土地覆蓋變遷圖

### 土地覆蓋變遷

111年度→112年度

- 植被→建成環境
- 植被→水體
- 建成環境→植被
- 建成環境→水體
- 水體→建成環境
- 水體→植被



## 111年度土地覆蓋圖

綠 覆 率: 82.0%  
建成環境比率: 11.0%

- 植被 (230,070 公頃)
- 建成環境 (30,838 公頃)
- 水體 (19,609 公頃)



## 112年度土地覆蓋圖

綠 覆 率: 81.4%  
建成環境比率: 11.6%

- 植被 (228,413 公頃)
- 建成環境 (32,464 公頃)
- 水體 (19,640 公頃)



# 宜蘭縣土地覆蓋及變遷圖

## 宜蘭縣土地覆蓋圖

0 12.5 25 50 Kilometers



112年度 111年度	植被	建成環境	水體
植被	191,582	1,562	560
建成環境	2,765	11,483	154
水體	1,142	297	10,048

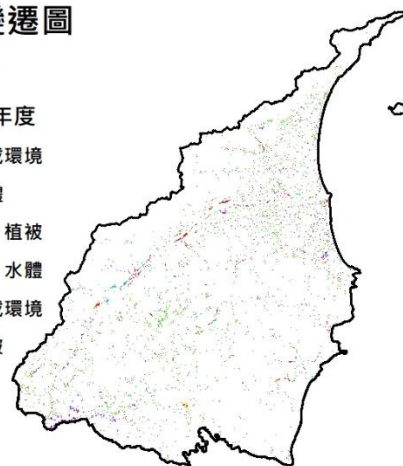
面積單位:公頃

## 土地覆蓋變遷圖

土地覆蓋變遷

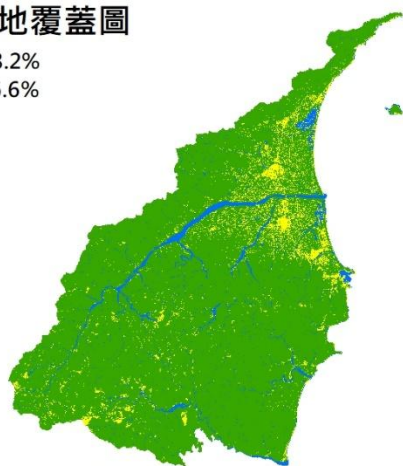
111年度→112年度

- 植被→建成環境
- 植被→水體
- 建成環境→植被
- 建成環境→水體
- 水體→建成環境
- 水體→植被



## 111年度土地覆蓋圖

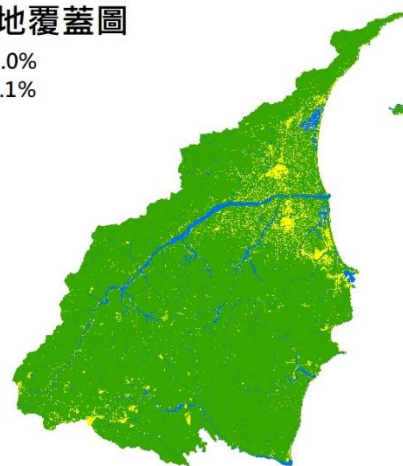
綠 覆 率: 88.2%  
建成環境比率: 6.6%



- 植被 (193,704 公頃)
- 建成環境 (14,402 公頃)
- 水體 (11,487 公頃)

## 112年度土地覆蓋圖

綠 覆 率: 89.0%  
建成環境比率: 6.1%



- 植被 (195,489 公頃)
- 建成環境 (13,342 公頃)
- 水體 (10,761 公頃)

# 花蓮縣土地覆蓋及變遷圖

## 花蓮縣土地覆蓋圖

0 20 40 80 Kilometers



112年度 111年度	植被	建成環境	水體
植被	414,619	6,581	364
建成環境	4,641	16,240	123
水體	617	224	17,189

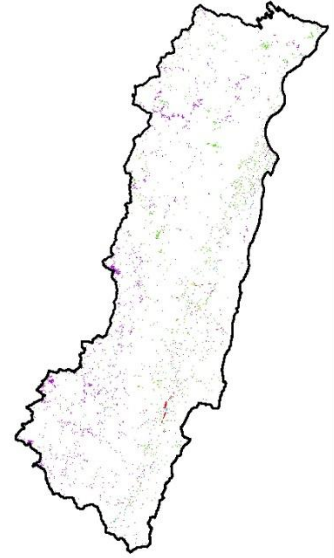
面積單位:公頃

## 土地覆蓋變遷圖

### 土地覆蓋變遷

111年度→112年度

- 植被→建成環境
- 植被→水體
- 建成環境→植被
- 建成環境→水體
- 水體→建成環境
- 水體→植被



## 111年度土地覆蓋圖

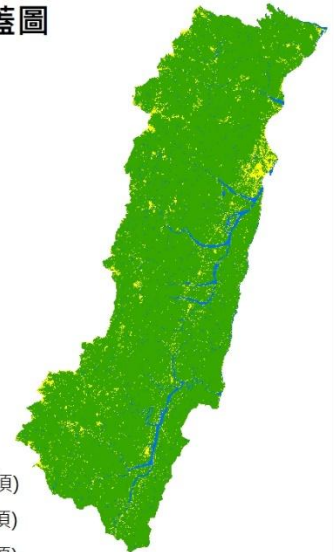
綠 覆 率: 91.5%  
建成環境比率: 4.6%



- 植被 (421,564 公頃)
- 建成環境(21,004 公頃)
- 水體 (18,030 公頃)

## 112年度土地覆蓋圖

綠 覆 率: 91.2%  
建成環境比率: 5.0%



- 植被 (419,877 公頃)
- 建成環境(23,045 公頃)
- 水體 (17,676 公頃)

# 臺東縣土地覆蓋及變遷圖

## 臺東縣土地覆蓋圖

0 20 40 80 Kilometers



112年度 111年度	植被	建成環境	水體
植被	317,823	4,757	565
建成環境	4,261	15,665	288
水體	916	557	13,374

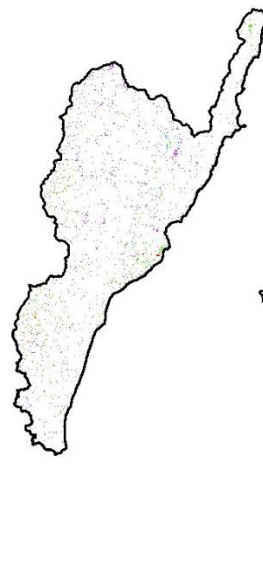
面積單位:公頃

## 土地覆蓋變遷圖

### 土地覆蓋變遷

111年度→112年度

- 植被→建成環境
- 植被→水體
- 建成環境→植被
- 建成環境→水體
- 水體→建成環境
- 水體→植被



## 111年度土地覆蓋圖

綠 覆 率: 90.2%

建成環境比率: 5.6%



- 植被 (323,144 公頃)
- 建成環境 (20,214 公頃)
- 水體 (14,846 公頃)

## 112年度土地覆蓋圖

綠 覆 率: 90.2%

建成環境比率: 5.9%



- 植被 (322,999 公頃)
- 建成環境 (20,979 公頃)
- 水體 (14,226 公頃)



# 澎湖縣土地覆蓋及變遷圖

## 澎湖縣土地覆蓋圖

0 10 20 40 Kilometers



112年度 111年度	植被	建成環境	水體
植被	8,314	416	14
建成環境	1,064	2,767	187
水體	32	40	691

面積單位:公頃

## 土地覆蓋變遷圖

### 土地覆蓋變遷

111年度→112年度

- 植被→建成環境
- 植被→水體
- 建成環境→植被
- 建成環境→水體
- 水體→建成環境
- 水體→植被



## 111年度土地覆蓋圖

綠 覆 率: 64.5%  
建成環境比率: 28.9%

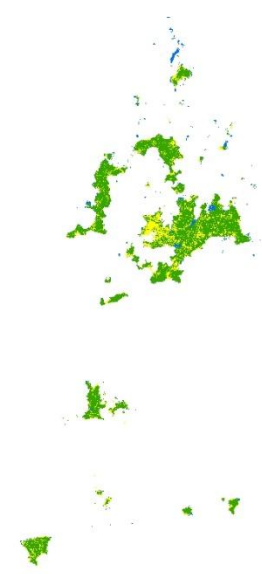
- 植被 (8,744 公頃)
- 建成環境 (4,018 公頃)
- 水體 (763 公頃)



## 112年度土地覆蓋圖

綠 覆 率: 69.6%  
建成環境比率: 23.8%

- 植被 (9,409 公頃)
- 建成環境 (3,224 公頃)
- 水體 (892 公頃)



# 金門縣土地覆蓋及變遷圖

## 金門縣土地覆蓋圖



112年度 \ 111年度	植被	建成環境	水體
111年度 植被	10,619	326	33
111年度 建成環境	704	2,541	200
111年度 水體	42	25	3,632

面積單位:公頃

## 土地覆蓋變遷圖

土地覆蓋變遷

111年度→112年度

- 植被→建成環境
- 植被→水體
- 建成環境→植被
- 建成環境→水體
- 水體→建成環境
- 水體→植被



## 111年度土地覆蓋圖

綠 覆 率: 60.6%

建成環境比率: 19.0%



- 植被 (10,977 公頃)
- 建成環境 (3,445 公頃)
- 水體 (3,669 公頃)

## 112年度土地覆蓋圖

綠 覆 率: 62.7%

建成環境比率: 16.0%



- 植被 (11,364 公頃)
- 建成環境 (2,892 公頃)
- 水體 (3,865 公頃)

# 連江縣土地覆蓋及變遷圖

## 連江縣土地覆蓋圖

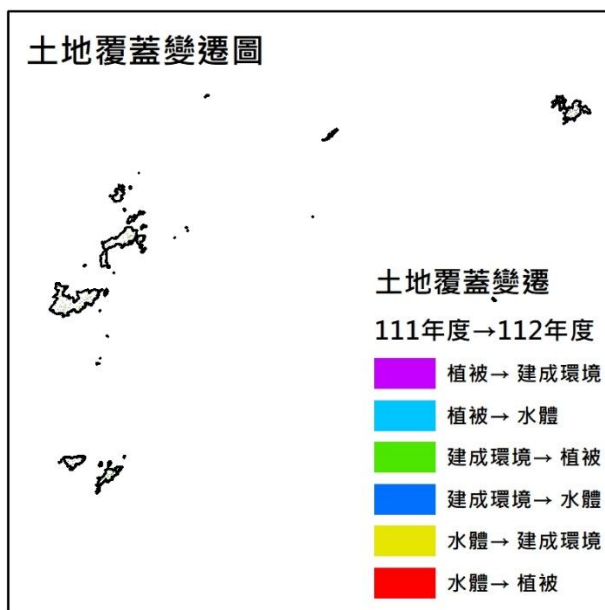
0 10 20 40 Kilometers



		112年度		
		植被	建成環境	水體
111年度	植被	1,954	98	1
	建成環境	219	552	4
	水體	8	56	88

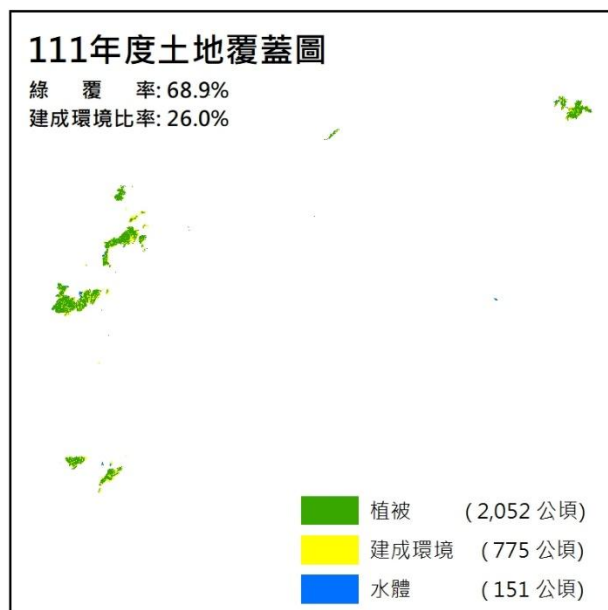
面積單位:公頃

## 土地覆蓋變遷圖



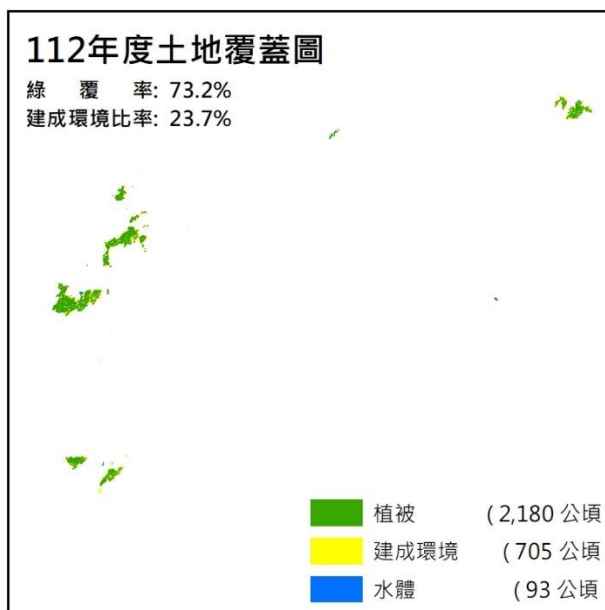
## 111年度土地覆蓋圖

綠 覆 率: 68.9%  
建成環境比率: 26.0%



## 112年度土地覆蓋圖

綠 覆 率: 73.2%  
建成環境比率: 23.7%



## 112 年各都市計畫區發展率

計畫區代碼	計畫區名稱	工業區	住宅區	商業區
<b>C</b>	<b>基隆市</b>	<b>63.6%</b>	<b>69.0%</b>	<b>97.4%</b>
C0105	基隆市主要計畫	63.6%	69.0%	97.4%
A0101	臺北市	95.6%	80.9%	98.4%
A0101	臺北市都市計畫	95.6%	80.9%	98.4%
<b>F</b>	<b>新北市</b>	<b>85.9%</b>	<b>79.3%</b>	<b>79.1%</b>
F0101	板橋都市計畫	97.9%	98.4%	97.8%
F0102	板橋(浮洲地區)都市計畫	—	85.5%	72.9%
F0103	淡水都市計畫	—	77.0%	92.0%
F0104	淡水(竹圍地區)都市計畫	95.4%	52.7%	94.9%
F0105	蘆洲都市計畫	98.5%	98.4%	99.8%
F0106	三重都市計畫	97.1%	97.6%	97.4%
F0107	汐止都市計畫	84.9%	92.0%	97.4%
F0108	瑞芳都市計畫	50.8%	64.9%	96.8%
F0109	新莊都市計畫	97.3%	89.9%	77.3%
F0110	永和都市計畫	—	99.2%	99.3%
F0111	中和都市計畫	95.4%	95.0%	97.8%
F0112	樹林都市計畫	87.3%	93.0%	89.3%
F0113	樹林(三多里地區)都市計畫	92.5%	77.8%	74.9%
F0114	樹林(山佳地區)都市計畫	84.9%	81.5%	95.7%
F0115	土城都市計畫	86.6%	91.1%	83.0%
F0116	土城(頂埔地區)都市計畫	85.6%	90.1%	92.0%
F0117	新店都市計畫	86.4%	88.3%	94.0%
F0118	新店(安坑地區)都市計畫	49.4%	59.0%	69.0%
F0119	鶯歌都市計畫	75.3%	71.7%	67.5%
F0120	鶯歌(鳳鳴地區)都市計畫	86.3%	82.1%	68.3%
F0121	三峽都市計畫	79.0%	88.6%	99.1%
F0122	大漢溪北都市計畫	100.0%	—	—
F0201	三芝都市計畫	64.2%	64.2%	84.2%
F0202	石門都市計畫	—	38.3%	95.0%
F0203	金山都市計畫	93.9%	75.0%	99.8%

計畫區代碼	計畫區名稱	工業區	住宅區	商業區
F0204	萬里都市計畫	99.2%	63.9%	60.1%
F0206	八里(龍形地區)都市計畫	98.2%	87.1%	95.3%
F0207	五股都市計畫	86.9%	87.8%	98.3%
F0208	泰山都市計畫	81.1%	84.4%	81.5%
F0209	龍壽、迴龍地區都市計畫	—	72.7%	—
F0210	深坑都市計畫	84.7%	89.5%	—
F0211	石碇都市計畫	84.7%	65.1%	50.0%
F0212	平溪都市計畫	24.5%	51.7%	97.5%
F0213	雙溪都市計畫	—	52.0%	92.8%
F0214	澳底都市計畫	53.7%	37.6%	86.0%
F0301	北海岸風景特定區計畫	83.6%	78.9%	97.6%
F0302	淡海新市鎮特定區計畫	—	27.9%	29.1%
F0303	野柳風景特定區計畫	—	91.9%	98.4%
F0304	林口特定區計畫(新北市部分)	58.6%	74.9%	87.3%
F0305	十分風景特定區計畫	—	27.4%	28.5%
F0306	東北角海岸(含大溪海岸及頭城濱海)風景特定區計畫(新北市部分)	—	62.7%	68.0%
F0307	臺北大學社區特定區計畫	—	94.9%	100.0%
F0308	新店水源特定區計畫	—	48.6%	61.9%
F0309	臺北水源特定區計畫	—	41.2%	62.1%
F0310	烏來水源特定區計畫	—	47.0%	81.4%
F0311	坪林水源特定區計畫	—	55.7%	73.7%
F0312	臺北港特定區計畫	94.5%	79.7%	82.3%
<b>H</b>	<b>桃園市</b>	<b>77.6%</b>	<b>81.9%</b>	<b>65.4%</b>
H0101	桃園市都市計畫	90.7%	95.2%	98.8%
H0102	南崁地區都市計畫	87.7%	92.0%	95.7%
H0103	中壢平鎮都市計畫	88.5%	93.4%	97.5%
H0104	八德(大湳地區)都市計畫	86.2%	93.9%	99.6%
H0105	中壢、楊梅、新屋、觀音(四行政轄區交界處)都市計畫	78.2%	81.0%	85.6%
H0106	楊梅都市計畫	85.0%	82.7%	92.1%

計畫區代碼	計畫區名稱	工業區	住宅區	商業區
H0107	八德(八德地區)都市計畫	93.0%	90.0%	92.1%
H0108	大溪鎮(埔頂地區)都市計畫	86.2%	84.2%	97.2%
H0109	大溪都市計畫	78.6%	88.6%	88.9%
H0201	大園都市計畫	78.9%	81.5%	99.7%
H0202	大園(果林地區)都市計畫	91.8%	90.4%	83.2%
H0203	觀音(草漯地區)都市計畫	87.7%	54.9%	57.8%
H0204	觀音都市計畫	86.9%	82.4%	93.3%
H0205	觀音(新坡地區)都市計畫	73.7%	82.3%	100.0%
H0206	蘆竹(大竹地區)都市計畫	93.3%	91.0%	96.8%
H0207	龍壽、迴龍地區都市計畫	97.3%	91.7%	100.0%
H0208	新屋都市計畫	56.2%	84.0%	90.4%
H0209	縱貫公路桃園內壢間都市計畫	92.3%	92.3%	74.0%
H0210	龜山都市計畫	85.5%	86.9%	96.6%
H0211	楊梅(富岡、豐野地區)都市計畫	75.2%	72.4%	98.6%
H0212	中壢(龍岡地區)都市計畫	81.5%	90.2%	95.3%
H0213	平鎮(山子頂地區)都市計畫	90.3%	78.1%	79.6%
H0214	龍潭都市計畫	—	93.1%	98.8%
H0215	石門都市計畫	75.3%	47.5%	69.6%
H0216	復興都市計畫	—	74.9%	80.1%
H0301	林口特定區計畫(桃園市部分)	50.4%	84.9%	85.7%
H0302	桃園航空城貨運園區暨客貨園區(大園南港地區)特定區計畫	—	41.2%	44.1%
H0303	高速鐵路桃園車站特定區計畫	—	81.0%	86.2%
H0304	高速公路中壢及內壢交流道附近特定區計畫	91.0%	74.3%	79.5%
H0306	石門水庫水源特定區計畫	—	13.7%	10.1%
H0307	小烏來風景特定區計畫	7.7%	67.6%	70.5%
H0308	巴陵達觀山風景特定區計畫	—	89.3%	79.2%
H0309	桃園國際機場園區及附近地區特定區計畫	65.9%	42.7%	29.0%
<b>O</b>	<b>新竹市</b>	<b>85.2%</b>	<b>90.3%</b>	<b>91.8%</b>
O0101	新竹(含香山)都市計畫	0.0%	100.0%	—

計畫區代碼	計畫區名稱	工業區	住宅區	商業區
O0103	新竹市(朝山地區)都市計畫	62.9%	87.2%	97.6%
O0104	新竹市都市計畫	89.4%	90.4%	91.7%
<b>J</b>	<b>新竹縣</b>	<b>50.6%</b>	<b>82.3%</b>	<b>90.7%</b>
J0101	竹北(含斗崙地區)都市計畫	72.2%	89.8%	94.2%
J0102	新埔都市計畫	59.5%	81.9%	99.0%
J0103	竹東(頭重、二重、三重地區)都市計畫	61.8%	94.3%	96.7%
J0104	竹東都市計畫	70.6%	81.2%	78.8%
J0105	關西都市計畫	62.7%	67.4%	95.3%
J0201	新豐(新庄子地區)都市計畫	—	76.4%	95.6%
J0202	新豐(山崎地區)都市計畫	79.3%	84.7%	91.4%
J0203	湖口都市計畫	65.8%	79.4%	97.5%
J0204	湖口(老湖口地區)都市計畫	59.0%	78.3%	100.0%
J0205	寶山都市計畫	92.2%	55.9%	54.6%
J0206	芎林都市計畫	72.9%	83.5%	95.7%
J0207	北埔(含鄉公所地區)都市計畫	33.9%	79.6%	94.5%
J0208	橫山都市計畫	90.2%	61.2%	92.1%
J0301	高速鐵路新竹車站特定區計畫	—	82.8%	90.5%
J0302	新竹科學工業園區特定區計畫(新竹縣部分)	26.9%	35.3%	—
J0303	清泉風景特定區計畫	—	67.6%	—
<b>K</b>	<b>苗栗縣</b>	<b>75.0%</b>	<b>79.4%</b>	<b>87.0%</b>
K0101	苗栗都市計畫	61.5%	86.1%	94.2%
K0102	竹南頭份都市計畫	80.7%	85.3%	90.4%
K0103	後龍都市計畫	43.5%	72.2%	77.6%
K0104	通霄都市計畫	86.0%	65.2%	98.6%
K0105	苑裡都市計畫	73.9%	78.9%	93.1%
K0106	卓蘭都市計畫	24.0%	84.0%	98.1%
K0201	三灣都市計畫	51.3%	59.4%	95.7%
K0202	造橋都市計畫	67.9%	69.3%	93.8%
K0203	南庄都市計畫	57.6%	84.1%	100.0%
K0204	頭屋都市計畫	58.7%	82.3%	80.3%



計畫區代碼	計畫區名稱	工業區	住宅區	商業區
K0205	公館都市計畫	51.6%	82.1%	98.2%
K0206	銅鑼都市計畫	78.0%	73.6%	98.9%
K0207	三義都市計畫	74.1%	87.0%	95.7%
K0208	大湖都市計畫	—	82.3%	97.8%
K0301	高速公路頭份交流道附近特定區計畫	79.3%	75.4%	76.1%
K0302	後龍外埔漁港特定區計畫	—	71.8%	85.2%
K0303	明德水庫特定區計畫	100.0%	82.2%	81.6%
K0304	高速公路苗栗交流道附近特定區計畫	72.1%	89.8%	—
K0305	高速鐵路苗栗車站特定區計畫	—	33.8%	0.8%
K0306	新竹科學園區竹南基地暨周邊地區特定區計畫	99.0%	79.9%	71.2%
<b>B</b>	<b>臺中市</b>	<b>74.7%</b>	<b>71.6%</b>	<b>81.9%</b>
B0101	臺中市都市計畫(不包括大坑風景區)	—	—	83.0%
B0103	臺中市都市計畫主要計畫	64.3%	75.8%	79.2%
B0301	臺中市大坑風景特定區計畫	—	18.6%	—
L0107	東勢都市計畫	34.1%	75.0%	89.1%
L0108	大甲都市計畫	62.4%	82.2%	94.8%
L0109	大甲(日南地區)都市計畫	96.4%	64.7%	78.2%
L0110	臺中市大平霧地區都市計畫	93.4%	88.9%	93.4%
L0111	臺中市豐潭雅神地區都市計畫	81.0%	84.7%	93.9%
L0112	臺中市烏日大肚地區都市計畫	93.9%	23.3%	0.0%
L0201	后里都市計畫	78.6%	86.2%	96.4%
L0205	新社都市計畫	65.4%	82.8%	96.2%
L0206	外埔都市計畫	—	74.1%	96.4%
L0207	大安都市計畫	75.0%	74.2%	84.8%
L0208	烏日都市計畫	87.2%	75.7%	74.9%
L0209	大肚都市計畫	80.7%	76.7%	91.6%
L0302	高速公路王田交流道附近特定區計畫	79.7%	76.6%	88.2%
L0303	台中港特定區計畫	73.8%	57.6%	73.1%
L0304	石岡水壩特定區計畫	87.0%	69.6%	92.9%
L0305	谷關風景特定區計畫	—	63.7%	67.5%

計畫區代碼	計畫區名稱	工業區	住宅區	商業區
L0306	梨山風景特定區計畫	—	39.6%	54.6%
L0307	梨山(新佳陽地區)風景特定區計畫	—	79.1%	49.4%
L0308	梨山(松茂地區)風景特定區計畫	—	44.3%	99.9%
L0309	梨山(環山地區)風景特定區計畫	—	70.5%	89.1%
L0310	鐵砧山風景特定區計畫	—	45.0%	3.2%
L0311	中部科學工業園區台中基地附近特定區計畫	72.2%	75.6%	—
<b>N</b>	<b>彰化縣</b>	<b>80.6%</b>	<b>80.3%</b>	<b>89.8%</b>
N0101	彰化市都市計畫	73.0%	91.7%	98.0%
N0102	和美都市計畫	86.4%	88.1%	93.7%
N0103	鹿港福興都市計畫	71.5%	86.3%	92.3%
N0104	溪湖都市計畫	63.4%	75.3%	88.7%
N0105	員林都市計畫	92.8%	89.9%	98.0%
N0106	二林都市計畫	64.4%	62.4%	81.8%
N0107	北斗都市計畫	71.8%	79.2%	89.8%
N0108	田中都市計畫	70.3%	79.8%	78.2%
N0201	伸港(全興地區)都市計畫	—	46.4%	35.7%
N0202	伸港(水尾地區)都市計畫	84.4%	75.8%	90.9%
N0203	線西都市計畫	93.8%	71.8%	70.3%
N0204	秀水都市計畫	85.8%	79.8%	90.9%
N0205	花壇都市計畫	85.7%	82.4%	94.9%
N0206	芬園都市計畫	53.2%	74.2%	94.2%
N0207	埔鹽都市計畫	85.0%	75.7%	91.8%
N0208	大村都市計畫	88.7%	76.2%	83.3%
N0209	埔心都市計畫	95.1%	88.6%	89.6%
N0210	永靖都市計畫	53.9%	86.4%	98.9%
N0211	芳苑都市計畫	85.2%	71.9%	76.0%
N0212	埤頭都市計畫	—	68.1%	92.8%
N0213	田尾都市計畫	44.3%	69.9%	85.0%
N0214	社頭都市計畫	71.5%	89.2%	95.1%
N0215	大城都市計畫	91.9%	71.4%	97.6%

計畫區代碼	計畫區名稱	工業區	住宅區	商業區
N0216	竹塘都市計畫	67.6%	84.3%	97.5%
N0217	溪州都市計畫	85.1%	58.0%	74.8%
N0218	二水都市計畫	60.9%	70.0%	97.7%
N0301	高速公路彰化交流道附近特定區計畫	93.1%	86.0%	62.2%
N0302	高速公路員林交流道附近特定區計畫	94.8%	72.7%	—
N0303	田尾園藝特定區計畫	—	73.9%	84.7%
N0304	八卦山脈風景特定區計畫	89.1%	68.9%	84.0%
N0305	高速鐵路彰化車站特定區	89.9%	25.3%	26.1%
<b>M</b>	<b>南投縣</b>	<b>73.5%</b>	<b>69.9%</b>	<b>89.7%</b>
M0102	中興新村(含南內轆地區)都市計畫	—	59.7%	61.2%
M0104	竹山都市計畫	38.2%	67.8%	94.2%
M0105	竹山(延平地區)都市計畫	88.4%	62.5%	50.4%
M0106	埔里都市計畫	57.7%	89.3%	97.4%
M0107	草屯都市計畫	62.6%	83.4%	98.7%
M0108	集集都市計畫	38.4%	50.6%	85.1%
M0109	南投(含南崗地區)都市計畫	85.0%	76.3%	86.6%
M0110	竹山(含延平地區)都市計畫區	—	39.2%	—
M0201	水里都市計畫	83.7%	82.2%	92.8%
M0202	名間都市計畫	—	54.1%	90.4%
M0203	中寮都市計畫	21.5%	58.5%	93.3%
M0204	鹿谷都市計畫	—	66.0%	86.1%
M0205	霧社都市計畫	—	30.0%	85.1%
M0206	國姓都市計畫	31.8%	63.4%	80.9%
M0207	魚池都市計畫	58.6%	62.8%	93.9%
M0301	日月潭風景特定區計畫	—	54.6%	84.0%
M0302	八卦山脈風景特定區計畫	—	44.4%	83.5%
M0303	溪頭森林遊樂特定區計畫	—	50.2%	44.2%
M0304	東埔風景特定區計畫	—	45.8%	100.0%
M0305	鳳凰谷風景特定區計畫	43.5%	62.2%	59.0%
<b>P</b>	<b>雲林縣</b>	<b>57.1%</b>	<b>66.1%</b>	<b>82.5%</b>

計畫區代碼	計畫區名稱	工業區	住宅區	商業區
P0101	斗六(含大潭地區)都市計畫	68.7%	77.4%	86.7%
P0102	西螺都市計畫	62.9%	69.2%	84.4%
P0103	虎尾都市計畫	69.3%	81.4%	94.4%
P0104	土庫都市計畫	44.9%	47.1%	93.1%
P0105	斗南都市計畫	59.7%	54.3%	89.4%
P0106	北港都市計畫	58.9%	72.6%	89.5%
P0201	麥寮都市計畫	48.5%	78.2%	93.0%
P0202	崙背都市計畫	44.5%	58.8%	92.0%
P0203	二崙都市計畫	53.7%	61.9%	77.5%
P0204	荖桐都市計畫	71.6%	65.8%	95.8%
P0205	林內都市計畫	53.8%	61.5%	92.1%
P0206	台西都市計畫	36.8%	72.1%	88.1%
P0207	東勢都市計畫	94.1%	61.1%	98.5%
P0208	褒忠都市計畫	95.0%	64.2%	92.9%
P0209	四湖都市計畫	28.6%	60.8%	82.8%
P0210	元長都市計畫	58.9%	72.4%	95.8%
P0211	口湖都市計畫	—	61.3%	78.6%
P0212	水林都市計畫	26.2%	65.0%	85.6%
P0213	大埤都市計畫	—	65.9%	90.0%
P0214	古坑都市計畫	82.5%	74.0%	89.1%
P0215	草嶺都市計畫	—	33.6%	81.2%
P0301	高速鐵路雲林車站特定區計畫	—	43.4%	26.1%
P0302	斗六嘉東地區特定區計畫	—	45.3%	29.6%
P0303	高速公路斗南交流道附近特定區計畫	53.1%	61.8%	45.0%
P0304	箔子寮漁港特定區計畫	—	19.5%	68.6%
<b>I</b>	<b>嘉義市</b>	<b>80.5%</b>	<b>89.5%</b>	<b>91.9%</b>
I0101	嘉義市都市計畫	81.6%	90.8%	91.8%
I0301	高速公路嘉義交流道附近特定區計畫(嘉義市部分)	70.0%	83.4%	100.0%
I0302	仁義潭風景特定區計畫(嘉義縣部分)	—	44.6%	—
<b>Q</b>	<b>嘉義縣</b>	<b>73.5%</b>	<b>56.2%</b>	<b>64.2%</b>

計畫區代碼	計畫區名稱	工業區	住宅區	商業區
Q0101	嘉義縣治所在地都市計畫	—	48.9%	62.8%
Q0102	朴子都市計畫	37.8%	86.0%	93.6%
Q0103	擴大嘉義縣治所在地都市計畫	—	5.6%	2.8%
Q0104	大林都市計畫	39.2%	74.7%	94.1%
Q0105	太保都市計畫	78.6%	68.1%	78.1%
Q0106	布袋都市計畫	52.6%	58.3%	81.4%
Q0201	溪口都市計畫	—	66.2%	84.4%
Q0202	梅山都市計畫	49.5%	64.8%	95.5%
Q0203	新港都市計畫	67.8%	69.5%	78.1%
Q0204	民雄都市計畫	70.8%	82.7%	94.7%
Q0205	民雄(頭橋地區)都市計畫	83.7%	46.4%	88.4%
Q0206	竹崎都市計畫	26.8%	79.4%	95.4%
Q0207	六腳(蒜頭地區)都市計畫	10.9%	61.3%	92.5%
Q0208	鹿草都市計畫	41.8%	65.2%	91.4%
Q0209	水上都市計畫	84.8%	76.5%	89.5%
Q0210	水上(北回地區)都市計畫	67.3%	55.2%	12.0%
Q0211	中埔(和睦地區)都市計畫	96.7%	86.7%	98.4%
Q0212	中埔都市計畫	—	68.9%	100.0%
Q0213	義竹都市計畫	—	57.0%	88.5%
Q0214	大埔都市計畫	—	33.7%	51.2%
Q0215	阿里山(達邦地區)都市計畫	—	74.7%	96.7%
Q0301	國立中正大學特定區主要計畫	—	31.0%	40.6%
Q0302	高速鐵路嘉義車站特定區計畫	—	24.0%	19.4%
Q0303	高速公路嘉義交流道附近特定區計畫(嘉義縣部分)	76.8%	73.5%	64.1%
Q0304	仁義潭風景特定區計畫(嘉義縣部分)	—	50.8%	15.7%
Q0305	吳鳳廟特定區計畫	—	67.9%	81.6%
Q0306	中崙風景特定區計畫	—	42.1%	43.6%
Q0307	曾文水庫特定區計畫	—	13.3%	—
<b>D</b>	<b>臺南市</b>	<b>79.9%</b>	<b>80.8%</b>	<b>88.8%</b>
D0101	臺南市主要計畫	76.3%	85.1%	89.4%

計畫區代碼	計畫區名稱	工業區	住宅區	商業區
R0101	新營都市計畫	56.3%	84.1%	92.6%
R0102	鹽水都市計畫	46.7%	77.1%	96.5%
R0103	白河都市計畫	58.8%	73.6%	96.6%
R0104	佳里都市計畫	66.1%	77.7%	91.1%
R0105	新化都市計畫	—	91.1%	97.5%
R0106	善化都市計畫	79.0%	84.3%	93.0%
R0107	學甲都市計畫	75.6%	75.6%	91.8%
R0111	永康六甲頂都市計畫	81.9%	91.4%	93.0%
R0113	北門都市計畫	—	84.2%	99.8%
R0201	柳營都市計畫	44.0%	73.2%	86.4%
R0202	後壁都市計畫	72.6%	59.0%	92.3%
R0203	東山都市計畫	43.3%	69.6%	97.1%
R0204	下營都市計畫	57.0%	76.6%	96.2%
R0205	六甲都市計畫	62.0%	82.2%	94.3%
R0207	官田都市計畫	88.9%	52.1%	67.7%
R0208	大內都市計畫	44.8%	64.9%	89.9%
R0209	西港都市計畫	80.9%	79.6%	97.7%
R0210	將軍漚汪地區都市計畫	38.4%	68.6%	79.6%
R0211	新市都市計畫	94.4%	90.1%	80.7%
R0212	安定都市計畫	86.0%	73.6%	94.7%
R0213	山上都市計畫	—	72.9%	87.8%
R0214	玉井都市計畫	54.3%	58.8%	94.8%
R0215	楠西都市計畫	5.6%	55.2%	88.9%
R0216	仁德都市計畫	82.9%	89.5%	86.9%
R0217	仁德(文賢地區)都市計畫	93.4%	88.5%	76.9%
R0218	歸仁都市計畫	91.0%	88.0%	97.9%
R0219	關廟都市計畫	88.9%	83.7%	83.5%
R0220	七股都市計畫	—	69.9%	—
R0301	高速公路新營交流道附近特定區計畫	97.3%	71.1%	92.3%
R0302	高速公路麻豆交流道附近特定區計畫	72.6%	74.4%	97.5%

計畫區代碼	計畫區名稱	工業區	住宅區	商業區
R0303	高速公路永康交流道附近特定區計畫	88.1%	84.3%	86.1%
R0304	高速公路台南交流道附近特定區計畫	79.2%	88.5%	93.6%
R0305	曾文水庫特定區計畫	—	43.6%	—
R0306	關子嶺(含枕頭山附近地區)特定區計畫	—	53.9%	61.8%
R0307	南鯤鯓特定區計畫	—	80.9%	99.4%
R0308	虎頭埤特定區計畫	—	34.6%	70.0%
R0309	烏山頭水庫風景特定區計畫	15.7%	46.6%	—
R0310	高速鐵路台南車站特定區計畫	—	47.5%	95.9%
R0311	台南科學工業園區特定區計畫	83.0%	81.0%	86.0%
R0312	台南都會公園特定區計畫	71.2%	15.7%	1.4%
<b>E</b>	<b>高雄市</b>	<b>79.6%</b>	<b>70.0%</b>	<b>76.4%</b>
E0101	高雄市都市計畫	73.7%	79.4%	86.4%
S0101	鳳山主要計畫	72.4%	76.1%	78.4%
S0102	岡山都市計畫	72.1%	74.2%	85.4%
S0103	旗山都市計畫	—	78.9%	95.7%
S0104	美濃都市計畫	64.9%	56.2%	89.5%
S0201	茄萣都市計畫	94.1%	78.8%	92.5%
S0202	湖內都市計畫	83.7%	86.5%	93.8%
S0203	湖內(大湖地區)都市計畫	82.3%	81.6%	93.1%
S0204	路竹都市計畫	72.2%	74.7%	73.9%
S0205	阿蓮都市計畫	50.4%	84.2%	94.3%
S0206	梓官都市計畫	60.3%	77.2%	89.4%
S0207	彌陀都市計畫	82.0%	75.4%	95.6%
S0208	大社都市計畫	81.4%	63.2%	87.2%
S0209	仁武都市計畫	88.4%	71.5%	89.9%
S0210	大樹都市計畫	23.8%	59.8%	94.5%
S0211	大樹(九曲堂地區)都市計畫	91.8%	59.1%	81.1%
S0212	大寮都市計畫	64.5%	65.2%	71.2%
S0213	燕巢都市計畫	68.1%	67.0%	89.7%
S0214	鳥松(仁美地區)都市計畫	85.4%	58.5%	73.8%

計畫區代碼	計畫區名稱	工業區	住宅區	商業區
S0215	甲仙都市計畫	76.6%	69.1%	98.9%
S0216	大坪頂以東地區都市計畫	85.4%	71.0%	68.9%
S0301	澄清湖特定區計畫	76.1%	69.2%	65.8%
S0302	大坪頂特定區計畫	61.2%	26.7%	1.9%
S0303	六龜彩蝶谷風景特定區計畫	—	64.1%	—
S0304	美濃中正湖風景特定區計畫	13.4%	67.5%	—
S0305	月世界風景特定區計畫	—	40.6%	64.3%
S0306	蚵寮近海漁業特定區計畫	88.6%	89.1%	99.4%
S0307	興達港漁業特定區計畫	100.0%	66.6%	86.3%
S0308	高速公路岡山交流道附近特定區計畫	87.1%	56.2%	41.5%
S0309	高速公路楠梓交流道附近特定區計畫(鳳山厝部分)	78.8%	42.9%	20.8%
S0311	高雄新市鎮特定區計畫	87.3%	32.9%	13.5%
<b>T</b>	<b>屏東縣</b>	<b>44.5%</b>	<b>76.2%</b>	<b>86.2%</b>
T0101	屏東都市計畫	47.7%	84.0%	87.1%
T0102	潮州都市計畫	28.0%	84.3%	92.9%
T0103	東港都市計畫	29.4%	83.2%	96.3%
T0104	恆春都市計畫	56.5%	84.8%	94.6%
T0201	高樹都市計畫	—	65.1%	90.8%
T0202	里港都市計畫	34.6%	62.3%	86.7%
T0203	鹽埔都市計畫	—	80.2%	92.0%
T0204	九如都市計畫	75.9%	67.9%	82.4%
T0205	長治都市計畫	48.1%	76.0%	76.8%
T0206	內埔(龍泉地區)都市計畫	84.7%	70.9%	97.1%
T0207	麟洛都市計畫	36.0%	76.8%	92.2%
T0208	內埔(豐田地區)都市計畫	82.8%	69.4%	90.4%
T0209	內埔都市計畫	27.1%	64.1%	97.1%
T0210	萬丹都市計畫	—	74.5%	68.7%
T0211	竹田都市計畫	57.8%	67.3%	85.6%
T0212	萬巒都市計畫	10.7%	62.0%	97.4%
T0213	新園都市計畫	56.9%	67.8%	94.5%



計畫區代碼	計畫區名稱	工業區	住宅區	商業區
T0214	崁頂都市計畫	82.3%	62.1%	51.9%
T0215	新園(烏龍地區)都市計畫	68.0%	69.8%	59.5%
T0216	南州都市計畫	41.1%	68.7%	92.4%
T0217	新埤都市計畫	83.2%	68.3%	90.0%
T0218	林邊都市計畫	—	74.4%	97.3%
T0219	佳冬都市計畫	53.1%	60.0%	86.2%
T0220	枋寮(水底寮地區)都市計畫	86.6%	85.5%	94.8%
T0221	枋寮都市計畫	87.0%	83.8%	89.9%
T0222	車城都市計畫	85.8%	81.5%	99.7%
T0223	滿州都市計畫	—	57.9%	73.4%
T0301	鹽埔漁港特定區計畫	79.0%	74.8%	72.1%
T0302	大鵬灣風景特定區計畫	—	52.2%	33.9%
T0303	琉球風景特定區計畫	5.2%	59.6%	76.9%
<b>G</b>	<b>宜蘭縣</b>	<b>53.1%</b>	<b>75.0%</b>	<b>89.6%</b>
G0101	宜蘭縣政中心地區都市計畫	—	52.0%	26.6%
G0102	宜蘭市都市計畫	41.1%	87.7%	93.2%
G0103	羅東都市計畫	52.4%	94.6%	96.1%
G0104	蘇澳都市計畫	77.6%	64.4%	95.8%
G0105	蘇澳(新馬地區)都市計畫	49.0%	64.7%	59.5%
G0106	頭城都市計畫	43.4%	60.8%	85.1%
G0201	礁溪都市計畫	—	69.2%	94.6%
G0202	壯圍都市計畫	27.3%	90.7%	99.0%
G0203	員山都市計畫	—	60.4%	56.3%
G0204	冬山都市計畫	62.4%	74.5%	90.4%
G0205	冬山(順安地區)都市計畫	81.0%	66.7%	88.4%
G0206	五結都市計畫	56.5%	82.9%	100.0%
G0207	五結(學進地區)都市計畫	72.0%	84.5%	93.1%
G0208	三星都市計畫	27.1%	68.2%	86.0%
G0209	南澳南強都市計畫	—	72.9%	100.0%
G0210	四城地區都市計畫	46.0%	67.4%	74.4%

計畫區代碼	計畫區名稱	工業區	住宅區	商業區
G0301	東北角海岸(含大溪海岸及頭城濱海)風景特定區計畫(宜蘭縣部分)	—	62.1%	76.1%
G0303	梅花湖風景特定區計畫	—	41.6%	—
G0304	龍潭湖風景特定區計畫	—	19.9%	—
<b>U</b>	<b>花蓮縣</b>	<b>62.3%</b>	<b>74.4%</b>	<b>82.2%</b>
U0101	花蓮市都市計畫	71.6%	86.9%	92.6%
U0102	鳳林都市計畫	13.3%	66.4%	95.6%
U0103	玉里都市計畫	19.3%	82.3%	98.1%
U0201	秀林(和平地區)都市計畫	63.7%	49.5%	98.1%
U0202	秀林(崇德地區)都市計畫	77.3%	64.2%	79.2%
U0203	新秀(新城—秀林地區)都市計畫	62.5%	65.6%	43.3%
U0204	新城(北埔地區)都市計畫	—	80.9%	—
U0205	吉安(鄉公所附近)都市計畫	51.6%	90.9%	89.6%
U0206	吉安都市計畫	—	81.1%	91.9%
U0207	壽豐都市計畫	5.1%	59.5%	88.6%
U0208	光復都市計畫	36.6%	42.9%	80.6%
U0209	豐濱都市計畫	—	51.4%	94.9%
U0210	瑞穗都市計畫	33.0%	57.8%	77.4%
U0211	富里都市計畫	—	58.6%	84.2%
U0301	天祥風景特定區計畫	—	—	93.3%
U0302	鯉魚潭風景特定區計畫	—	29.3%	28.2%
U0303	磯崎風景特定區計畫	—	67.7%	78.4%
U0304	石梯秀姑巒風景特定區計畫	—	62.6%	30.2%
U0305	東華大學城特定區計畫	—	28.3%	4.2%
<b>V</b>	<b>臺東縣</b>	<b>63.1%</b>	<b>59.2%</b>	<b>80.6%</b>
V0101	台東市都市計畫	92.7%	75.3%	89.6%
V0102	關山都市計畫	25.7%	71.6%	95.4%
V0103	臺東鐵路新站附近地區都市計畫	67.6%	49.8%	69.1%
V0104	成功都市計畫	46.2%	71.5%	96.1%
V0105	臺東市知本鐵路車站附近地區都市計畫	—	45.2%	51.6%

計畫區代碼	計畫區名稱	工業區	住宅區	商業區
V0201	長濱都市計畫	—	50.2%	95.4%
V0202	池上都市計畫	—	55.9%	78.7%
V0203	東河都市計畫	—	53.3%	92.8%
V0204	鹿野都市計畫	2.8%	41.9%	73.0%
V0205	太麻里都市計畫	32.4%	49.1%	71.6%
V0206	大武都市計畫	—	56.8%	77.9%
V0301	八仙洞風景特定區計畫	—	14.0%	—
V0303	紅葉溫泉風景特定區計畫	—	33.3%	—
V0307	綠島風景特定區計畫	—	62.5%	81.8%
V0308	知本溫泉風景特定區計畫	—	37.7%	69.2%
<b>本島小計</b>		<b>75.5%</b>	<b>75.6%</b>	<b>82.9%</b>
<b>X</b>	<b>澎湖縣</b>	<b>67.8%</b>	<b>78.8%</b>	<b>87.0%</b>
X0101	馬公都市計畫	74.9%	85.6%	88.6%
X0201	白沙通梁地區都市計畫	—	41.0%	90.3%
X0202	鎖港地區都市計畫	43.9%	76.2%	69.4%
X0302	林投風景特定區計畫	—	100.0%	—
X0303	二崁傳統聚落特定區計畫	—	66.9%	—
<b>W</b>	<b>金門縣</b>	<b>52.0%</b>	<b>55.8%</b>	<b>68.4%</b>
W0301	金門特定區計畫	52.0%	55.8%	68.4%
<b>Z</b>	<b>連江縣</b>	<b>—</b>	<b>49.7%</b>	<b>87.0%</b>
Z0301	連江縣(南竿地區)風景特定區計畫	—	51.9%	85.9%
Z0302	連江縣(東引地區)風景特定區計畫	—	51.7%	77.6%
Z0303	連江縣(北竿地區)風景特定區計畫	—	51.2%	94.7%
Z0304	連江縣(莒光地區)風景特定區計畫	—	35.3%	89.4%
V0307	綠島風景特定區計畫	—	62.5%	81.8%
V0308	知本溫泉風景特定區計畫	—	37.7%	69.2%
<b>X</b>	<b>澎湖縣</b>	<b>67.8%</b>	<b>78.8%</b>	<b>87.0%</b>
X0101	馬公都市計畫	74.9%	85.6%	88.6%
X0201	白沙通梁地區都市計畫	—	41.0%	90.3%
X0202	鎖港地區都市計畫	43.9%	76.2%	69.4%

計畫區代碼	計畫區名稱	工業區	住宅區	商業區
X0302	林投風景特定區計畫	—	100.0%	—
X0303	二崁傳統聚落特定區計畫	—	66.9%	—
<b>W</b>	<b>金門縣</b>	<b>52.0%</b>	<b>55.8%</b>	<b>68.4%</b>
W0301	金門特定區計畫	52.0%	55.8%	68.4%
<b>Z</b>	<b>連江縣</b>	<b>—</b>	<b>49.7%</b>	<b>87.0%</b>
Z0301	連江縣(南竿地區)風景特定區計畫	—	51.9%	85.9%
Z0302	連江縣(東引地區)風景特定區計畫	—	51.7%	77.6%
Z0303	連江縣(北竿地區)風景特定區計畫	—	51.2%	94.7%
Z0304	連江縣(莒光地區)風景特定區計畫	—	35.3%	89.4%
<b>總計</b>		<b>75.4%</b>	<b>75.6%</b>	<b>82.9%</b>

註：“—”代表該縣市無此分區