

113 年度國土利用監測整合作業委託專業服務案

辦理監測增值應用

國土管理署

辦理 112 年度農地存量分析

目錄

非都市土地特定農業區與一般農業區農牧用地統計及分析.....	1
104 年~108 年非都市土地特定農業區與一般農業區農牧用地農地存量成果	2
109 年~112 年非都市土地特定農業區與一般農業區農牧用地農地存量成果	3
新北市非都市土地分析範圍	4
桃園市非都市土地分析範圍	5
新竹縣非都市土地分析範圍	6
新竹市非都市土地分析範圍	7
苗栗縣非都市土地分析範圍	8
臺中市非都市土地分析範圍	9
彰化縣非都市土地分析範圍	10
南投縣非都市土地分析範圍	11
雲林縣非都市土地分析範圍	12
嘉義縣非都市土地分析範圍	13
臺南市非都市土地分析範圍	14
高雄市非都市土地分析範圍	15
屏東縣非都市土地分析範圍	16
宜蘭縣非都市土地分析範圍	17
花蓮縣非都市土地分析範圍	18
臺東縣非都市土地分析範圍	19
都市計畫農業區與保護區統計及分析.....	20
106 年~110 年都市計畫農業區及保護區農地存量成果	21
111 年~112 年都市計畫農業區及保護區農地存量成果	22
基隆市都市計畫分析範圍	23
臺北市都市計畫分析範圍	24
新北市都市計畫分析範圍	25
桃園市都市計畫分析範圍	26
新竹市都市計畫分析範圍	27
新竹縣都市計畫分析範圍	28
苗栗縣都市計畫分析範圍	29

臺中市都市計畫分析範圍.....	30
彰化縣都市計畫分析範圍.....	31
南投縣都市計畫分析範圍.....	32
雲林縣都市計畫分析範圍.....	33
嘉義市都市計畫分析範圍.....	34
嘉義縣都市計畫分析範圍.....	35
臺南市都市計畫分析範圍.....	36
高雄市都市計畫分析範圍.....	37
屏東縣都市計畫分析範圍.....	38
宜蘭縣都市計畫分析範圍.....	39
花蓮縣都市計畫分析範圍.....	40
臺東縣都市計畫分析範圍.....	41

非都市土地特定農業區與一般農業區農牧用地統計及分析

104年~108年非都市土地特定農業區與一般農業區農牧用地農地存量成果

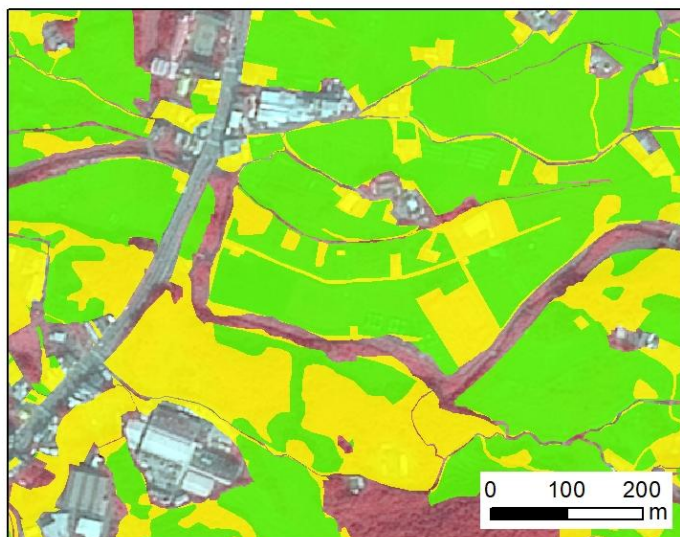
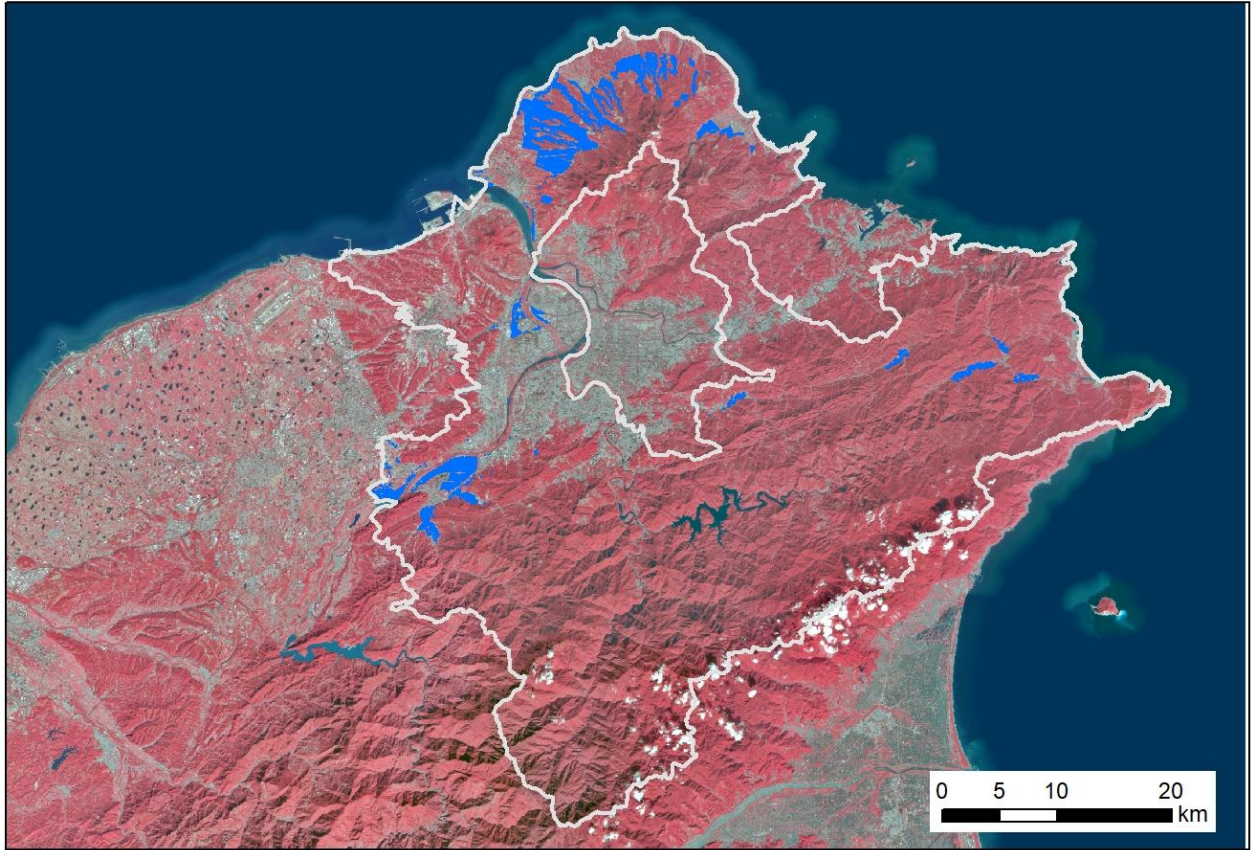
各縣市	農業使用區域(公頃) (A)					非都市土地特定農業區與一般農業區農牧用地 (公頃) (B)					農地存量 (A/B)				
	104年	105年	106年	107年	108年	104年	105年	106年	107年	108年	104年	105年	106年	107年	108年
新北市	1,939	2,151	2,264	2,182	2,133	3,579	4,082	4,248	4,136	4,238	54.2%	52.7%	53.3%	52.8%	50.3%
桃園市	18,966	19,914	19,793	19,660	19,603	24,781	26,242	26,240	26,226	26,196	76.5%	75.9%	75.4%	75.0%	74.8%
新竹市	759	759	759	759	759	1,303	1,303	1,303	1,303	1,303	58.2%	58.2%	58.2%	58.2%	58.2%
新竹縣	6,664	6,611	6,619	6,619	6,607	9,724	9,698	9,817	9,756	9,734	68.5%	68.2%	67.4%	67.8%	67.9%
苗栗縣	10,146	10,376	10,052	10,259	10,460	13,088	13,250	13,208	13,382	13,480	77.5%	78.3%	76.1%	76.7%	77.6%
臺中市	14,216	14,242	14,136	14,229	14,340	18,568	18,535	18,571	18,629	18,655	76.6%	76.8%	76.1%	76.4%	76.9%
彰化縣	44,549	45,639	45,498	44,900	45,282	52,533	54,479	54,646	54,571	54,532	84.8%	83.8%	83.3%	82.3%	83.0%
南投縣	13,035	13,406	13,414	13,042	13,018	16,003	16,405	16,528	16,466	16,382	81.5%	81.7%	81.2%	79.2%	79.5%
雲林縣	58,621	57,649	57,427	57,655	58,122	64,729	65,584	65,628	65,395	65,507	90.6%	87.9%	87.5%	88.2%	88.7%
嘉義縣	38,891	37,943	38,197	38,056	37,965	42,886	43,060	43,482	43,044	43,358	90.7%	88.1%	87.8%	88.4%	87.6%
臺南市	44,932	43,444	43,118	43,120	43,572	54,159	54,742	55,303	54,785	54,909	83.0%	79.4%	78.0%	78.7%	79.4%
高雄市	15,319	15,072	14,950	14,671	14,479	20,900	21,913	21,822	21,967	22,075	73.3%	68.8%	68.5%	66.8%	65.6%
屏東縣	44,578	42,895	43,209	41,741	40,485	54,316	56,714	56,892	56,981	56,825	82.1%	75.6%	75.9%	73.3%	71.2%
宜蘭縣	13,233	13,269	13,249	13,249	13,184	17,651	17,934	17,942	17,939	17,929	75.0%	74.0%	73.8%	73.9%	73.5%
花蓮縣	15,546	16,201	16,387	16,024	15,594	20,274	20,934	21,225	21,189	21,264	76.7%	77.4%	77.2%	75.6%	73.3%
臺東縣	10,167	10,202	10,290	10,172	10,120	12,389	12,550	12,647	12,550	12,621	82.1%	81.3%	81.4%	81.1%	80.2%
全臺	351,561	349,773	349,361	346,337	345,720	426,883	437,425	439,502	438,319	439,009	82.4%	80.0%	79.5%	79.0%	78.8%

109年~112年非都市土地特定農業區與一般農業區農牧用地農地存量成果

各縣市	農業使用區域(公頃) (A)				非都市土地 特定農業區與一般農業區農牧用地(公頃) (B)				農地存量 (A/B)			
	109年	110年	111年	112年	109年	110年	111年	112年	109年	110年	111年	112年
新北市	2,283	2,378	2,370	2,369	4,155	4,152	4,151	4,157	54.9%	57.3%	57.1%	57.0%
桃園市	19,578	19,207	19,187	18,985	26,104	26,062	26,050	25,872	75.0%	73.7%	73.7%	73.4%
新竹市	758	758	757	756	1,303	1,303	1,303	1,304	58.2%	58.2%	58.1%	58.0%
新竹縣	6,601	6,729	6,710	6,681	9,728	9,724	9,716	9,714	67.9%	69.2%	69.1%	68.8%
苗栗縣	10,244	9,890	9,883	9,913	13,571	13,616	13,643	13,654	75.5%	72.6%	72.4%	72.6%
臺中市	14,554	14,254	14,233	14,193	18,616	18,620	18,580	18,543	78.2%	76.6%	76.6%	76.5%
彰化縣	45,447	45,018	44,999	44,368	54,479	54,459	54,444	54,363	83.4%	82.7%	82.7%	81.6%
南投縣	13,411	13,176	13,150	12,916	16,329	16,328	16,255	16,247	82.1%	80.7%	80.9%	79.5%
雲林縣	58,310	58,196	58,190	57,290	65,991	66,023	65,881	65,879	88.4%	88.1%	88.3%	87.0%
嘉義縣	38,257	38,039	38,015	37,940	43,312	43,256	43,234	43,132	88.3%	87.9%	87.9%	88.0%
臺南市	44,234	45,244	44,975	44,932	54,879	56,998	56,889	56,837	80.6%	79.4%	79.1%	79.1%
高雄市	16,098	16,060	16,096	16,074	23,548	23,681	23,717	23,754	68.4%	67.8%	67.9%	67.7%
屏東縣	39,516	39,489	39,456	39,392	56,531	56,458	56,374	56,228	69.9%	69.9%	70.0%	70.1%
宜蘭縣	13,567	13,839	13,813	13,821	17,921	17,936	17,938	17,936	75.7%	77.2%	77.0%	77.1%
花蓮縣	17,040	16,508	16,549	16,539	21,272	21,198	21,195	21,225	80.1%	77.9%	78.1%	77.9%
臺東縣	9,958	10,076	10,084	10,138	12,624	12,503	12,480	12,472	78.9%	80.6%	80.8%	81.3%
全臺	349,856	348,861	348,467	349,446	440,365	442,317	441,850	441,317	79.5%	78.9%	78.9%	79.2%

新北市非都市土地分析範圍

112年新北市非都市土地特定農業區與一般農業區農牧用地農地存量成果

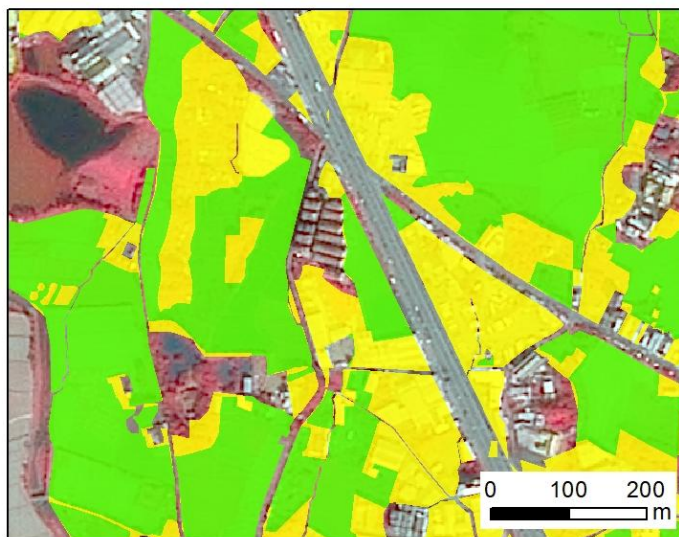
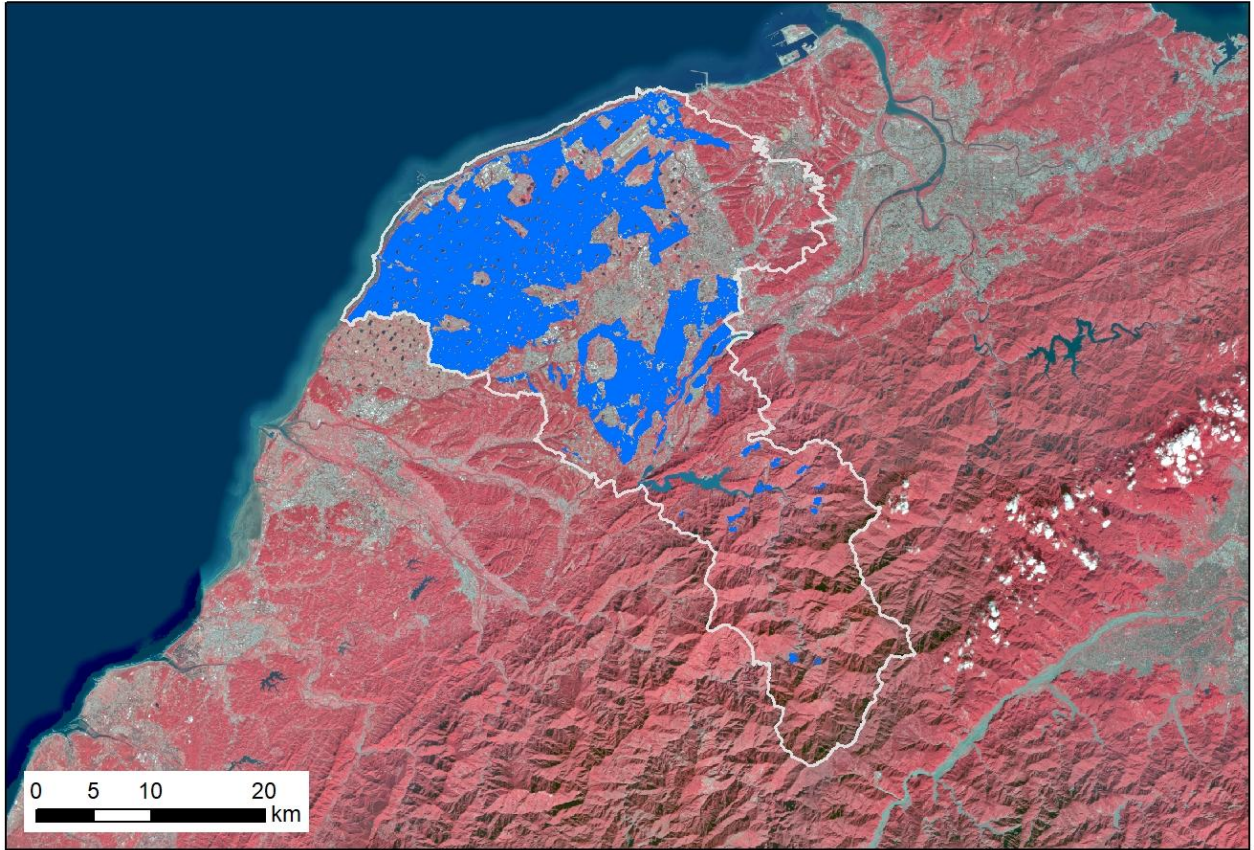


-  新北市行政區邊界
-  作業範圍
-  農業使用區域
-  非農業使用區域



桃園市非都市土地分析範圍

112年桃園市非都市土地特定農業區與一般農業區農牧用地農地存量成果

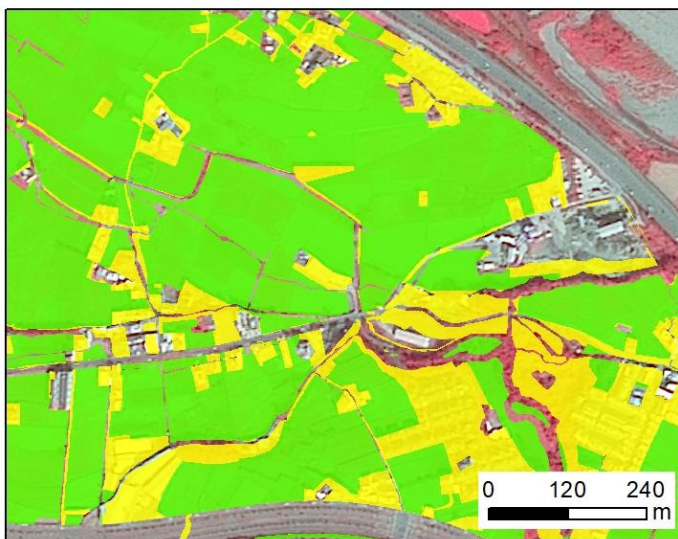
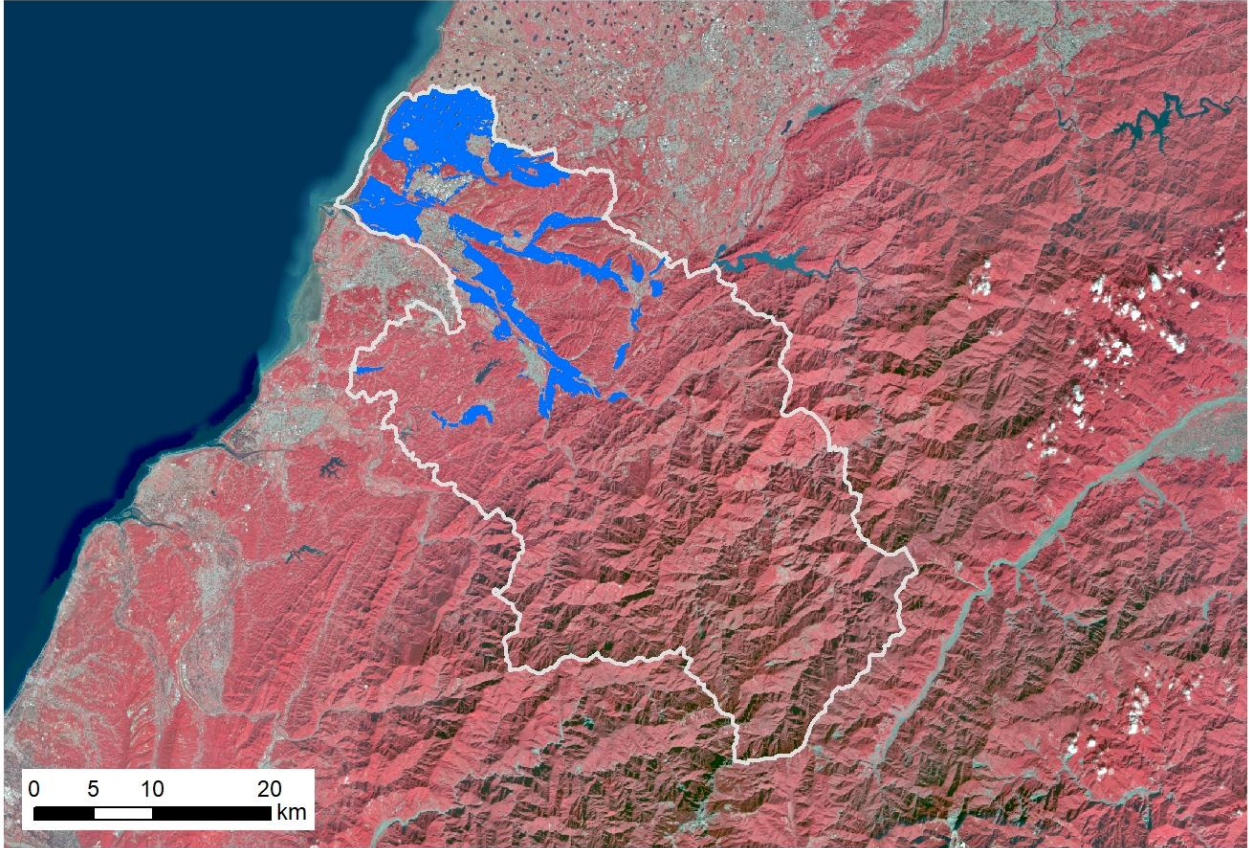


-  桃園市行政區邊界
-  作業範圍
-  農業使用區域
-  非農業使用區域



新竹縣非都市土地分析範圍

112年新竹縣非都市土地特定農業區與一般農業區農牧用地農地存量成果

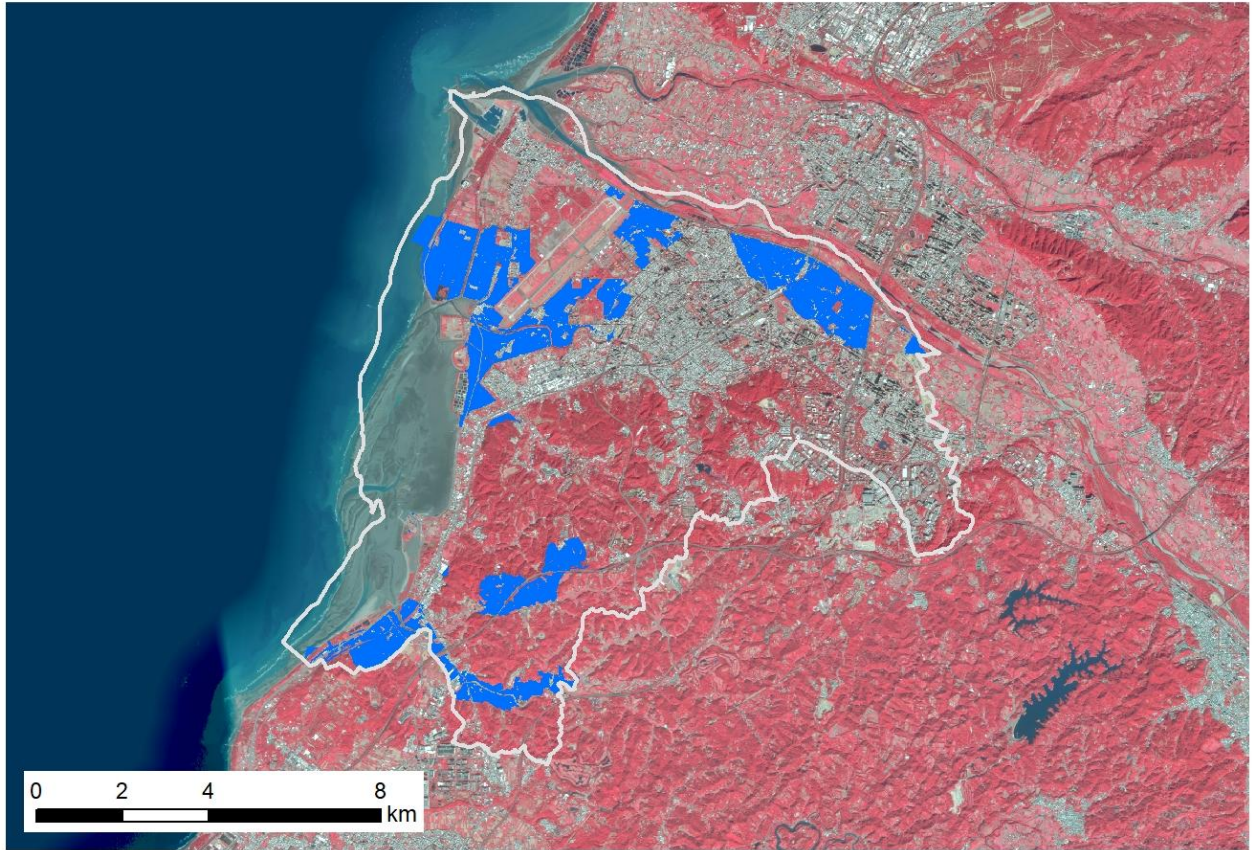


-  新竹縣行政區邊界
-  作業範圍
-  農業使用區域
-  非農業使用區域



新竹市非都市土地分析範圍

112年新竹市非都市土地特定農業區與一般農業區農牧用地農地存量成果

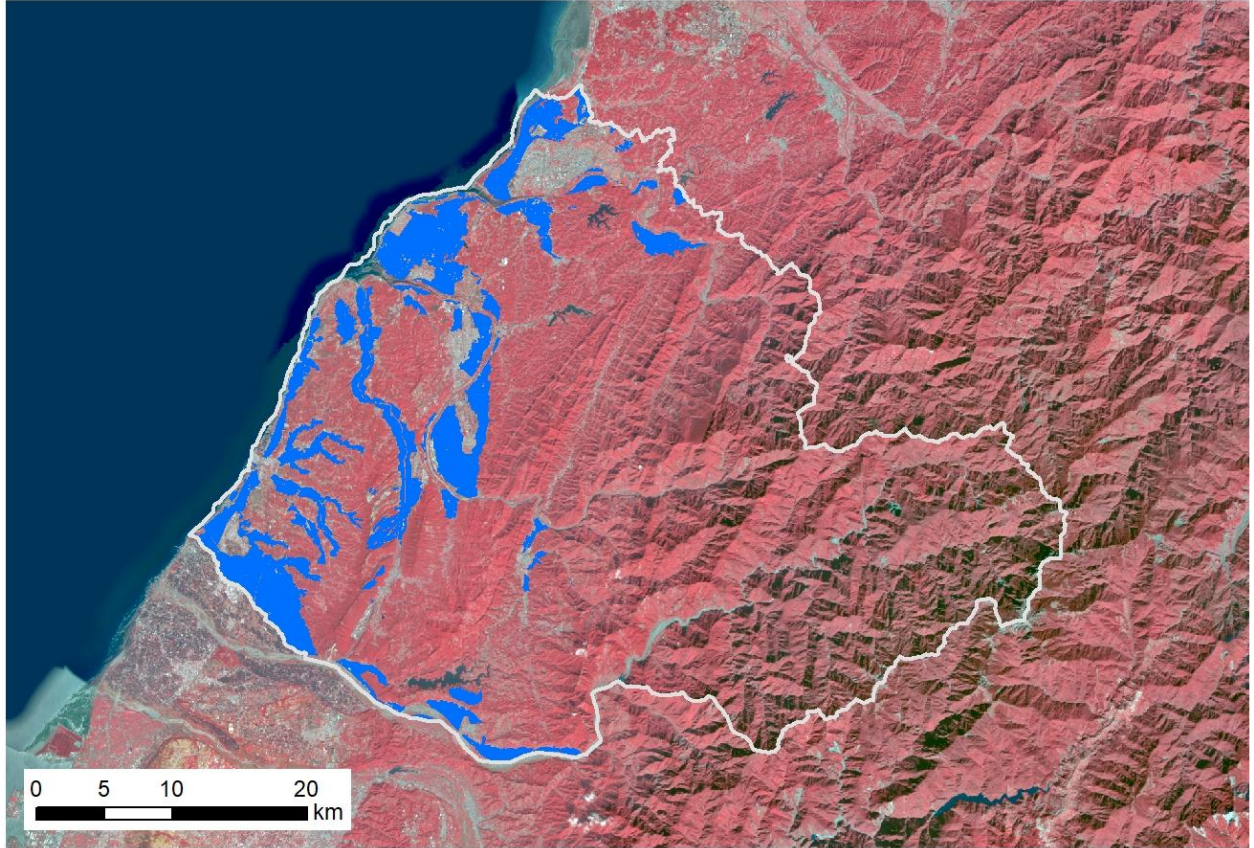


-  新竹市行政區邊界
-  作業範圍
-  農業使用區域
-  非農業使用區域



苗栗縣非都市土地分析範圍

112年苗栗縣非都市土地特定農業區與一般農業區農牧用地農地存量成果

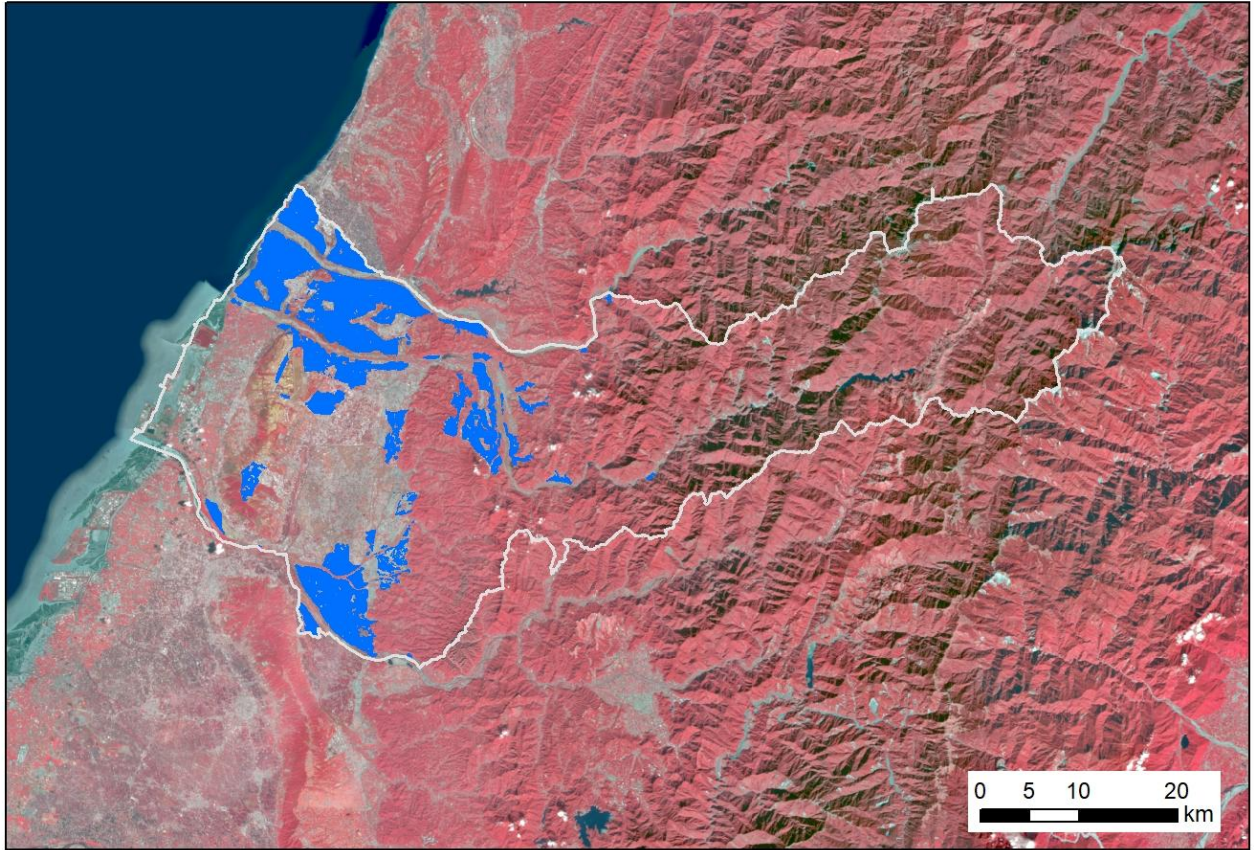


-  苗栗縣行政區邊界
-  作業範圍
-  農業使用區域
-  非農業使用區域



臺中市非都市土地分析範圍

112年臺中市非都市土地特定農業區與一般農業區農牧用地農地存量成果

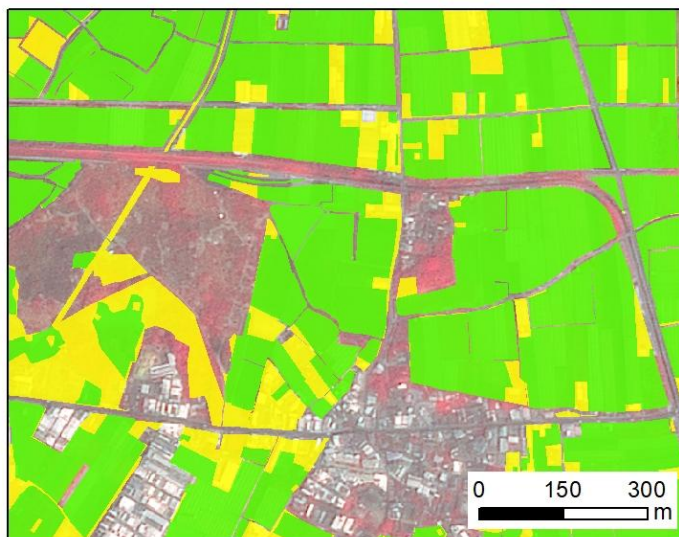
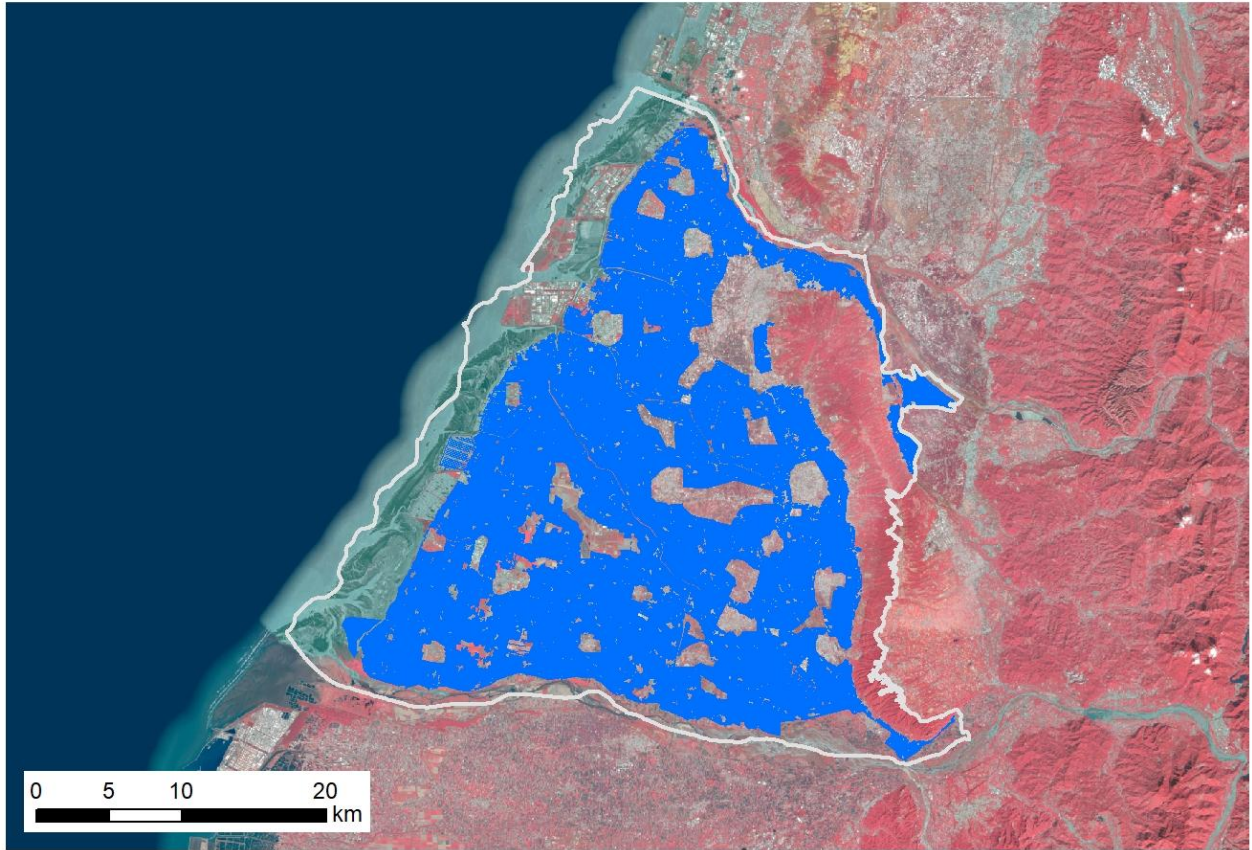


-  臺中市行政區邊界
-  作業範圍
-  農業使用區域
-  非農業使用區域



彰化縣非都市土地分析範圍

112年彰化縣非都市土地特定農業區與一般農業區農牧用地農地存量成果

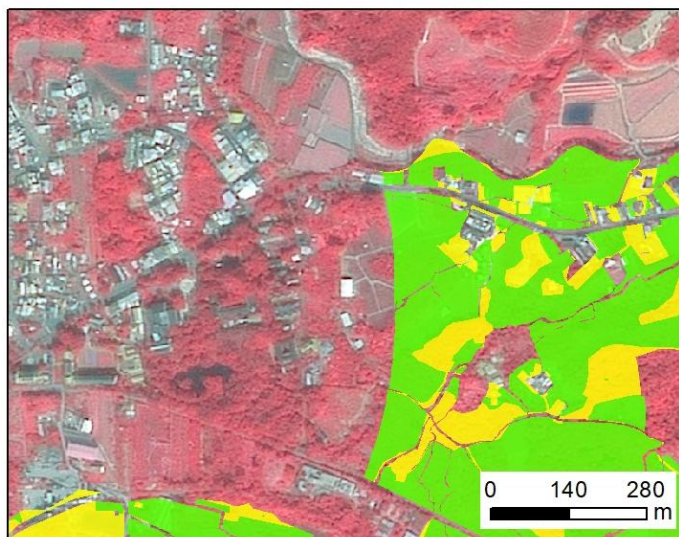
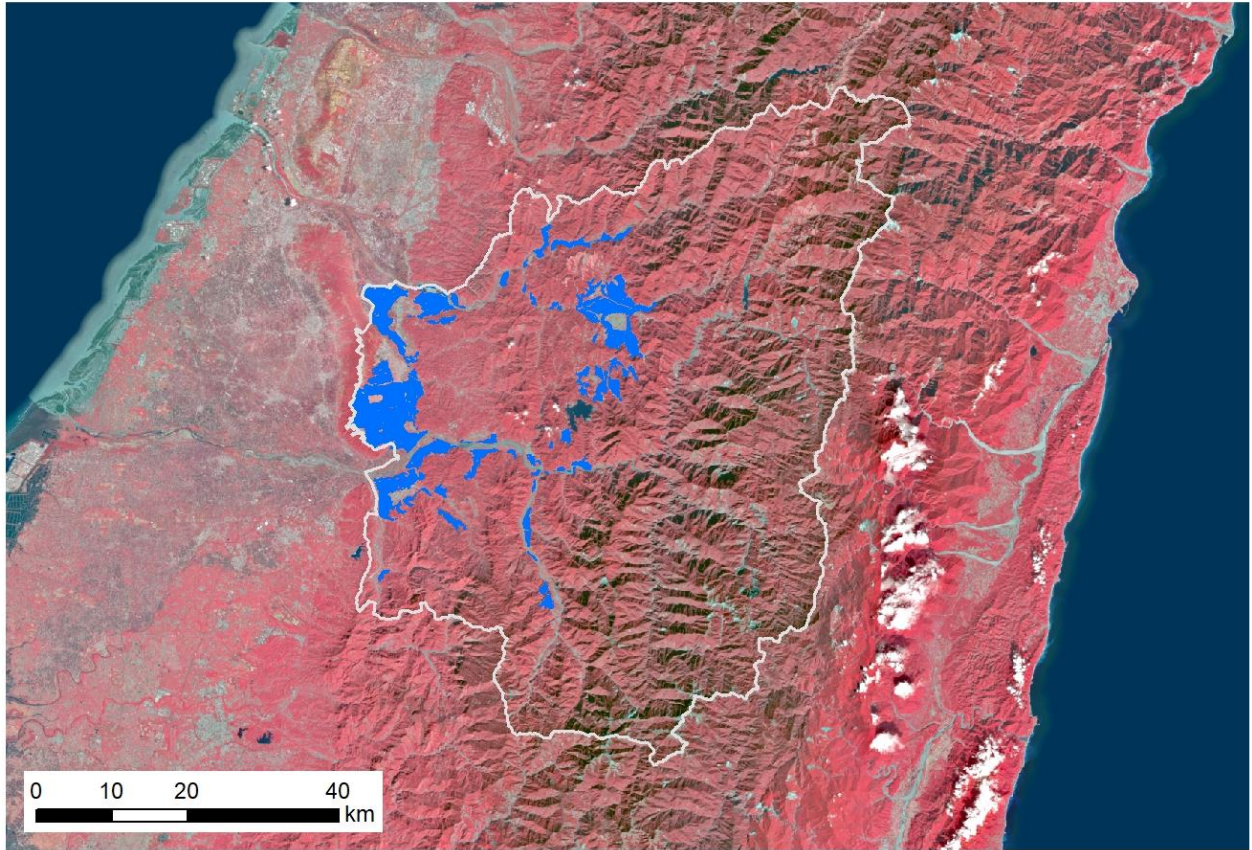


-  彰化縣行政區邊界
-  作業範圍
-  農業使用區域
-  非農業使用區域



南投縣非都市土地分析範圍

112年南投縣非都市土地特定農業區與一般農業區農牧用地農地存量成果

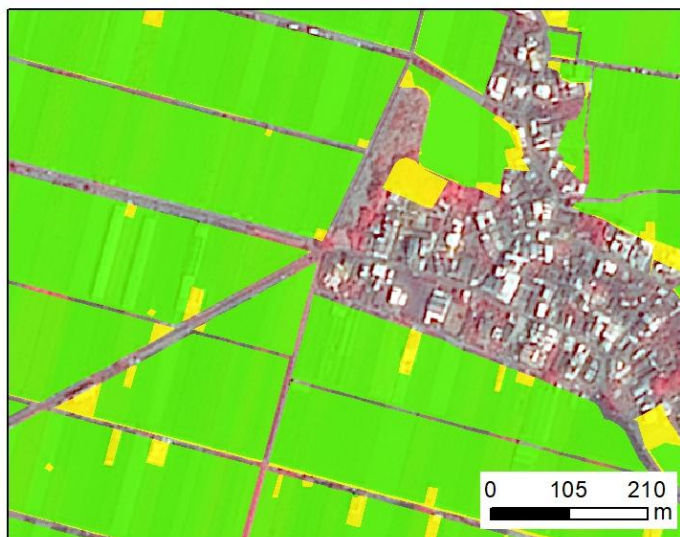
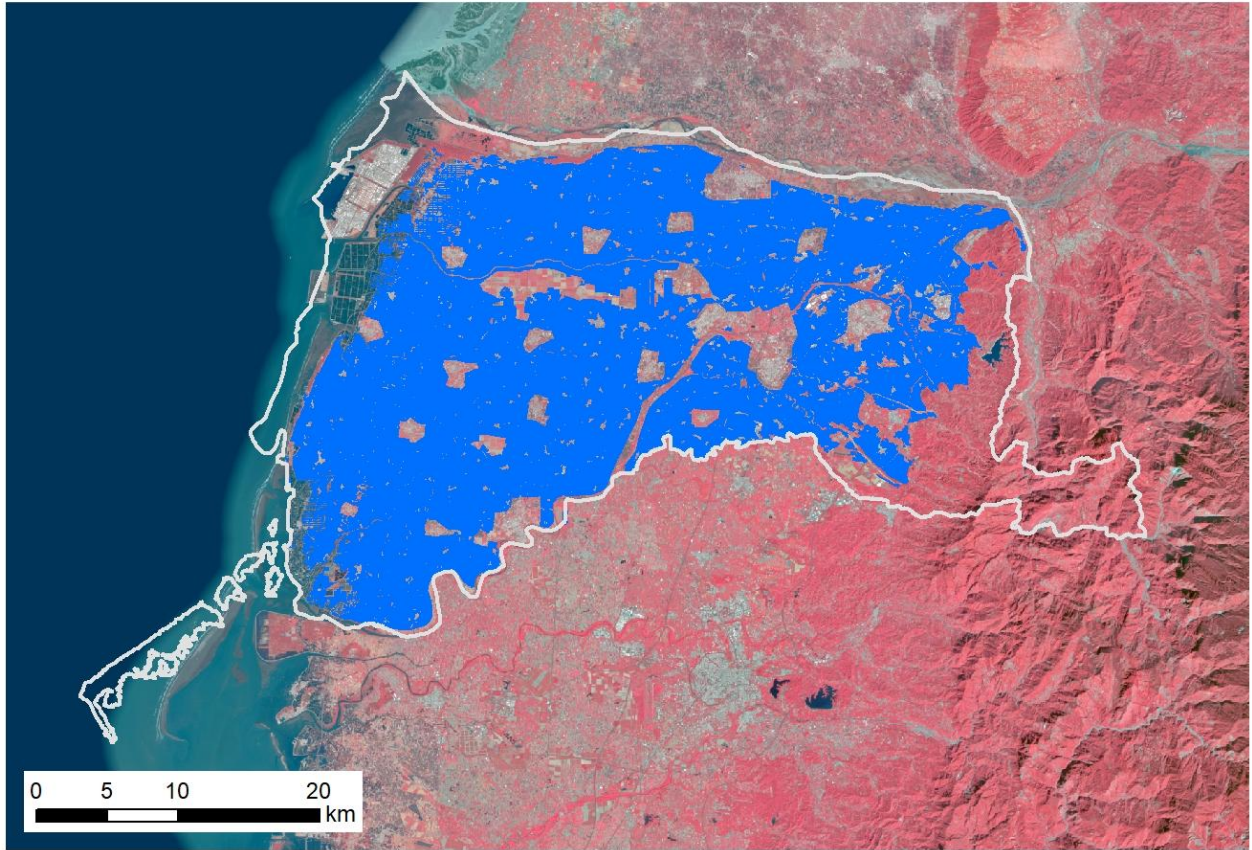


- 南投縣行政區邊界
- 作業範圍
- 農業使用區域
- 非農業使用區域



雲林縣非都市土地分析範圍

112年雲林縣非都市土地特定農業區與一般農業區農牧用地農地存量成果

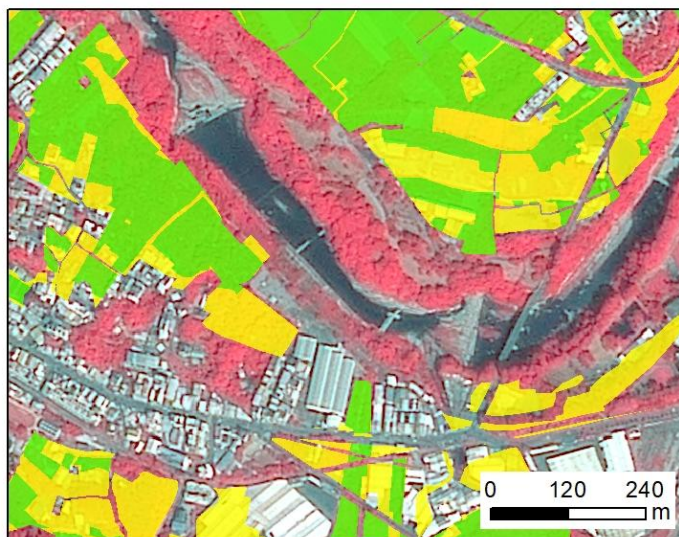
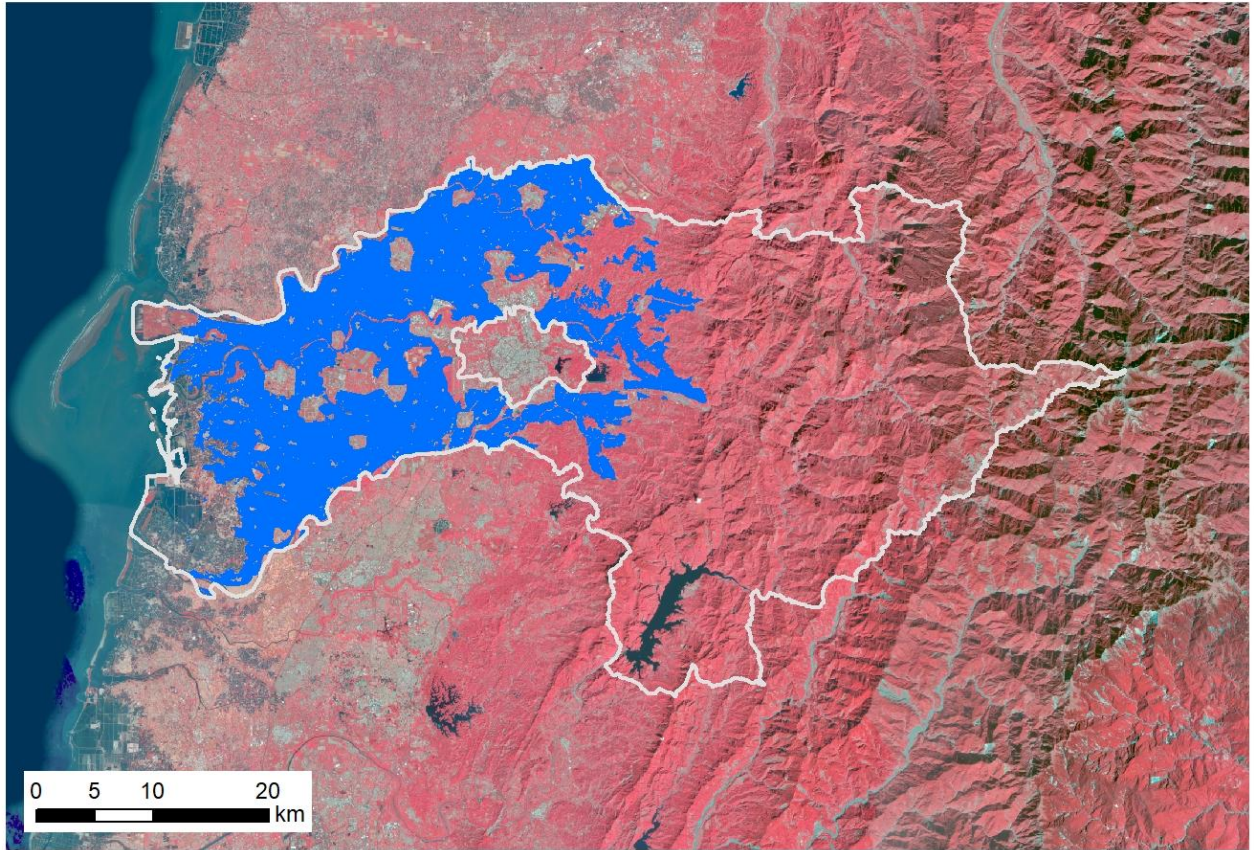


-  雲林縣行政區邊界
-  作業範圍
-  農業使用區域
-  非農業使用區域



嘉義縣非都市土地分析範圍

112年嘉義縣非都市土地特定農業區與一般農業區農牧用地農地存量成果

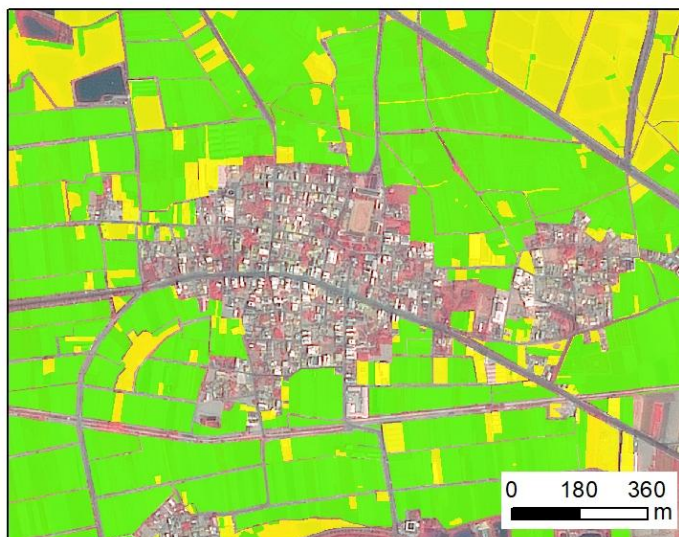
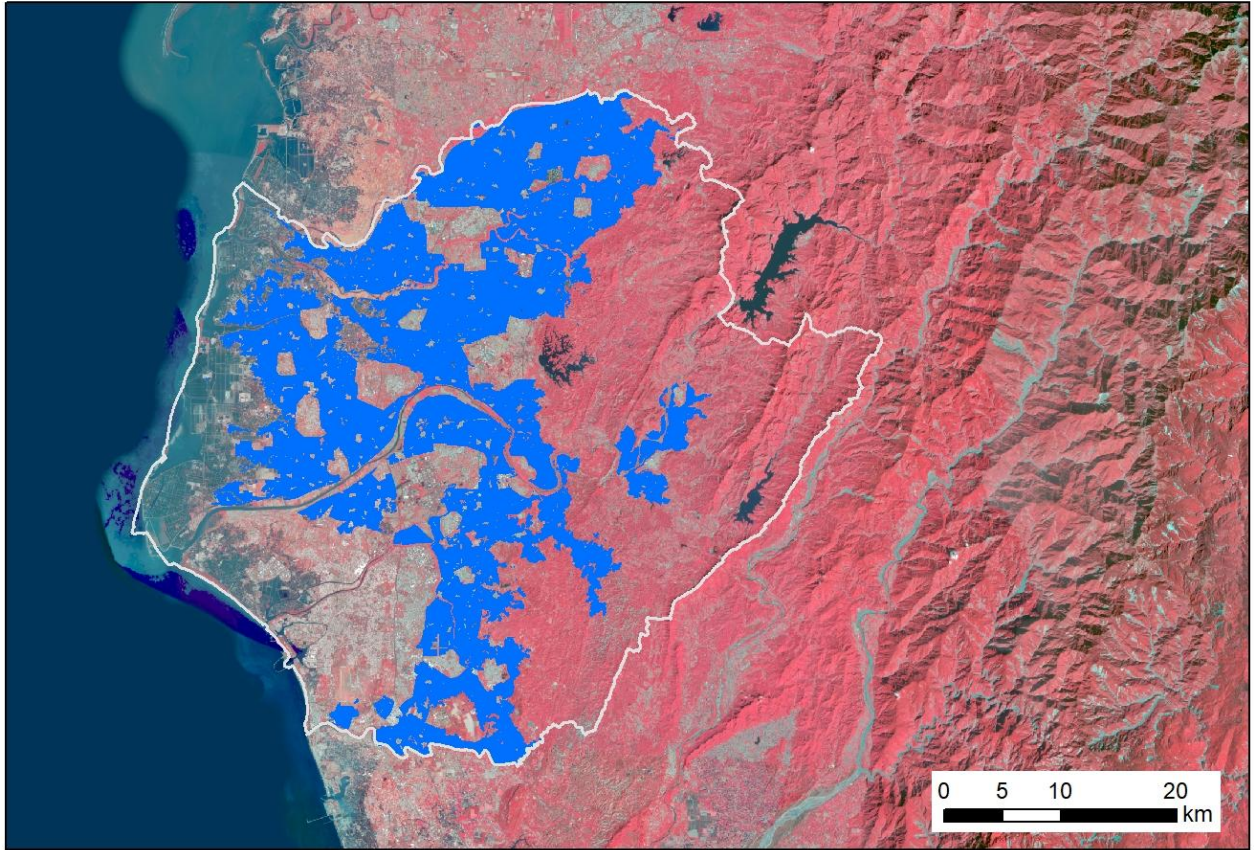


- 嘉義縣行政區邊界
- 作業範圍
- 農業使用區域
- 非農業使用區域



臺南市非都市土地分析範圍

112年臺南市非都市土地特定農業區與一般農業區農牧用地農地存量成果

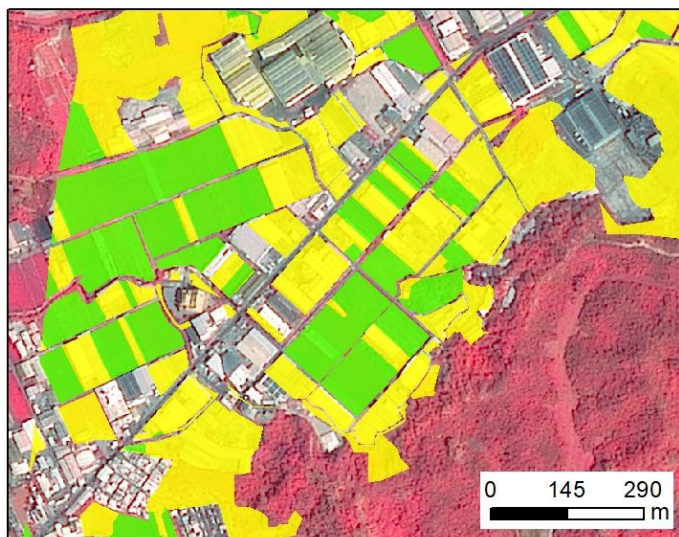
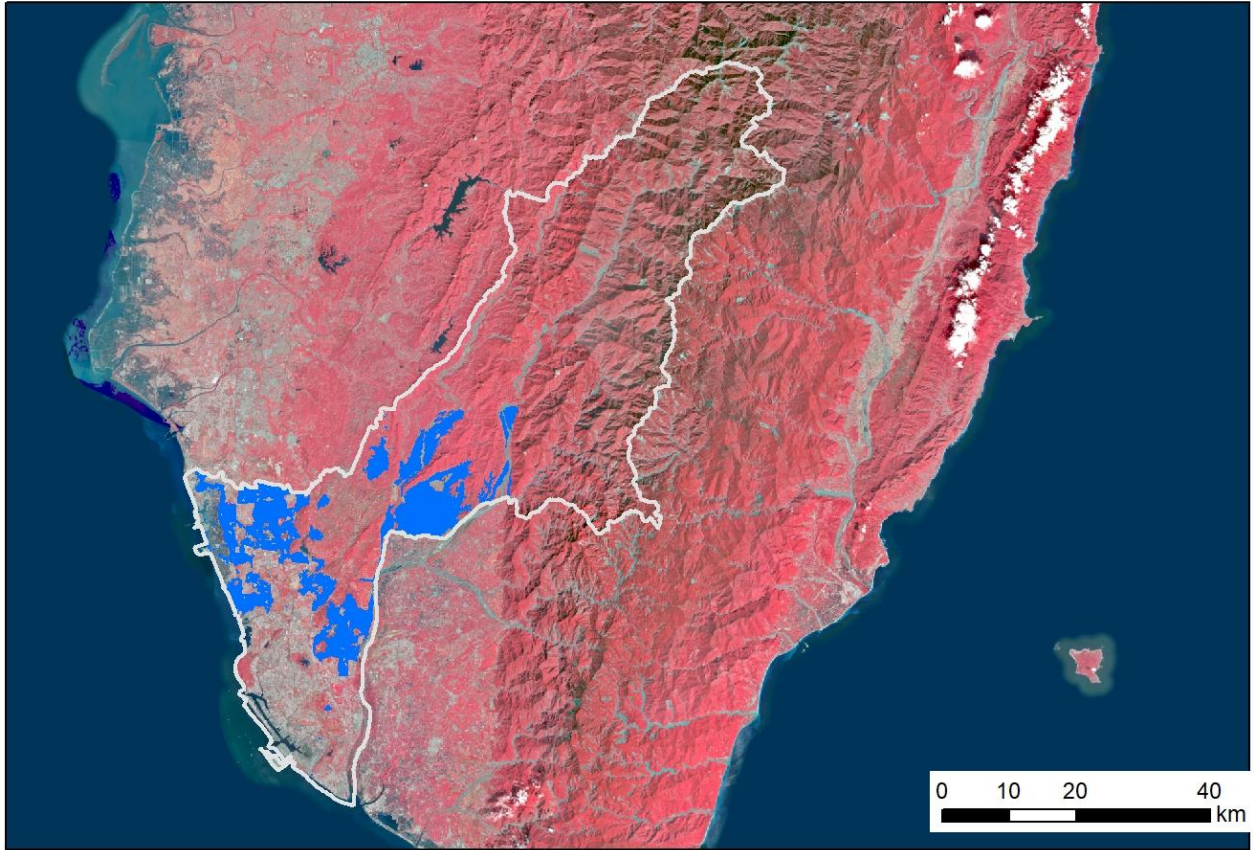


- 臺南市行政區邊界
- 作業範圍
- 農業使用區域
- 非農業使用區域



高雄市非都市土地分析範圍

112年高雄市非都市土地特定農業區與一般農業區農牧用地農地存量成果

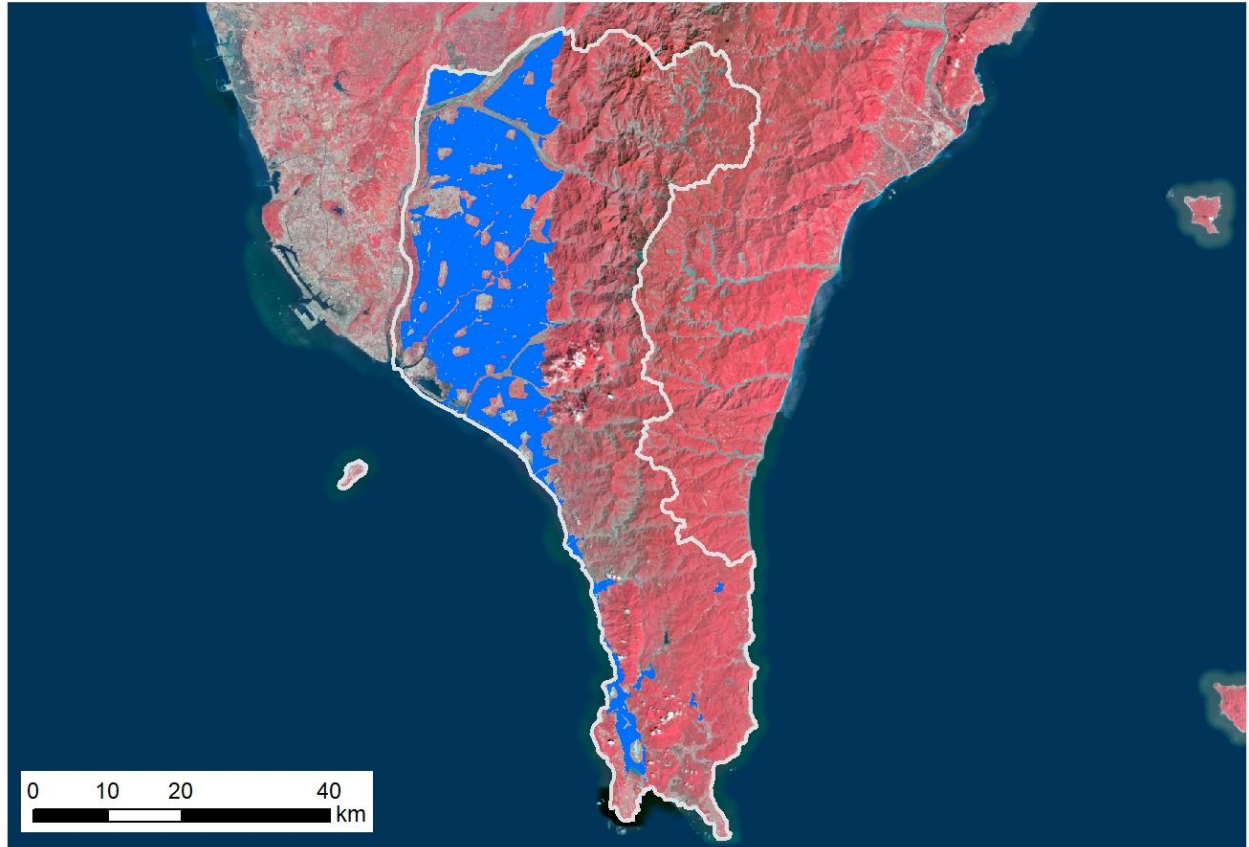


-  高雄市行政區邊界
-  作業範圍
-  農業使用區域
-  非農業使用區域



屏東縣非都市土地分析範圍

112年屏東縣非都市土地特定農業區與一般農業區農牧用地農地存量成果

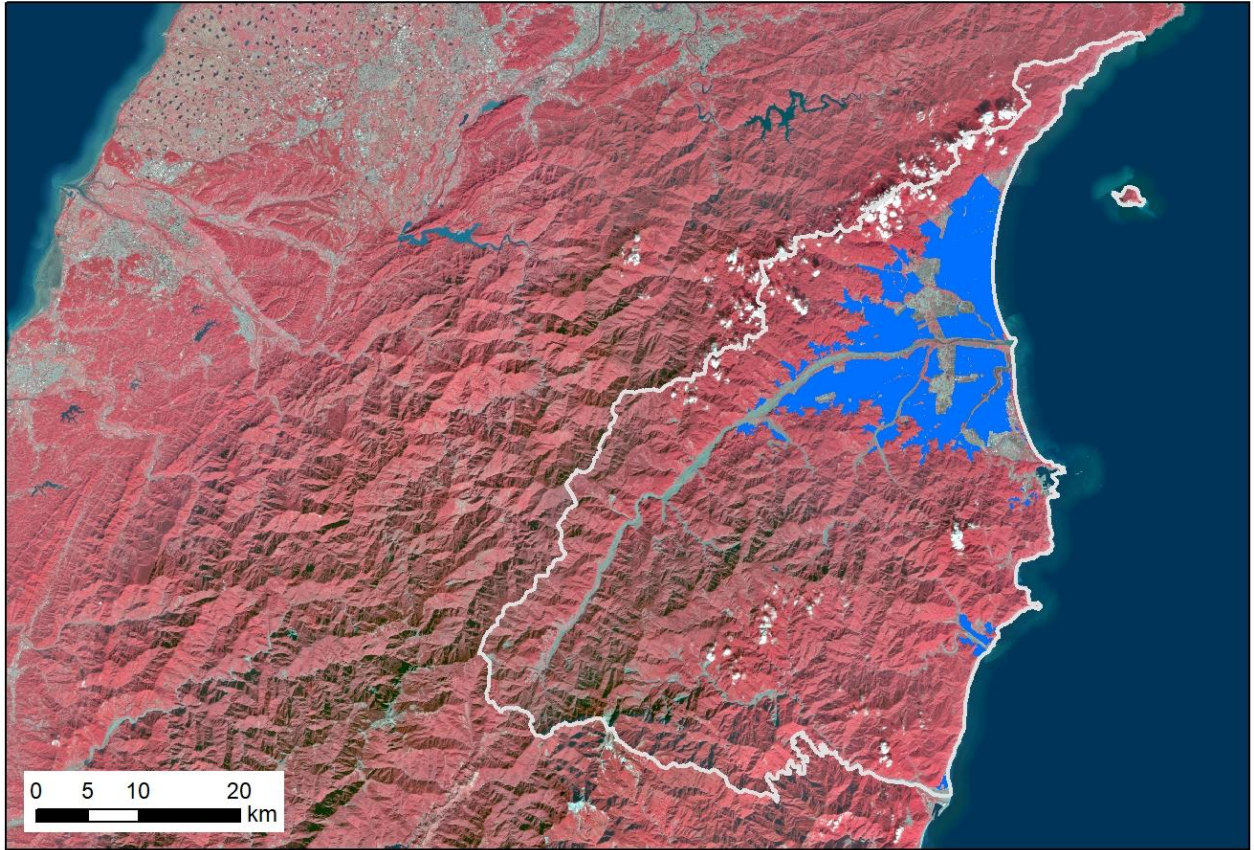


-  屏東縣行政區邊界
-  作業範圍
-  農業使用區域
-  非農業使用區域



宜蘭縣非都市土地分析範圍

112年宜蘭縣非都市土地特定農業區與一般農業區農牧用地農地存量成果

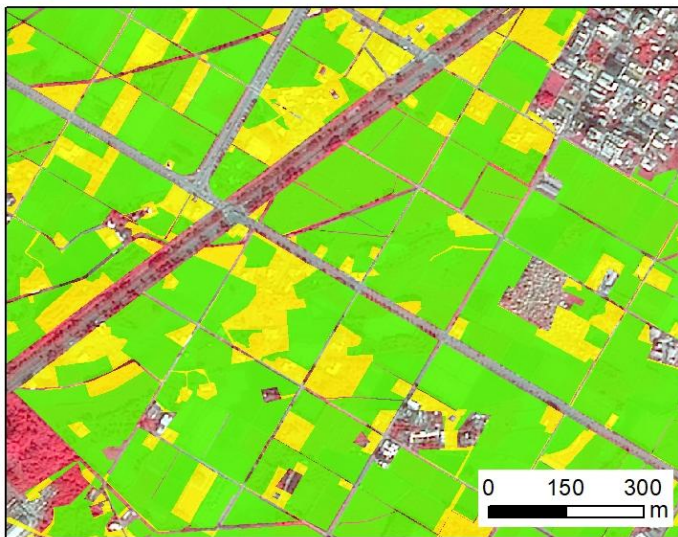
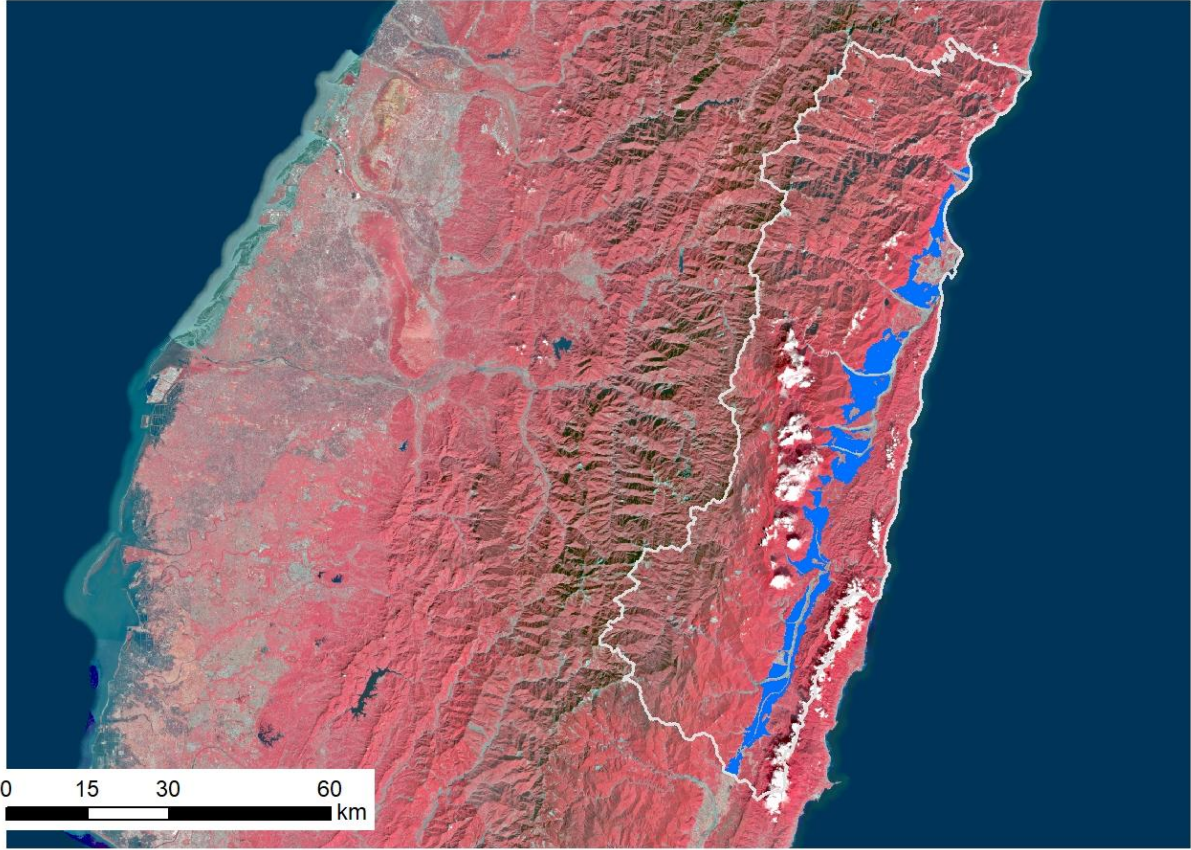


-  宜蘭縣行政區邊界
-  作業範圍
-  農業使用區域
-  非農業使用區域



花蓮縣非都市土地分析範圍

112年花蓮縣非都市土地特定農業區與一般農業區農牧用地農地存量成果

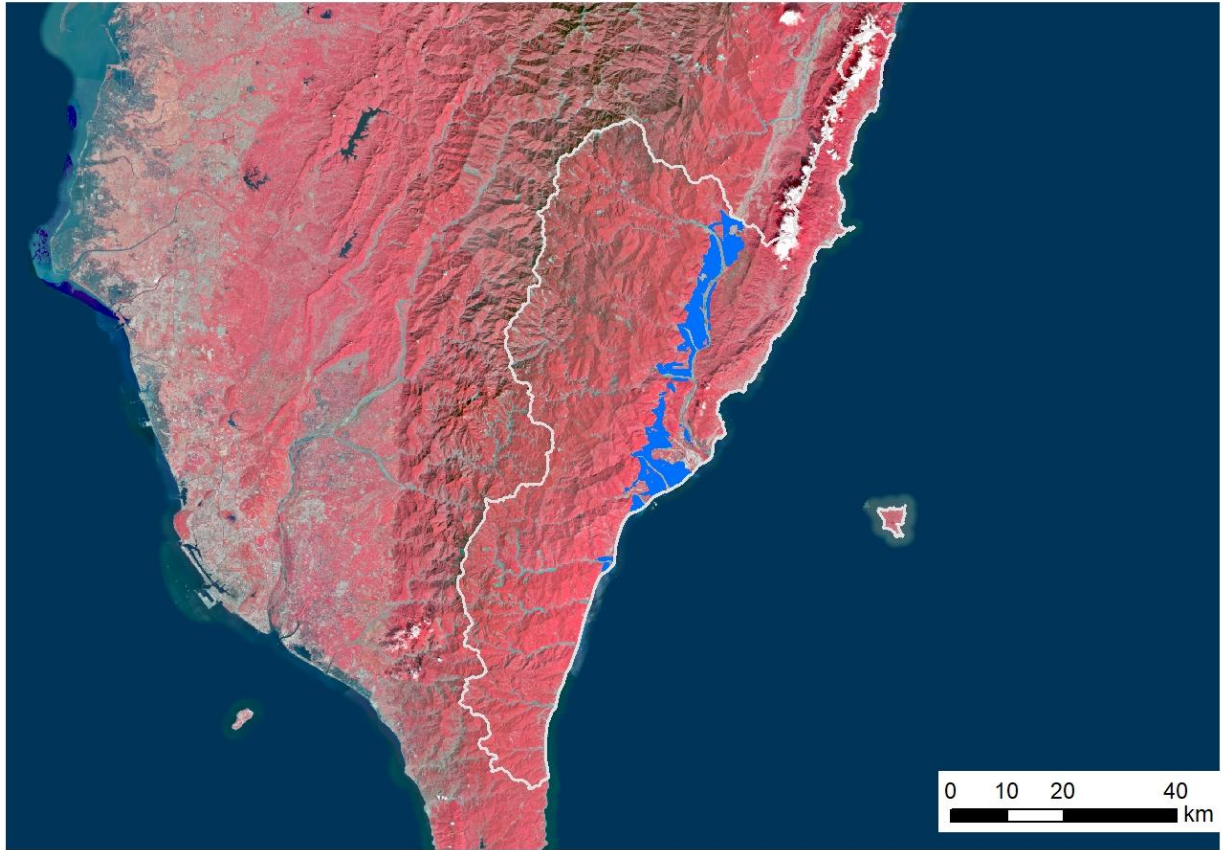


-  花蓮縣行政區邊界
-  作業範圍
-  農業使用區域
-  非農業使用區域



臺東縣非都市土地分析範圍

112年臺東縣非都市土地特定農業區與一般農業區農牧用地農地存量成果



-  臺東縣行政區邊界
-  作業範圍
-  農業使用區域
-  非農業使用區域



都市計畫農業區與保護區統計及分析

106 年~110 年都市計畫農業區及保護區農地存量成果

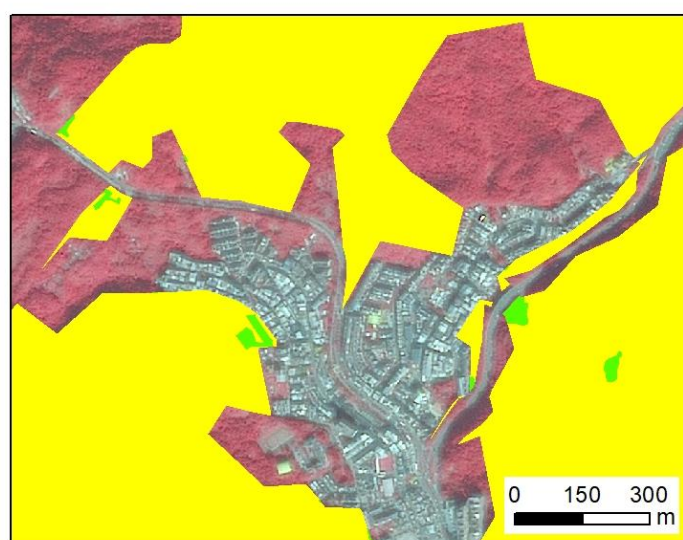
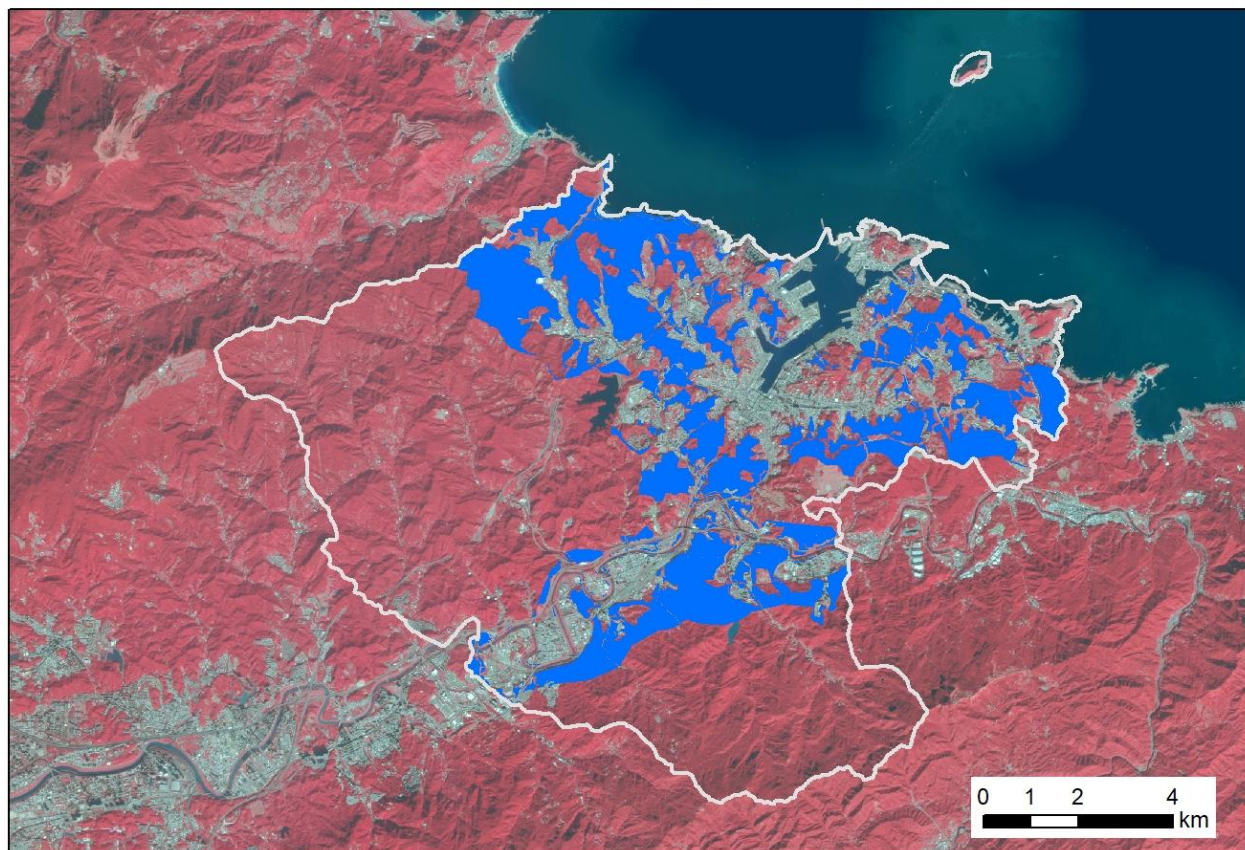
各縣市	農業使用區域 (公頃)					都市計畫農業區及保護區 (公頃)					農地存量				
	(A)					(B)					(A/B)				
	106 年	107 年	108 年	109 年	110 年	106 年	107 年	108 年	109 年	110 年	106 年	107 年	108 年	109 年	110 年
基隆市	116	116	167	163	127	2,708	2,709	2,709	2,709	2,717	4.3%	4.3%	6.2%	6.0%	4.7%
臺北市	1,119	1,151	961	958	1,273	7,432	7,420	7,409	7,404	7,432	15.1%	15.5%	13.0%	12.9%	17.1%
新北市	4,648	4,509	4,773	4,739	4,957	87,482	87,474	87,422	87,407	87,535	5.3%	5.2%	5.5%	5.4%	5.7%
桃園市	5,336	4,847	4,997	4,900	4,537	15,270	15,670	15,653	15,521	15,372	34.9%	30.9%	31.9%	31.6%	29.5%
新竹市	422	420	415	412	382	863	856	856	856	855	48.9%	49.1%	48.5%	48.1%	44.7%
新竹縣	761	763	706	691	705	1,539	1,556	1,520	1,515	1,513	49.4%	49.0%	46.4%	45.6%	46.6%
苗栗縣	1,730	1,659	1,665	1,662	1,566	2,850	2,861	2,861	2,861	2,857	60.7%	58.0%	58.2%	58.1%	54.8%
臺中市	9,351	9,470	10,195	10,161	9,657	18,809	18,811	18,784	18,759	18,762	49.7%	50.3%	54.3%	54.2%	51.5%
彰化縣	3,865	3,803	3,876	3,882	3,777	5,655	5,646	5,640	5,639	5,634	68.3%	67.4%	68.7%	68.8%	67.0%
南投縣	2,500	2,450	2,397	2,397	2,374	6,012	5,136	5,136	5,136	5,116	41.6%	47.7%	46.7%	46.7%	46.4%
雲林縣	3,639	3,523	3,606	3,599	3,554	4,533	4,533	4,531	4,530	4,571	80.3%	77.7%	79.6%	79.5%	77.8%
嘉義市	1,419	1,406	1,410	1,397	1,526	2,474	2,306	2,303	2,303	2,305	57.4%	61.0%	61.2%	60.7%	66.2%
嘉義縣	4,049	3,997	3,899	3,865	3,891	7,513	7,186	7,185	7,163	7,060	53.9%	55.6%	54.3%	54.0%	55.1%
臺南市	11,177	11,229	11,856	11,919	11,425	23,857	23,160	23,042	23,244	23,308	46.8%	48.5%	51.5%	51.3%	49.0%
高雄市	5,441	5,227	5,306	5,261	5,108	11,195	11,269	11,268	11,209	11,224	48.6%	46.4%	47.1%	46.9%	45.5%
屏東縣	3,371	3,284	3,333	3,309	3,104	5,040	5,016	5,008	5,008	4,996	66.9%	65.5%	66.6%	66.1%	62.1%
宜蘭縣	2,074	1,905	2,013	2,006	2,064	5,539	5,295	5,528	5,516	5,542	37.4%	36.0%	36.4%	36.4%	37.2%
花蓮縣	2,915	2,890	2,696	2,727	2,945	5,531	5,559	5,551	5,596	5,564	52.7%	52.0%	48.6%	48.7%	52.9%
臺東縣	2,048	2,059	2,111	2,110	1,987	4,606	4,628	4,628	4,629	4,518	44.5%	44.5%	45.6%	45.6%	44.0%
全臺	65,981	64,708	66,382	66,158	64,959	218,908	217,091	217,037	217,005	216,881	30.1%	29.8%	30.6%	30.5%	30.0%

111 年~112 年都市計畫農業區及保護區農地存量成果

各縣市	農業使用區域 (公頃)		都市計畫農業區及保護區 (公頃)		農地存量	
	(A) 111 年	112 年	(B) 111 年	112 年	(A/B) 111 年	112 年
基隆市	127	128	2,721	2,725	4.7%	4.7%
臺北市	1,272	1,271	7,477	7,460	17.0%	17.0%
新北市	4,929	4,933	87,657	91,952	5.6%	5.4%
桃園市	4,495	4,460	15,293	15,270	29.4%	29.2%
新竹市	385	387	862	864	44.7%	44.7%
新竹縣	688	686	1,442	1,443	47.7%	47.6%
苗栗縣	1,557	1,555	2,852	2,855	54.6%	54.5%
臺中市	9,677	9,633	18,837	18,742	51.4%	51.4%
彰化縣	3772	3789	5,627	6,114	67.0%	62.0%
南投縣	2368	2315	5,115	5,121	46.3%	45.2%
雲林縣	3,520	3,465	4,532	4,495	77.7%	77.1%
嘉義市	1,521	1,474	2,336	2,338	65.1%	63.0%
嘉義縣	3,915	3,885	7,134	7,138	54.9%	54.4%
臺南市	11,254	11,210	22,943	22,863	49.1%	49.0%
高雄市	5,154	5,152	11,207	11,204	46.0%	46.0%
屏東縣	3,091	3,087	4,991	5,000	61.9%	61.7%
宜蘭縣	2,027	1,998	5,422	5,477	37.4%	36.5%
花蓮縣	2,943	2,936	5,572	5,573	52.8%	52.7%
臺東縣	1,979	1,988	4,496	4,756	44.0%	41.8%
全臺	64,674	64,352	216,516	221,390	29.9%	29.1%

基隆市都市計畫分析範圍

112年 基隆市都市計畫農業區與保護區農地存量成果

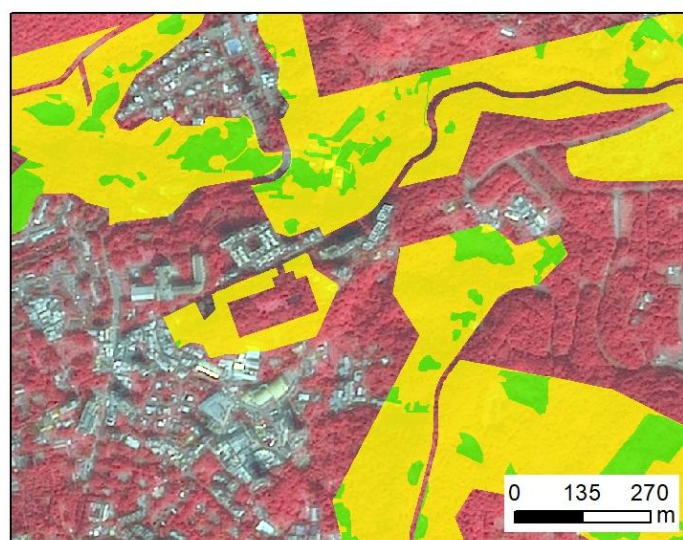
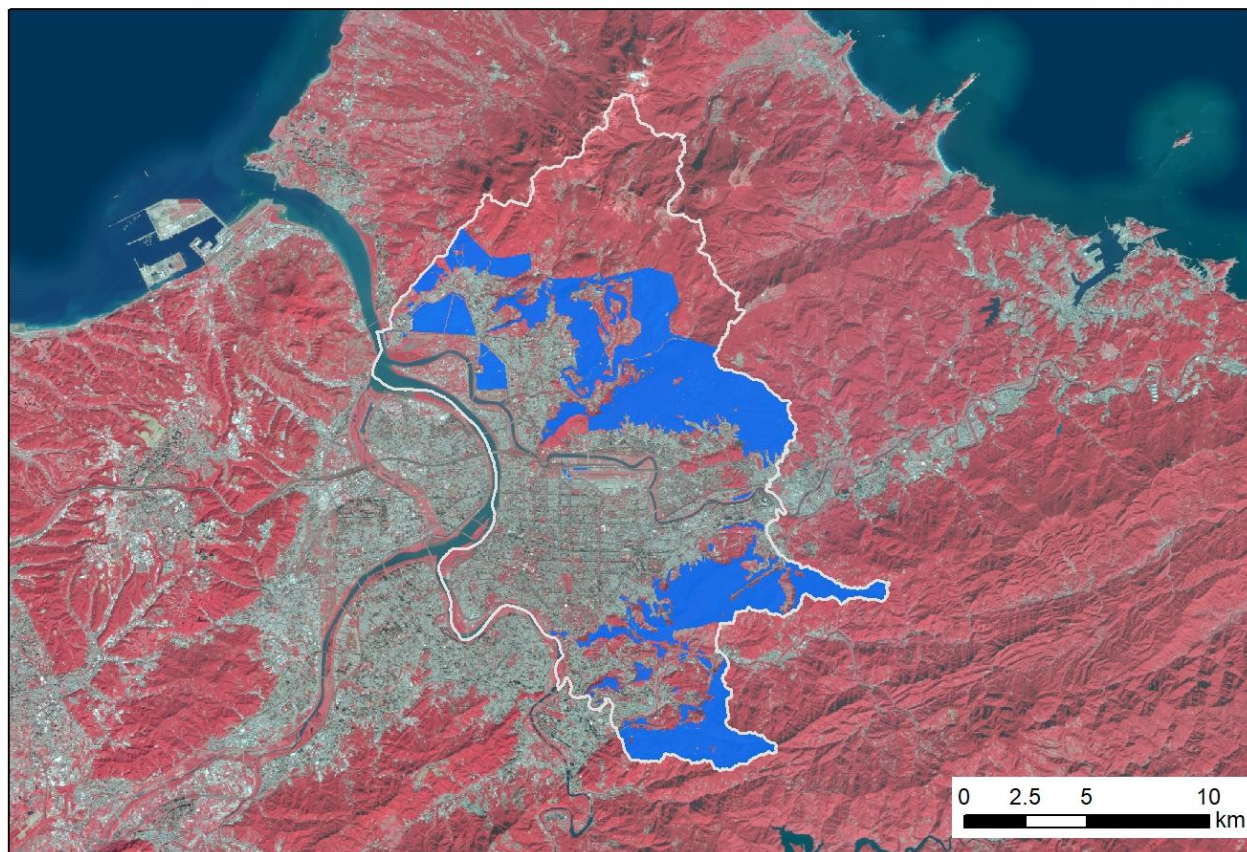


-  基隆市行政區邊界
-  作業範圍
-  農業使用區域
-  非農業使用區域



臺北市都市計畫分析範圍

112年 臺北市都市計畫農業區與保護區農地存量成果

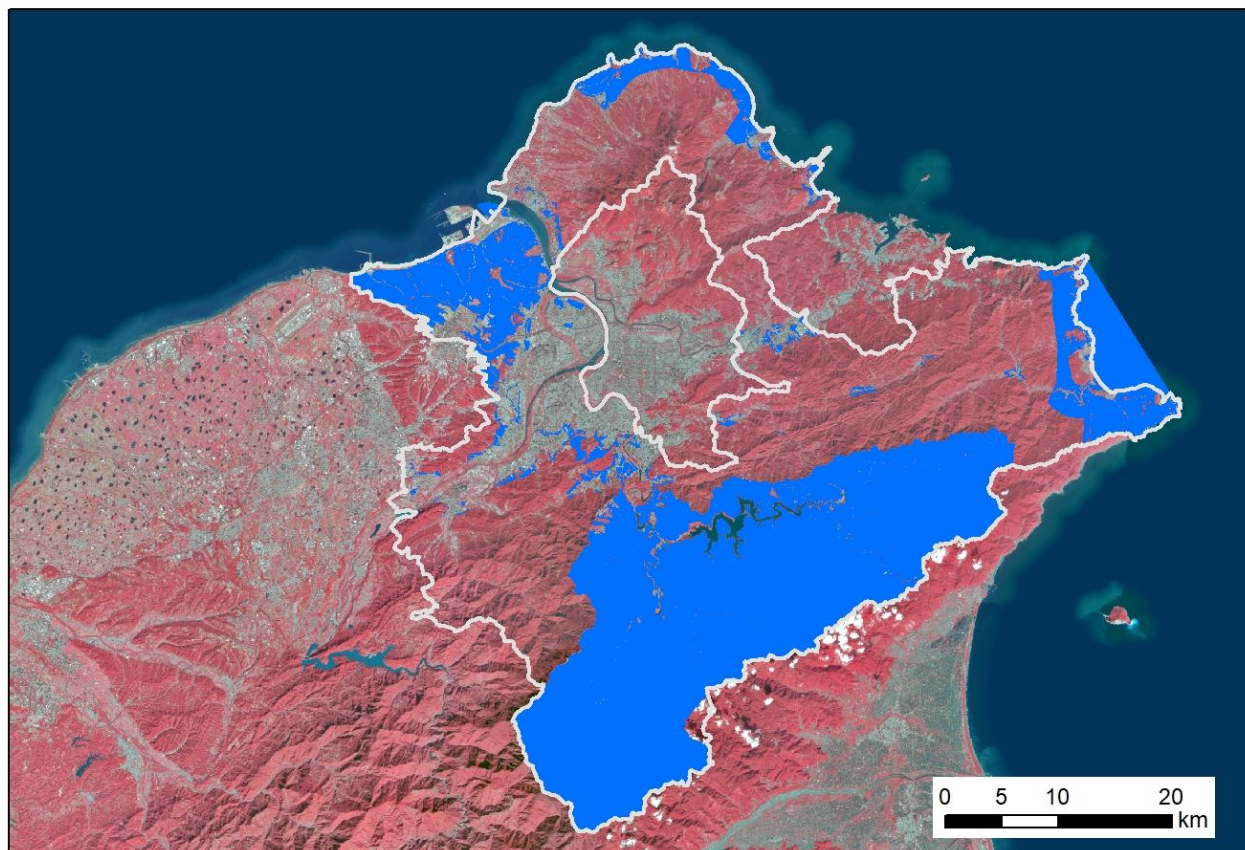


-  臺北市行政區邊界
-  作業範圍
-  農業使用區域
-  非農業使用區域



新北市都市計畫分析範圍

112年 新北市都市計畫農業區與保護區農地存量成果

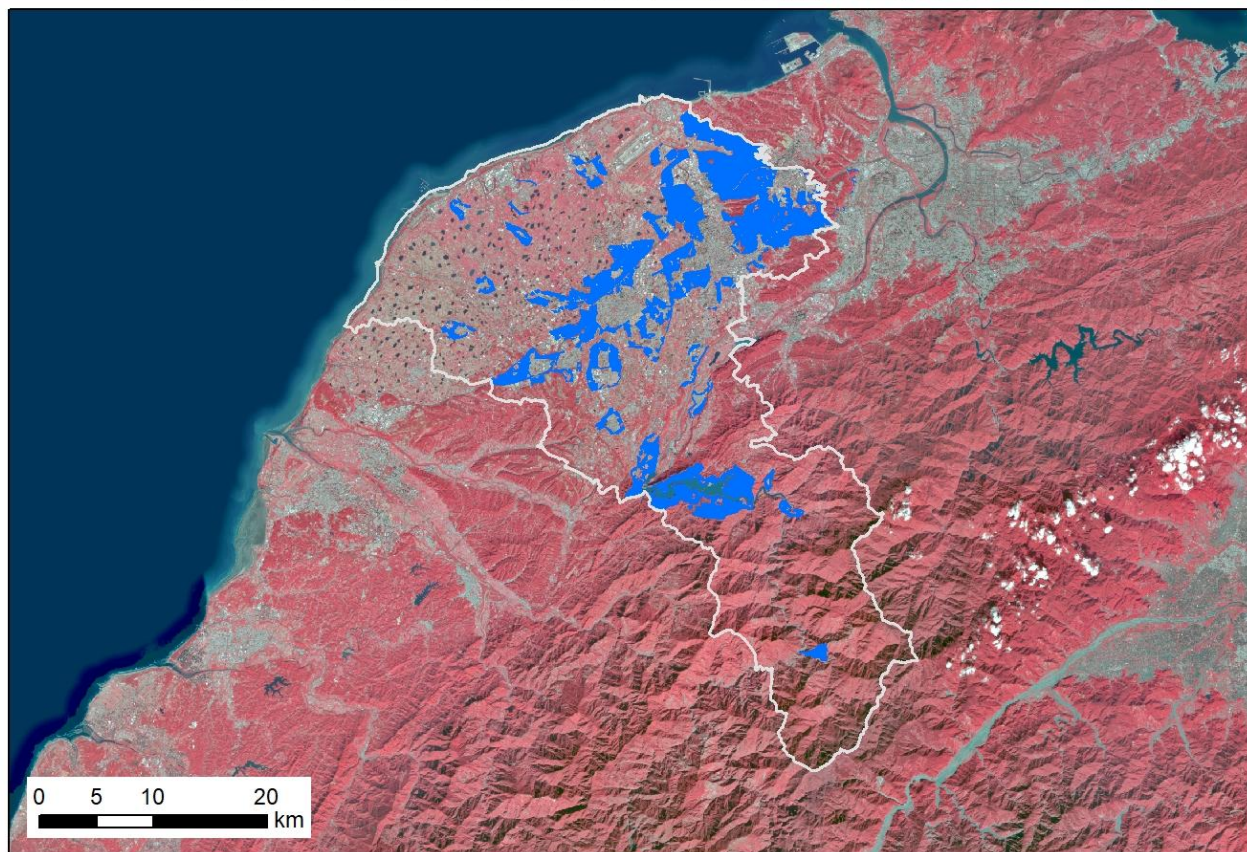


-  新北市行政區邊界
-  作業範圍
-  農業使用區域
-  非農業使用區域



桃園市都市計畫分析範圍

112年 桃園市都市計畫農業區與保護區農地存量成果

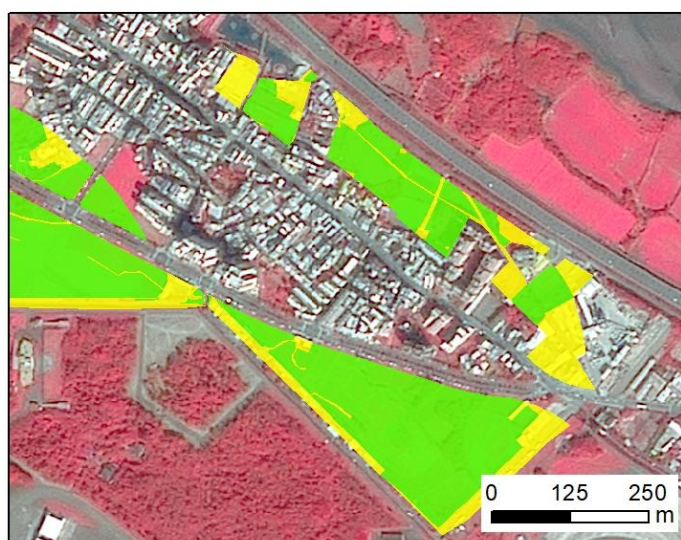
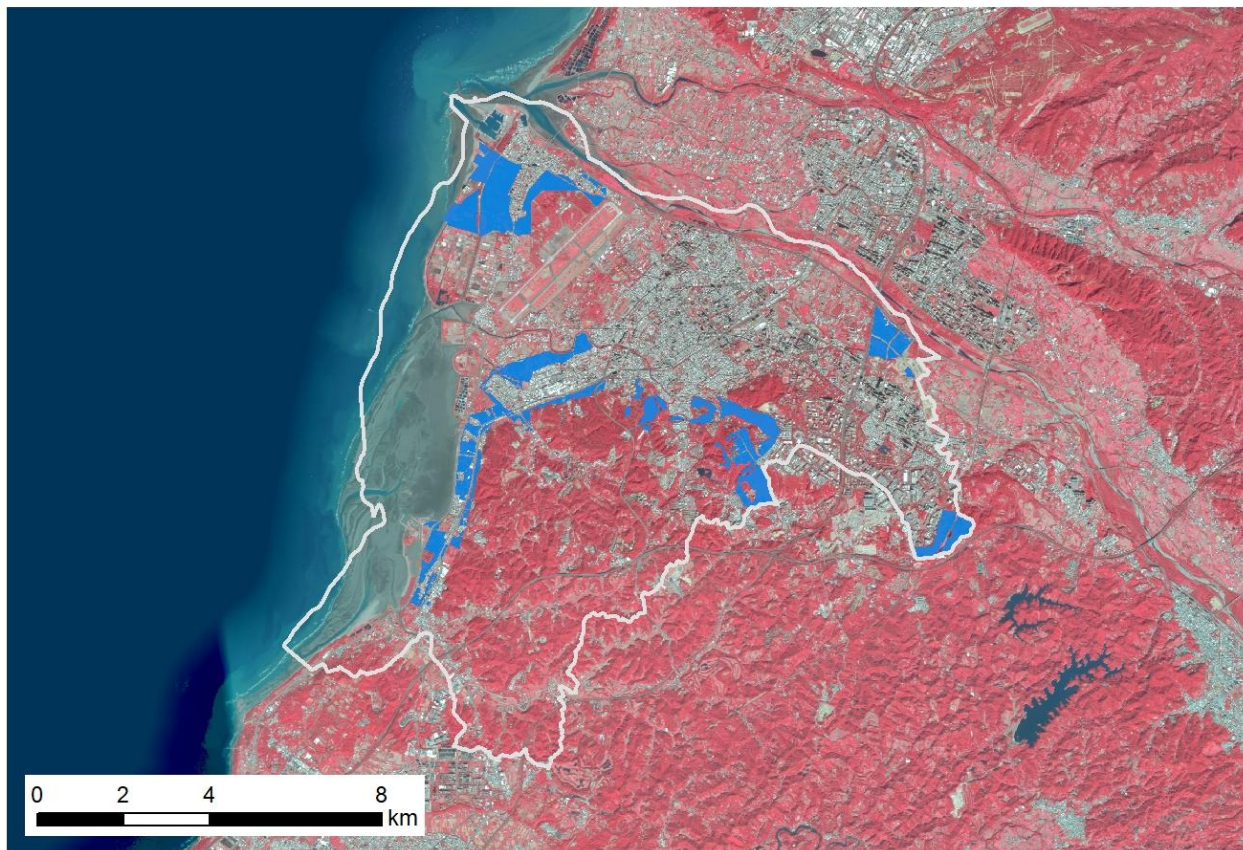


-  桃園市行政區邊界
-  作業範圍
-  農業使用區域
-  非農業使用區域



新竹市都市計畫分析範圍

112年 新竹市都市計畫農業區與保護區農地存量成果

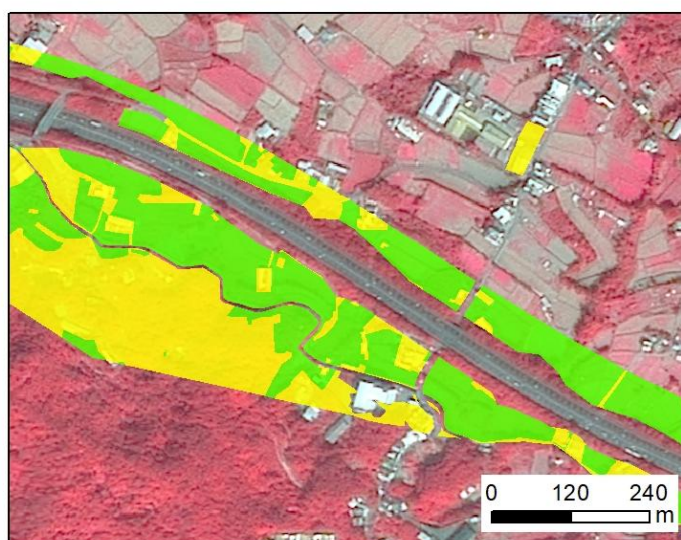
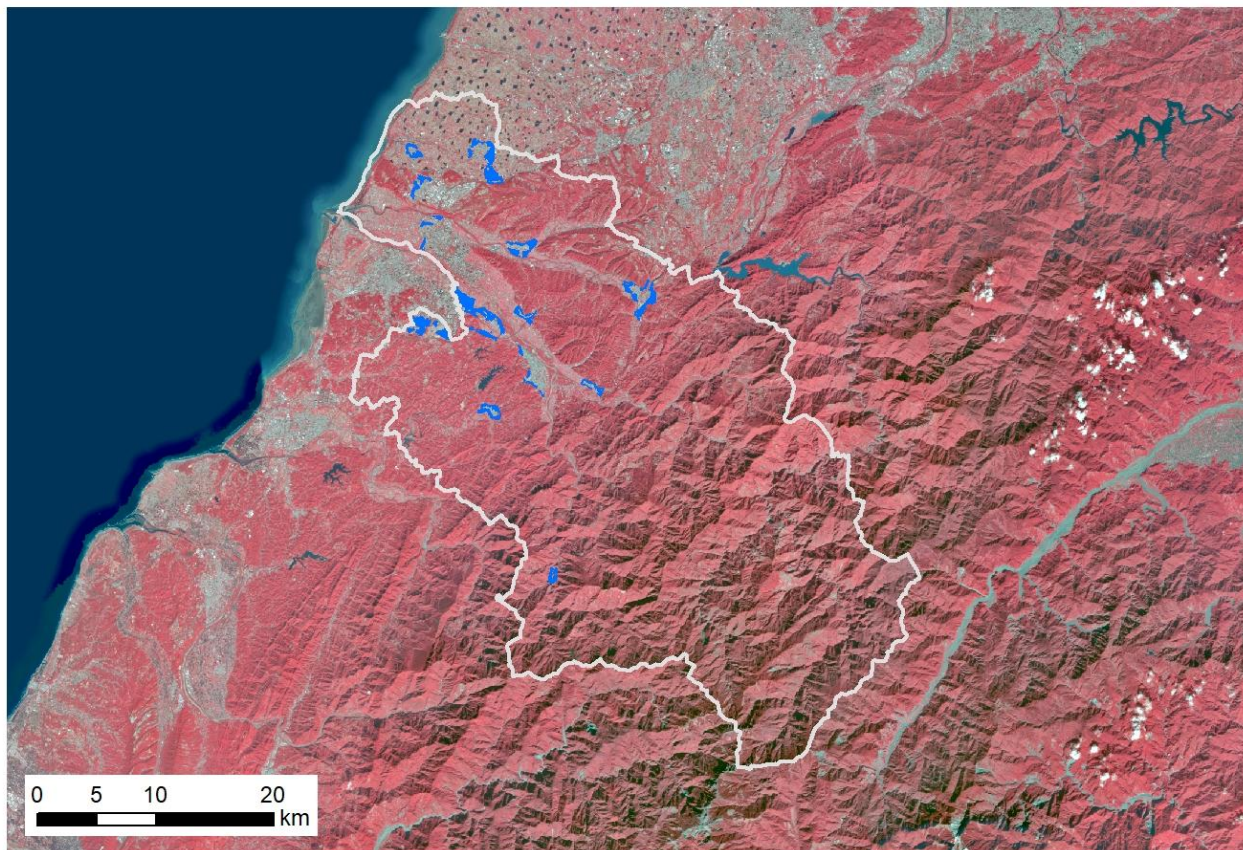


-  新竹市行政區邊界
-  作業範圍
-  農業使用區域
-  非農業使用區域



新竹縣都市計畫分析範圍

112年 新竹縣都市計畫農業區與保護區農地存量成果

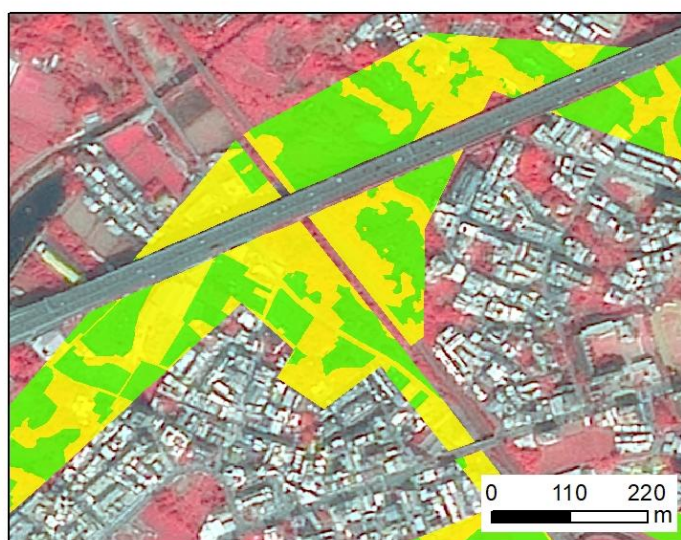
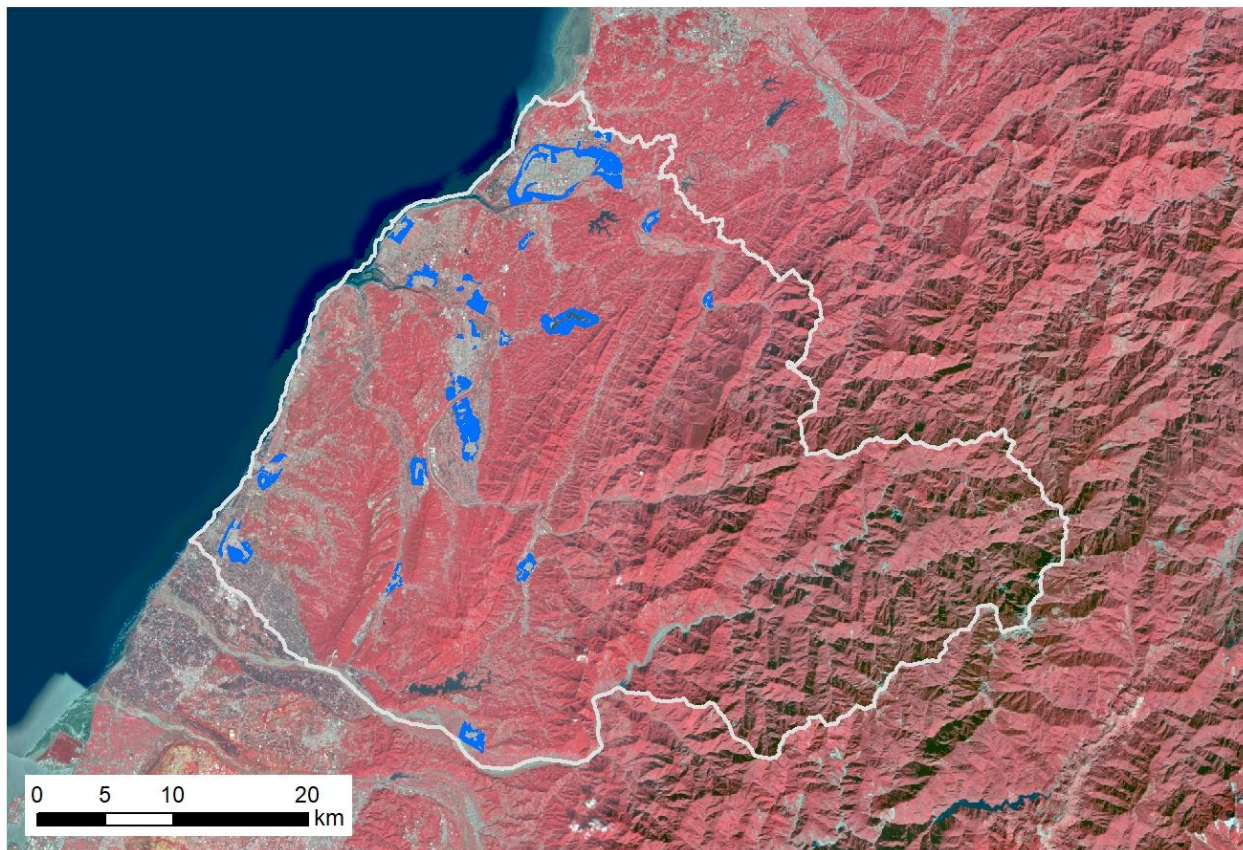


-  新竹縣行政區邊界
-  作業範圍
-  農業使用區域
-  非農業使用區域



苗栗縣都市計畫分析範圍

112年 苗栗縣都市計畫農業區與保護區農地存量成果

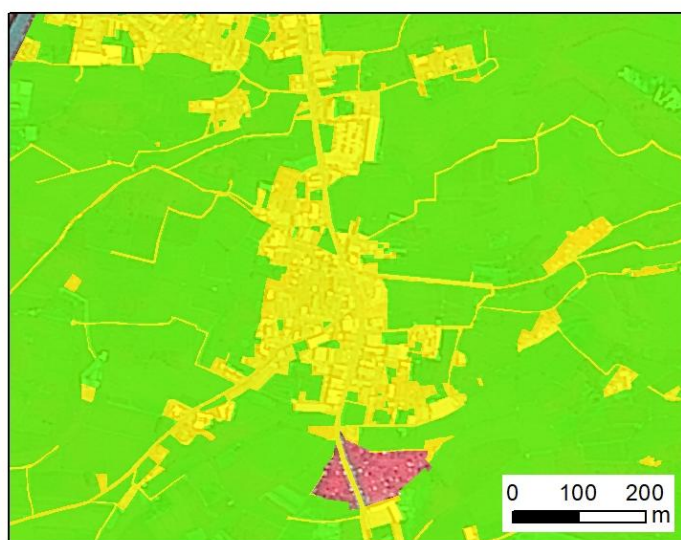
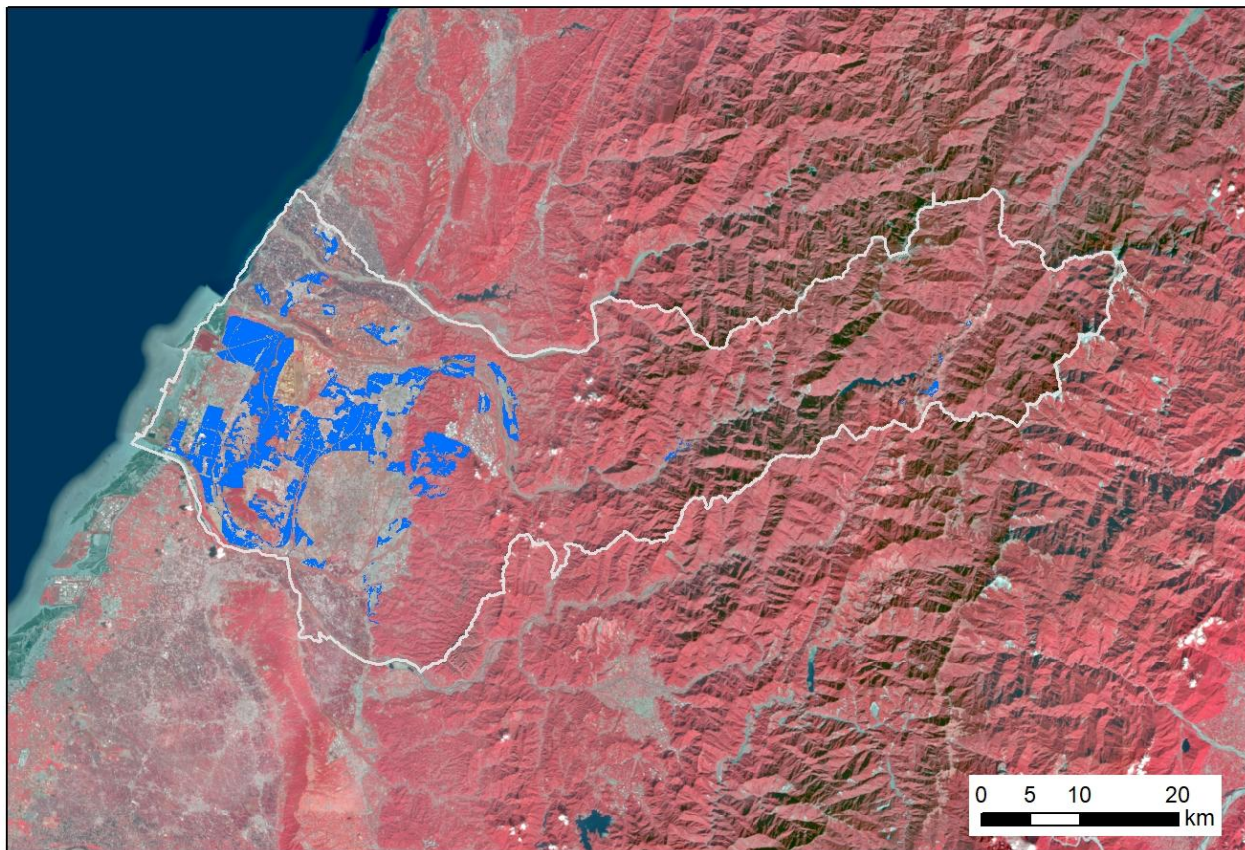


-  苗栗縣行政區邊界
-  作業範圍
-  農業使用區域
-  非農業使用區域



臺中市都市計畫分析範圍

112年 臺中市都市計畫農業區與保護區農地存量成果

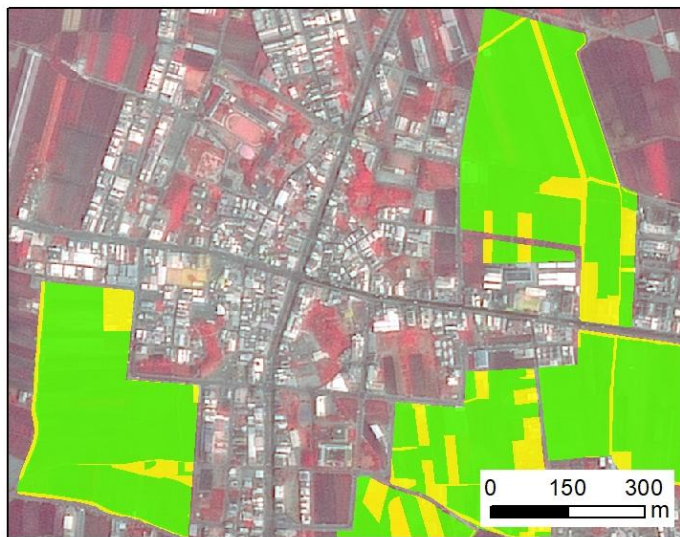
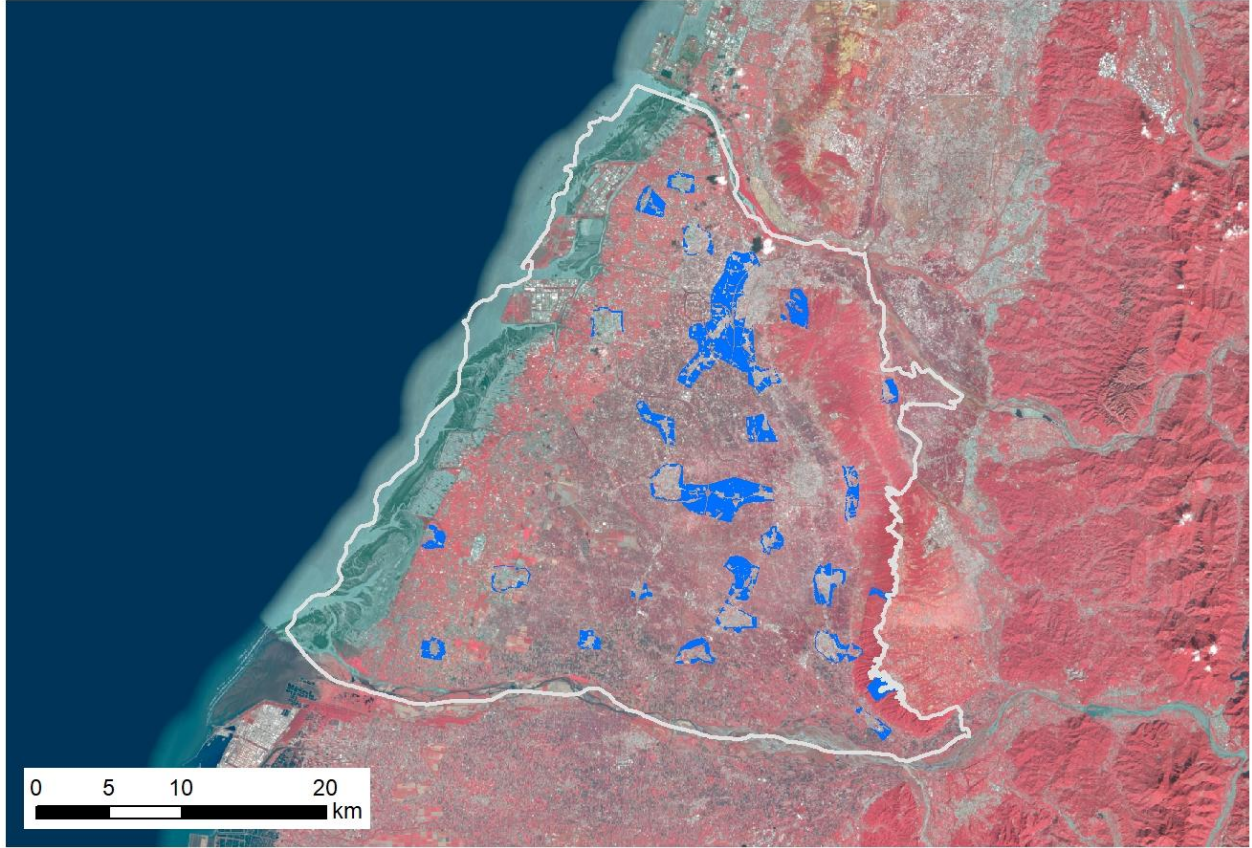


- 臺中市行政區邊界
- 作業範圍
- 農業使用區域
- 非農業使用區域



彰化縣都市計畫分析範圍

112年 彰化縣都市計畫農業區與保護區農地存量成果

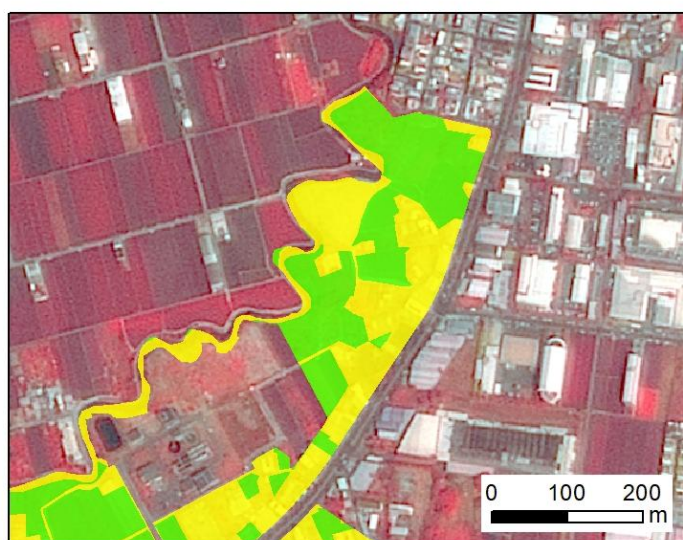
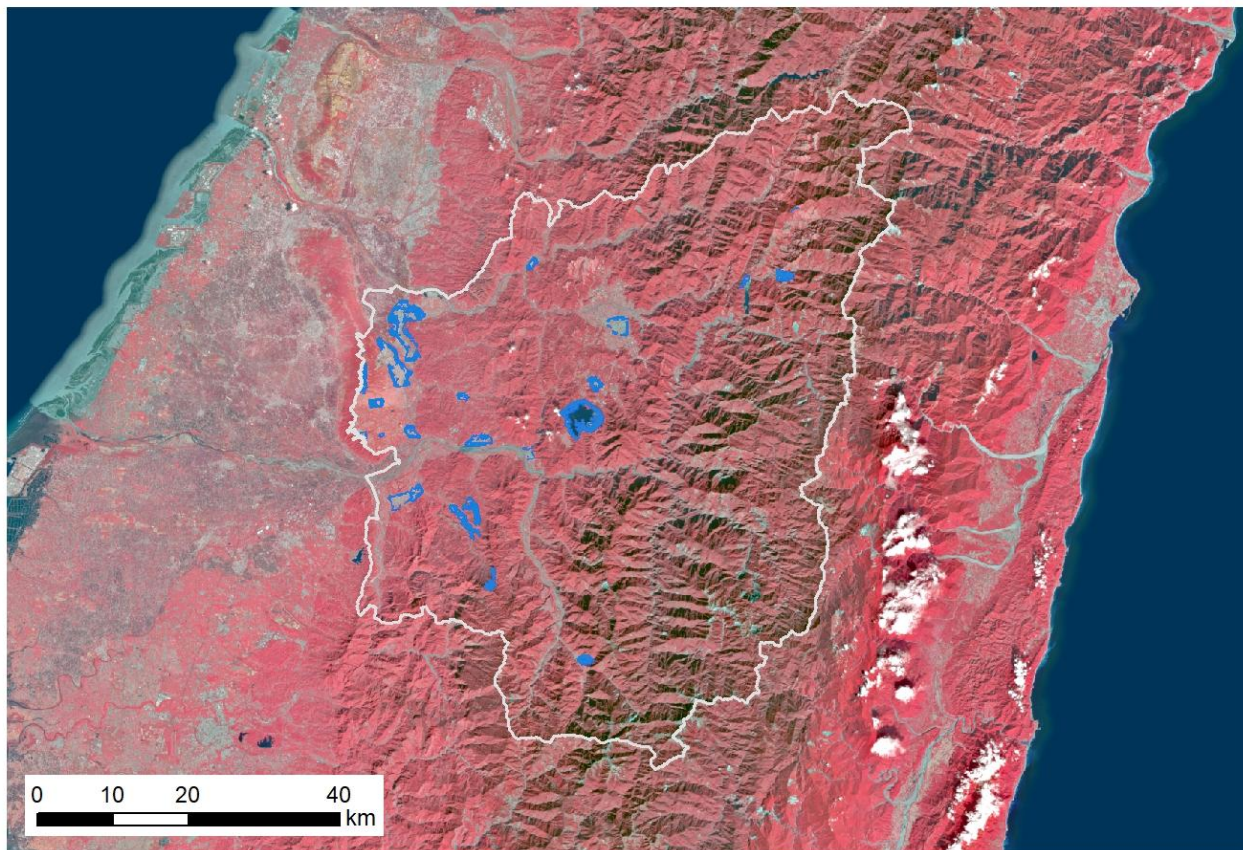


-  彰化縣行政區邊界
-  作業範圍
-  農業使用區域
-  非農業使用區域



南投縣都市計畫分析範圍

112年 南投縣都市計畫農業區與保護區農地存量成果

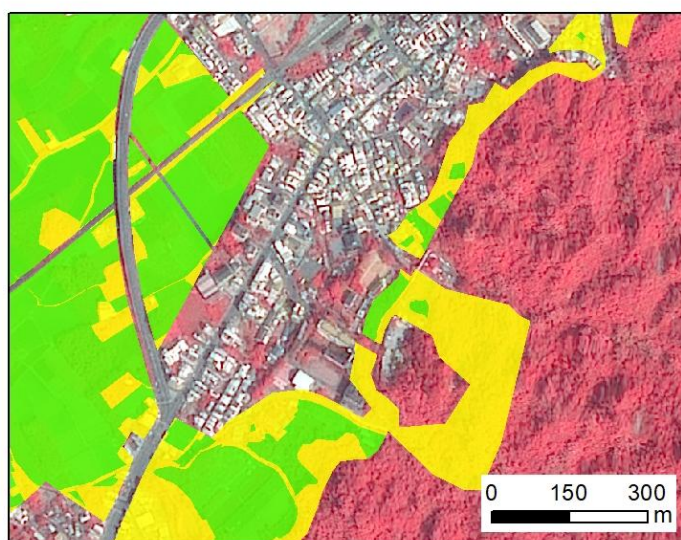
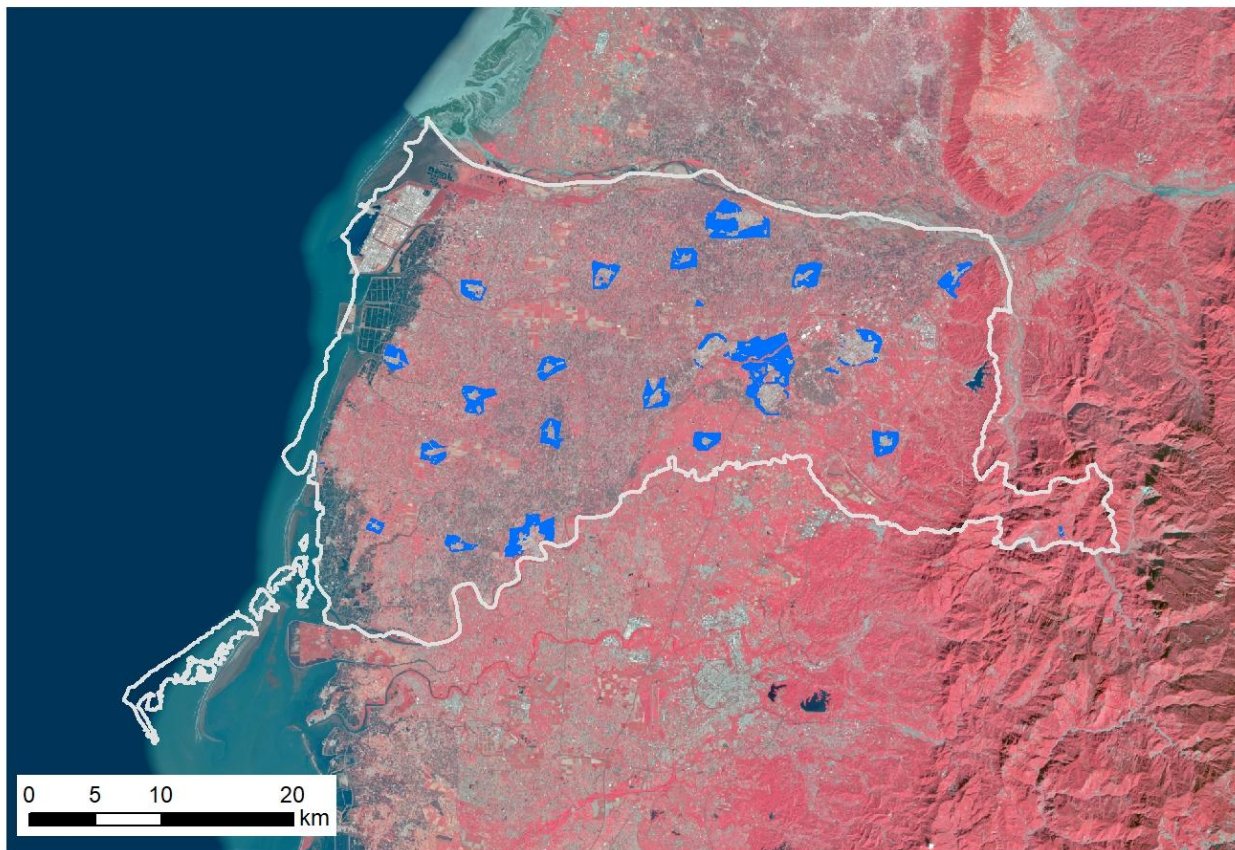


- 南投縣行政區邊界
- 作業範圍
- 農業使用區域
- 非農業使用區域



雲林縣都市計畫分析範圍

112年 雲林縣都市計畫農業區與保護區農地存量成果

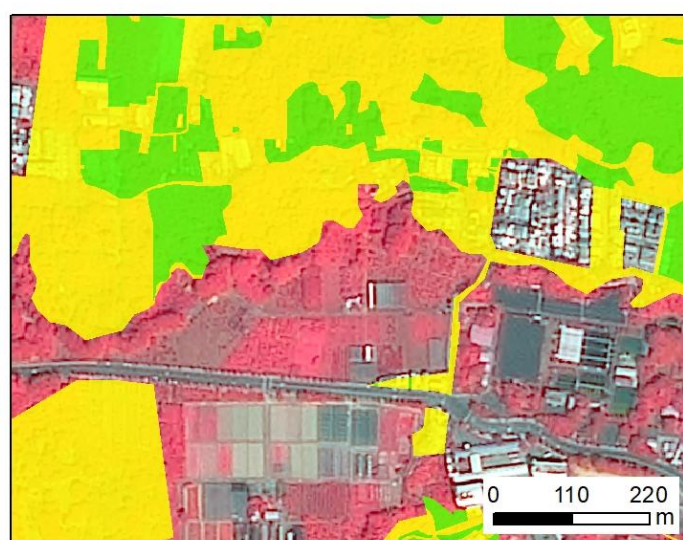
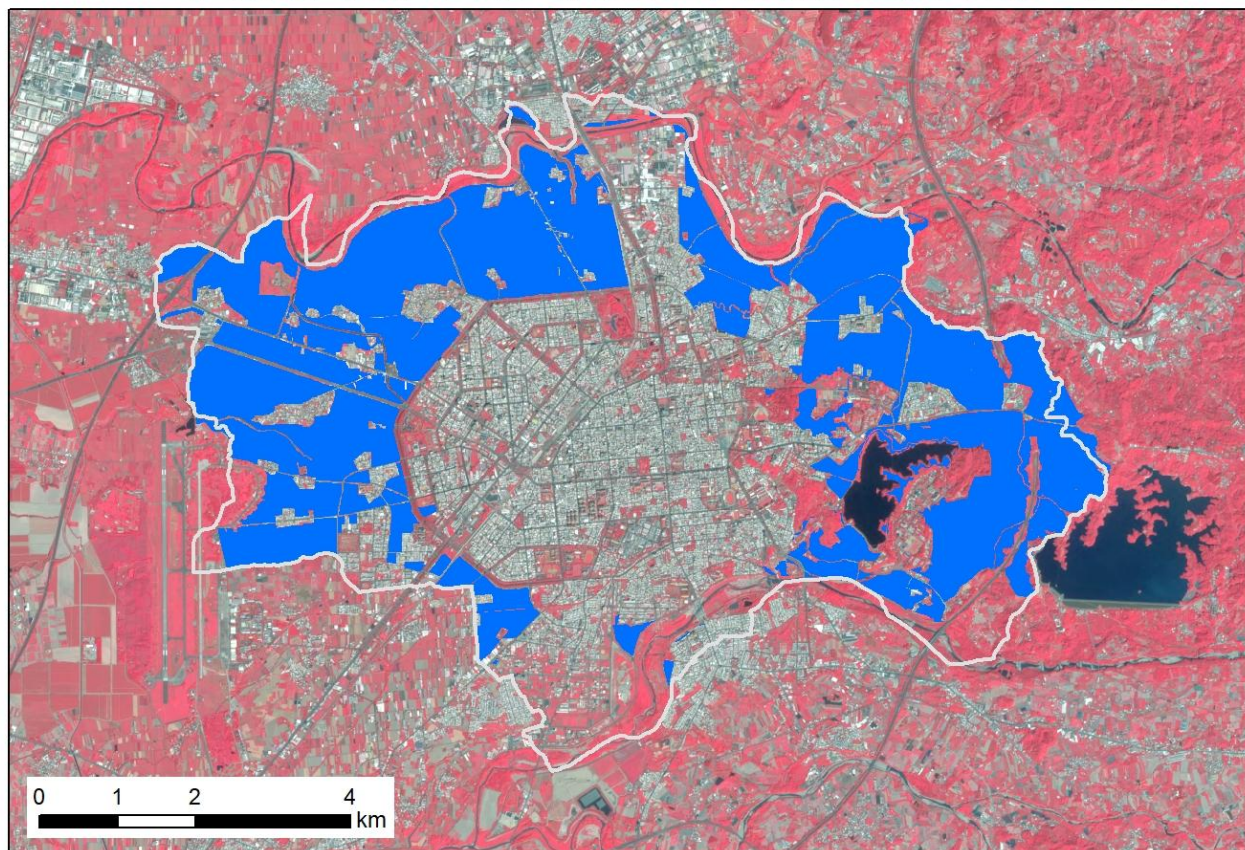


-  雲林縣行政區邊界
-  作業範圍
-  農業使用區域
-  非農業使用區域



嘉義市都市計畫分析範圍

112年 嘉義市都市計畫農業區與保護區農地存量成果

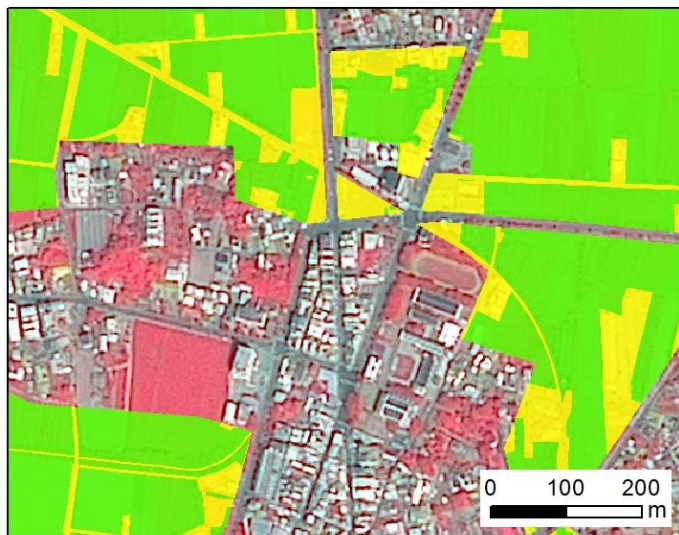
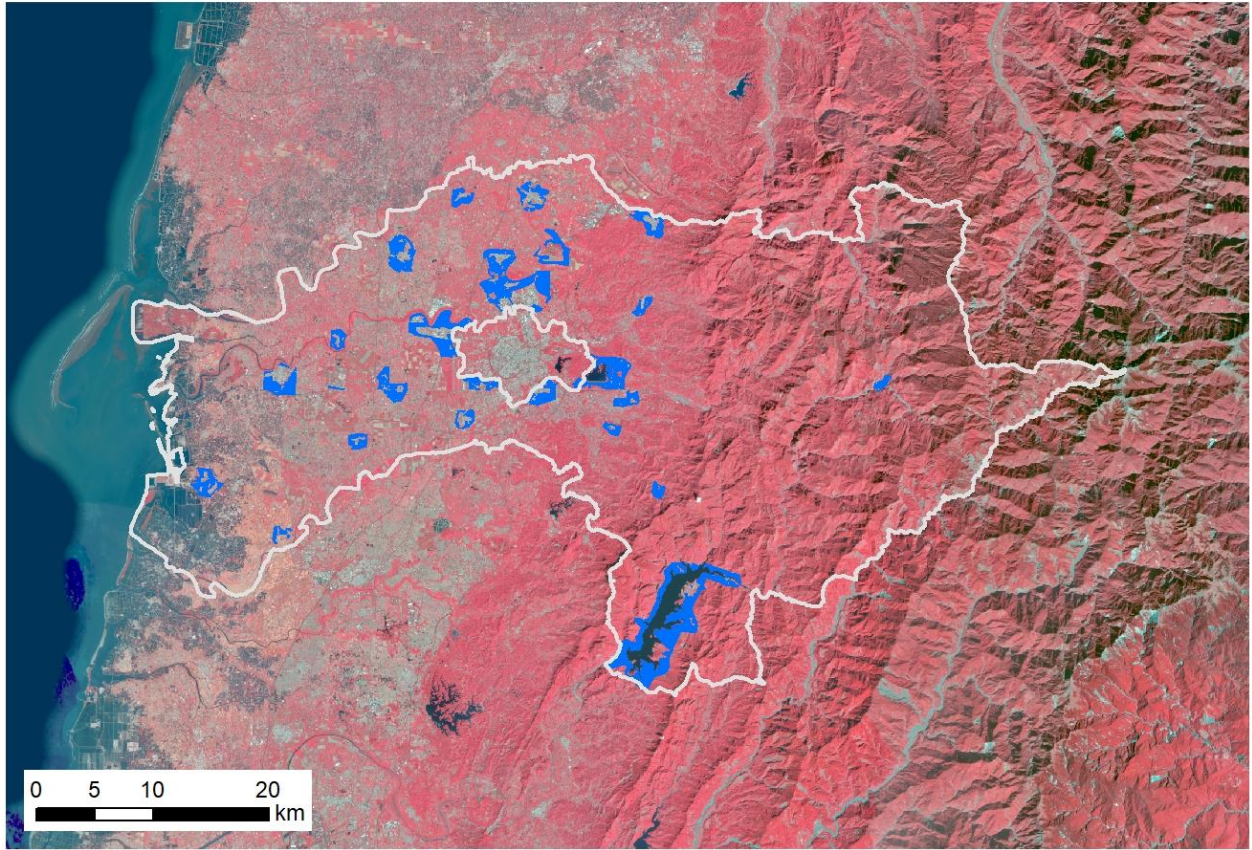


-  嘉義市行政區邊界
-  作業範圍
-  農業使用區域
-  非農業使用區域



嘉義縣都市計畫分析範圍

112年 嘉義縣都市計畫農業區與保護區農地存量成果

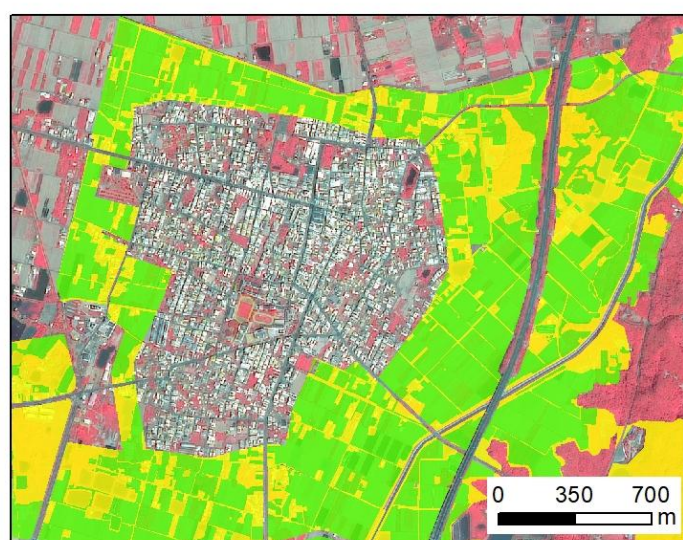
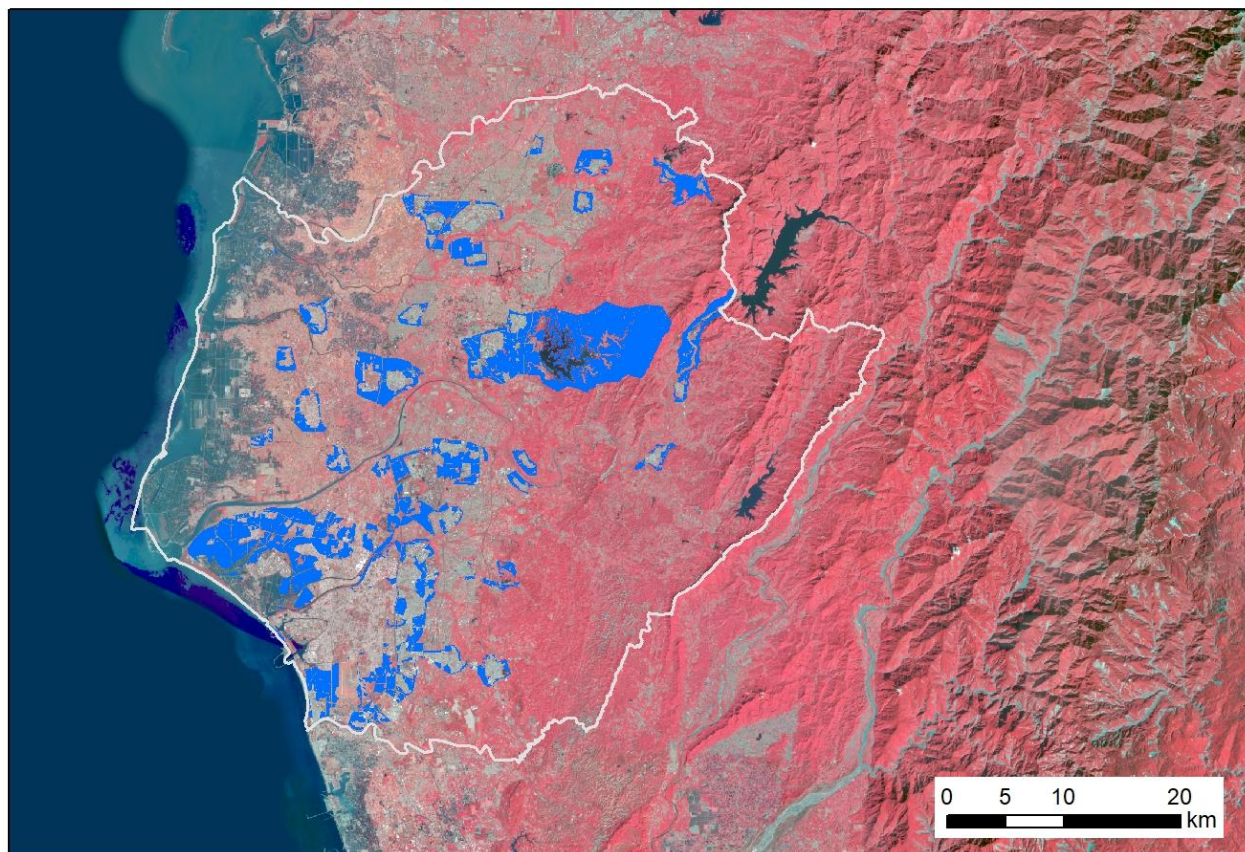


-  嘉義縣行政區邊界
-  作業範圍
-  農業使用區域
-  非農業使用區域



臺南市都市計畫分析範圍

112年 臺南市都市計畫農業區與保護區農地存量成果

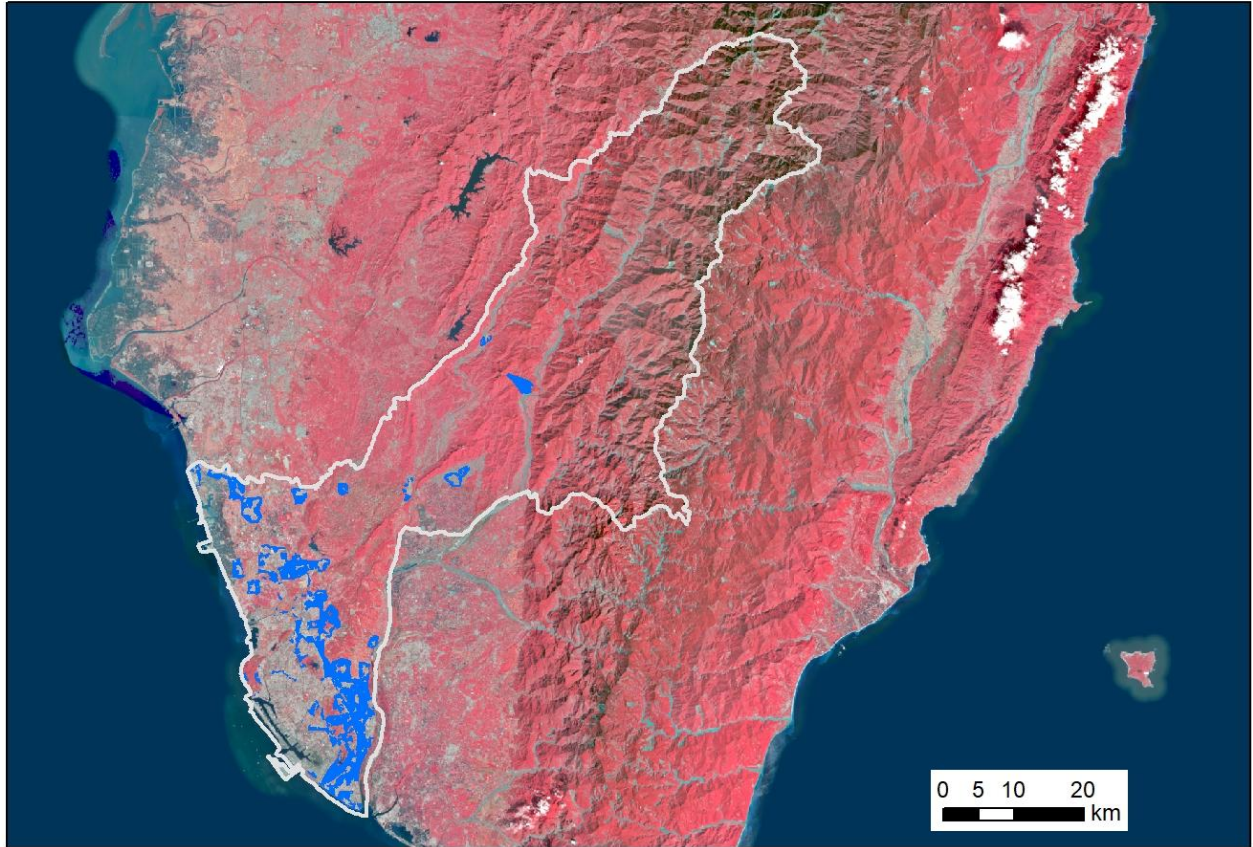


-  臺南市行政區邊界
-  作業範圍
-  農業使用區域
-  非農業使用區域



高雄市都市計畫分析範圍

112年 高雄市都市計畫農業區與保護區農地存量成果

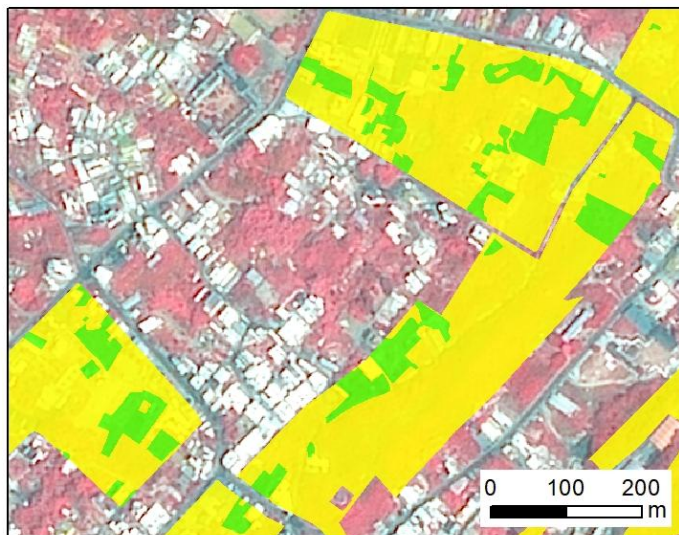
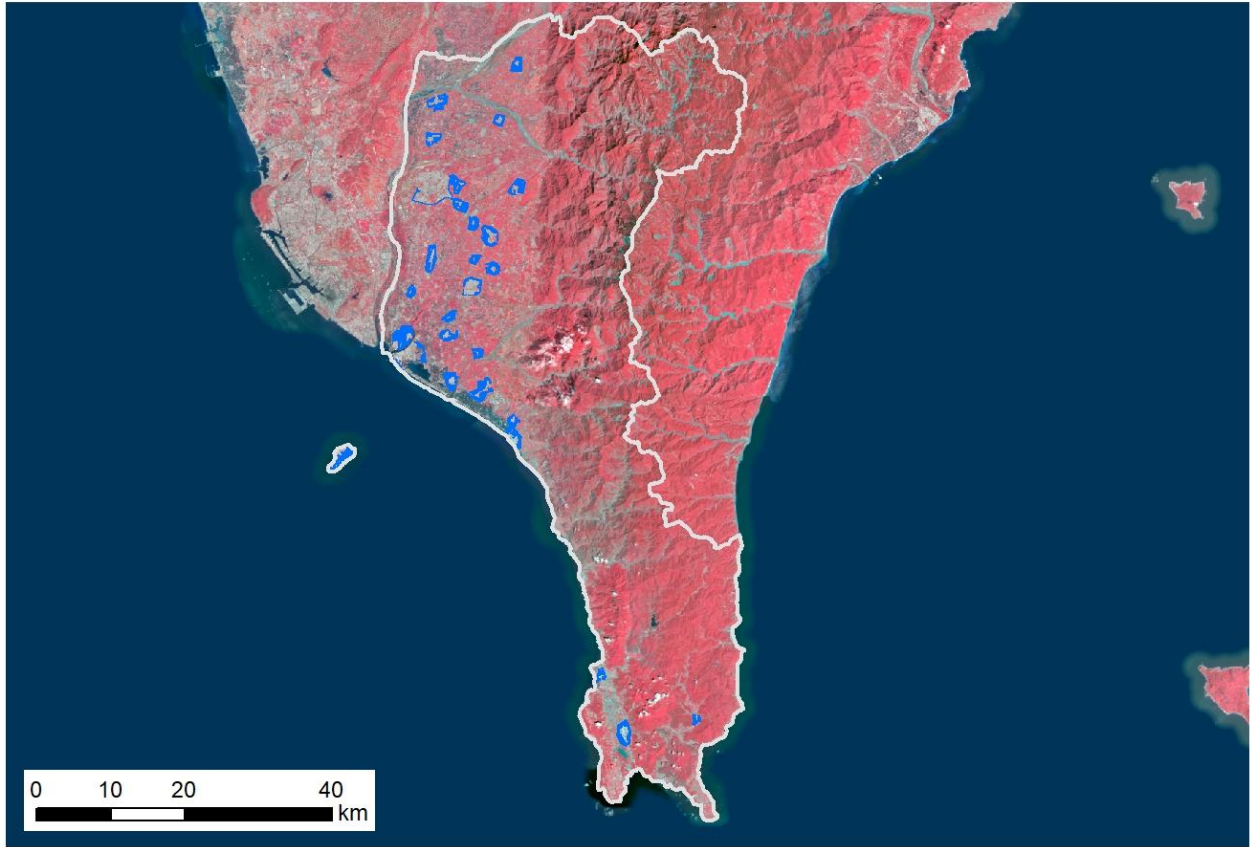


-  高雄市行政區邊界
-  作業範圍
-  農業使用區域
-  非農業使用區域



屏東縣都市計畫分析範圍

112年 屏東縣都市計畫農業區與保護區農地存量成果

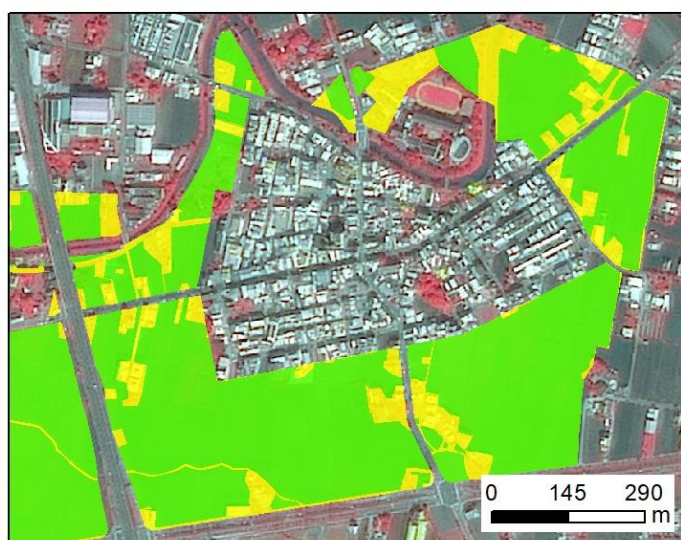
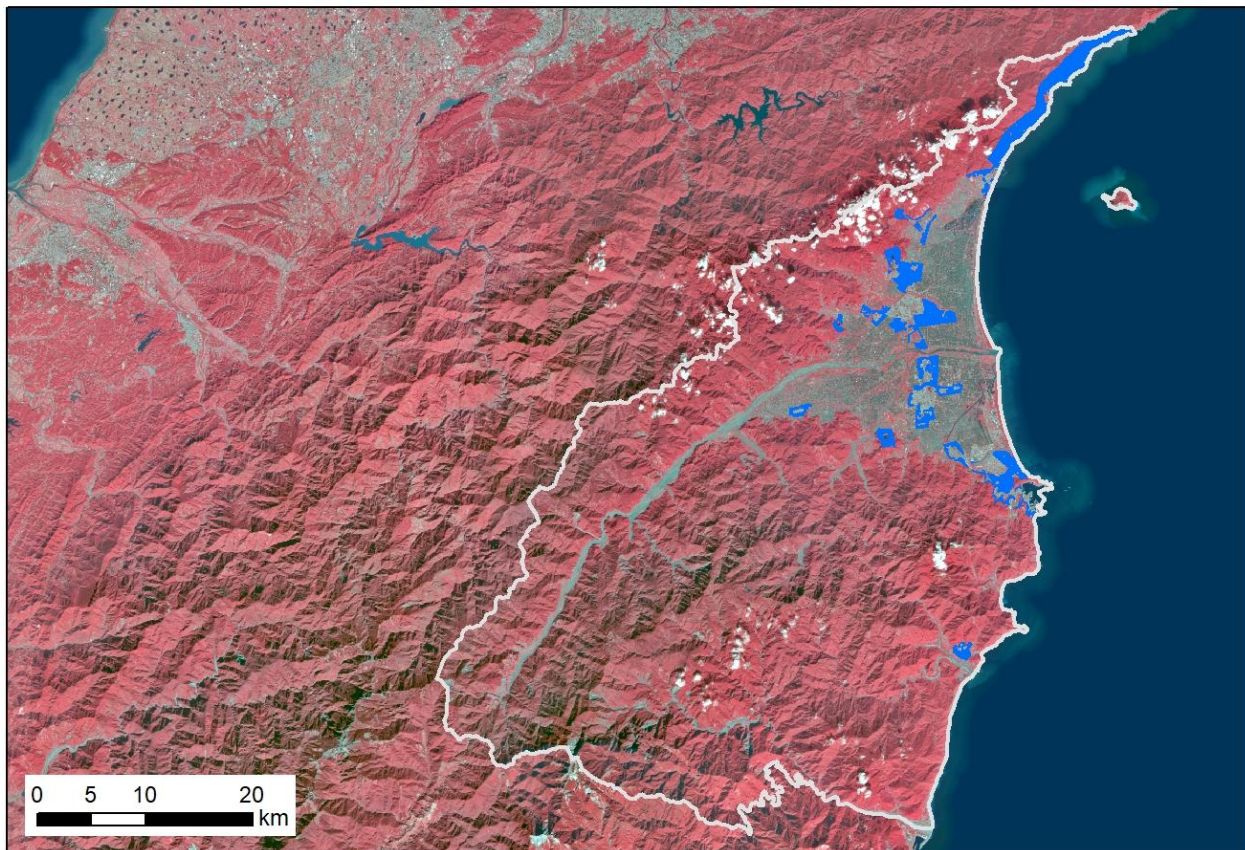


- 屏東縣行政區邊界
- 作業範圍
- 農業使用區域
- 非農業使用區域



宜蘭縣都市計畫分析範圍

112年 宜蘭縣都市計畫農業區與保護區農地存量成果

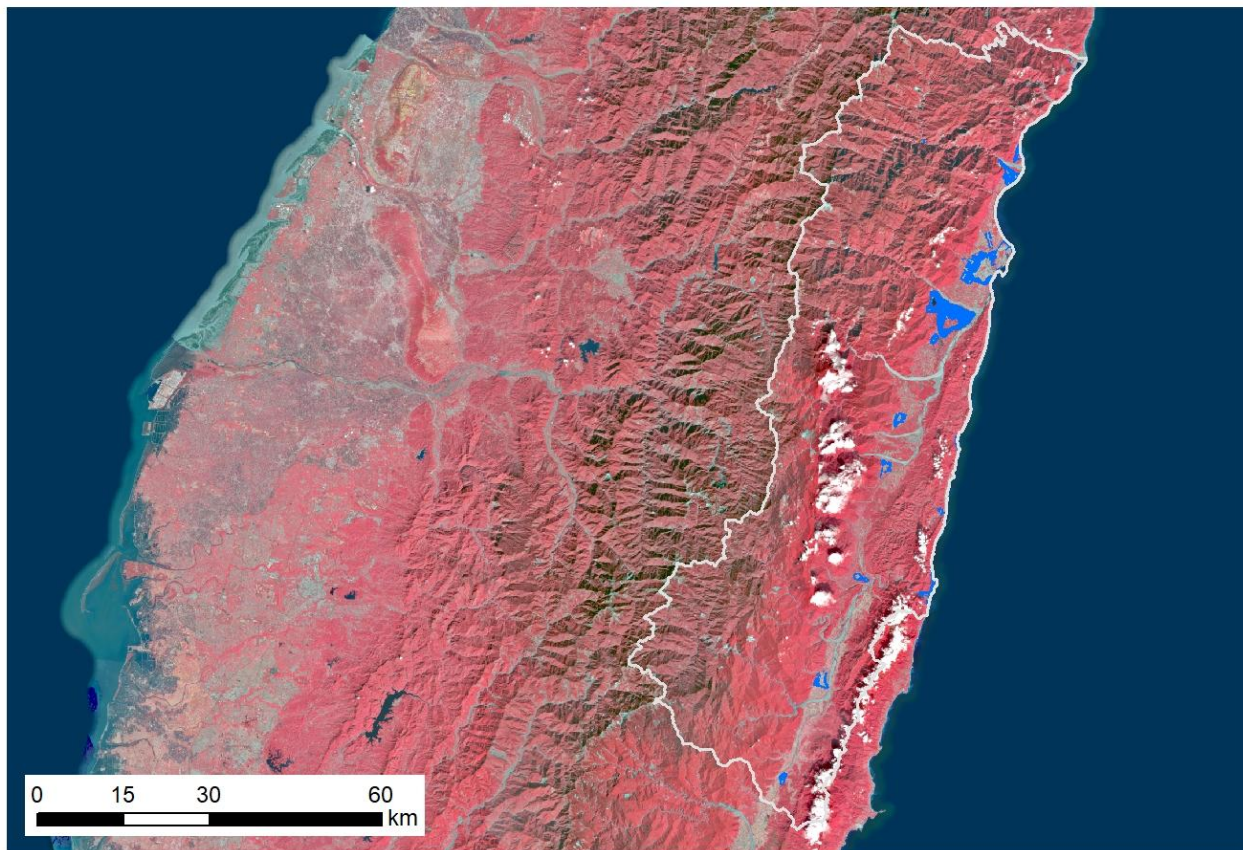


-  宜蘭縣行政區邊界
-  作業範圍
-  農業使用區域
-  非農業使用區域



花蓮縣都市計畫分析範圍

112年 花蓮縣都市計畫農業區與保護區農地存量成果

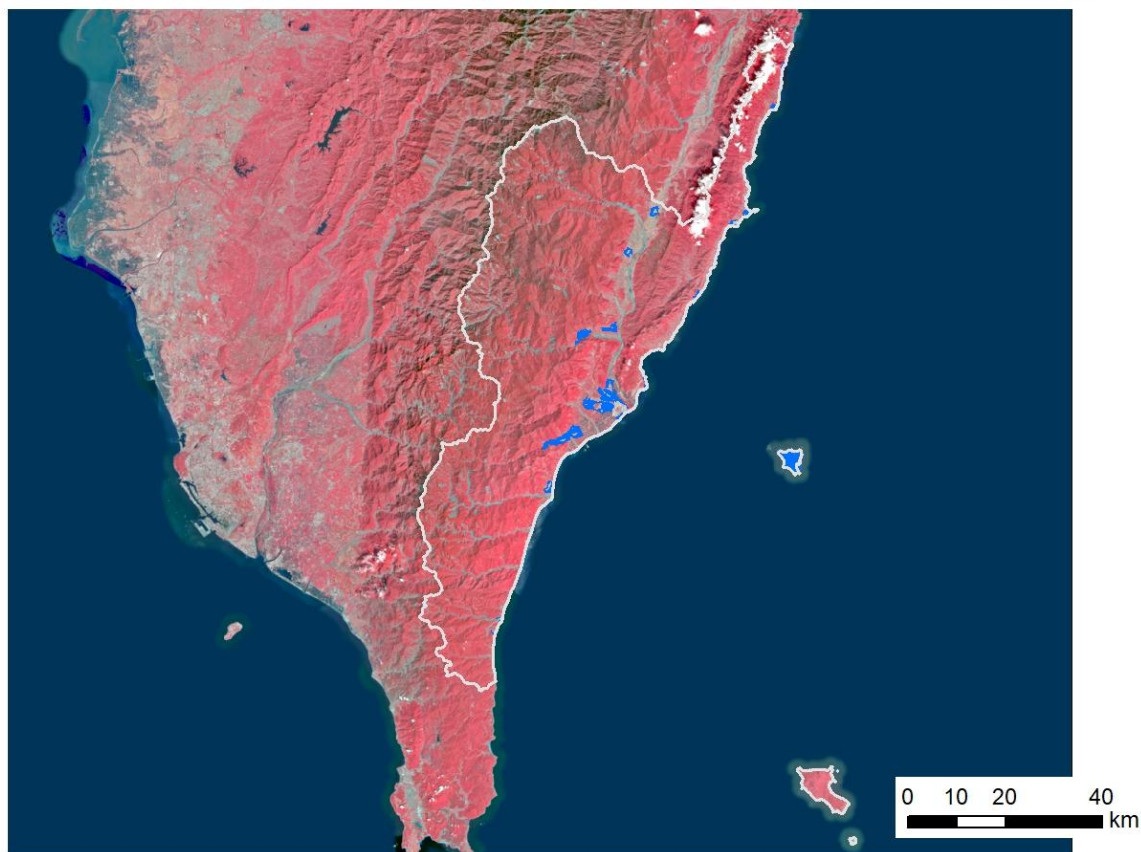


-  花蓮縣行政區邊界
-  作業範圍
-  農業使用區域
-  非農業使用區域



臺東縣都市計畫分析範圍

112年 臺東縣都市計畫農業區與保護區農地存量成果



-  臺東縣行政區邊界
-  作業範圍
-  農業使用區域
-  非農業使用區域

